

# Résultats de l'enquête sur le bilan des CDCEA et le fonctionnement des CDPENAF

**Bureau du foncier**

**Sous direction de la performance environnementale et de la valorisation des territoires  
Direction générale de la performance économique  
et environnementale des entreprises**

**16 novembre 2016**



# Aperçu de la présentation

- 1 – Rappel du contexte de l'enquête
- 2 – Déroulement de l'enquête
- 3 – Bilan des CDCEA
- 4 – Point sur le fonctionnement des CDPENAF
- 5 – Transition de la CDCEA vers la CDPENAF
- 6 - Perspectives



# Aperçu de la présentation

- 1 – Rappel du contexte de l'enquête
- 2 – Déroulement de l'enquête
- 3 – Bilan des CDCEA
- 4 – Point sur le fonctionnement des CDPENAF
- 5 – Transition de la CDCEA vers la CDPENAF
- 6 - Perspectives



# 1 – Rappel du contexte de l'enquête

Avancées de la loi n°2014-1170 du 13 octobre 2014(LAAAF) :

- Élargissement des compétences des anciennes commissions départementales de la consommation des espaces agricoles (CDCEA) aux espaces naturels et forestiers ;
  - Les CDCEA deviennent les commissions départementales des espaces naturels agricoles et forestiers (CDPENAF) ;
  - La composition des commissions a également été modifiée et précisée par trois décrets (pour la métropole hors Corse : décret n°2015-944 du 9 juin 2015, pour les DOM : décret n°2015-1488 du 16 novembre 2015 et pour la Corse : décret n°2016-161 du 17 février 2016).
- => Besoin d'un bilan des CDCEA et d'un retour terrain sur la transition.



# 1 – Rappel du contexte de l'enquête

Le Bureau du foncier a pour missions d'animer le réseau des secrétariats des CDPENAF et de répondre aux sollicitations extérieures :

- Répondre aux demandes d'évaluation des politiques publiques et aux sollicitations légitimes du Parlement et du Gouvernement ;
- Disposer d'un retour d'expérience sur les CDCEA et d'un retour terrain sur l'activité des CDPENAF ;
- Permettre de lancer les discussions sur le rôle et le fonctionnement des CDPENAF et envisager ensemble des perspectives d'évolution.



# Aperçu de la présentation

- 1 – Rappel du contexte de l'enquête
- 2 – Déroulement de l'enquête**
- 3 – Bilan des CDCEA
- 4 – Point sur le fonctionnement des CDPENAF
- 5 – Transition de la CDCEA vers la CDPENAF
- 6 - Perspectives



## 2 – Déroulement de l'enquête

Lancement de l'enquête le 16 août 2016 par un message du bureau du foncier :

- Transmis à la liste des correspondants foncier et aux boîtes fonctionnelles des DDT(M) et des DAAF ;
- Accompagné d'un courrier du sous-directeur de la performance environnementale ;
- Précisant le mode opératoire (liens vers le site Internet de l'enquête) ;
- Précisant la durée d'ouverture de l'enquête : fermeture le 30/09 ;
- Restitution le 16/11 lors de la réunion des correspondants foncier.



## 2 – Déroulement de l'enquête

Sur le formulaire d'enquête : 50 questions réparties en 7 chapitres

- identification
- fonctionnement et gouvernance
- livrables
- bilan d'activités des CDCEA et des CDPENAF
- relations extérieures
- suivi des avis de la CDPENAF
- questions d'ordre général

Sur les réponses : très bon taux de réponse

Sur les 97 CDPENAF/CTPENAF (5 CDPENAF DOM, 1 CTPENAF Corse et 91 CDPENAF métropolitaines), 94 réponses.



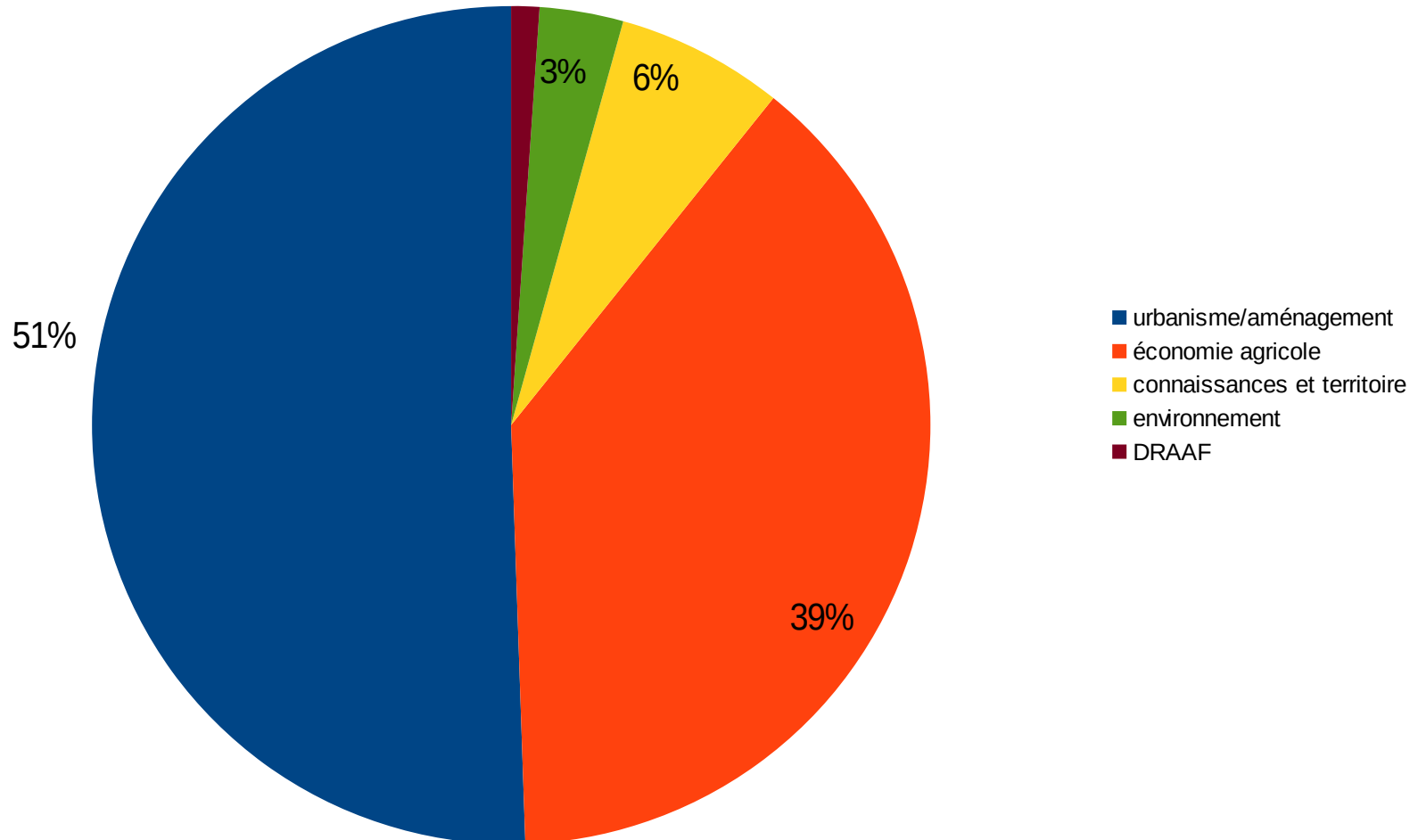


# 2 – Déroulement de l'enquête

Sur les réponses : qui a répondu ?

effectif = 93

Qui assure le secrétariat des CDPENAF?



# Aperçu de la présentation

- 1 – Rappel du contexte de l'enquête
- 2 – Déroulement de l'enquête
- 3 – Bilan des CDCEA**
- 4 – Point sur le fonctionnement des CDPENAF
- 5 – Transition de la CDCEA vers la CDPENAF
- 6 - Perspectives



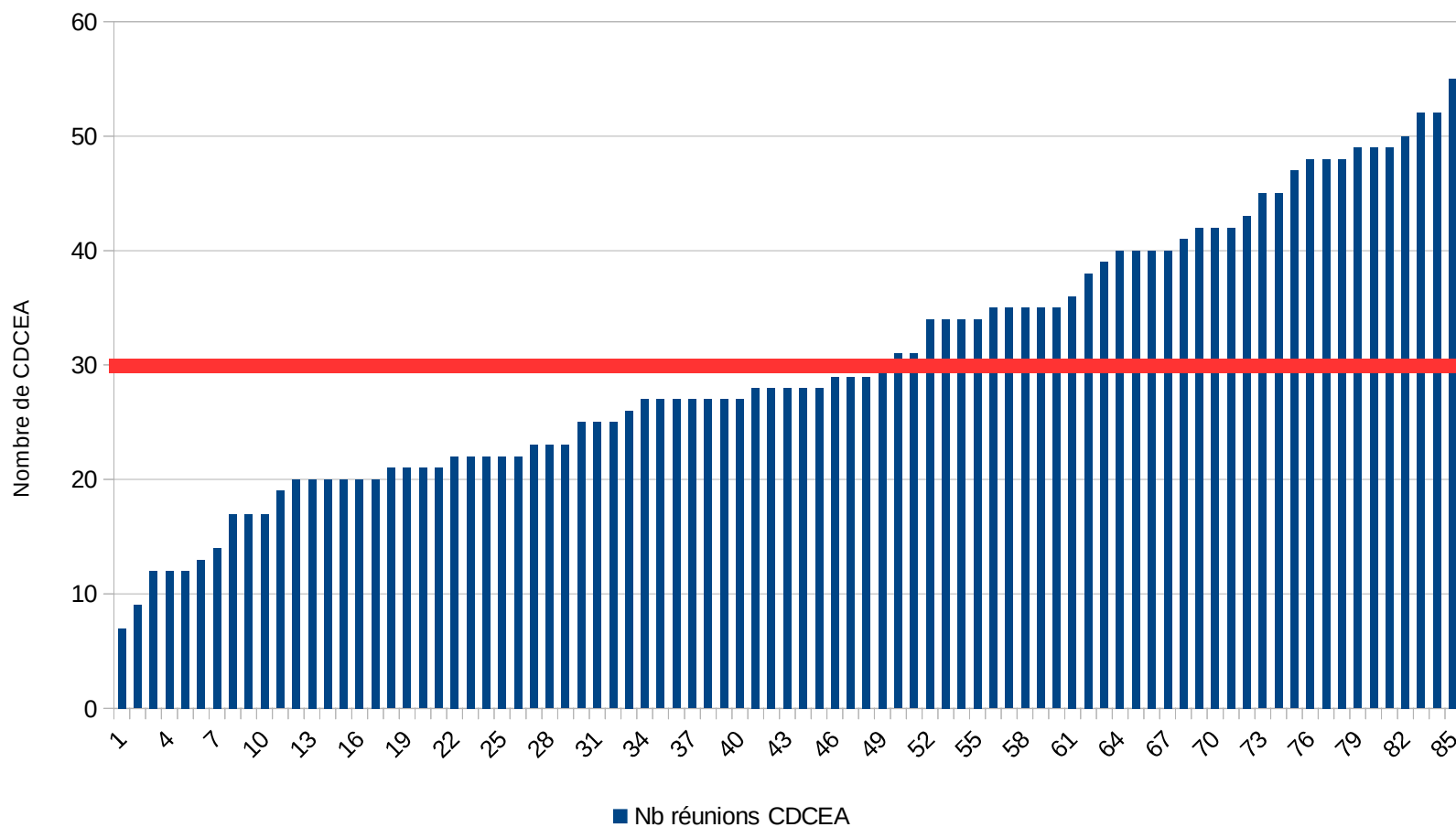
# 3 – Bilan des CDCEA

Des commissions qui ont bien fonctionné :

effectif = 85

moyenne nationale = 30

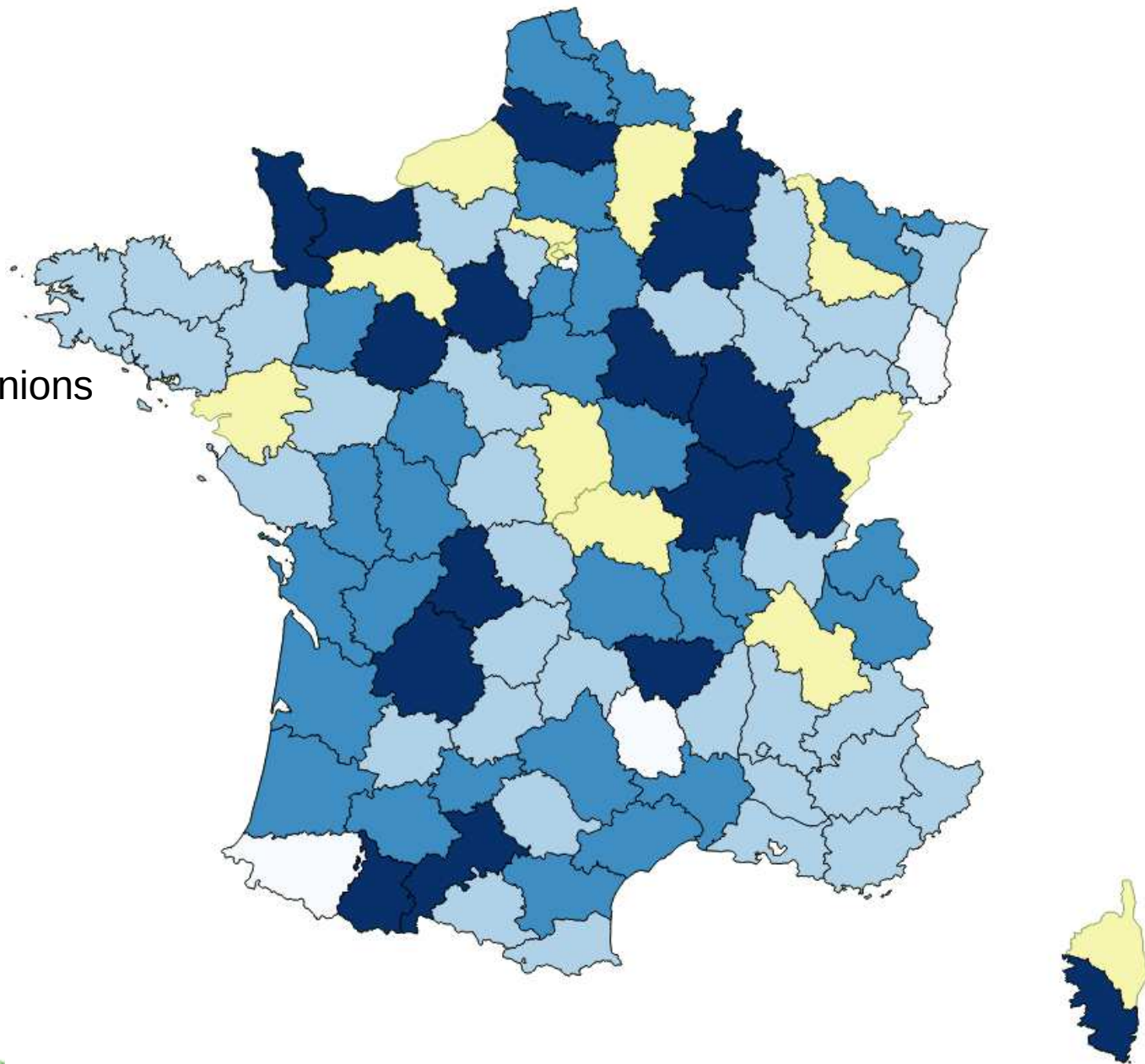
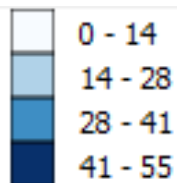
Répartition des départements selon le nombre de réunions de CDCEA



# 3 – Bilan des CDCEA

Des commissions qui ont bien fonctionné :

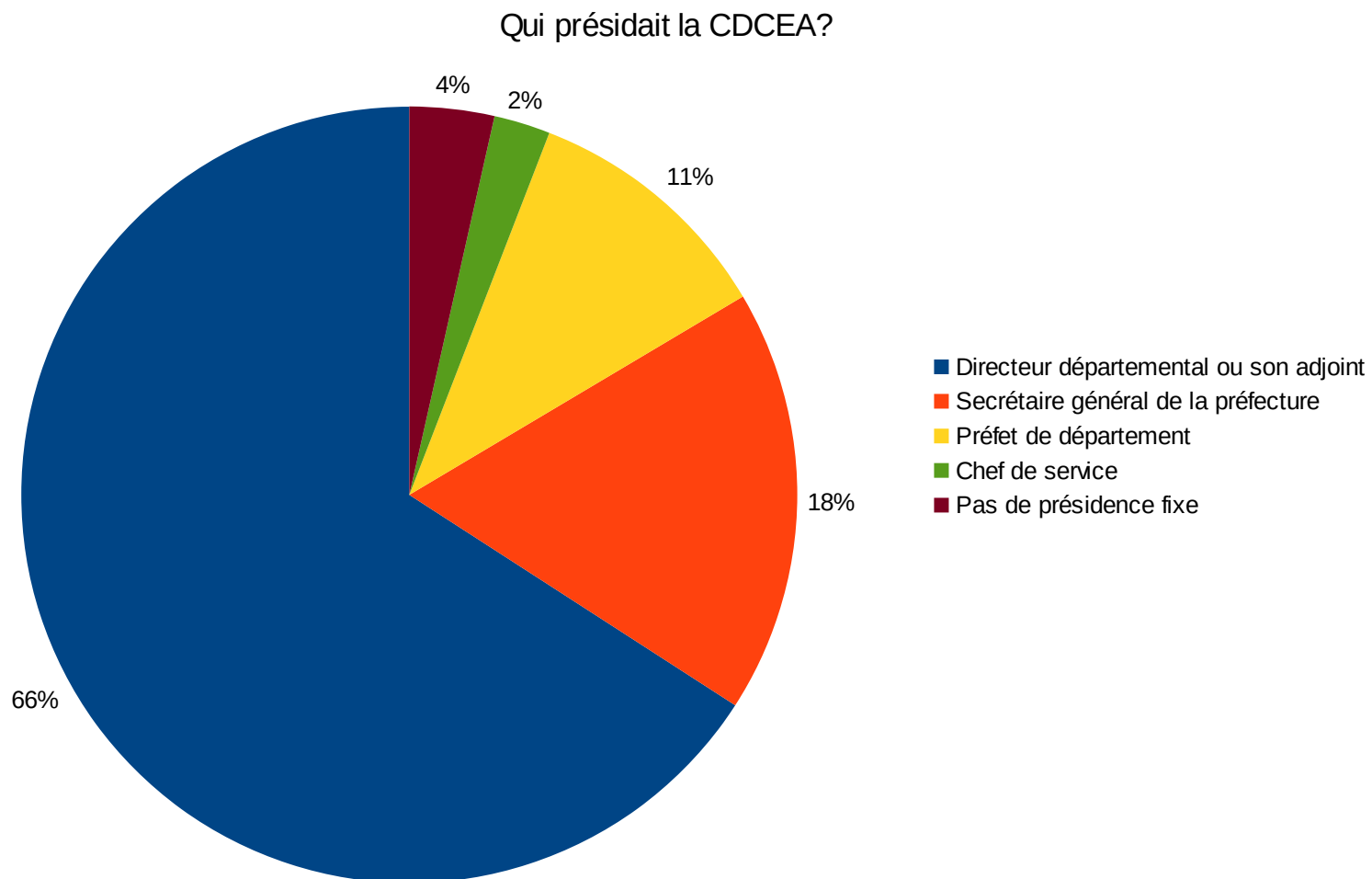
Nombre de réunions  
de CDCEA



# 3 – Bilan des CDCEA

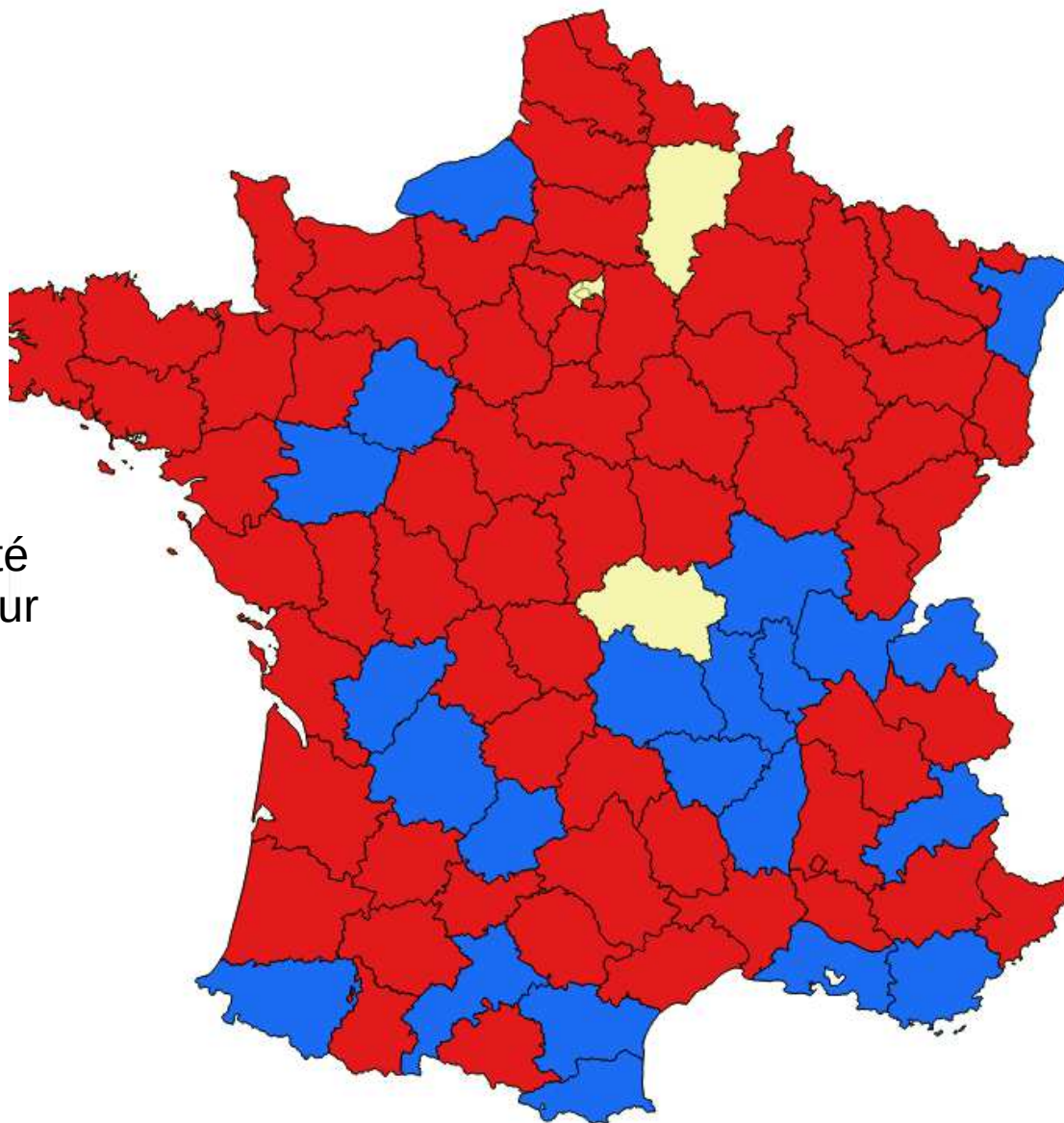
Des commissions qui ont bien fonctionné :

effectif = 85

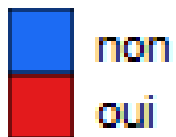


# 3 – Bilan des CDCEA

Des commissions qui ont bien fonctionné :



CDCEA ayant adopté un règlement intérieur



MINISTÈRE  
DE L'AGRICULTURE  
DE L'AGROALIMENTAIRE  
ET DE LA FORÊT

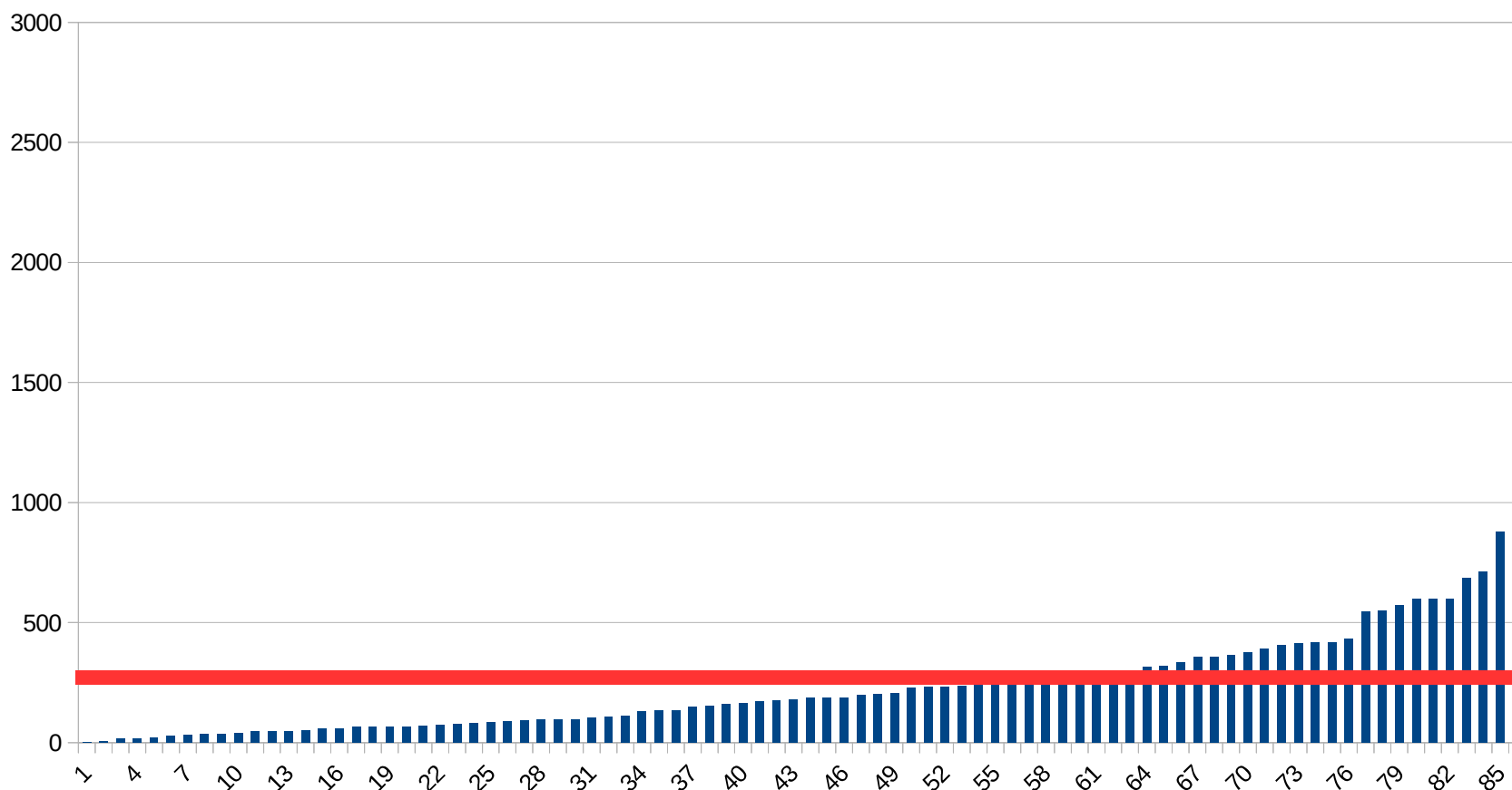
# 3 – Bilan des CDCEA

Des commissions qui ont bien fonctionné :

effectif = 86

moyenne nationale = 248

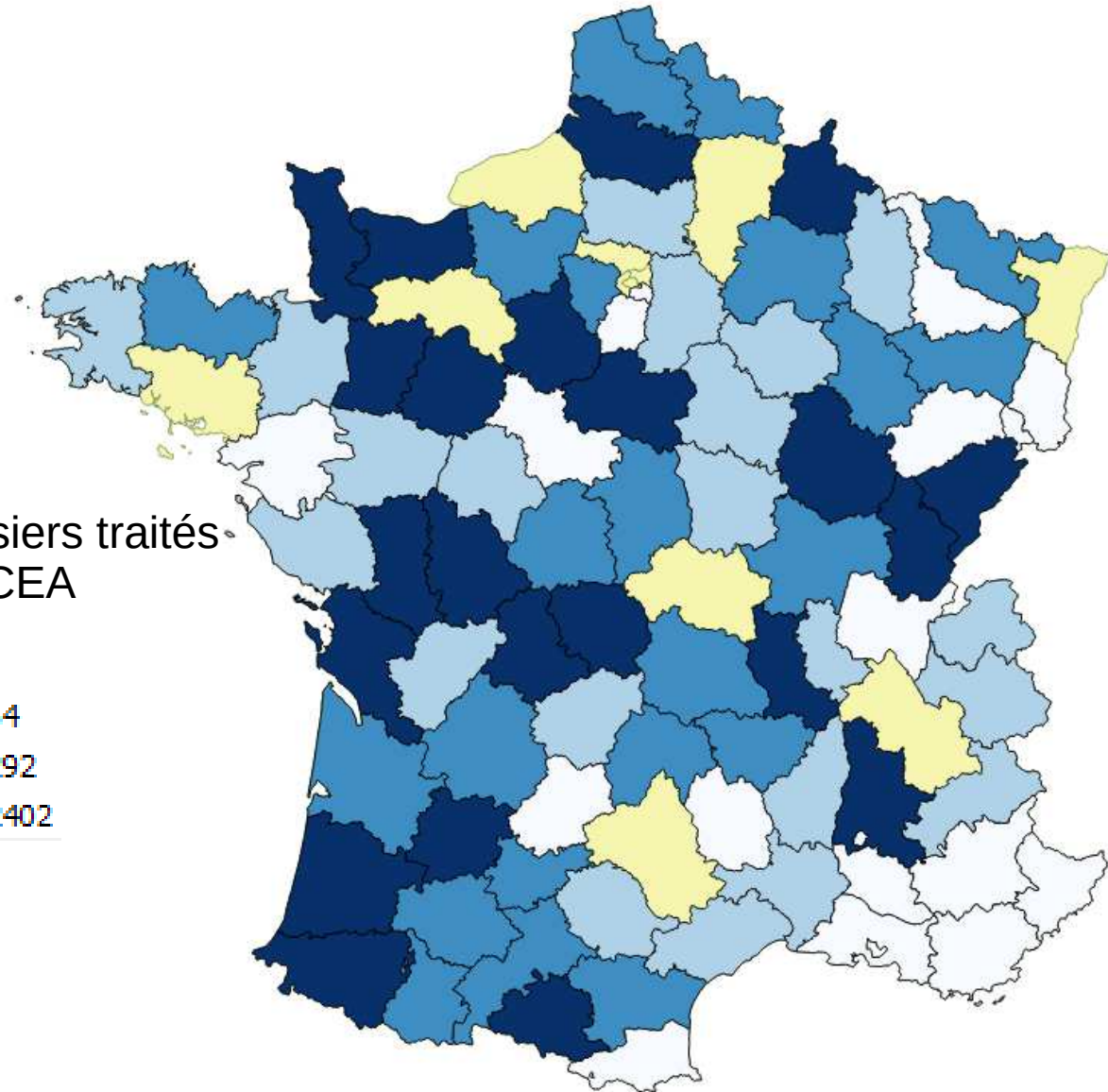
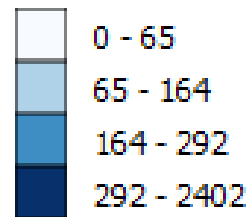
Répartition des départements selon le nombre total de dossiers traités en CDCEA



# 3 – Bilan des CDCEA

Des commissions qui ont bien fonctionné :

Nombre de dossiers traités par chaque CDCEA



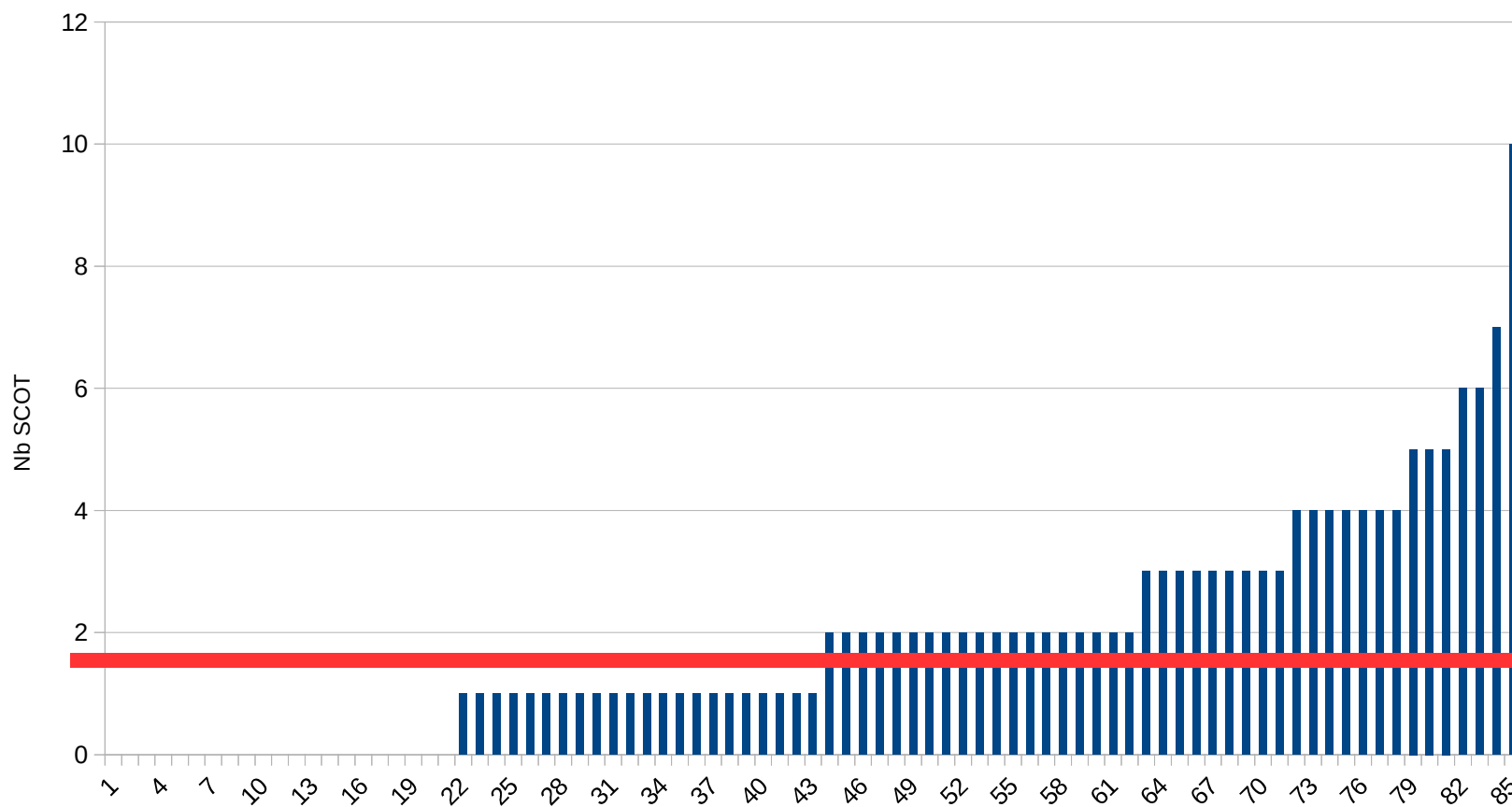
MINISTÈRE  
DE L'AGRICULTURE  
DE L'AGROALIMENTAIRE  
ET DE LA FORÊT



# 3 – Bilan des CDCEA

Des commissions qui ont bien fonctionné :

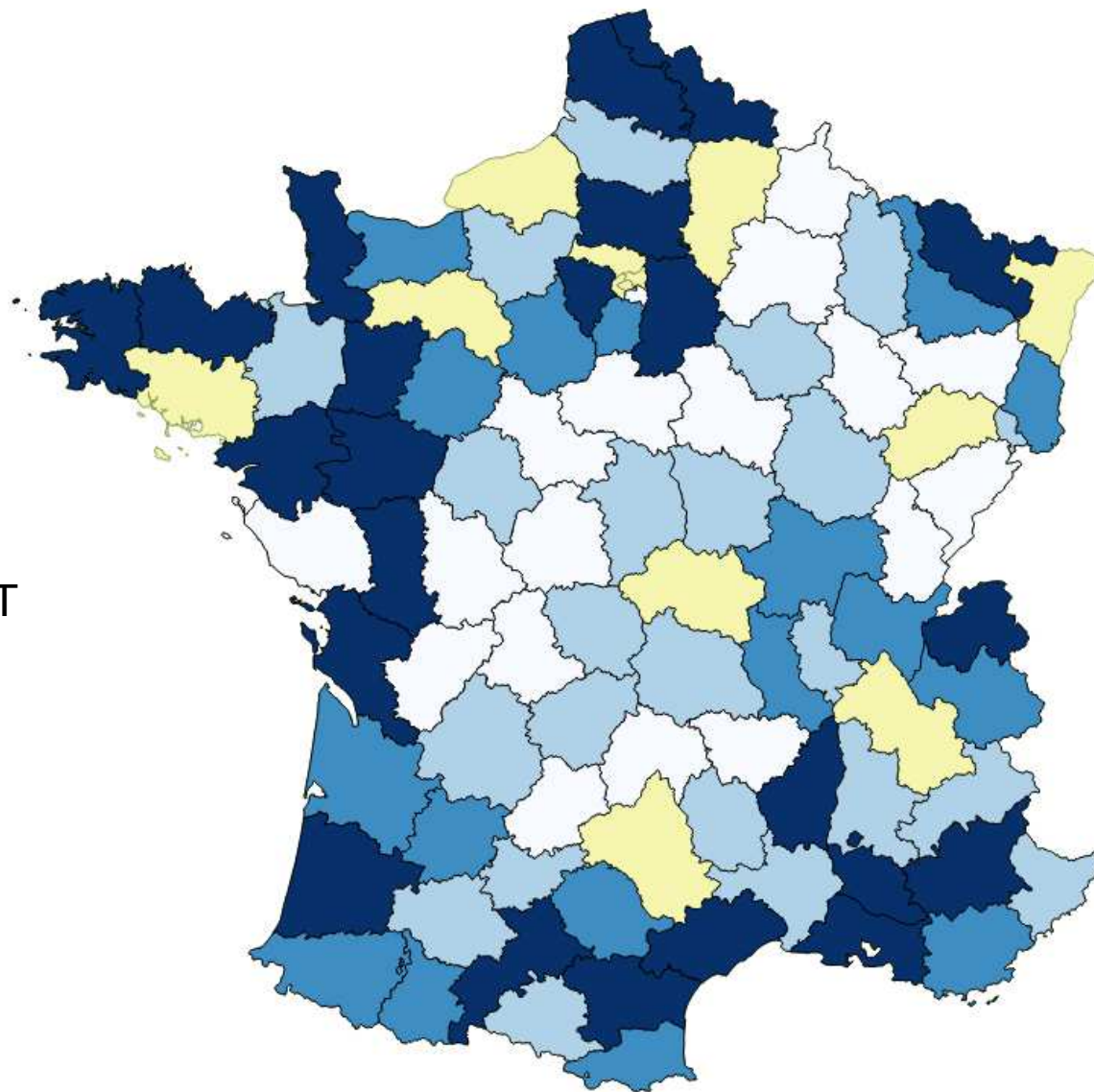
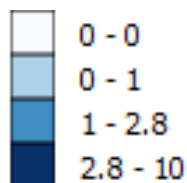
Répartition des départements  
selon le nombre de SCOT examinés par la CDCEA



# 3 – Bilan des CDCEA

Des commissions qui ont bien fonctionné :

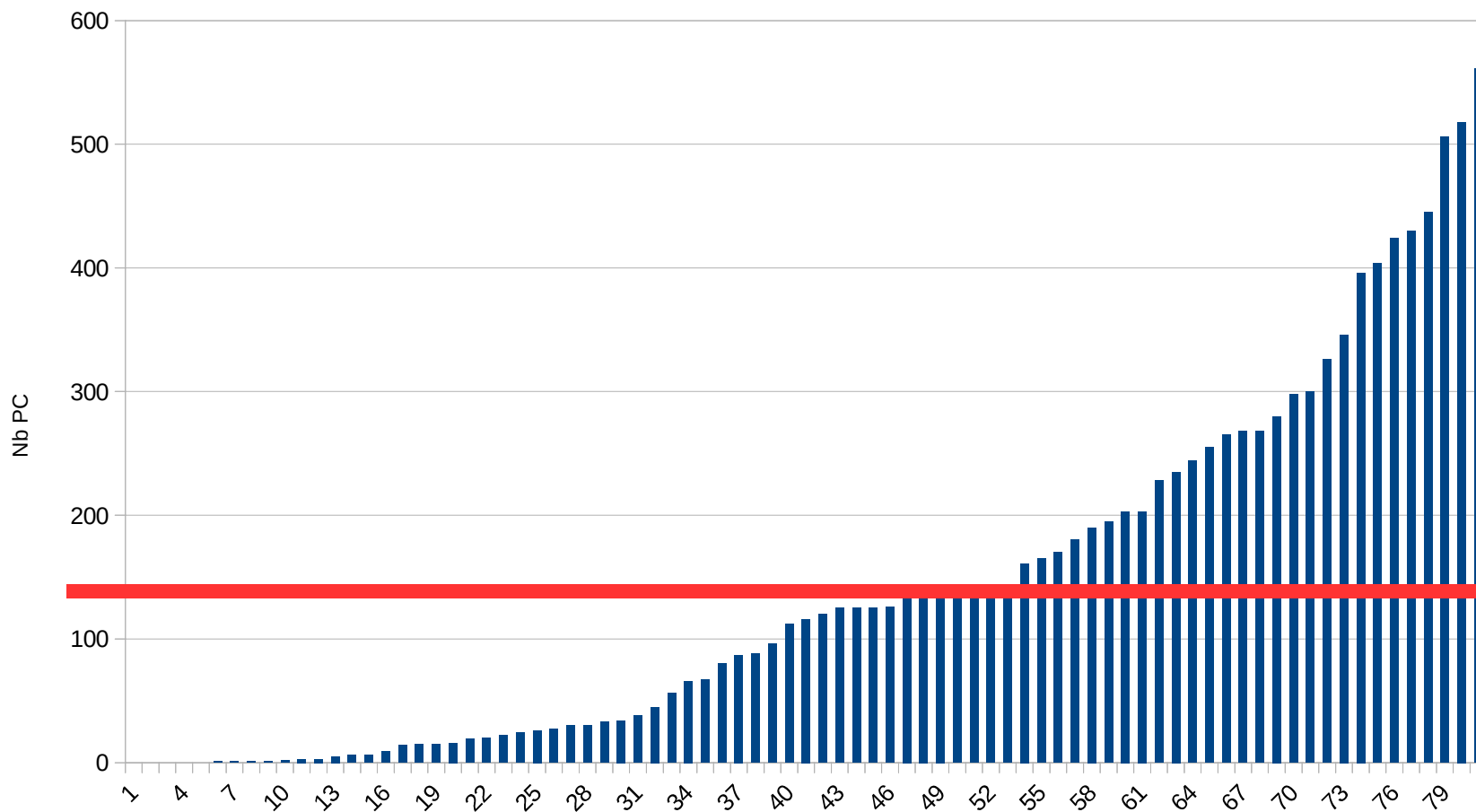
Nombre de SCOT  
examinés



# 3 – Bilan des CDCEA

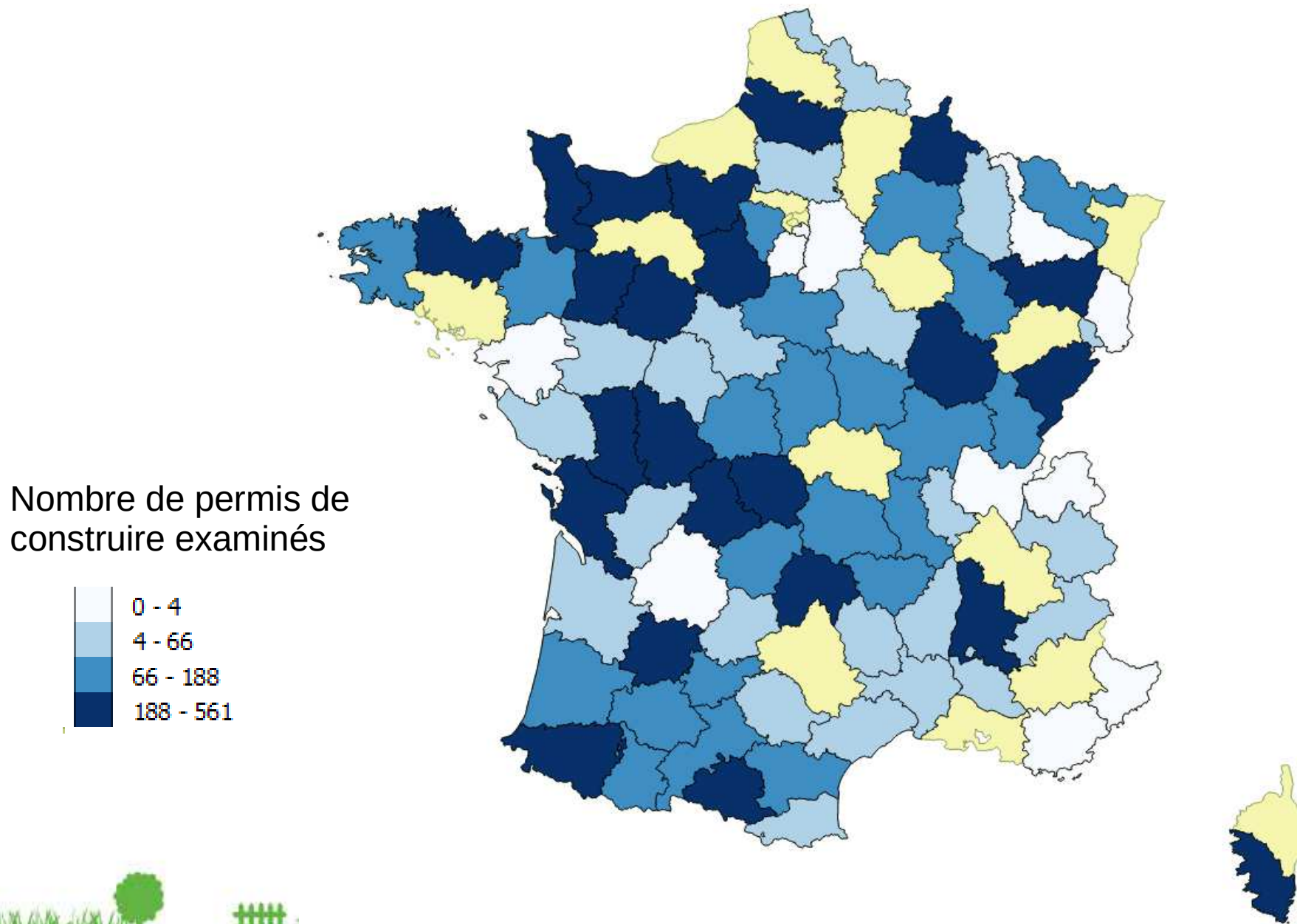
Des commissions qui ont bien fonctionné :

Répartition des départements  
selon le nombre de permis de construire examinés en CDCEA



# 3 – Bilan des CDCEA

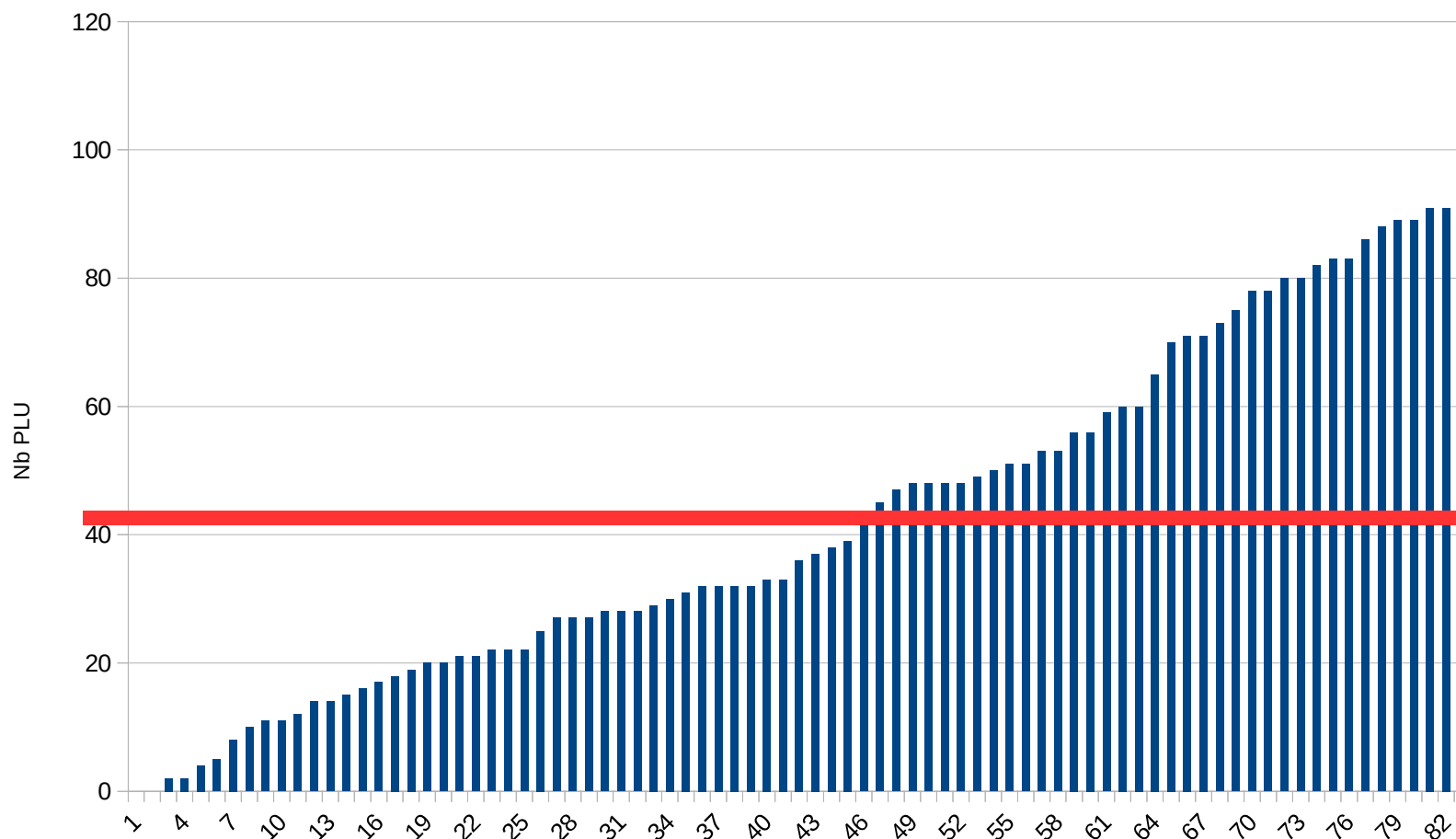
Des commissions qui ont bien fonctionné :



# 3 – Bilan des CDCEA

Des commissions qui ont bien fonctionné :

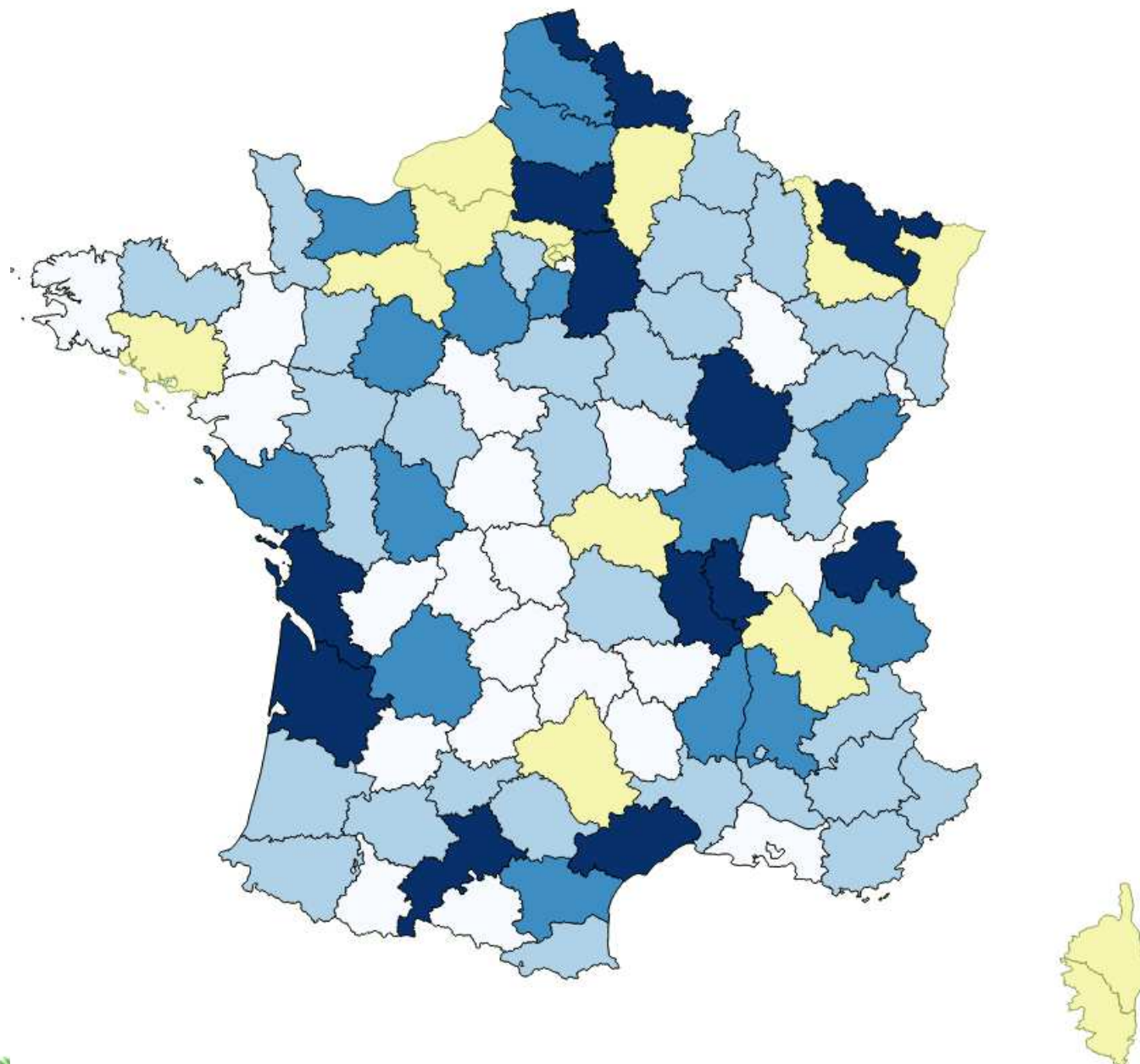
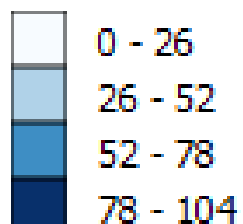
Répartition des départements selon le nombre de PLU examinés en CDCEA



# 3 – Bilan des CDCEA

Des commissions qui ont bien fonctionné :

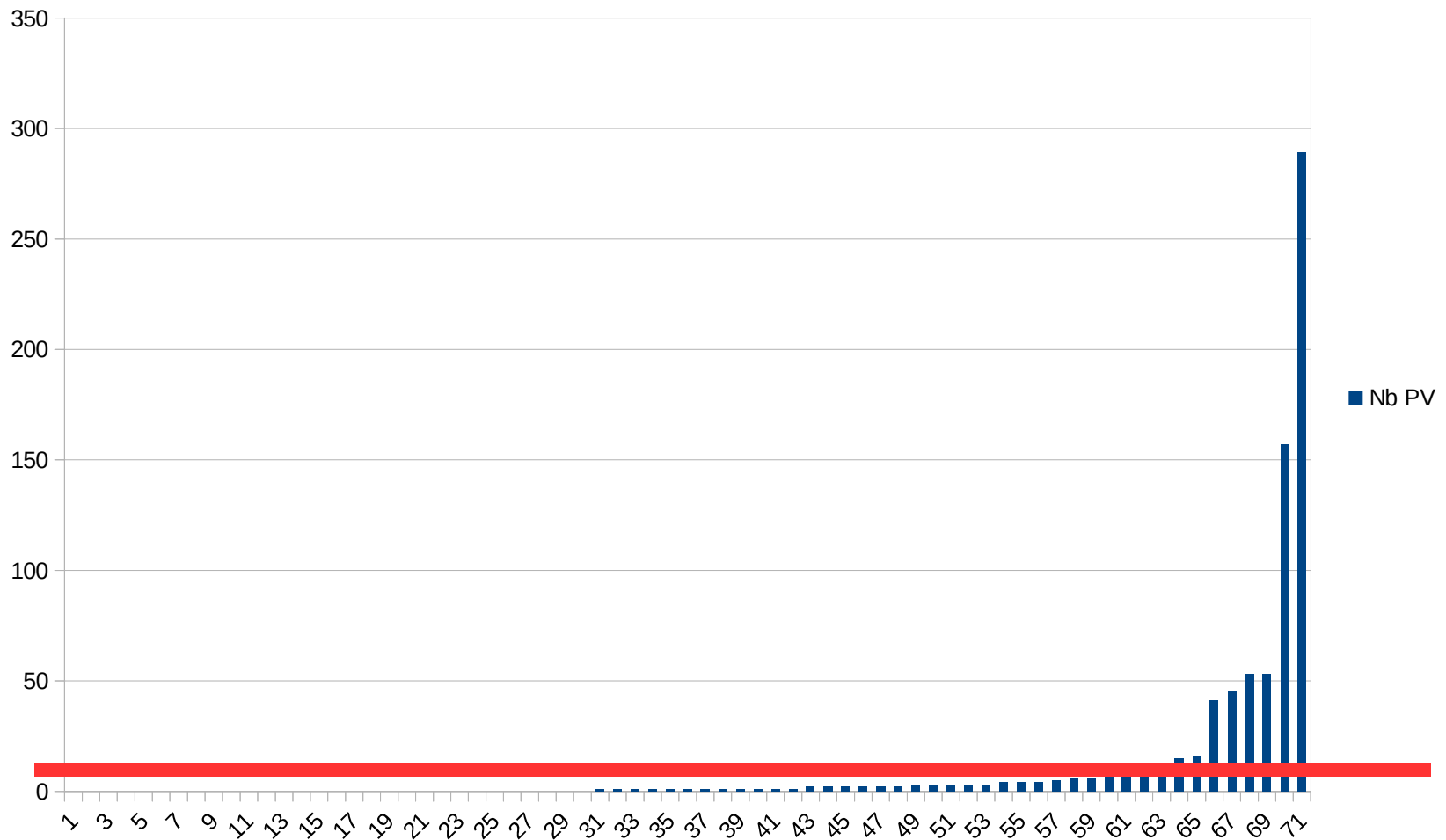
Nombre de PLU  
examinés



# 3 – Bilan des CDCEA

Des commissions qui ont bien fonctionné :

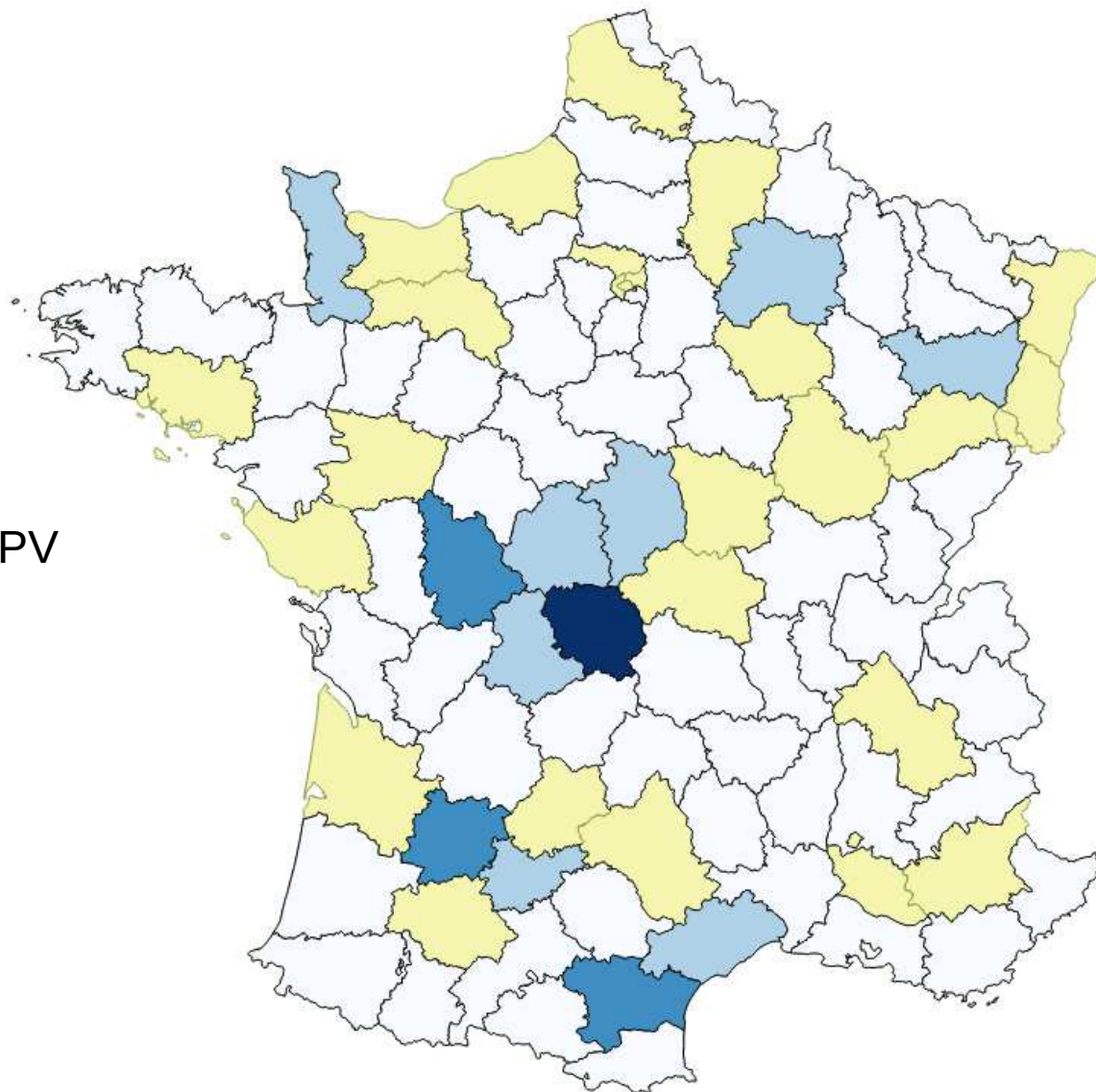
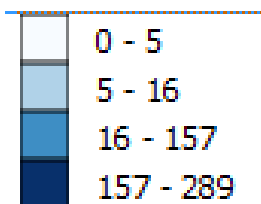
Répartition des départements selon le nombre de dossiers PV examinés en CDCEA



# 3 – Bilan des CDCEA

Des commissions qui ont bien fonctionné :

Nombre de projets PV  
examinés



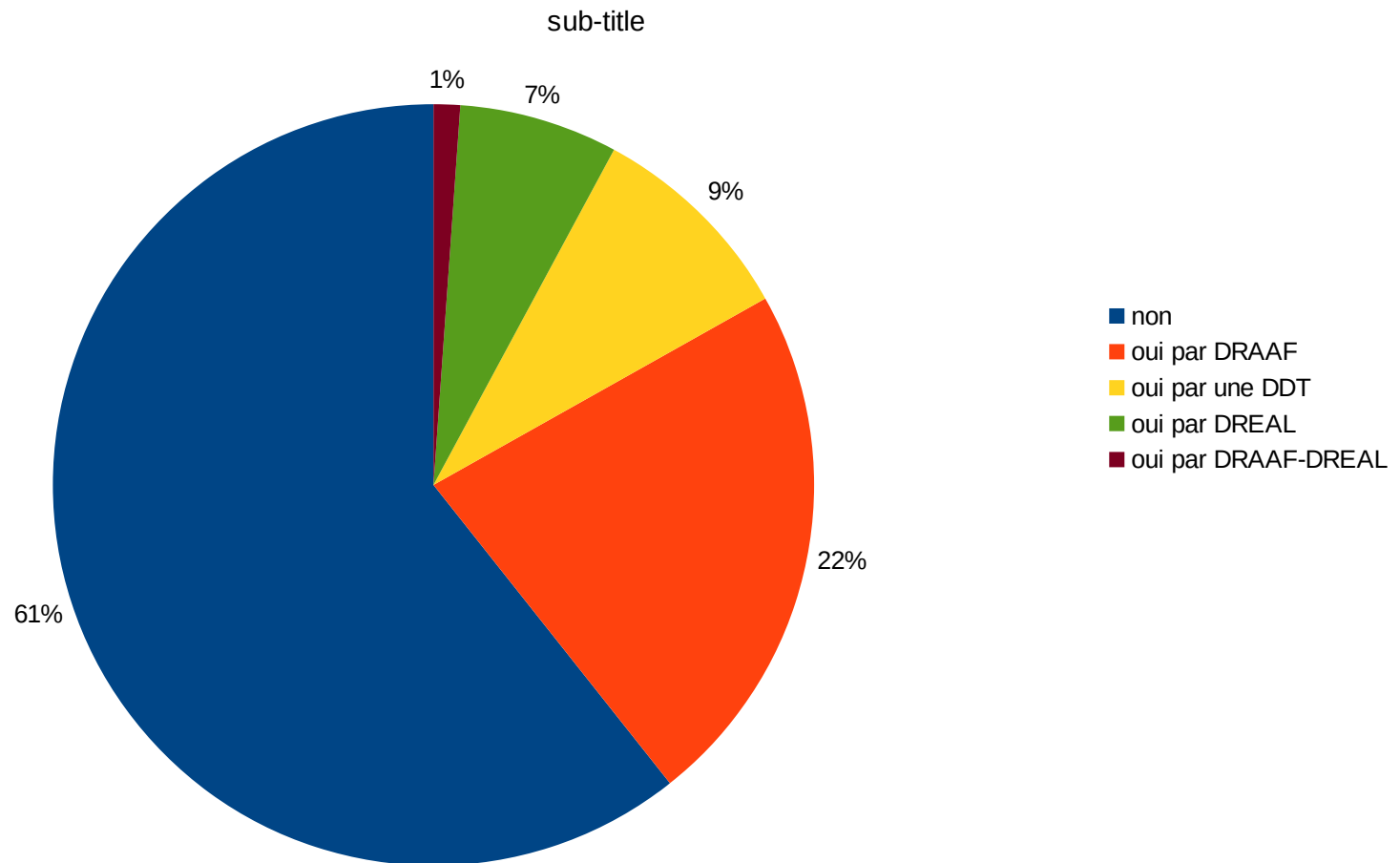


# 3 – Bilan des CDCEA

Des commissions qui ont bien fonctionné :

effectif = 89

Réunions d'échanges entre CDCEA (et organisateurs le cas échéant)



## 3 – Bilan des CDCEA

- bilan plutôt positif des CDCEA vu les statistiques ;
- grandes disparités en termes de nombres et de nature de dossiers traités ;
- retour des services sur les CDCEA :

« La CDCEA a permis d'instaurer une communication entre le service d'économie agricole de la DDT et son service d'urbanisme »

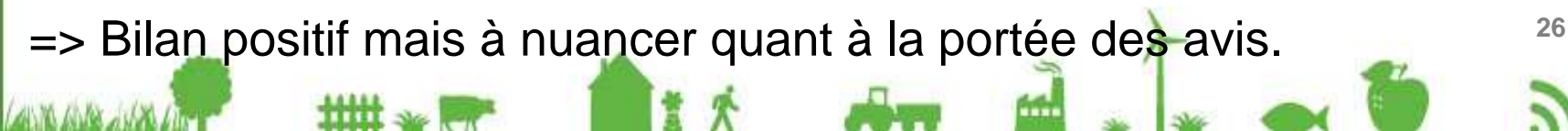
Avis pertinents et plutôt suivis

Reconnaissance d'un vrai rôle d'arbitre (« conseil des sages »)

Rôle pédagogique de la CDCEA :

- sensibilisation des élus sur les impacts de leurs projets sur les terres agricoles ;
- obligation pour les collectivités locales d'argumenter leurs projets ;
- contribution à l'amélioration en amont des projets de PLU.

=> Bilan positif mais à nuancer quant à la portée des avis.



# Aperçu de la présentation

- 1 – Rappel du contexte de l'enquête
- 2 – Déroulement de l'enquête
- 3 – Bilan des CDCEA
- 4 – Point sur le fonctionnement des CDPENAF**
- 5 – Transition de la CDCEA vers la CDPENAF
- 6 - Perspectives

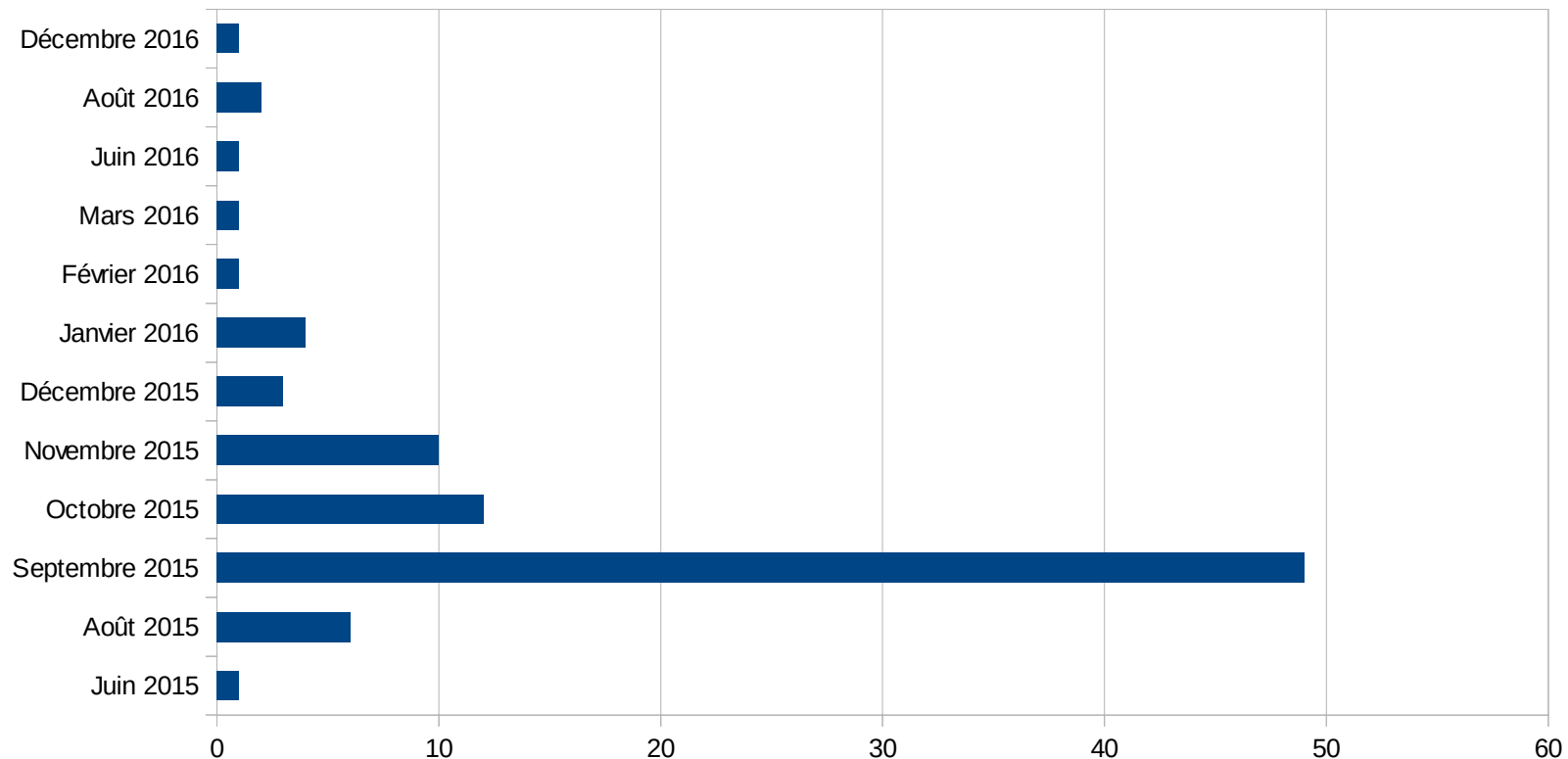


# 4 – Point sur le fonctionnement des CDPENAF

Des commissions récemment installées :

effectif = 91

Date de la 1ère réunion de CDPENAF

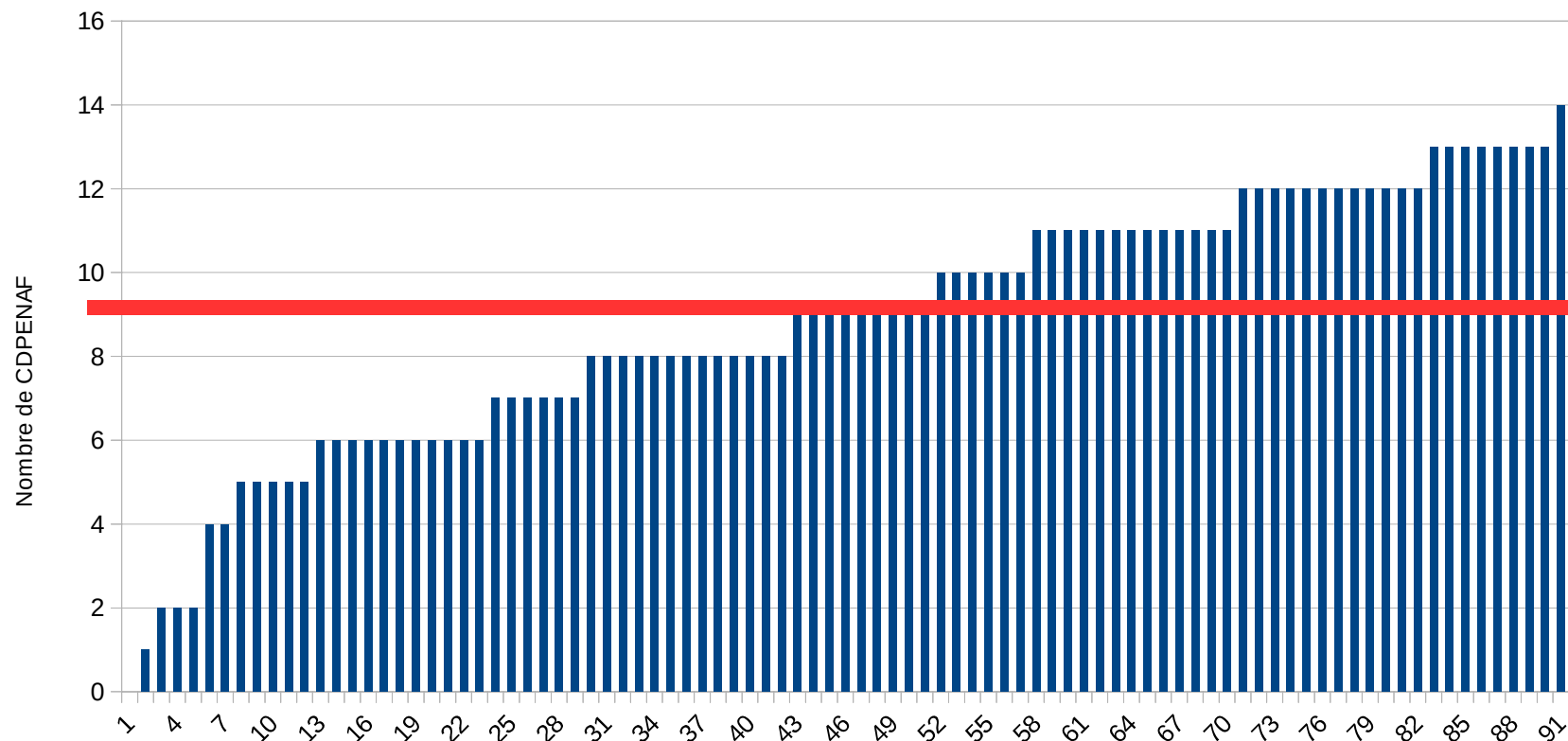


# 4 – Point sur le fonctionnement des CDPENAF

Des commissions récemment installées... mais qui se sont déjà réunies :

effectif = 90

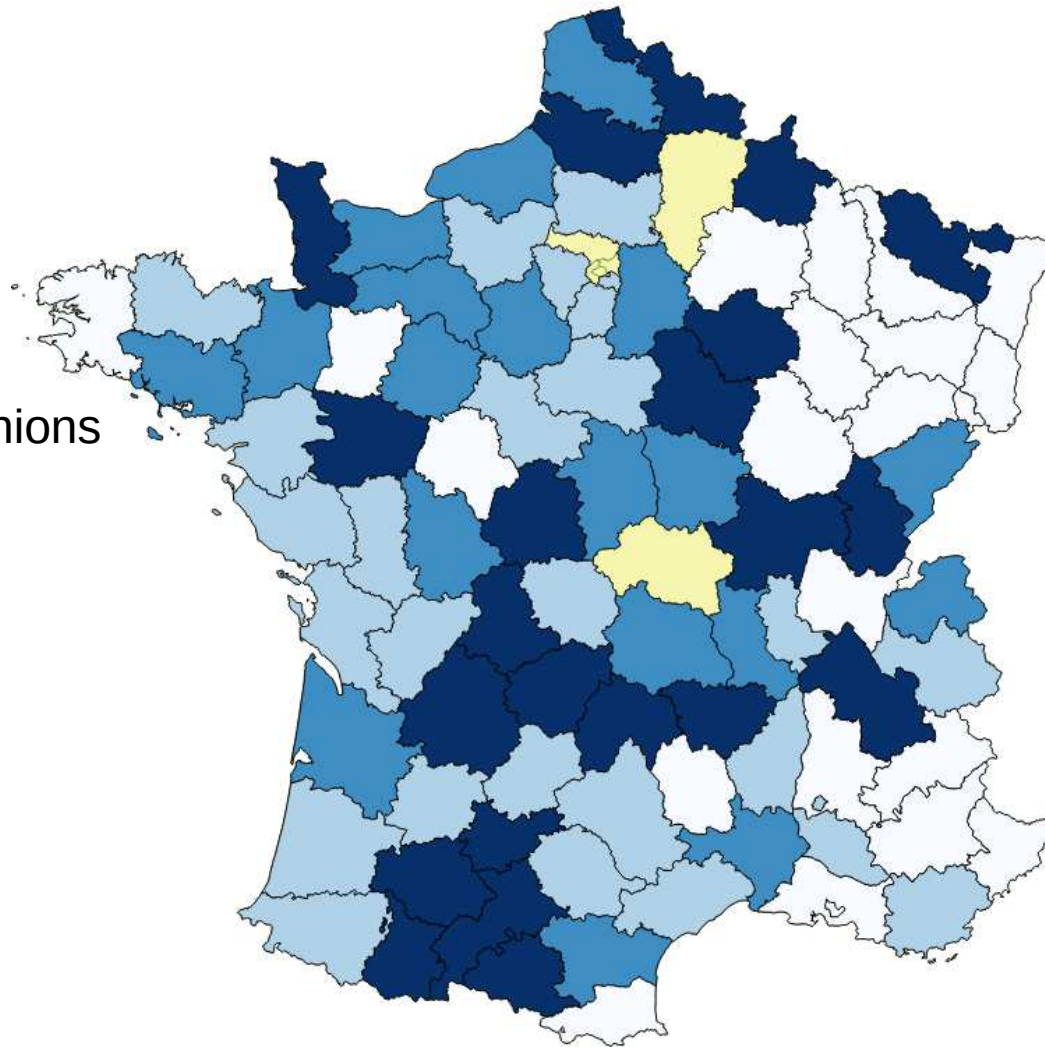
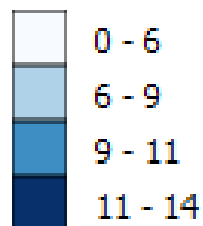
Répartition des départements selon le nombre de réunions de CDPENAF



# 4 – Point sur le fonctionnement des CDPENAF

Des commissions récemment installées... mais qui se sont déjà réunies :

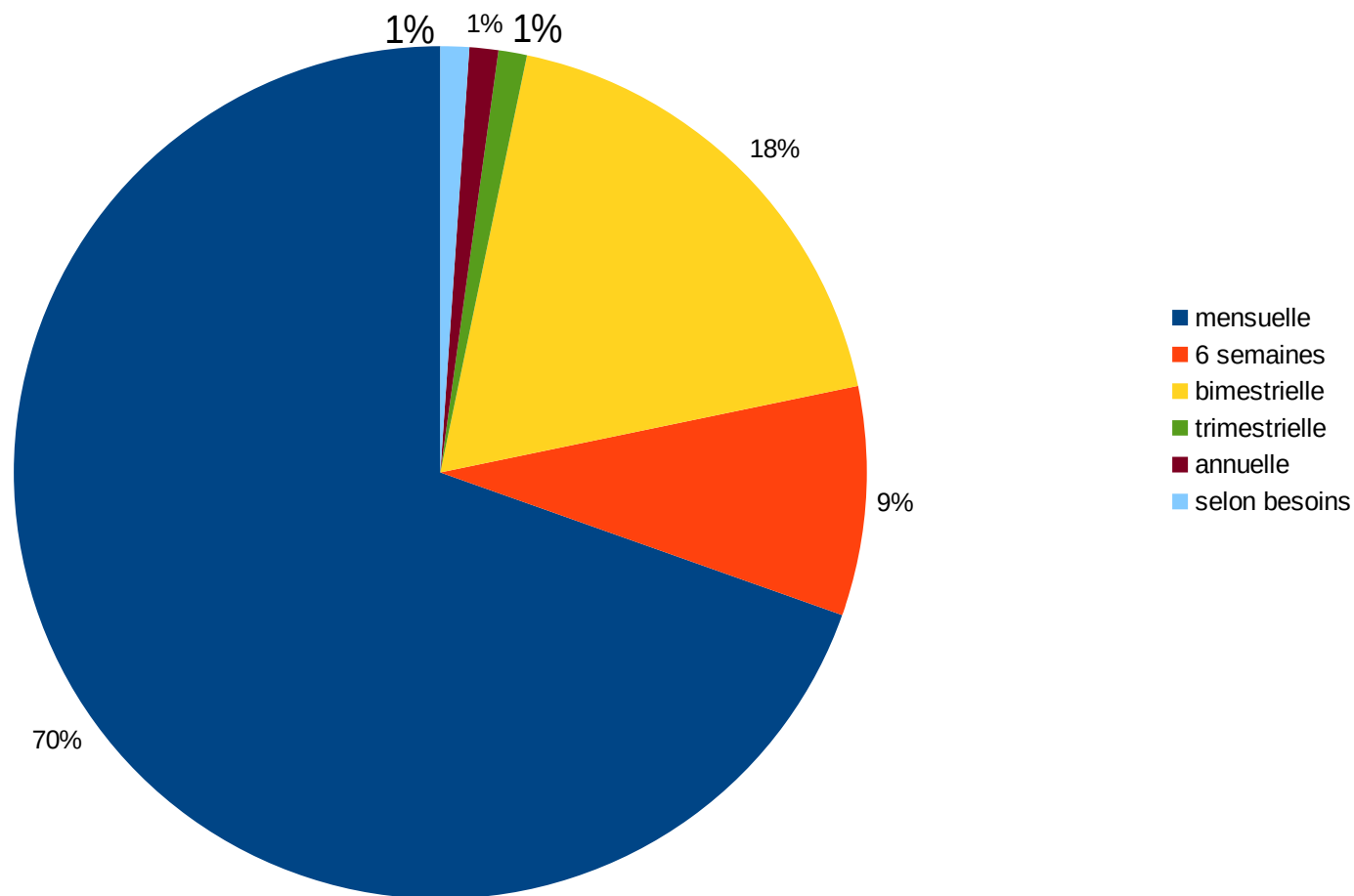
Nombre de réunions de CDPENAF :



# 4 – Point sur le fonctionnement des CDPENAF

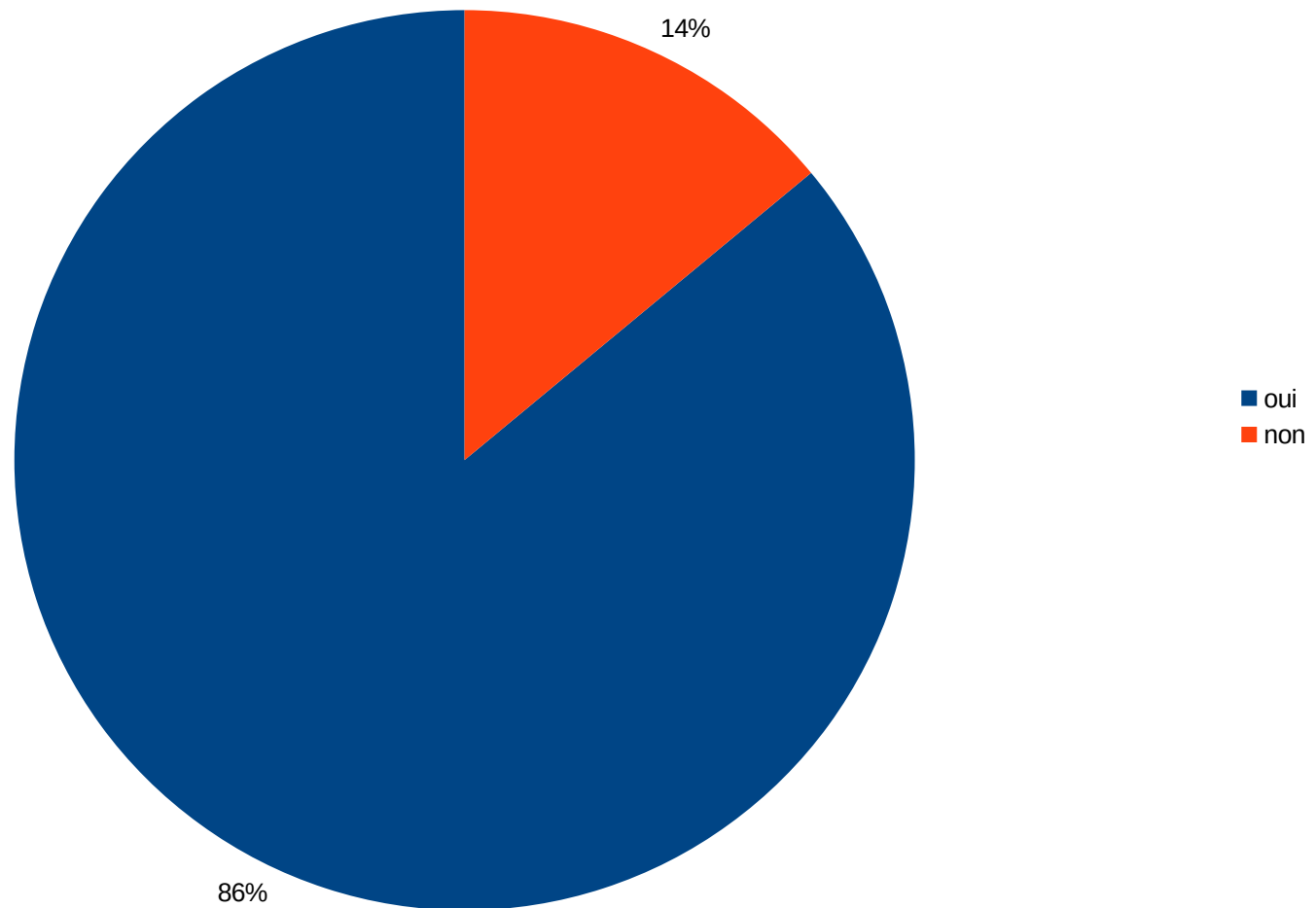
Elles se réunissent majoritairement une fois par mois.

Quelle fréquence de réunions?



# 4 – Point sur le fonctionnement des CDPENAF

Le quorum est-il systématiquement atteint?

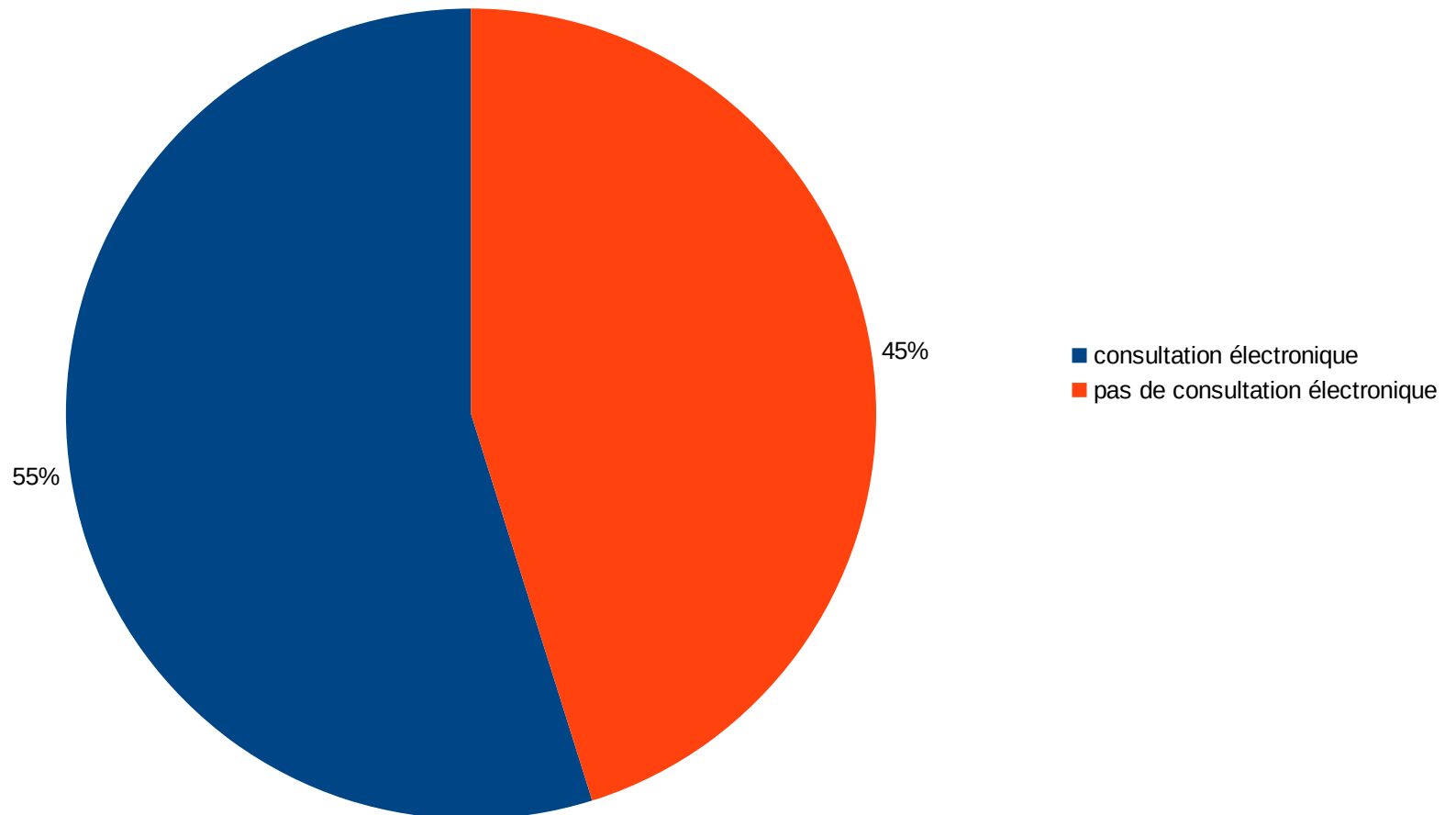




# 4 – Point sur le fonctionnement des CDPENAF

:

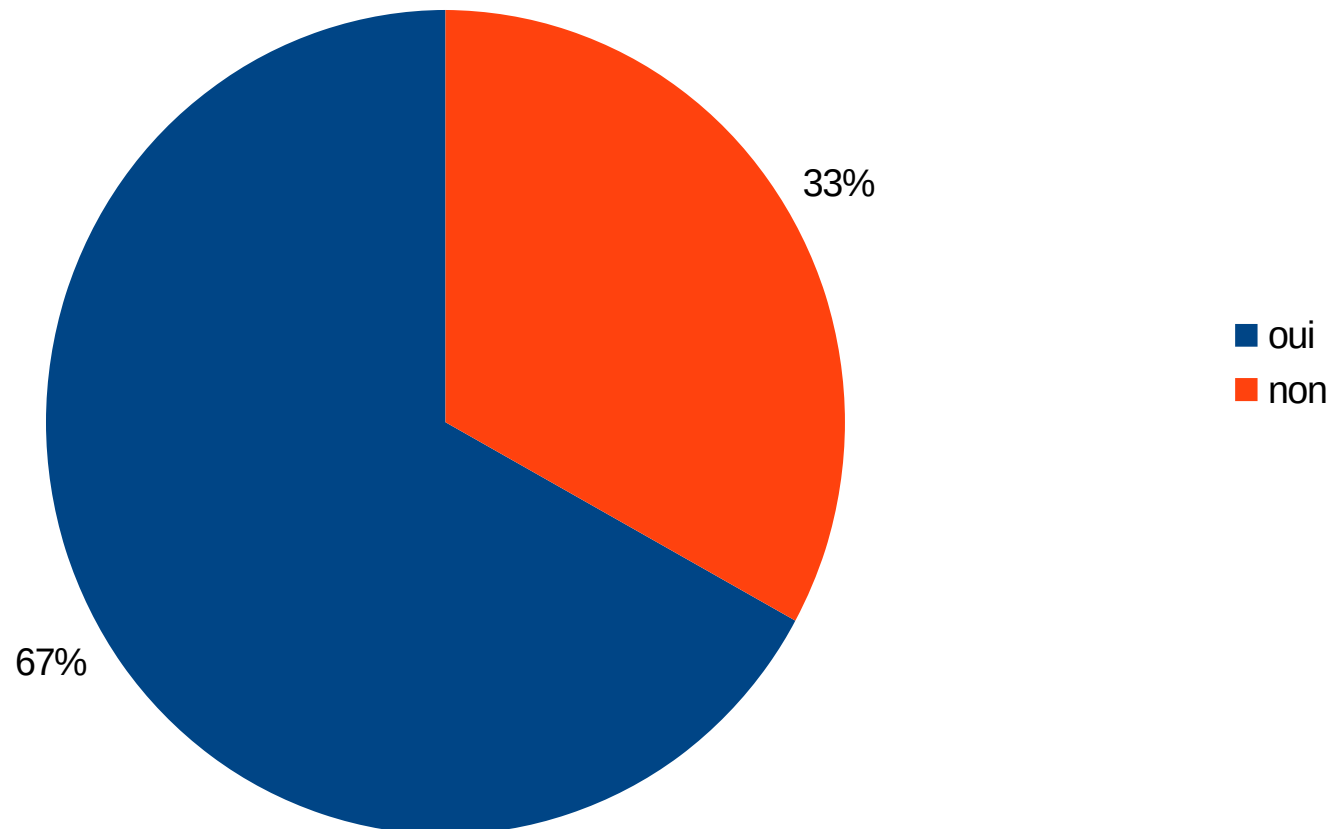
Certaines réunions sont-elles remplacées par des consultations électroniques?



# 4 – Point sur le fonctionnement des CDPENAF

:

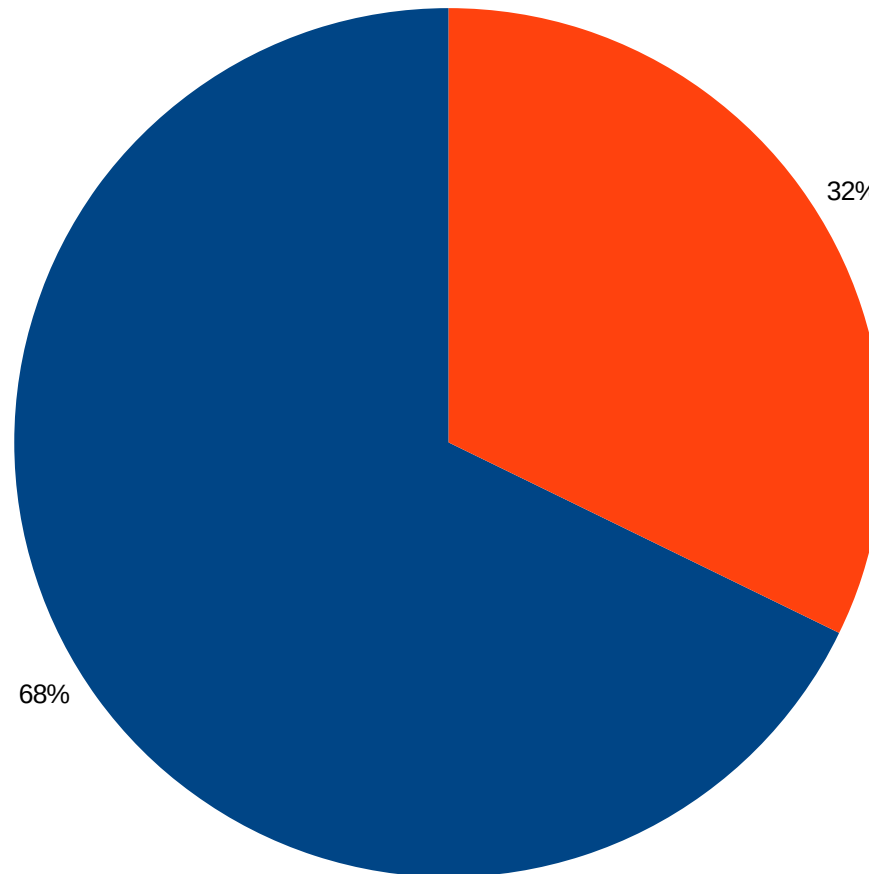
Rapport d'activités?



# 4 – Point sur le fonctionnement des CDPENAF

:

Éléments de doctrine?



■ oui  
■ non

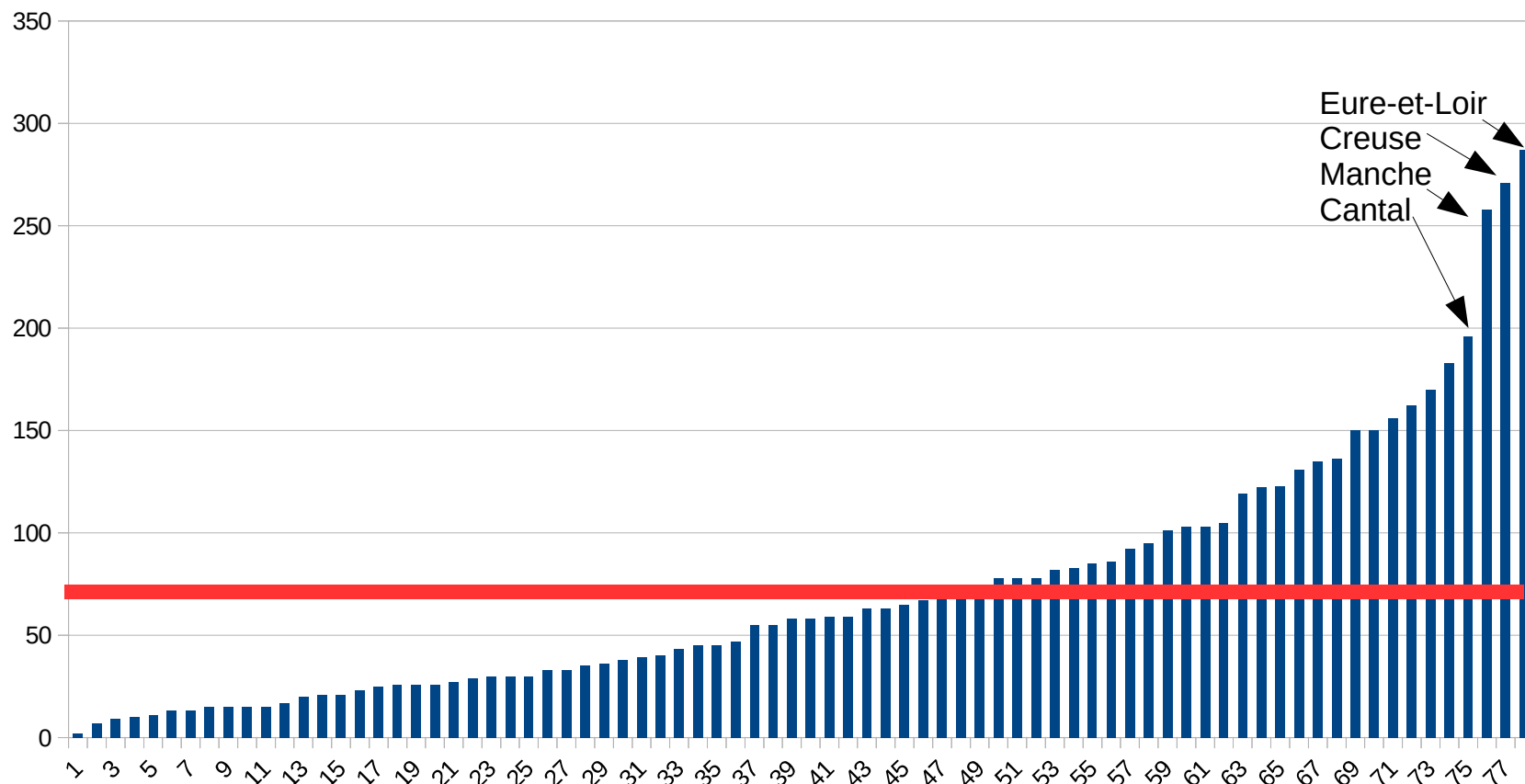


# 4 – Point sur le fonctionnement des CDPENAF

Et qui ont déjà examiné des dossiers :

effectif = 78

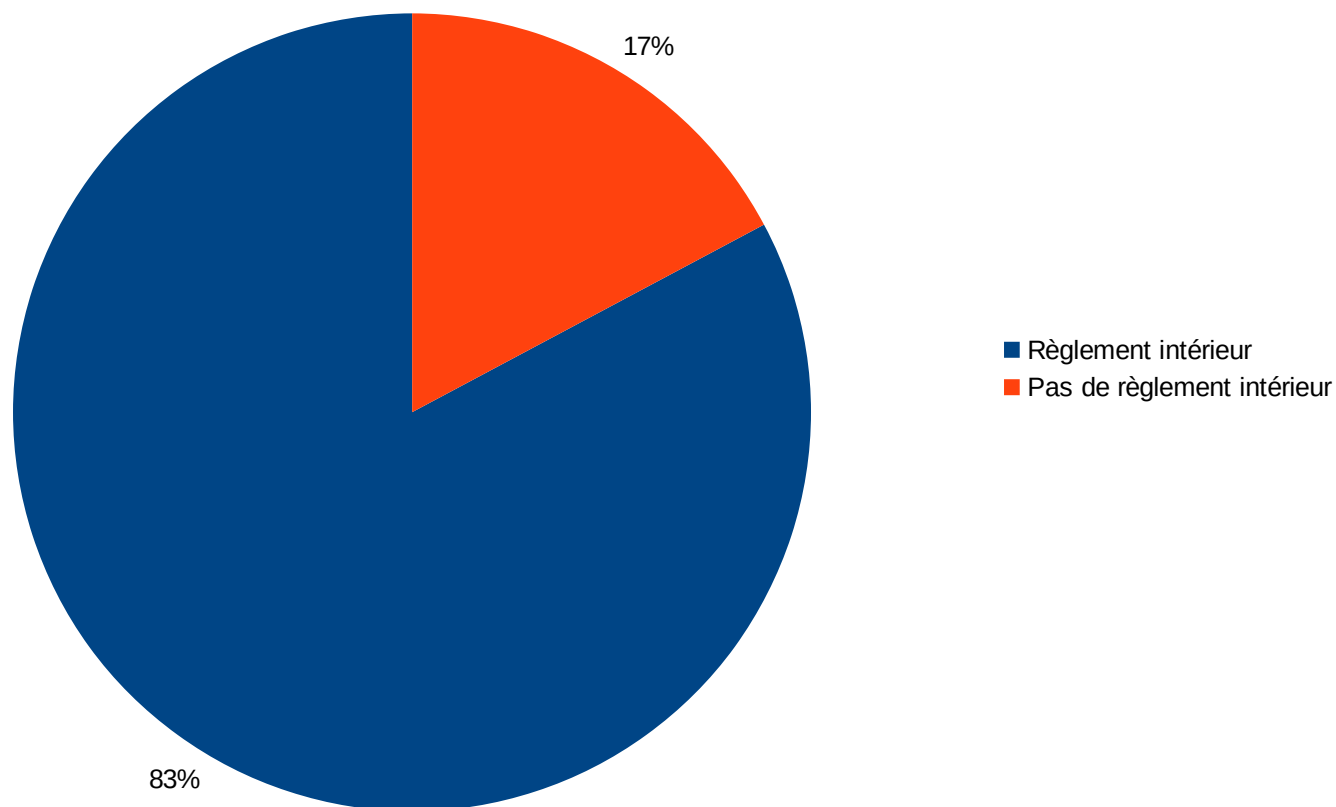
Répartition des départements selon le nombre de dossiers examinés en CDPENAF



# 4 – Point sur le fonctionnement des CDPENAF

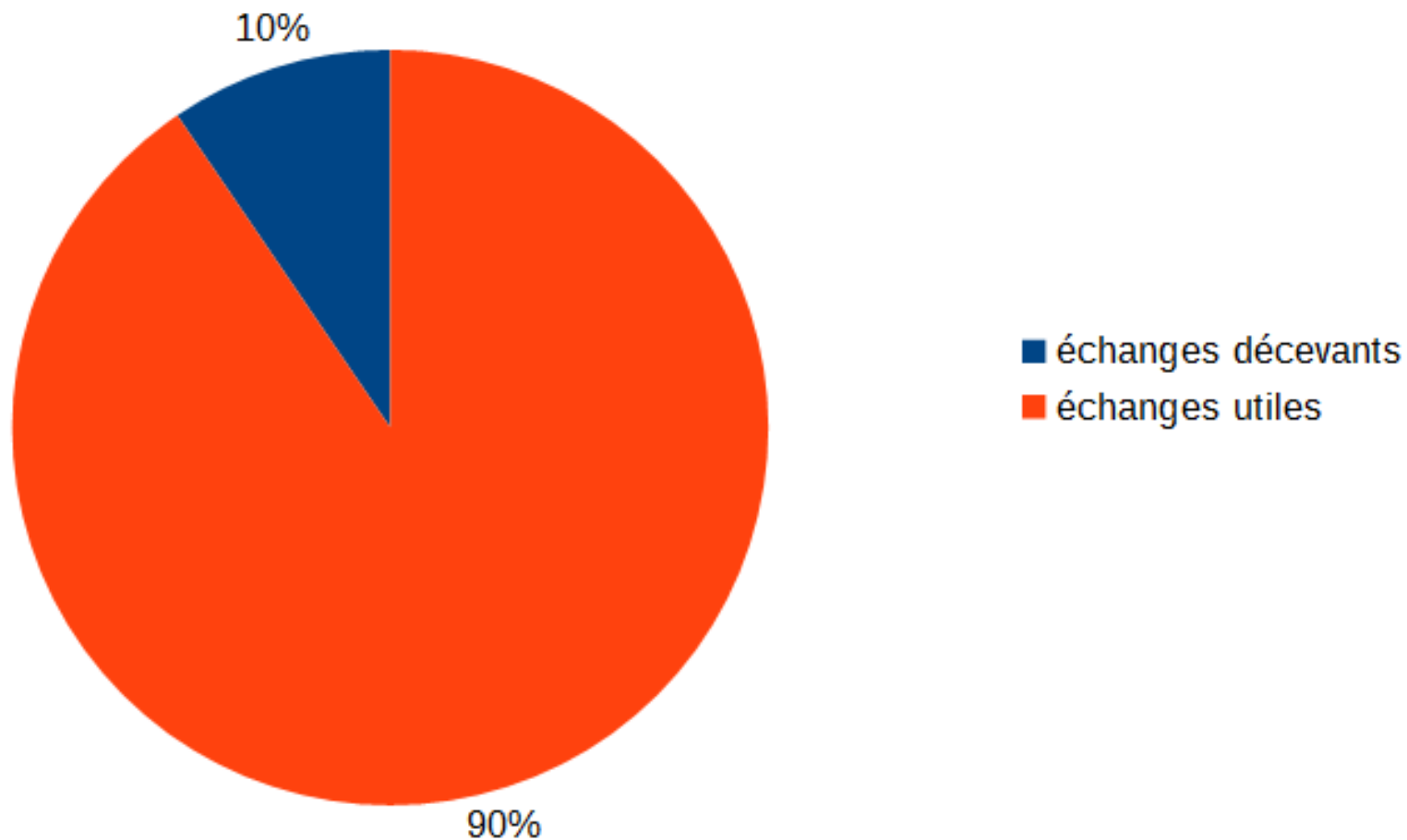
Des commissions récemment installées... mais qui se sont déjà majoritairement doté d'un règlement intérieur

Les CDPENAF sont-elles doté d'un règlement intérieur?



# 4 – Point sur le fonctionnement des CDPENAF

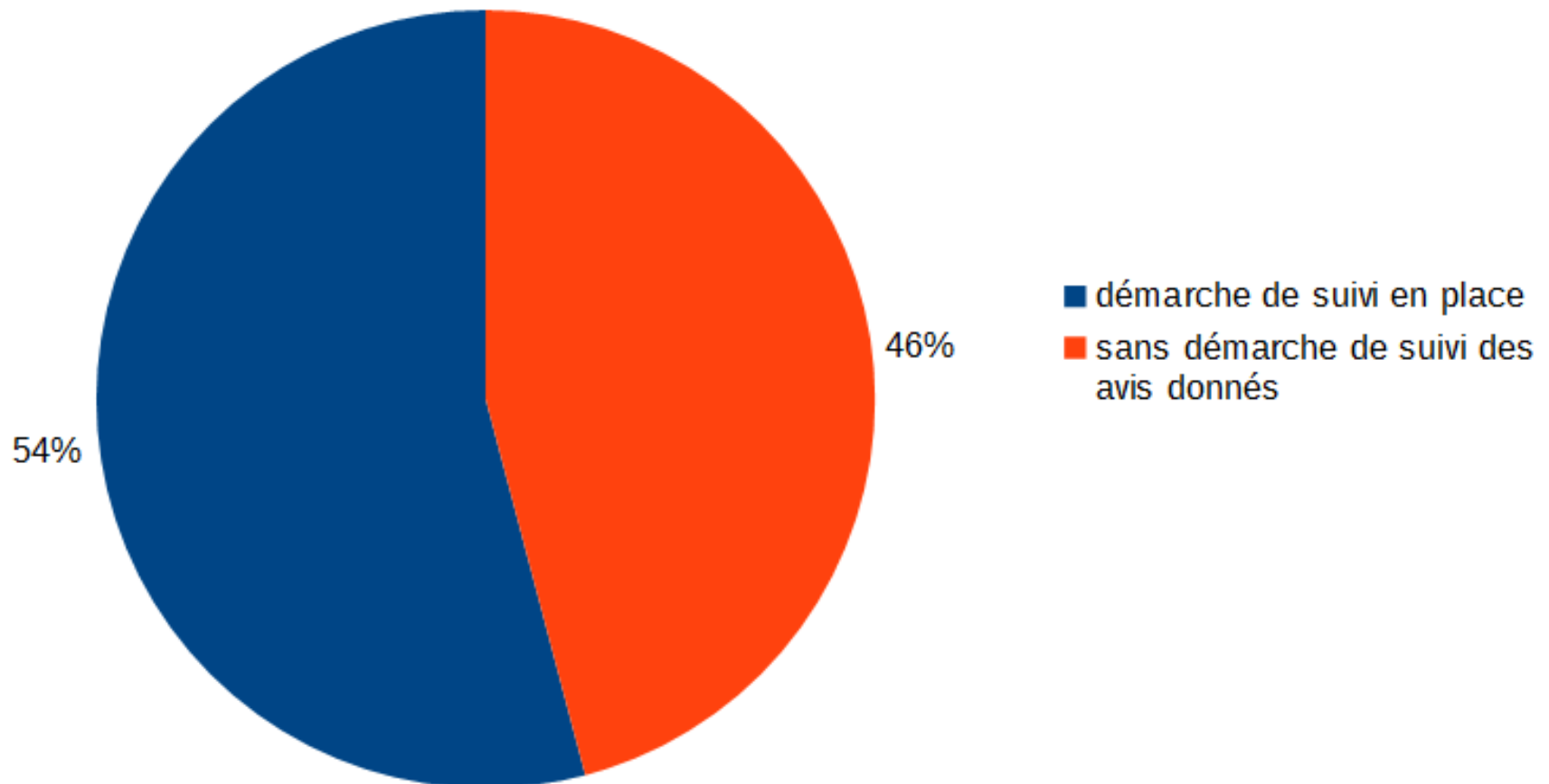
Qualité des échanges en CDPENAF



# 4 – Point sur le fonctionnement des CDPENAF

Suivi des avis donnés par la CDPENAF :

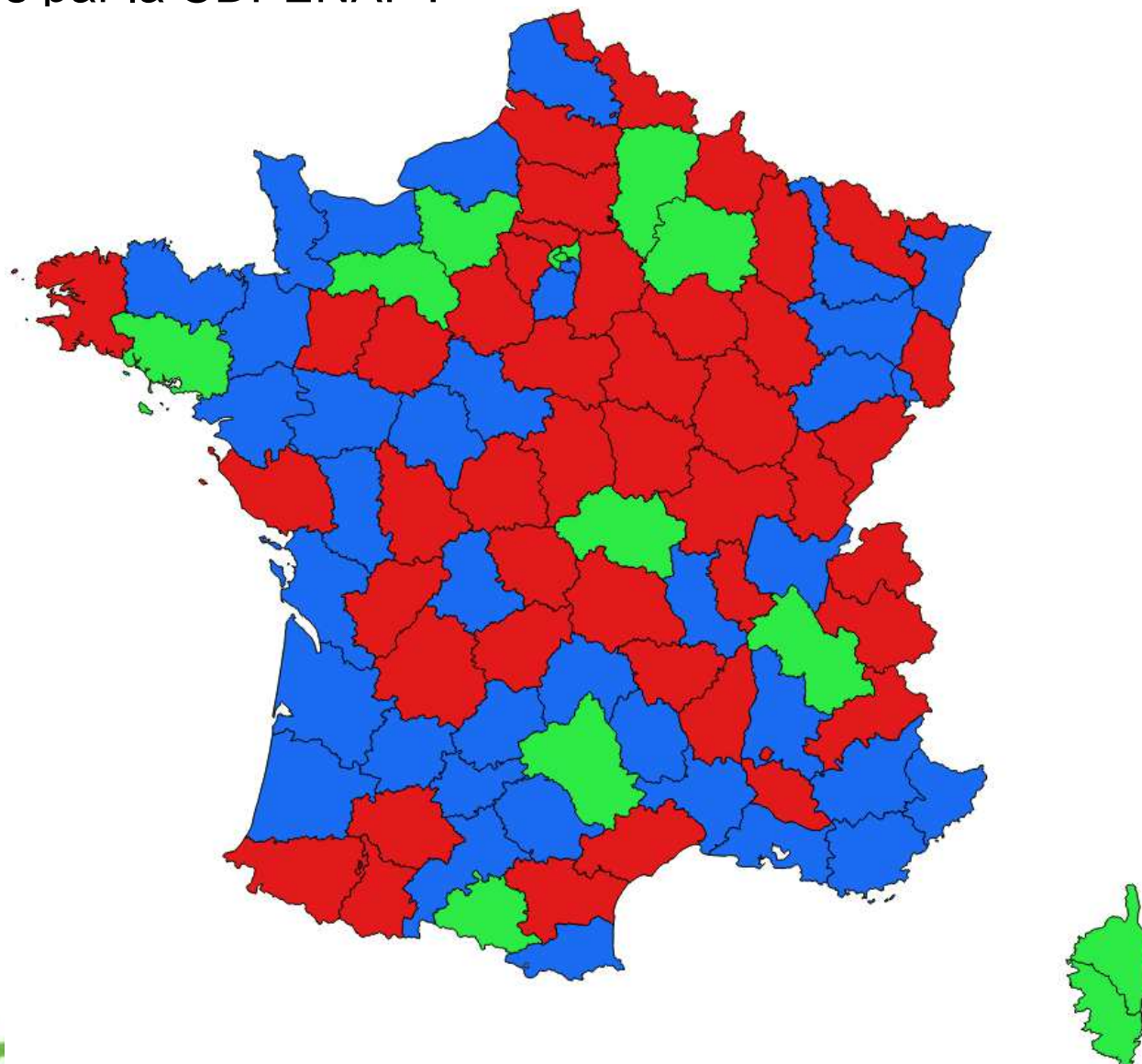
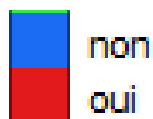
Démarche de suivi des avis donnés



# 4 – Point sur le fonctionnement des CDPENAF

Suivi des avis donnés par la CDPENAF :

Démarche de suivi  
des avis en place

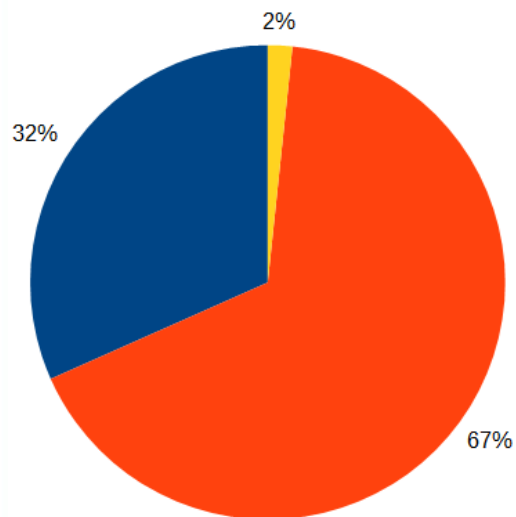




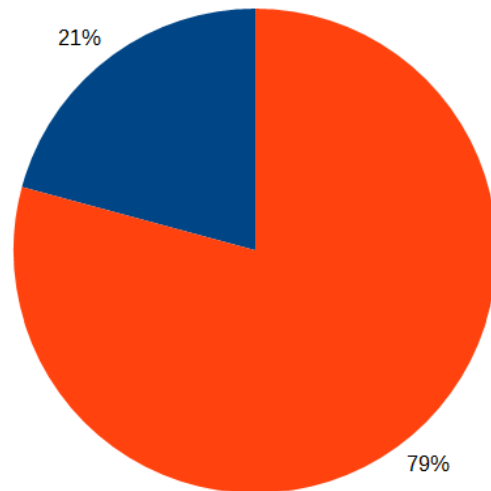
# 4 – Point sur le fonctionnement des CDPENAF

Suivi des avis donnés par la CDPENAF :

Avis rendus sur les SCOT



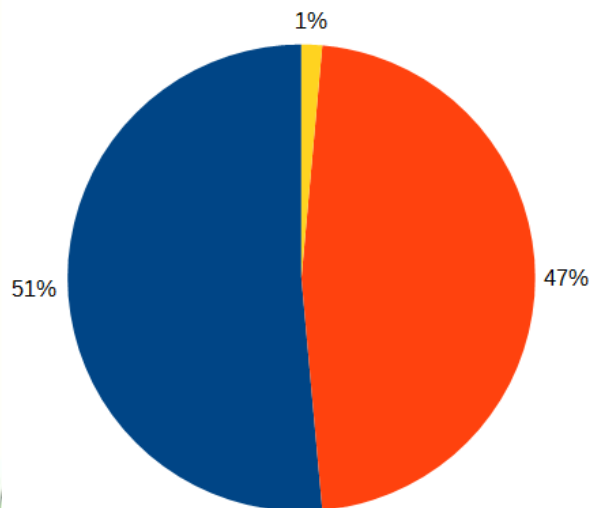
Avis rendus sur les PLU



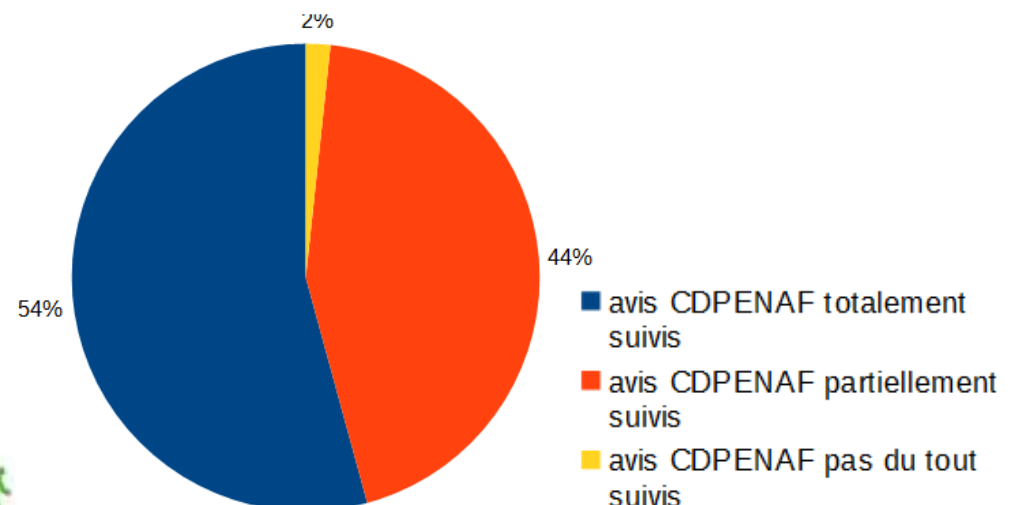
Avis rendus sur les cartes communales



Avis rendus sur les permis de construire



Avis rendus sur les certificats d'urbanisme



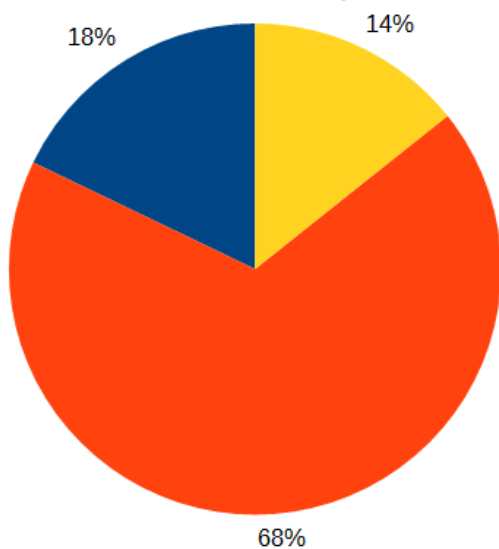
- avis CDPENAF totalement suivis
- avis CDPENAF partiellement suivis
- avis CDPENAF pas du tout suivis



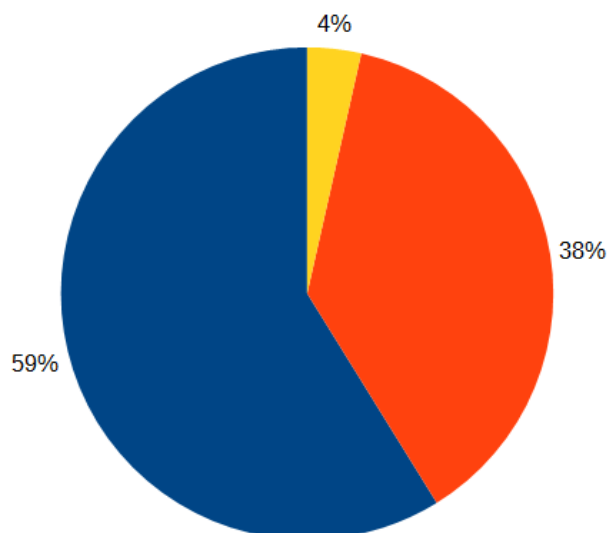
# 4 – Point sur le fonctionnement des CDPENAF

Avis des secrétariats sur la participation des différents membres :

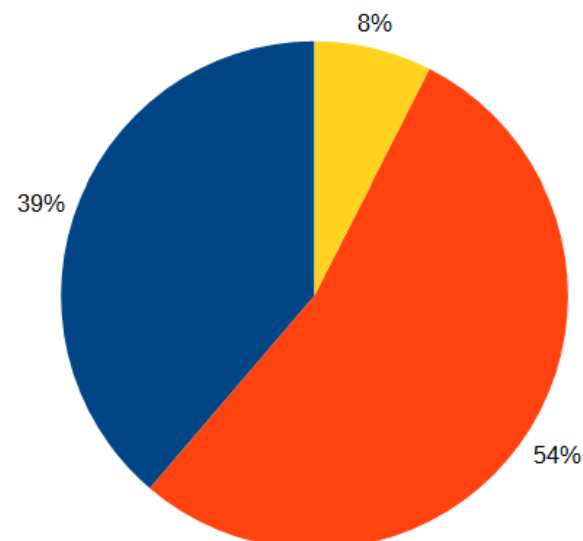
Présence du conseil départemental



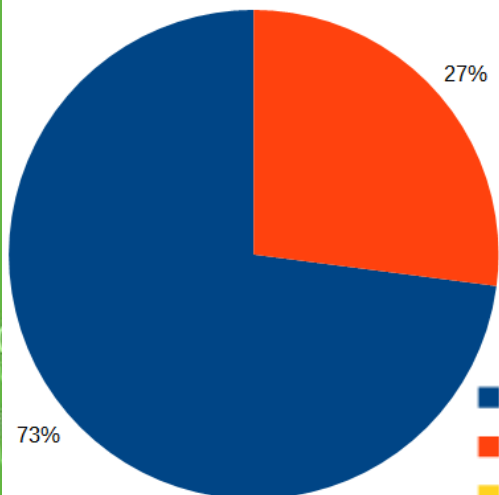
Présence des maires à la CDPENAF



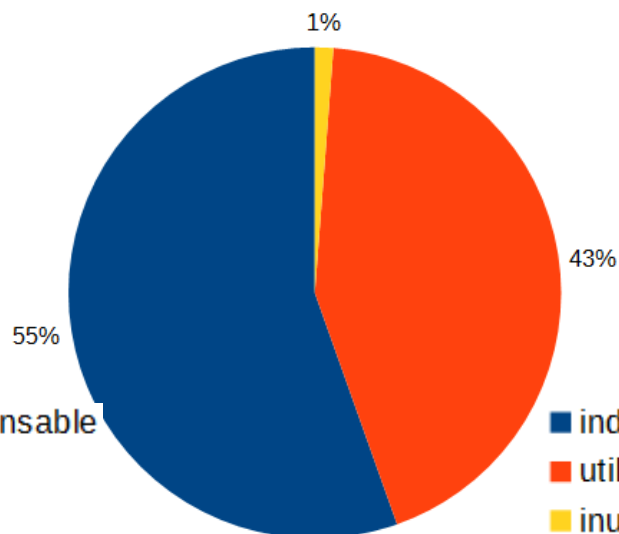
Présence des EPCI en CDPENAF



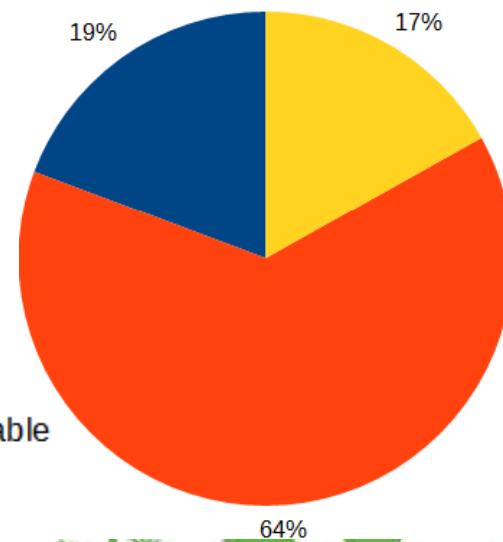
Présence de la chambre d'agriculture



Présence des OPA en CDPENAF



Présence des propriétaires ruraux



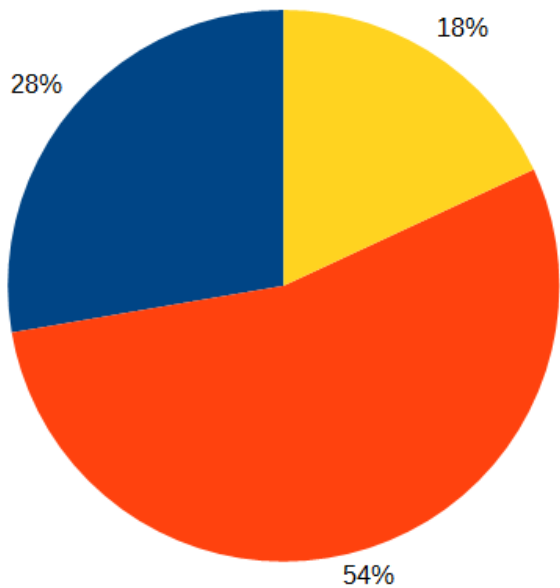
■ indispensable  
■ utile  
■ inutile

■ indispensable  
■ utile  
■ inutile

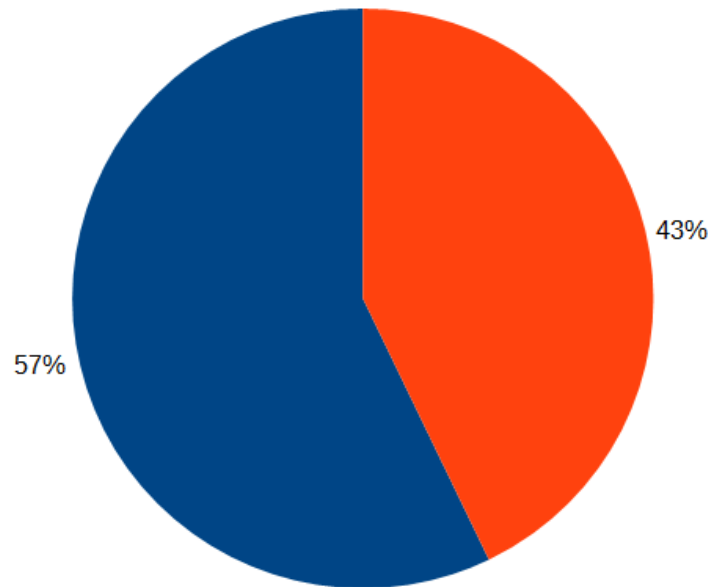
# 4 – Point sur le fonctionnement des CDPENAF

Avis des secrétariats sur la participation des différents membres :

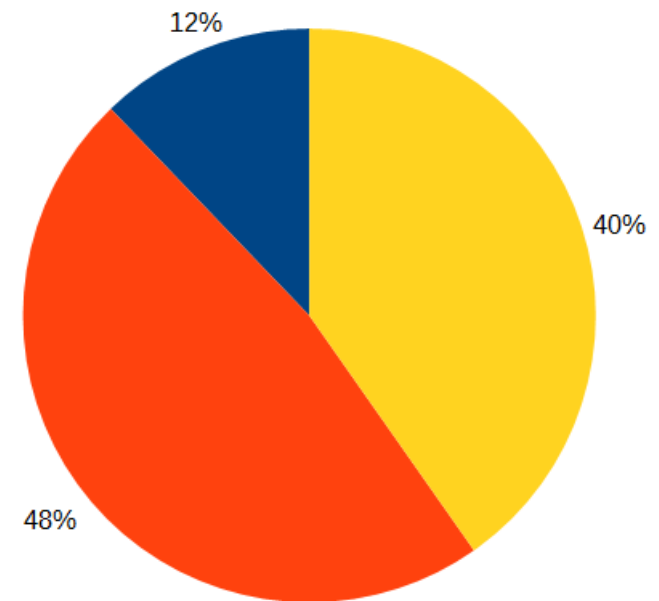
Présence des intérêts forestiers



Présence des associations environnementales



Présence des notaires en CDPENAF



■ indispensable  
■ utile  
■ inutile



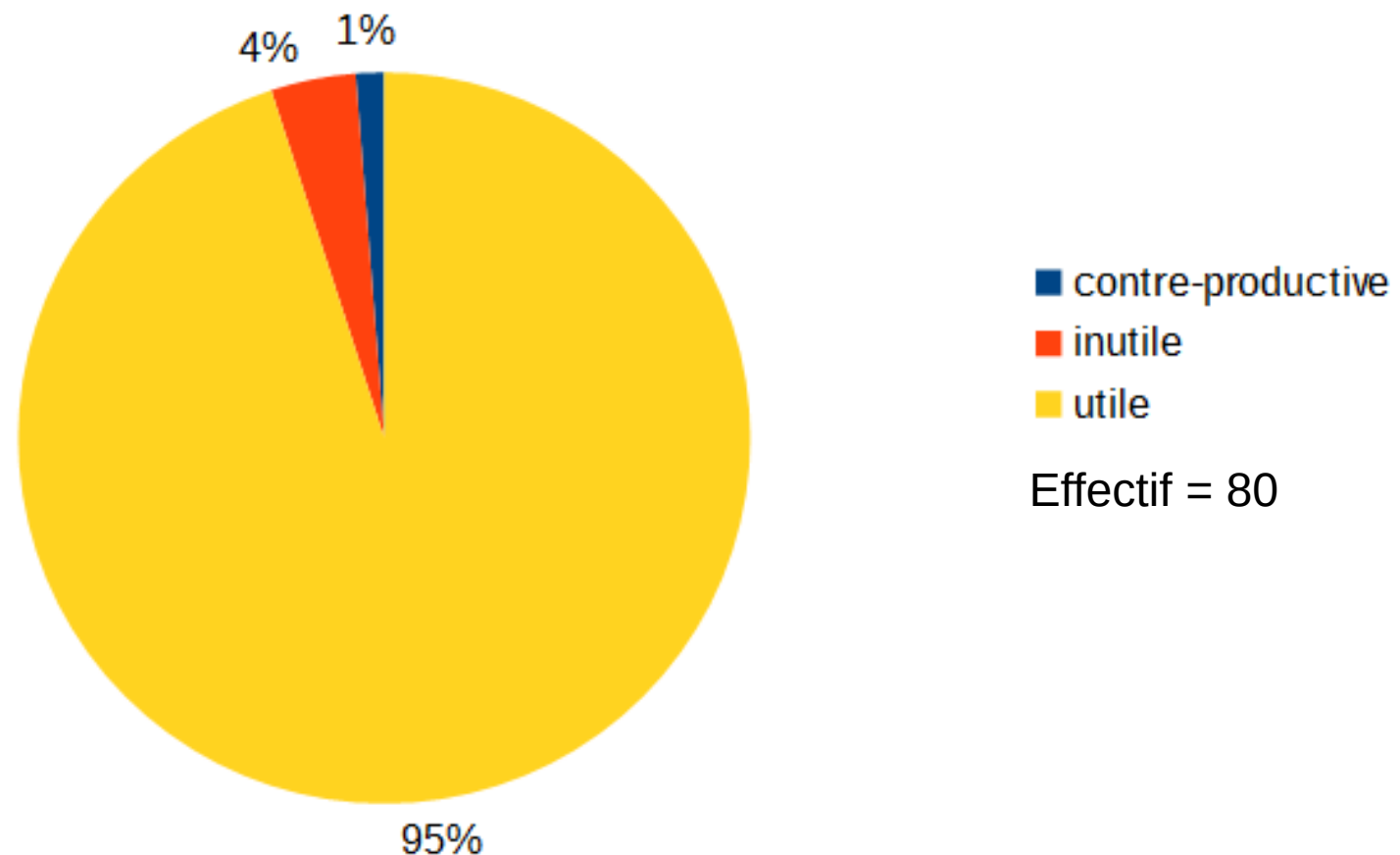
# Aperçu de la présentation

- 1 – Rappel du contexte de l'enquête
- 2 – Déroulement de l'enquête
- 3 – Bilan des CDCEA
- 4 – Point sur le fonctionnement des CDPENAF
- 5 – Transition de la CDCEA vers la CDPENAF**
- 6 - Perspectives



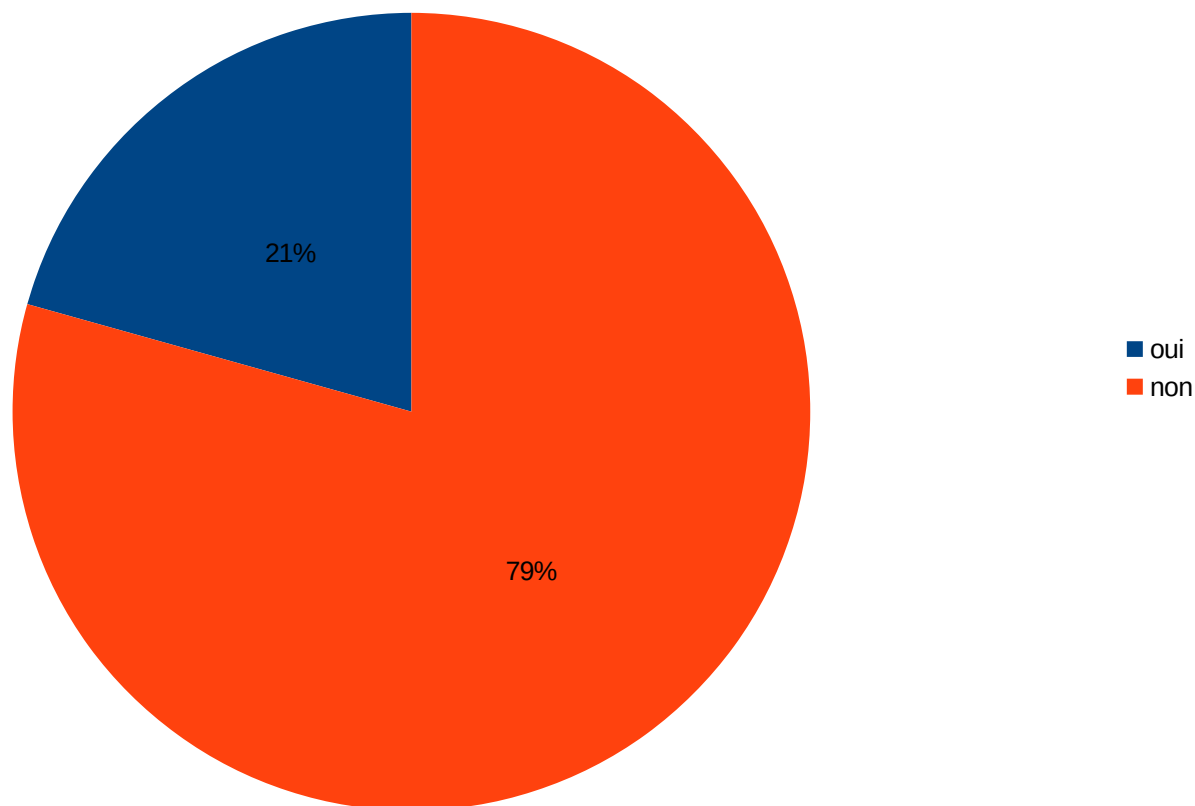
# 5 – Transition de la CDCEA vers la CDPENAF

Appréciation de l'évolution du champ de compétence de la CDPENAF aux espaces naturels et forestiers



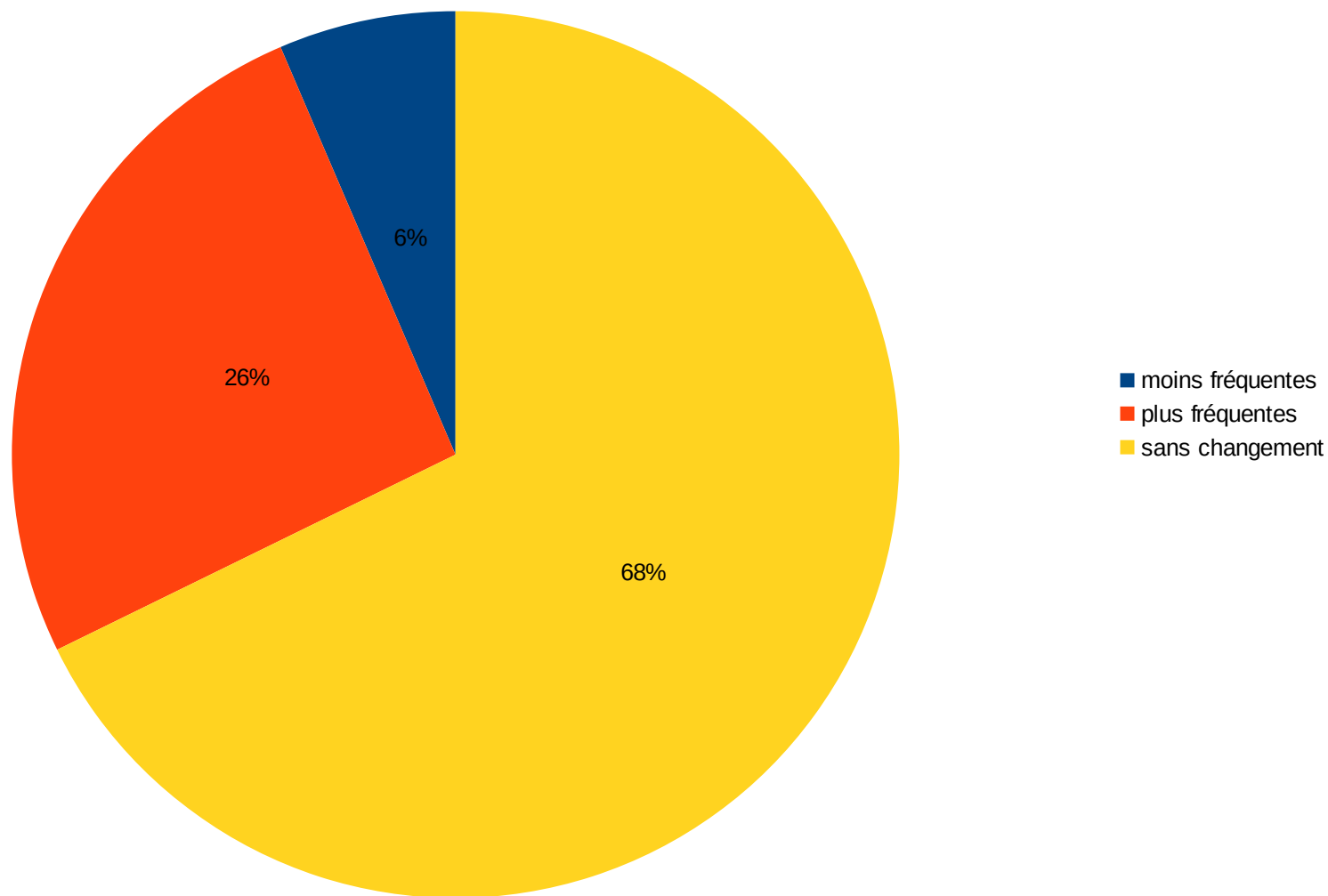
# 5 – Transition de la CDCEA vers la CDPENAF

Modification du secrétariat

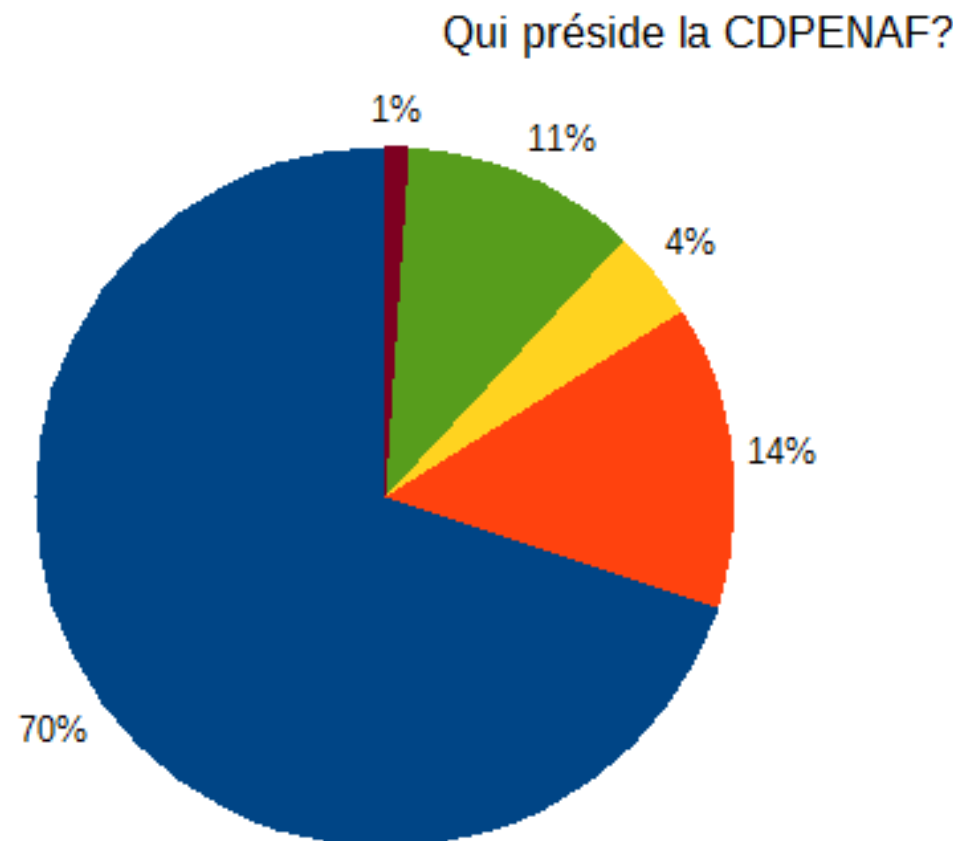
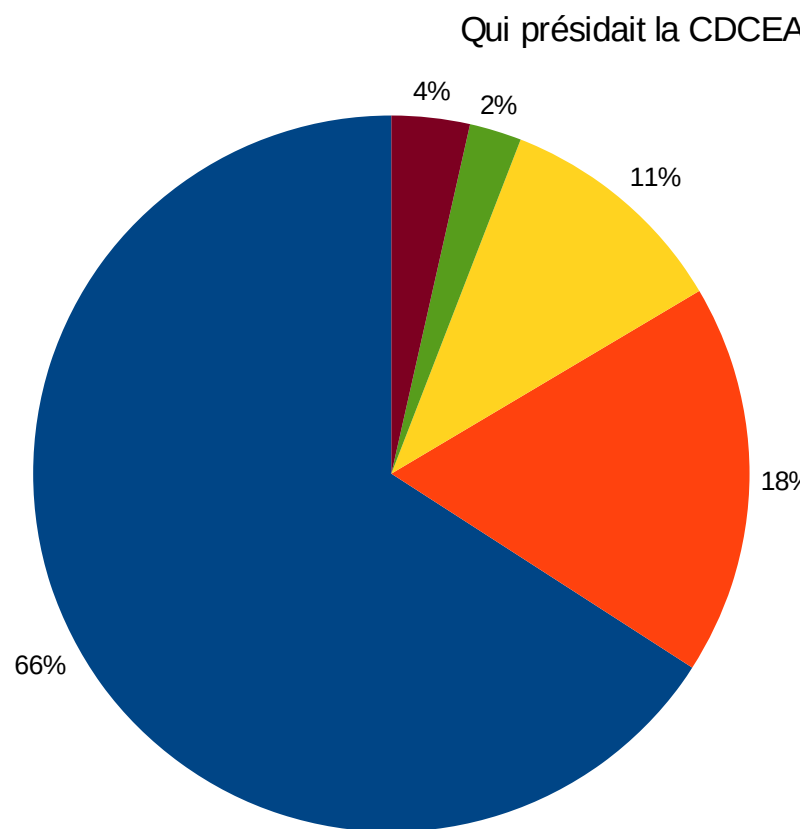


# 5 – Transition de la CDCEA vers la CDPENAF

Evolution de la fréquence des réunions



# 5 – Transition de la CDCEA vers la CDPENAF



- Directeur départemental ou son adjoint
- Secrétaire général de la préfecture
- Préfet de département
- Chef de service
- Pas de présidence fixe



# 5 – Transition de la CDCEA vers la CDPENAF

Peu de modifications « logistiques » (secrétariat, présidence, fréquence des réunions).

Extension du champ de compétences des commissions jugée très majoritairement utile.

Nouveaux équilibres à trouver au sein des CDPENAF du fait de l'arrivée de nouveaux membres.

Affaiblissement de la CDPENAF constaté par certains du fait de la fin de l'autosaisine des dossiers de PLU sous SCOT.

Grande diversité de l'utilisation de l'autosaisine : dans une quinzaine de départements, elle n'est jamais utilisée. Dans certains départements, la CDPENAF se saisit de tous les projets consommateurs d'espaces naturels, agricoles et forestiers dans le respect des textes en vigueur.



# Aperçu de la présentation

- 1 – Rappel du contexte de l'enquête
- 2 – Déroulement de l'enquête
- 3 – Bilan des CDCEA
- 4 – Point sur le fonctionnement des CDPENAF
- 5 – Transition de la CDCEA vers la CDPENAF
- 6 - Perspectives**



# 6 – Perspectives

## Sur les résultats de cette enquête :

- Besoin d'une analyse plus poussée pour utiliser au mieux les données recueillies ;
- Besoin de vérifier et de consolider la base de données constituées (notamment en se rapprochant des DDT ayant déclaré des valeurs s'écartant de manière importante des valeurs moyennes) ;
- Publication d'un rapport au cours de l'année 2017.

## Sur les activités de reporting :

- Reporting par un tableau de bord commun à remplir annuellement par les secrétariats ;
- Besoin d'un cadre commun pour rédiger les rapports d'activité des CDPENAF.



# 6 – Perspectives

## Sur l'animation des secrétariats :

- Besoin d'échanger avec les autres CDPENAF ressenti par deux tiers des secrétariats : animation régionale ou inter-régionale à envisager ?
- Animation nationale : journée des correspondants fonciers, note d'instruction sur les CDPENAF, groupes de travail thématiques, liste mail des correspondants foncier.

## Sur l'efficacité des CDPENAF :

- Mettre en place des dispositifs de suivi des avis donnés ;
- Prioriser les dossiers : évoquer en réunion les dossiers les plus à enjeux et soumettre à la consultation électronique les dossiers plus secondaires ;
- Faire évoluer la composition des CDPENAF ?
- Étendre les avis conformes / les auto-saisines ?

