

# LE CRYPHALE DU SAPIN

*Cryphalus piceae* Ratz. 1837



© Daniel Adam, ONF

Le cryphale est un insecte coléoptère de la famille des scolytidés. L'adulte a une longueur de 1,2 à 1,8 mm. Il ne possède pas d'ornementation sur les élytres.

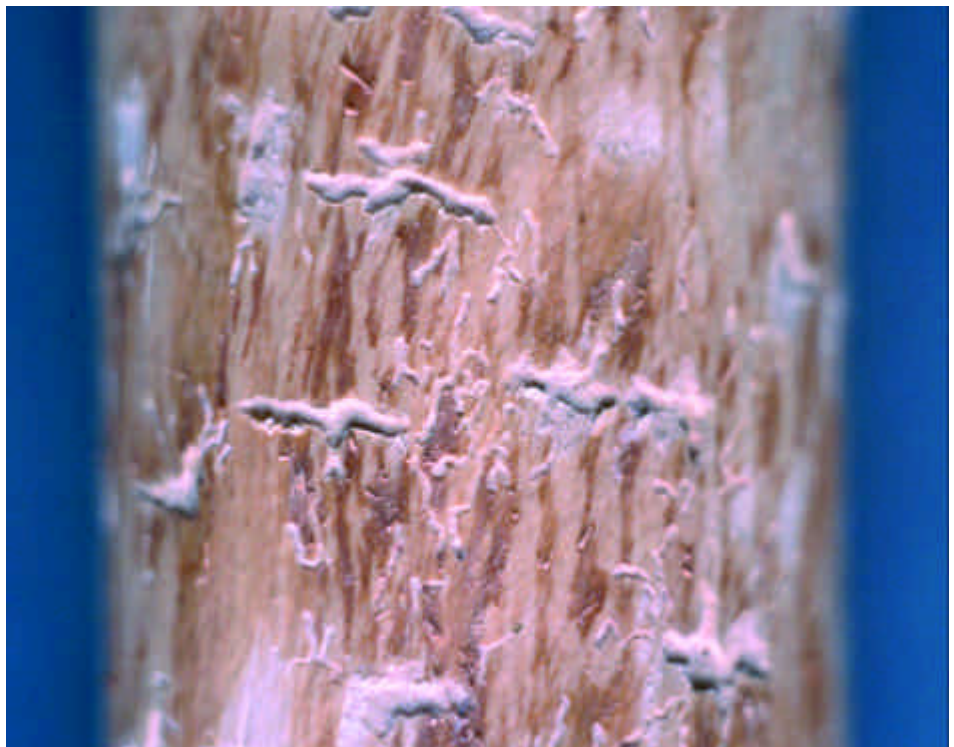
## Biologie

Le cryphale a pour hôte préférentiel le sapin pectiné, mais on peut également le rencontrer sur les autres sapins (sapin de Vancouver, sapin de Nordmann...) et occasionnellement sur l'épicéa ou le douglas.

L'essaimage de printemps est précoce (mars-avril), une température d'environ 12°C permettant l'envol.

Après l'accouplement sur la surface de l'écorce, la femelle creuse un couloir de ponte irrégulier, court, ayant une forme plus ou moins arrondie, de 0,5 à 1,5 cm de longueur. Les œufs (7 à 18) sont déposés sur le pourtour, et les couloirs larvaires irradiant en tous sens autour de la chambre de ponte, formant un système en fausse étoile.

Selon les conditions climatiques, le développement du cryphale nécessite de 60 à 120 jours entre la ponte et le stade adulte. Une à deux générations par an peuvent donc être observées.



© Daniel Adam, ONF

L'hivernation peut se faire soit à l'état larvaire, soit au stade adulte. Dans ce dernier cas, les cryphales pratiquent des morsures de nutrition sur les branches d'arbres sains ou déjà attaqués. Ces galeries d'hivernation contribuent à affaiblir l'arbre et à le rendre attractif par les exsudations de résine consécutives aux morsures. L'hôte devient ainsi plus réceptif à une attaque massive du cryphale au printemps suivant, ou à l'attaque d'autres scolytes tels que des *Pityokteines*.

## Dégâts

Consécutivement à la colonisation par les scolytes et au développement sous-cortical de leurs larves, les tissus conducteurs de sève sont progressivement détruits (vaisseaux du phloème) ou rendus non fonctionnels (vaisseaux de l'aubier) par envahissement par des champignons associés ou non aux insectes, ou par dessèchement et embolisation.

La détérioration irrémédiable du transit de la sève élaborée puis de la sève brute sur la totalité de la circonférence de la tige

colonisée provoque sa mort inéluctable plus ou moins rapidement.

Les attaques commencent généralement par le sommet de la tige puis se développent vers le bas en colonisant le reste du tronc.

Ravageur se portant préférentiellement sur des arbres dépérissants ou déracinés, le cryphale peut se révéler agressif sur des arbres vigoureux rendus attractifs par de nombreuses galeries d'hivernation réalisées à l'automne précédent.

## Symptômes et éléments de diagnostic



© L.-M. Nageleisen, DSF

*Écoulements de résine sous forme de gouttelettes*

*Système de galeries sous-corticales en forme de fausse étoile comprenant une chambre de ponte centrale de 0,5 à 1,5 cm et des galeries larvaires rayonnantes de 1 à 6 cm de longueur.*



© L.-M. Nageleisen, DSF



© L.-M. Nageleisen, DSF

*Rougissement de la cime des arbres atteints*

## Confusions possibles

Avec les petits scolytes en général, et en particulier avec l'espèce voisine *Cryphalus abietis* très proche morphologiquement et biologiquement.

Rédacteur : Louis-Michel Nageleisen, DSF