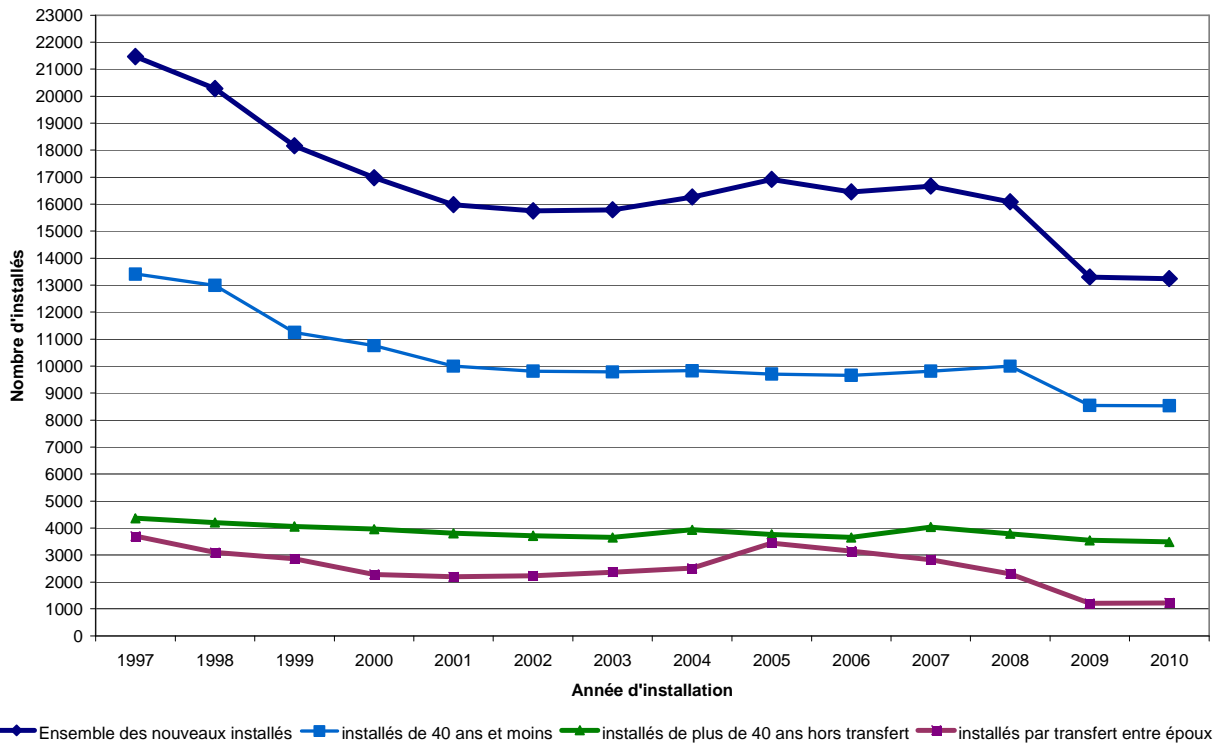


Annexes

Observatoire National Installation Transmission *Veiller aujourd'hui sur l'agriculture de demain*

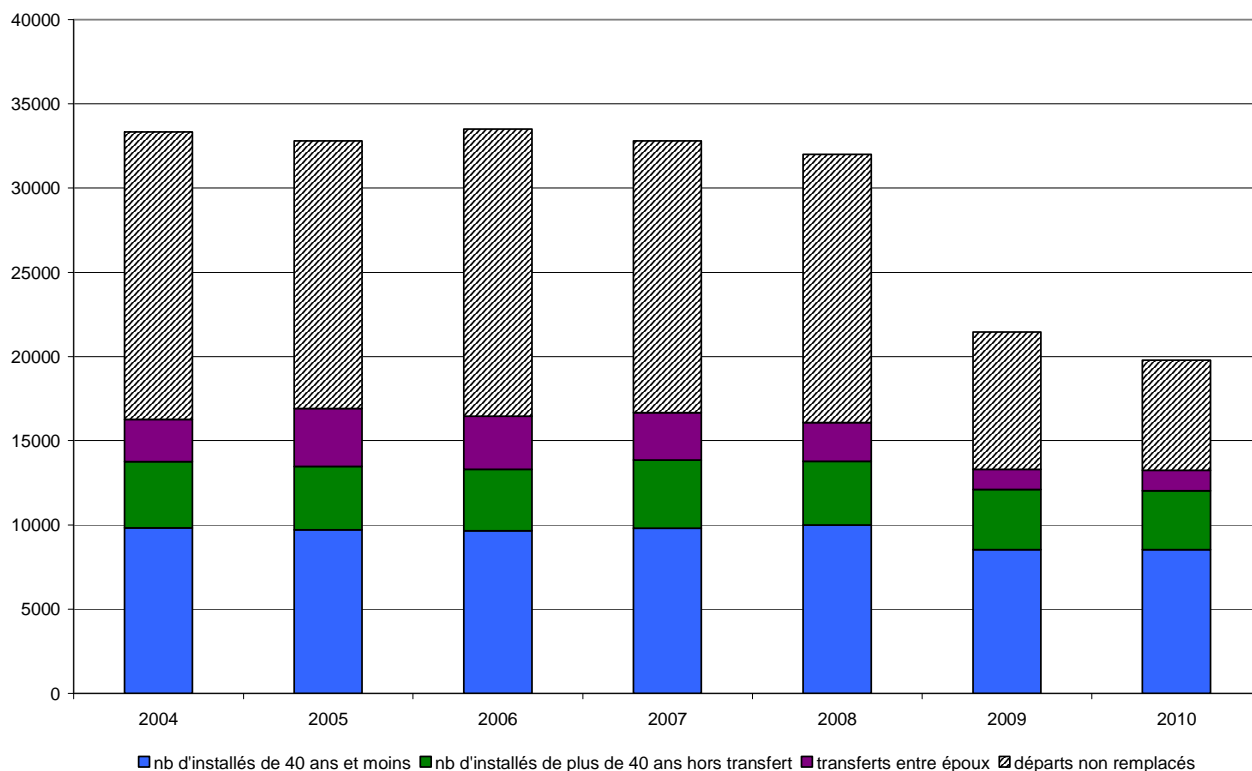
INSTALLATIONS D'AGRICULTEURS ENTRE 1997 ET 2010

Document 1 - Evolution du nombre d'installations d'exploitants agricoles de 1997 à 2010



(Source MSA)

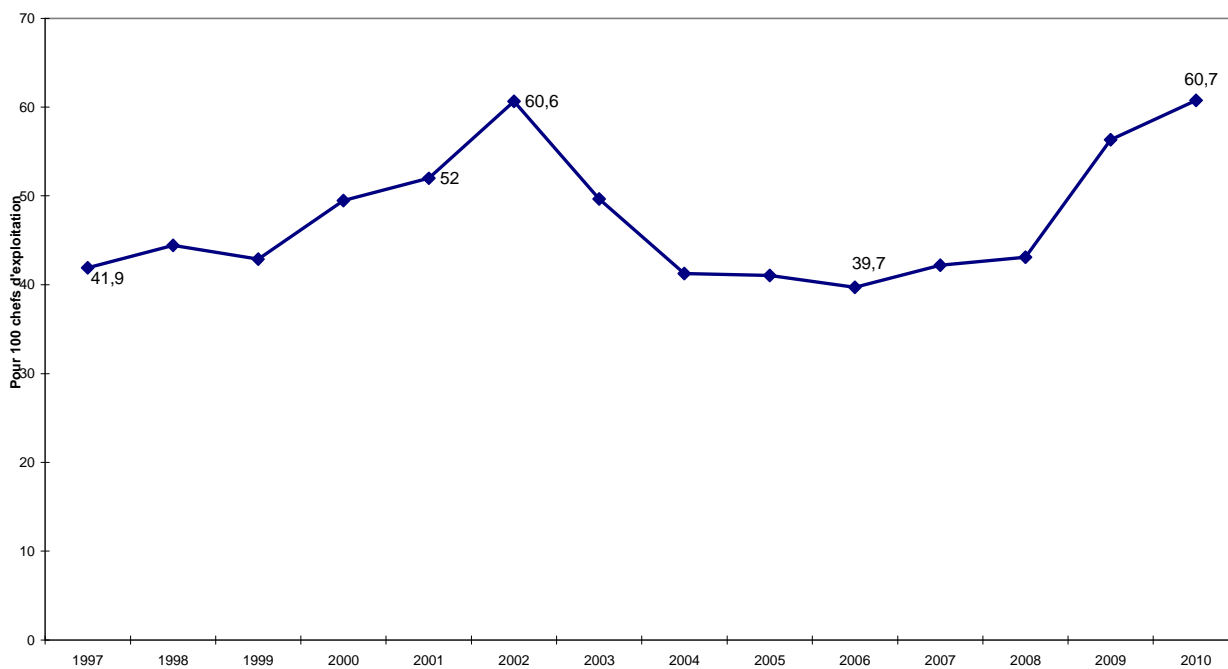
Document 2 - Evolution du nombre de départs de chefs d'exploitation agricole de 2004 à 2010 et niveau de compensation par les installations



(Source MSA)

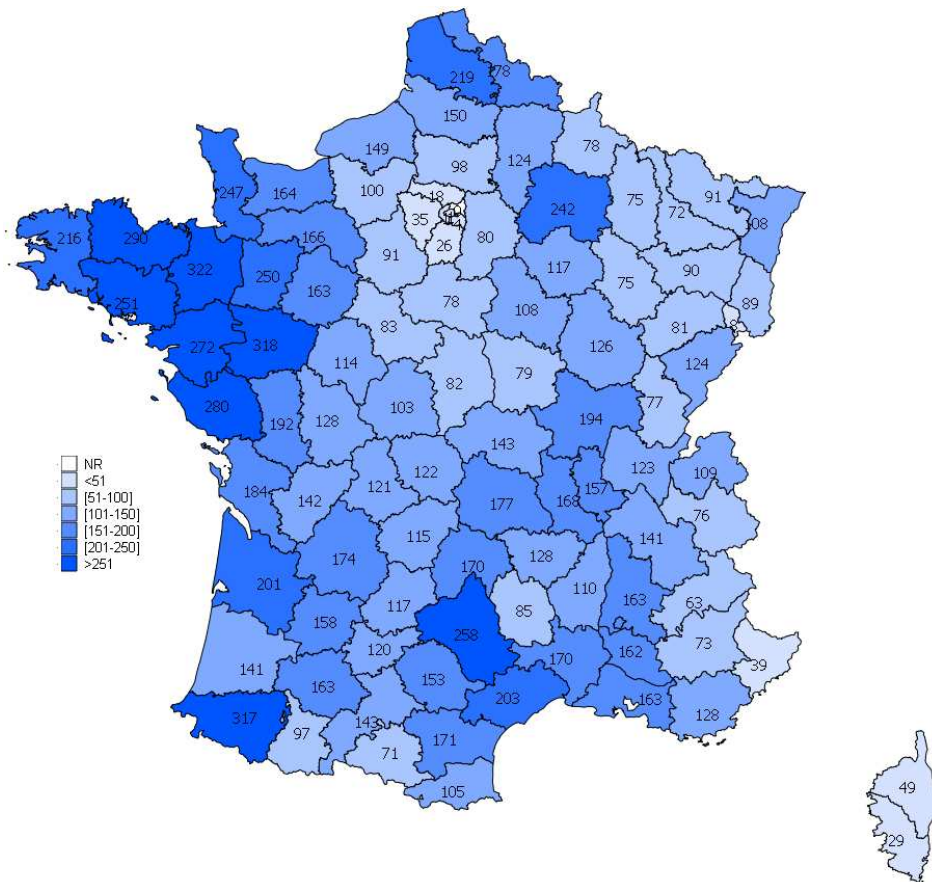
Document 3 - Evolution du taux de rotation des exploitants agricoles

Rapport entre le nombre d'installations et le nombre de départs en retraite de 1997 à 2010

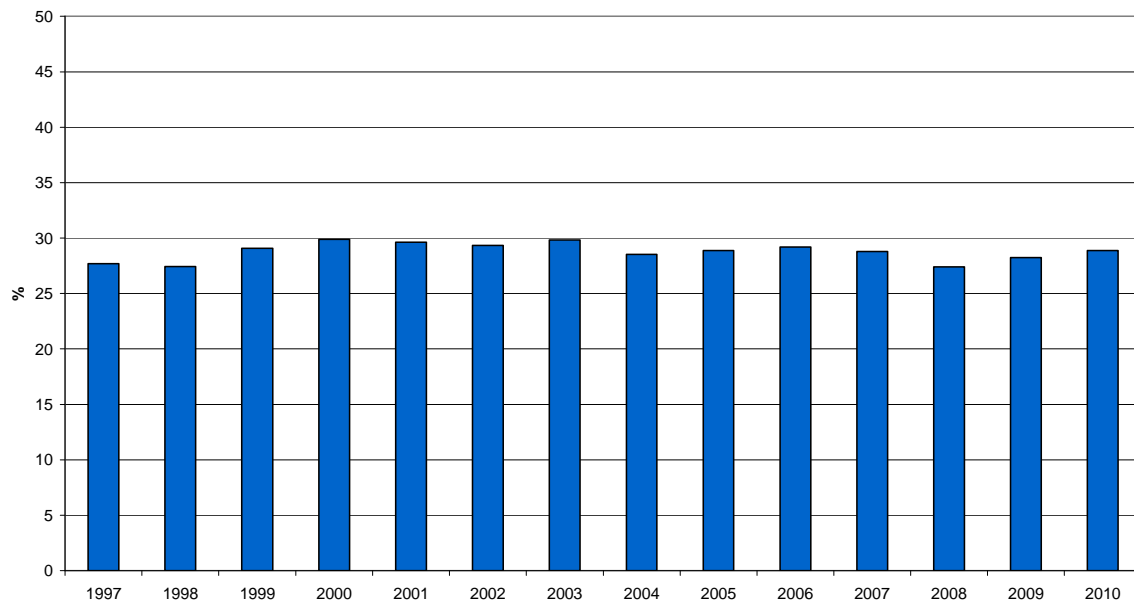


(Source MSA)

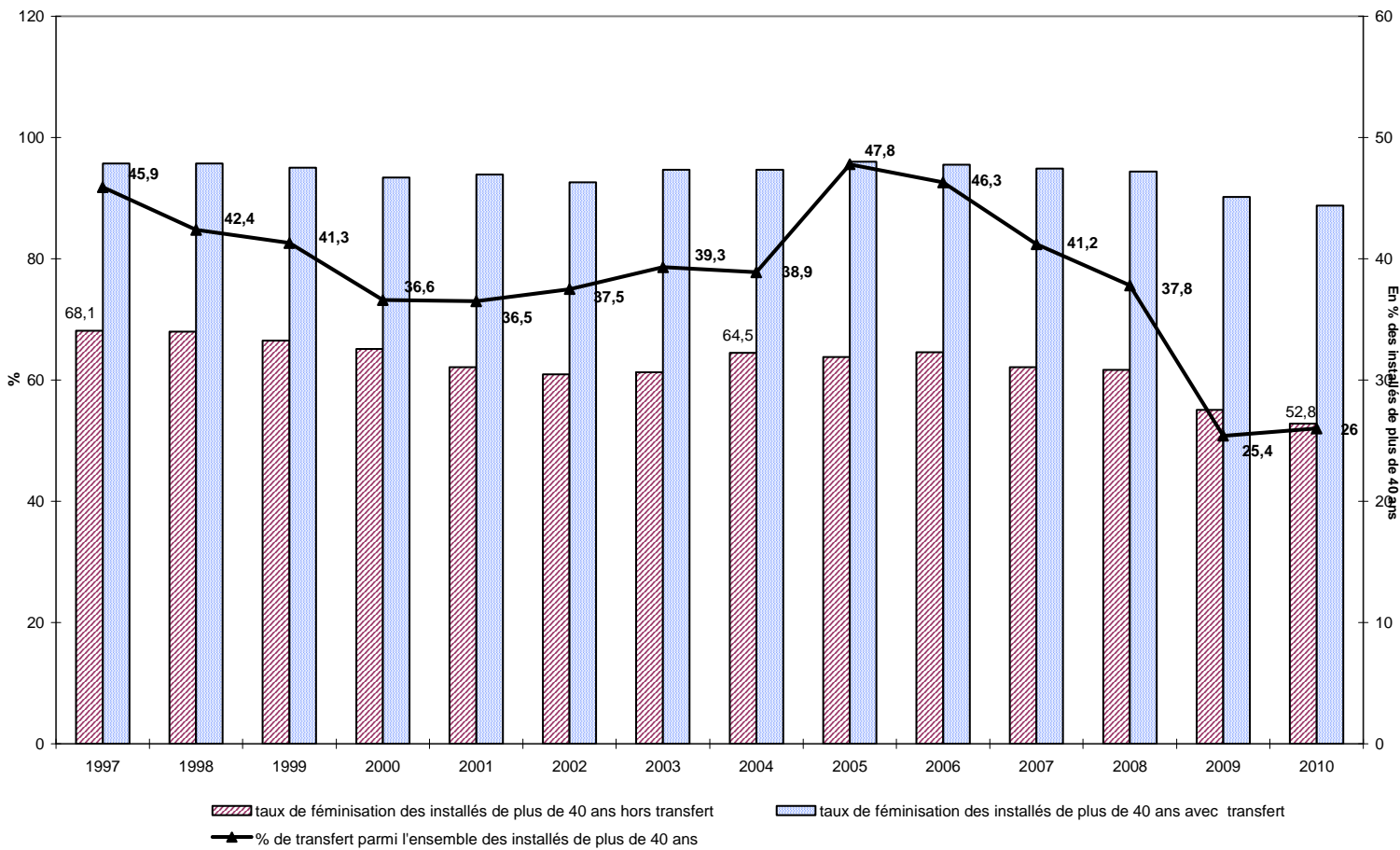
Document 4 - Nombre d'installation moyenne par département sur la période considérée



Document 5.1 - Evolution de la proportion de femmes parmi les jeunes installés

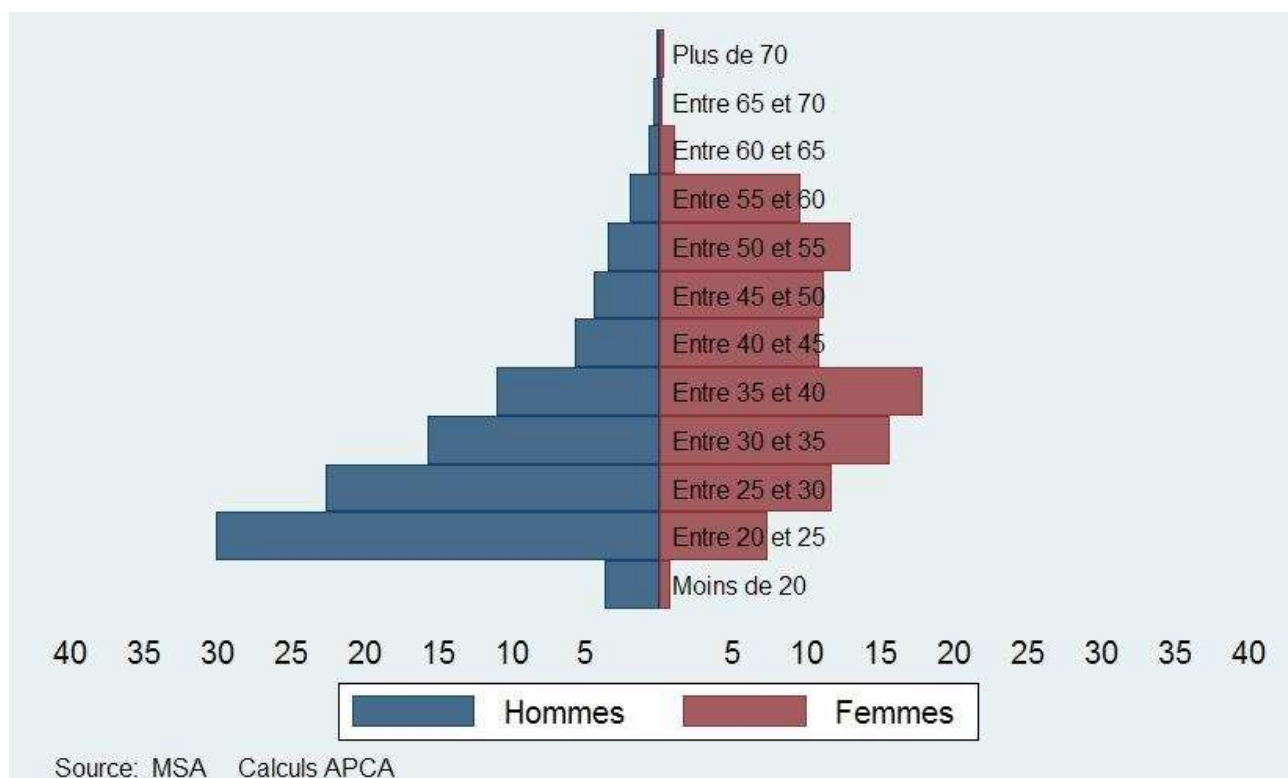


Document 5.2 – Evolution de la proportion de femmes parmi les installés tardifs



(Source MSA)

Document 6 – distribution en pourcentage de l'âge à l'installation



La notion d'installation en MSA correspond à une première affiliation d'un individu en tant débiteur de cotisations sociales. Le nouvel installé est affilié au régime des non salariés agricoles dès lors qu'il exerce une activité agricole et qu'il atteint le seuil d'assujettissement de la ½ SMI.

Les chefs d'entreprise dont l'activité est connexe à l'agriculture (paysagistes, entreprises de travaux agricoles ou forestiers) et les cotisants solidaires qui deviennent chefs d'exploitation sont exclus de cette présentation

Suivant le principe de l'annuité des cotisations, les installés de 2010 sont les chefs d'exploitation qui se sont installés entre le 2 janvier 2010 et le 1er janvier 2011"