

LES SCOLYTES DU FRÊNE

En 2010, les scolytes du frêne ont été observés sur des arbres affaiblis, attaqués par *Chalara fraxinea*, en Haute-Saône, où la maladie a initialement été découverte en France en 2008.

L'hylésine crénelé

HYLESINUS CRENATUS

Insecte - Coléoptère – Scolytide

Hôtes habituels : Frênes

Hôtes possibles : Chênes - Érable – Noyer

Localisation sur l'hôte : Tronc - Branches



M. Knizek, Bugwood.org

Biologie



L-M Nagelisen

Galerie transversale de l'hylésine crénelé sur frêne

L'essaimage des hivernants a lieu en avril-mai. La femelle initie le système de ponte et creuse une galerie transverse en un ou deux bras. Les oeufs sont déposés de part et d'autre de la galerie maternelle dans des encoches de ponte.

Après éclosion, les larves forent leurs galeries perpendiculairement. Ces galeries, rapidement sinueuses et entremêlées, pénètrent dans l'épaisseur de l'écorce où a lieu la nymphose.

À l'automne, après nymphose, les adultes essaiment et recherchent des sites d'hivernation. Ils creusent alors de courtes galeries dans l'écorce où ils passeront l'hiver.

Une seule génération est en général observée. Cependant, une deuxième génération peut être amorcée à l'automne dans le cas de conditions météorologiques favorables. Les larves hivernent alors sous écorce.



Gyorgy Csoka, Hunagy Forest Research Institute, Bugwood.org

Insecte adulte



L-M Nagelisen

Dessèchements des branches

Degâts

Ravageur de stress, il attaque des arbres affaiblis physiologiquement. La destruction des assises génératrices entraîne rapidement le dessèchement des branches attaquées ou la mortalité des sujets si l'attaque se situe au niveau du tronc.

L'hylésine crénelé recherche plutôt les individus à écorce épaisse, donc âgés, mais peut éventuellement s'attaquer à de jeunes tiges.

Symptômes et éléments de diagnostic

Galerie maternelle sous-corticale transverse, parfois en accolade (présence de deux bras) mais souvent irrégulière avec parfois un petit bras longitudinal donnant un aspect de crochet à cette galerie.

La longueur varie de 2 à 5 cm, les galeries doubles pouvant atteindre 8 cm. La largeur est de 0,5 cm.

Les encoches de ponte sont très visibles, donnant un aspect denté, crénelé, à la bordure de la galerie maternelle.

Les galeries larvaires sont fines, très longues (30 cm) rapidement sinueuses et entremêlées. Elles se terminent dans l'épaisse écorce par une logette de nymphose.



Galerie sous corticale

L'hylésine du frêne

LEPERESINUS FRAXINI

Insecte - Coléoptère – Scolytide

Hôtes habituels : Frêne

Localisation sur l'hôte : Tronc - Branches



D. Adam

Biologie

L'essaimage des hivernants a lieu de mars à avril. Après la ponte, le développement se déroule sur 8 à 10 semaines. L'hylésine du frêne n'a qu'une génération par an mais, en cas de prolongation de la ponte, des essaimages complémentaires peuvent s'effectuer et plusieurs générations sœurs peuvent se développer au cours de l'été.

Les insectes creusent superficiellement au niveau de l'écorce fine de petits couloirs longitudinaux, horizontaux ou obliques longs de 2-3 cm, pour y passer l'hiver.

À cet endroit, la réaction de l'arbre se manifeste par une excroissance anormale de l'écorce, crevassée dans tous les sens, appelée "rose du frêne".



L-M Nagelisen

Dégâts

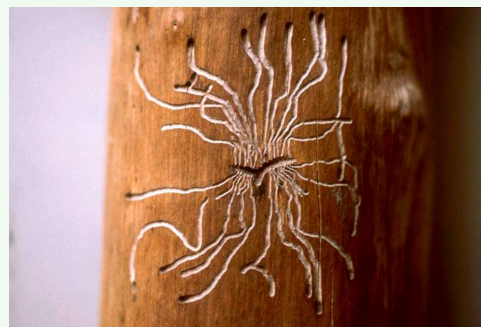
Ravageur secondaire, il attaque les sujets très affaiblis ou les branches dépérissantes. Il envahit de même tout dépôt de bois de frêne non écorcé.

La nymphose a lieu dans le bois et dure 15 jours . Les adultes émergent ensuite des galeries début juillet pour prendre une nutrition de maturation sur de jeunes branches, provoquant une tumeur ou « rose du frêne »

Symptômes et éléments de diagnostic

Galeries sous corticales en accolade horizontale, les bras ayant chacun de 2 à 8 cm de longueur.

L'accouplement se déroule dans la chambre d'accouplement forcée par les mâles. Ensuite, les femelles forent la galerie de ponte ou galerie maternelle.



D. Adam