

# Comment favoriser des fonctions de régulation au sein de l'écosystème ?



***Solène FAURE, Office français de la biodiversité, animatrice du projet Life Artisan***



# Sfn / SafN : de quoi parle-t-on ?

## Les Solutions fondées sur la Nature (SfN)

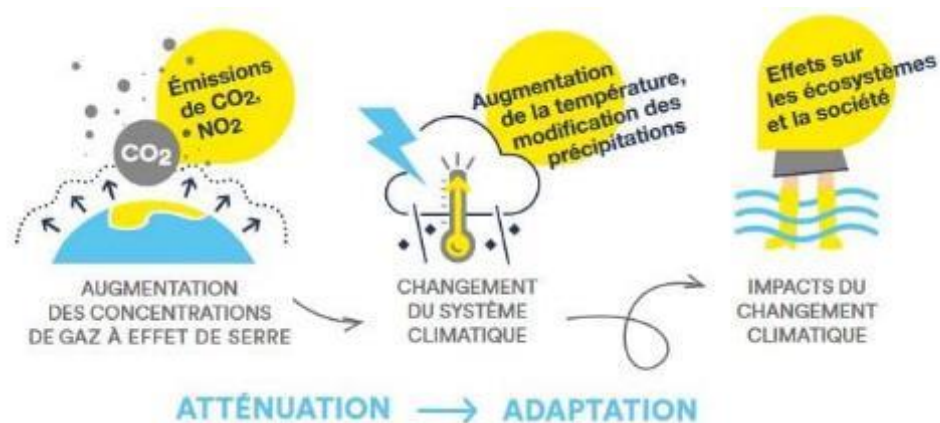
“ Actions visant à protéger, gérer de manière durable et restaurer des écosystèmes naturels ou modifiés pour relever directement les défis de société, dont l'adaptation au changement climatique, de manière efficace, durable et adaptative, tout en assurant le bien-être humain et en produisant des bénéfices pour la biodiversité.”

UICN



# Les Solutions d'adaptation au changement climatique fondées sur la Nature (SafN)

Solutions fondées sur la Nature répondant plus spécifiquement aux enjeux posés par les effets du changement climatique, par le volet de l'adaptation.



# Les SafN en agriculture



## Les SafN en agriculture

1) Promouvoir l'arbre et l'arbuste au sein des systèmes agricoles (haies, bosquets, aliments d'arbres, arbres isolés, agroforesterie, agro-sylvo-pastoralisme)



Cerisiers pour la production de kirsh AOC, situés en prés-vergers avec pâturage de vaches laitières



Plantation d'arbres en inter-rang viticole



Haies dans le bocage normand

## Les SafN en agriculture



2) Couverture végétale des sols (couverture permanente, choix des couverts végétaux, intercultures, bandes enherbées, enherbement du rang et de l'inter-rang, prairies permanentes ou temporaires )



Association de maïs et de couvert permanent



Enherbement de l'inter-rang en viticulture



Destruction d'un couvert végétal de moutarde « engrais vert » avant semis

## Les SafN en agriculture

3) Adaptation des pratiques culturales (choix des variétés et des cultures, adaptation et diversification dans la rotation, association de cultures, limitation du travail du sol)



Semis direct sous couvert



Maïs peu adapté aux conditions climatiques du Sud-Ouest



Champs de sorgho : culture peu exigeante en eau, résistante aux insectes et aux fortes chaleurs

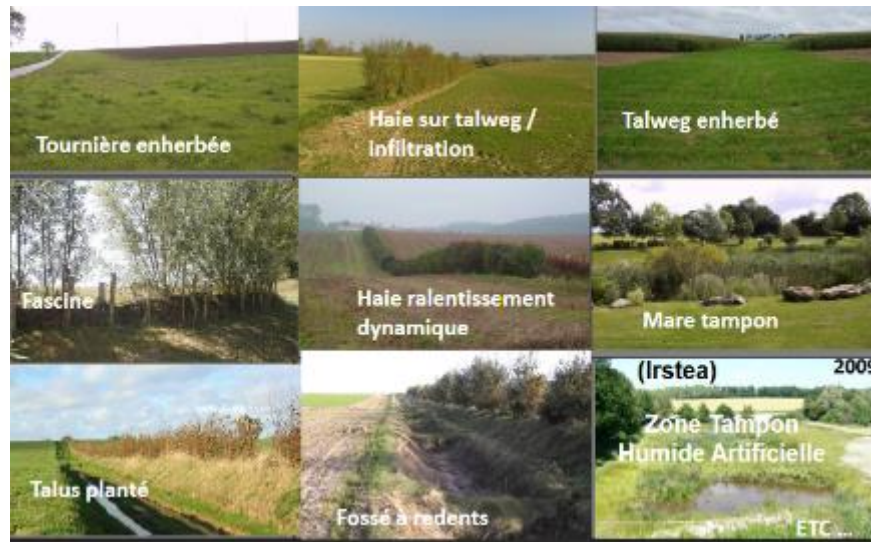
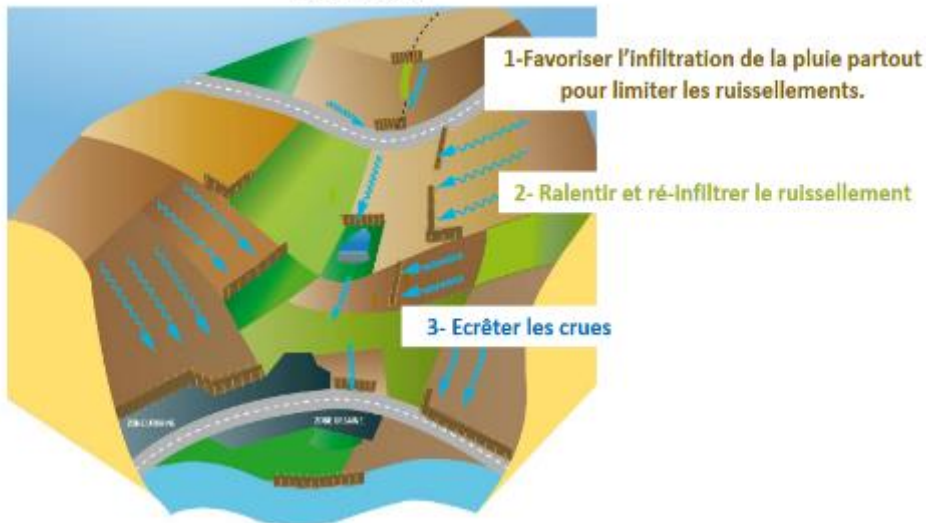


# Les SafN en agriculture

4) Actions en lien avec les milieux aquatiques et humides (ripisylves, mares tampons, bandes tampons, restauration hydromorphologique, zones d'expansion de crues...)

=> une approche à l'échelle du bassin versant, Sur le chemin de l'eau,

Selon 3 axes :



@areas

# L'agriculture dans le projet Life ARTISAN

# L'agriculture dans le projet Life Artisan



**ARTISAN** : Accroître la Résilience des Territoires au changement climatique en Incitant à l'usage des Solutions d'Adaptation fondées sur la Nature

28 bénéficiaires pilotés par l'OFB

- ❖ Créer en 8 ans les conditions d'une **généralisation du recours aux Solutions d'adaptation fondées sur la nature** à l'échelle de la France
- ❖ Faciliter l'atteinte des objectifs du **PNACC** et de la **SNB**



# L'agriculture dans le projet Life Artisan



10 sites démonstrateurs et des régions référentes sur certaines thématiques

| Structure                  | Thématique de référence        |
|----------------------------|--------------------------------|
| ARB Centre Val-de-Loire    | Eau                            |
| DR Bourgogne Franche-Comté | Agriculture/alimentation       |
| DR AURA                    | Bâtiment/ville                 |
| DR NA                      | Agriculture/milieus aquatiques |
| DIR Outre-mer              | Tourisme                       |
| DR Pays de la Loire        | Littoral/Pêche/Aquaculture     |
| DR Grand Est               | Forêt                          |



# L'agriculture dans le projet Life Artisan

Site pilote du bassin versant du Néal - Ille-et-Vilaine (35)



## « Restauration de milieux aquatiques en tête de bassin versant »

*Programme démonstrateur - Forum des Marais Atlantiques (MO)*

### Enjeux :

- Stress hydrique agricole en période d'étiage (accentué par le changement climatique)
- Baisse de débit qui impacte négativement l'approvisionnement en eau potable de la ville de Rennes

### Travaux / Actions :

- Restauration hydromorphologique de cours d'eau et de zones humides en milieu agricole (40 propriétaires agricoles concernés, dont 23 agriculteurs), en tête de bassin versant du Néal
- Valorisation locale du projet et sensibilisation des habitants

### Objectifs :

- Limiter le renforcement du stress hydrique agricole en période d'étiage (atténuation des étiages évères)

# L'agriculture dans le projet Life Artisan

Communauté de Communes Cingal Suisse Normande (14)



## Sélection et plantation de haies bocagères

*(Programme démonstrateur, Normandie)*



### Enjeux :

- Sécheresses (accentuées par le changement climatique)
- Baisse de rendement des prairies et des cultures fourragères
- Dégradation des infrastructures agroécologiques (bocage normand)

### Travaux / Actions :

- Conception et mise en œuvre de plans de gestion des haies par 40 exploitants agricoles et/ou propriétaires fonciers : 68km linéaires de haies sur 2800 ha
- Sélection d'espèces résistantes aux maladies (plants indigènes)
- Politique participative et citoyenne pour promouvoir les avantages de la haie

### Objectif :

- Limiter les pertes de rendement agricole



# L'agriculture dans le projet Life Artisan

## Solagro accompagne 4 territoires du Sud-Ouest dans leur transition agroécologique

Appui du secteur agricole dans l'adaptation aux changements climatiques (transition agroécologique) sur 4 territoires du bassin Adour-Garonne :

- 2 en Nouvelle Aquitaine et 2 Occitanie
- A chaque fois :
  - **1 collectivité territoriale**
  - **1 coopérative agricole**

### Occitanie (2021-2022) :

- 1<sup>er</sup> territoire identifié : Fédération départementale des CUMA d'Aveyron
  - ⇒ 269 cuma adhérentes
  - Focus sur celles qui font de l'élevage pour avoir une approche originale
- 2<sup>e</sup> territoire identifié : Conseil départemental du Gers

### Nouvelle-Aquitaine (2022-2023) :

- 1<sup>er</sup> territoire à identifier d'ici fin 2021

# Merci pour votre attention

Solène FAURE  
[solene.faure@ofb.gouv.fr](mailto:solene.faure@ofb.gouv.fr)  
06.60.92.62.55

