

# La formation à la gestion de l'eau, témoignage d'un lycée agricole



*Directeur exploitation du lycée de Carpentras*





**8 ha Parcelles pédagogiques et jachères**

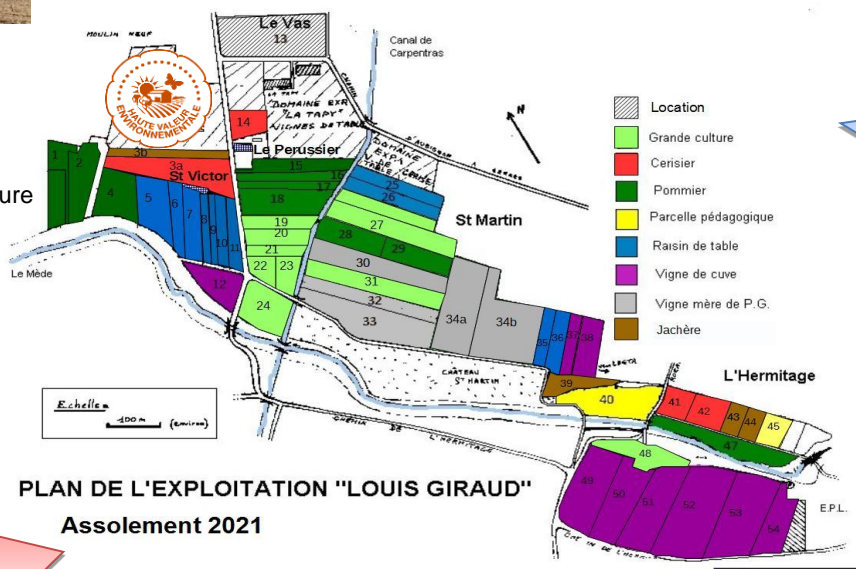


Une boutique école  
Valorisation des produits de l'exploitation  
50 producteurs et artisans locaux  
Des cueillettes libres  
Des animations sur le territoire du Comtat Venaissin



**5,8 ha POMMES**

Variétés résistantes tavelure



**5 ha Raisins de table**

**9,5 ha Vignes de cuve**

**PLAN DE L'EXPLOITATION "LOUIS GIRAUD"**  
Assolement 2021

**1,7 ha CERISES**

Projet en cours: parcelle de cerisiers sous panneaux agrivoltaiques mobiles

**4 ha Grandes cultures**

3 ha de blé  
1 ha de pois chiche  
Vente à la Boutique Louis Giraud



**5 ha vigne mère de porte-greffe**  
**5,3 ha Greffons**

# Animations Développement Expérimentations Essaimage

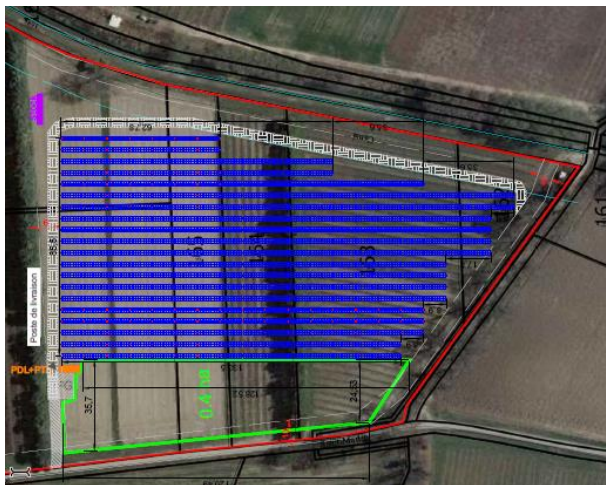


Sondes capacitives, essai fili  
déchets sur cerisiers

## Autres dossiers en cours:

- Projet RITAPE : réduction des intrants en raisins de table avec le Domaine expérimental de la Tapy
- Dépôt d'un dossier auprès de l'agence de l'eau: les outils d'aide à la décision connectés (Projet EPL PACA)

## GESTION DE L'EAU



- **Plantation d'un verger de cerisiers**

- 1,4 ha de cerisiers sous panneaux photovoltaïques mobiles connectés + filets monorang
- 0,3 ha sous filets & bâches anti-pluie = TEMOIN



Irrigation enterrée sur VMPG



Station d'irrigation équipée d'un panneau solaire, irrigation de la haie brise vent double avec l'eau des contre-lavages