

Estimation de l'aspect du houppier – DEPERIS

Le pin Laricio de Corse

La note DEPERIS permet d'apprécier l'aspect du houppier et son évolution.

Grille de notation
qualitative à 6 classes
pour MR et MA

Note	Intensité	Fréquence	Nombre	% indicatif
0	Absence ou trace	Nulle à très faible	0 à quelques rares	0 à 5
1	Légère	Faible	Quelques à peu nombreux	6 à 25
2	Assez forte	Modérée	Assez nombreux	26 à 50
3	Forte	Importante	Nombreux	51 à 75
4	Très forte	Très importante	Très nombreux	76 à 95
5	Total	Toute la partie notée concernée	Total	96 à 100

Je note un Résineux Mortalité de branche (MB) et Manque d'Aiguilles (MA)

1 Evaluation de la mortalité de branches Note qualitative de 0 à 5



MB

MB = 1

Houppier
fonctionnel*

2 Le manque d'aiguilles (échancres, fenêtres, trous anormaux, nombre d'année d'aiguille insuffisant, aiguilles anormalement petites, mortes, consommées... dans la partie vivante non affectée par MB) Note qualitative de 0 à 5



MA

MA = 2

Ces notes sont **QUALITATIVES** en référence à un arbre qui serait sain et vigoureux*.

* Houppier fonctionnel (à la lumière) hors concurrence (non soumis à des effets naturels de senescence) dans lequel s'effectue la notation

3 La note synthétique DEPERIS :

- Un arbre dégradé = D, E, F
- Un peuplement dépérissant = plus de 20% d'arbres dégradés

		Manque de Ramification (feuillus) Manque d'Aiguilles (résineux sauf mélèze)					
		0	1	2	3	4	5
Mortalités de Branches	0	A	B	C	D	E	F
	1	B	B	C	D	E	F
	2	C	C	D	D	E	F
	3	D	D	D	E	F	F
	4	E	E	E	F	F	F
	5	F	F	F	F	F	F

Pour compléter le diagnostic

4

Déficit foliaire (utilisés pour RS et Renecofor): intègre **TOUS** les manques (mortalités de branches, perte de ramification, aiguilles manquantes ou anormalement petites, défoliation par un insecte...). Classes de 5%.

Fiche descriptive du pin laricio de Corse adulte de référence

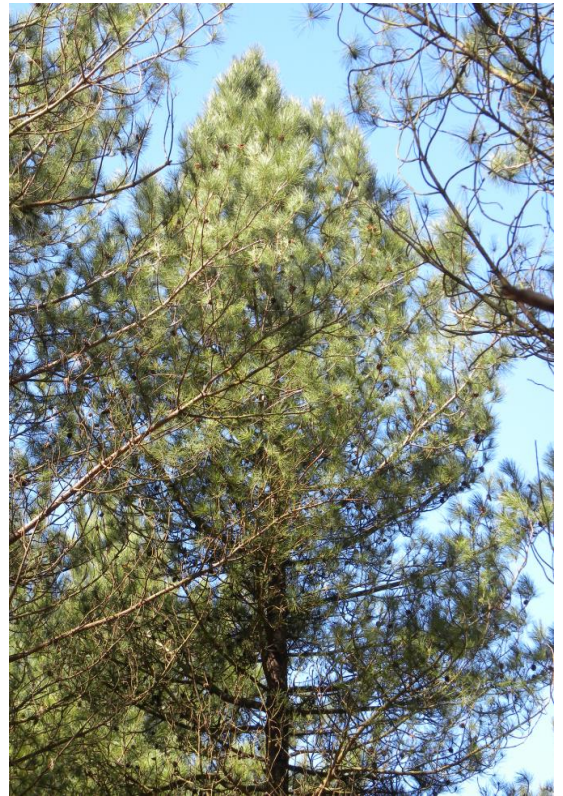
arbre sain et vigoureux de référence

Forme du houppier

Forme pyramidale très dense

Couvert/Transparence

Tronc visible sur l'ensemble du houppier
1/3 supérieur : ramification principale invisible

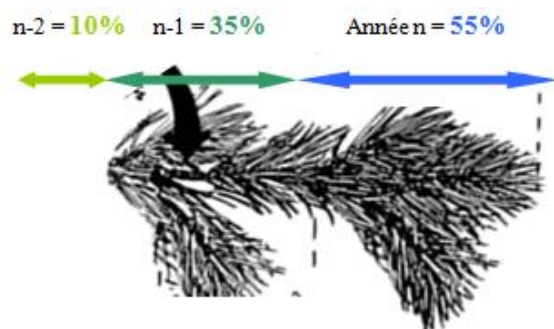


Feuillage

- 3 années d'aiguilles
- valeurs :
 - ⇒ année n = 50 %
 - ⇒ année n - 1 = 35 %
 - ⇒ année n - 2 = 10 %
- aiguilles longues de 8 cm minimum, microphyllie en dessous de 4 cm

Effet floraison

- peut être important dans le 1/3 inférieur = transparence

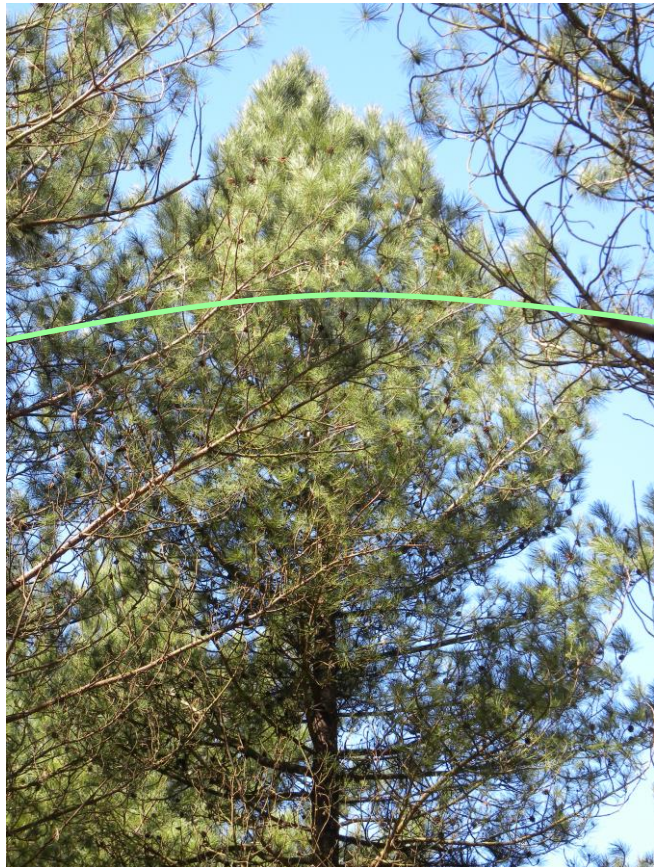


Déficit foliaire (Df) : 3 exemples

Toutes les années présentes : Df = 0%

Année n-2 absente : Df = 10%

Année n-2 absente : Df = 10%
+ **Année n** ½ absente : + Df = 25%
= total : = Df = 35%



Arbre de référence

Mortalité de branches (MB) = 0

Manque d'aiguilles (MA) = 0

DEPERIS = A

Déficit foliaire (DF) = 0 %



Mortalité de branches = 0

Manque d'aiguilles = 1

DEPERIS = B

DF = 10 %



MB = 0

MA = 2

DEPERIS = C

DF = 30 %



MB = 0

MA = 2

DEPERIS = C

DF = 45 %



MB = 0
MA = 3
DEPERIS = D
DF = 60 %



MB = 0
MA = 3
DEPERIS = E
DF = 75 %



MB = 0
MA = 4
DEPERIS = E
DF = 80 %



MB = 0
MA = 5
DEPERIS = F
DF = 95 %