

La note DEPERIS permet d'apprécier l'aspect du houppier et son évolution.

Grille de notation  
**qualitative** à 6 classes  
pour MB et MA

Note	Intensité	Fréquence	Nombre	% indicatif
0	Absence ou trace	Nulle à très faible	0 à quelques rares	0 à 5
1	Légère	Faible	Quelques à peu nombreux	6 à 25
2	Assez forte	Modérée	Assez nombreux	26 à 50
3	Forte	Importante	Nombreux	51 à 75
4	Très forte	Très importante	Très nombreux	76 à 95
5	Total	Toute la partie notée concernée	Total	96 à 100

### Je note un Résineux Mortalité de branche (MB) et Manque d'Aiguilles (MA)

#### 1 Evaluation de la mortalité de branches Note qualitative de 0 à 5



**MB**

MB = 1

— Houppier notable\*

#### 2 Le manque d'aiguilles (échancrures, fenêtres, trous anormaux, nombre d'année d'aiguille insuffisant, aiguilles anormalement petites, aiguilles rouges... dans la partie vivante non affectée par MB) Note qualitative de 0 à 5



**MA**

MA = 2

Ces notes sont **QUALITATIVES** en référence à un arbre qui serait sain et vigoureux.

\* Houppier fonctionnel (à la lumière) hors concurrence (non soumis à des effets naturels de sénescence) dans lequel s'effectue la notation

### 3 La note synthétique DEPERIS

- Un arbre dégradé = D, E, F
- Un peuplement dépérissant = plus de 20% d'arbres dégradés

		Manque de Ramification (feuillus) Manque d'Aiguilles (résineux sauf mélèze)					
		0	1	2	3	4	5
Mortalités de Branches	0	A	B	C	D	E	F
	1	B	B	C	D	E	F
	2	C	C	D	D	E	F
	3	D	D	D	E	F	F
	4	E	E	E	F	F	F
	5	F	F	F	F	F	F

Pour compléter le diagnostic

#### 4 Déficit foliaire (utilisés pour RS et Renecofor): intègre TOUS les manques (mortalités de branches, perte de ramification, feuilles manquantes ou anormalement petites, défoliation par un insecte...). Classes de 5%.

# Fiche descriptive du pin sylvestre adulte

## *arbre sain et vigoureux de référence*

### Forme du houppier

- variable
- de conique à aplati

### Architecture

1/3 supérieur : ramification invisible à peu visible

### Couvert/Transparence

- moyennement compact

### Feuillage

Aiguilles longues de 4 à 6 cm minimum

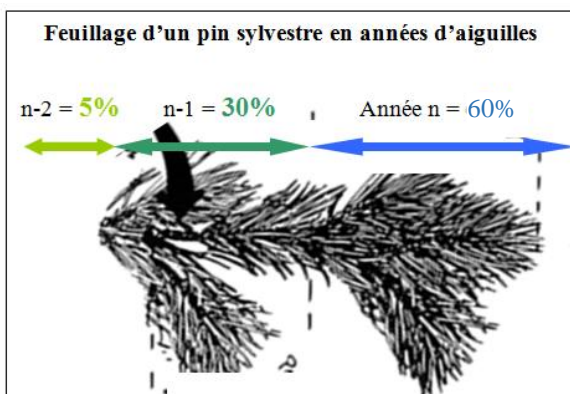
- Plaines du NO : 2 années complètes, présence partielle de la 3<sup>ème</sup> année  
Sud : 3 années complètes, présence possible de la 4<sup>ème</sup> année (généralement perte de la 4<sup>ème</sup> année en fin de période de végétation)

- valeurs :

- ⇒ année n = 60 %
- ⇒ année n - 1 = 30 %
- ⇒ année n - 2 = 5 (à 10) %

### Effet floraison

- peut être importante dans le 1/3 inférieur = transparence



### Déficit foliaire (Df) : 3 exemples

Toutes les années présentes :	Df = 0%
-----	
Année n-2 absente :	Df = 5%
-----	
Année n-2 absente :	Df = 5%
+ Année n 1/2 absente :	+ Df = 30%
= total :	= Df = 35%





**Arbre de référence**

Mortalité de branches (MB) = 0

Manque d'aiguilles (MA) = 0

DEPERIS = A

Déficit foliaire (DF) = 0%



MB = 0

MA = 1

DEPERIS = B

DF = 5 %



MB = 0

MA = 1

DEPERIS = B

DF = 15 %



MB = 0

MA = 2

DEPERIS = C

DF = 25 %





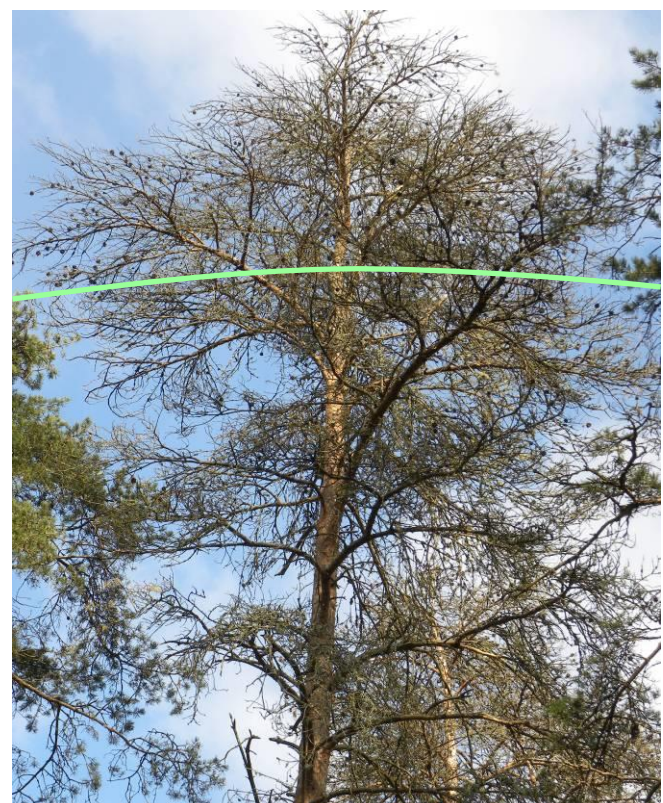
MB = 1  
MA = 2  
DEPERIS = C  
DF = 50 %



MB = 1  
MA = 3  
DEPERIS = D  
DF = 65 %



MB = 2  
MA = 3  
DEPERIS = E  
DF = 85 %



MB = 4  
MA = 1  
DEPERIS = F  
DF = 95 %



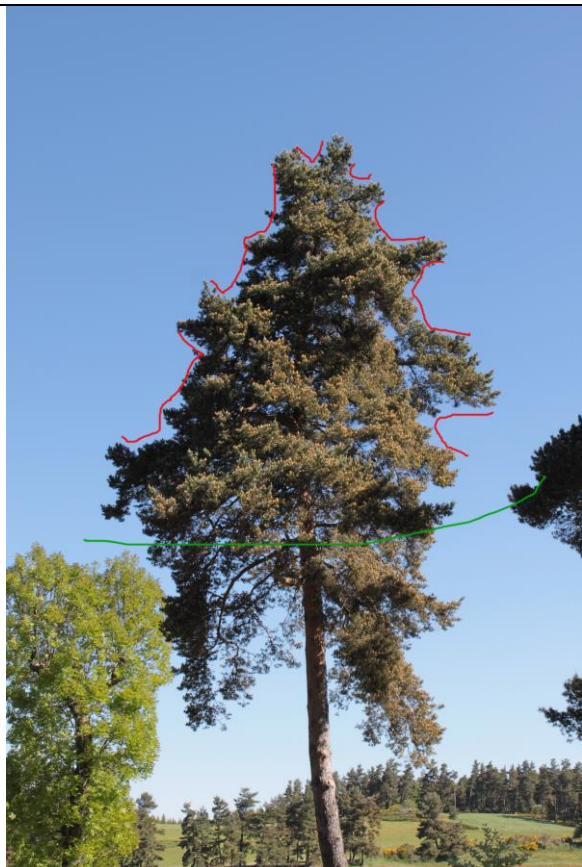
Photographies prises en pinèdes méditerranéennes :



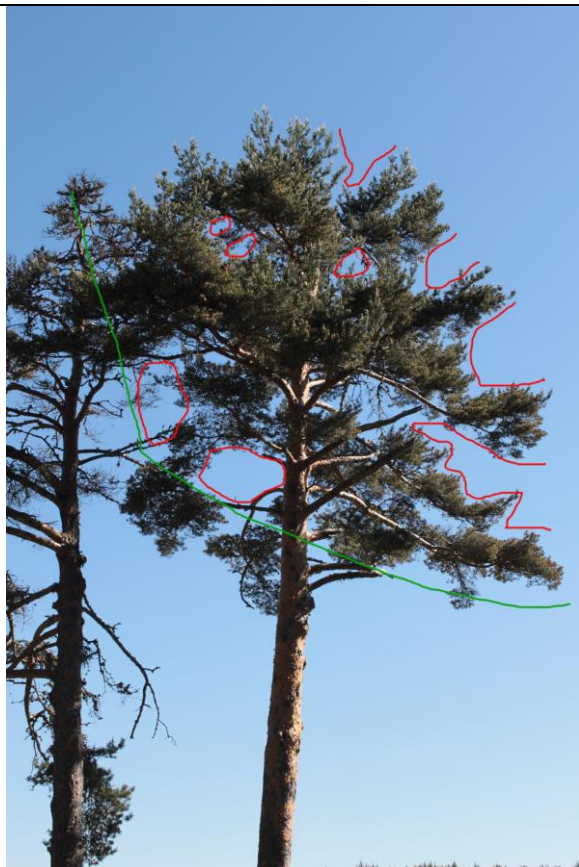
MB = 0  
MA = 0  
DEPERIS = A



MB = 0  
MA = 1  
DEPERIS = B



MB = 0  
MA = 2



MB = 1  
MA = 3

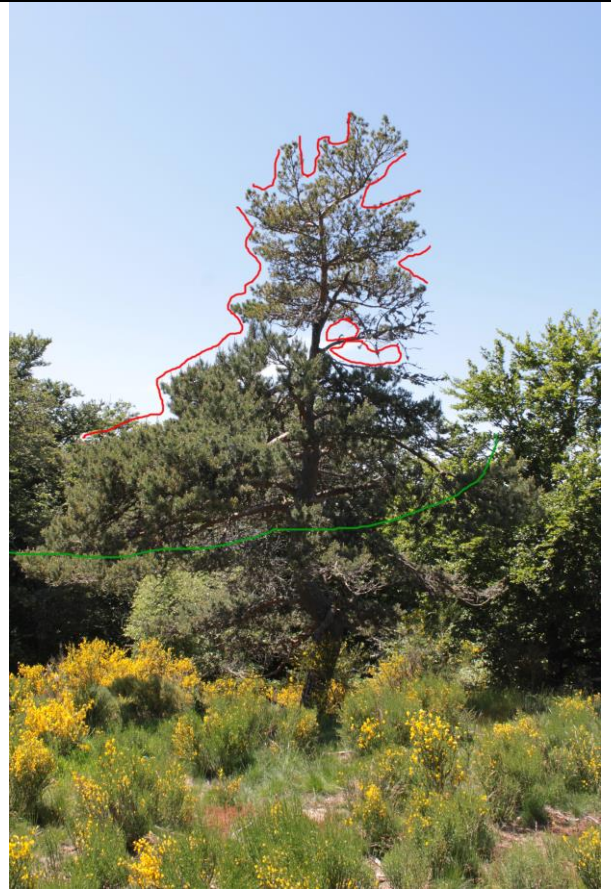


DEPERIS = C



MB = 3  
MA = 3  
DEPERIS = E

DEPERIS = D



MB = 1  
MA = 3  
DEPERIS = D



MB = 1  
MA = 2  
DEPERIS = C



MB = 1  
MA = 3  
DEPERIS = D

