

Décrets, arrêtés, circulaires

TEXTES GÉNÉRAUX

MINISTÈRE DE L'AGRICULTURE ET DE L'ALIMENTATION

Arrêté du 17 mars 2020 portant classement de communes ou parties de communes en zones défavorisées (montagne)

NOR : AGRT2006817A

Le ministre de l'agriculture et de l'alimentation,

Vu le règlement (UE) n° 1305/2013 du Parlement européen et du Conseil du 17 décembre 2013 relatif au soutien au développement rural par le Fonds européen agricole pour le développement rural (FEADER) et abrogeant le règlement (CE) n° 1698/2005 du Conseil ;

Vu le code rural et de la pêche maritime, notamment ses articles D. 113-13 à D. 113-17 ;

Vu les arrêtés des 20 février 1974, 18 mars 1975, 28 avril 1976 et 18 janvier 1977 portant délimitation de zones de montagne ;

Vu l'arrêté du 28 avril 1976 portant fixation des critères de délimitation des zones agricoles défavorisées, modifié par l'arrêté du 13 novembre 1978 portant classement de la commune de Loucrup (Hautes-Pyrénées) en zone de montagne ;

Vu l'arrêté du 28 avril 1977 portant délimitation des zones agricoles défavorisées, modifié par les arrêtés des 3 novembre 1977 et 26 juin 1978 ;

Vu l'arrêté du 29 janvier 1982 portant classement de communes ou parties de communes en zones défavorisées ;

Vu l'arrêté du 20 septembre 1983 portant classement de communes et parties de communes en zone défavorisée, modifié par l'arrêté du 22 novembre 1984 ;

Vu l'arrêté du 14 décembre 1984 portant classement des communes et parties de communes en zones défavorisées ;

Vu l'arrêté du 25 juillet 1985 portant classement de communes et parties de communes en zones défavorisées ;

Vu l'arrêté du 27 août 1985 portant classement des communes et parties de communes en zones sèches, modifié par l'arrêté du 12 mars 1986 ;

Vu l'arrêté du 13 mars 1986 portant classement de communes et parties de communes en zones défavorisées, modifié par les arrêtés des 27 juin 1986 et 28 février 1990 ;

Vu l'arrêté du 3 septembre 1986 portant classement de communes en zones défavorisées ;

Vu l'arrêté du 26 mars 1987 portant classement de communes en zones défavorisées ;

Vu l'arrêté du 19 octobre 1987 portant classement de communes en zones défavorisées ;

Vu l'arrêté du 19 janvier 1990 portant classement de communes en zones défavorisées, modifié par l'arrêté du 28 mai 1997 ;

Vu l'arrêté du 28 décembre 1990 portant classement de communes en zones défavorisées ;

Vu l'arrêté du 28 mai 1997 portant classement de communes et parties de communes en zone défavorisée ;

Vu l'arrêté du 21 juillet 1998 portant classement de communes en zones défavorisées ;

Vu l'arrêté du 28 juillet 2004 portant classement de communes en zones défavorisées ;

Vu l'arrêté du 18 novembre 2004 portant classement de communes ou parties de communes en zones défavorisées ;

Vu l'arrêté du 15 juin 2005 portant classement de communes en zones défavorisées ;

Vu l'arrêté du 18 mai 2006 portant classement de communes ou parties de communes en zones défavorisées ;

Vu l'arrêté du 30 janvier 2007 portant classement de communes ou parties de communes en zones défavorisées ;

Vu l'arrêté du 31 octobre 2008 portant classement de communes ou parties de communes en zones défavorisées ;

Vu l'arrêté du 12 juin 2009 portant classement de communes ou parties de communes en zones défavorisées ;

Vu l'arrêté du 27 janvier 2010 portant classement de communes ou parties de communes en zones défavorisées ;

Vu l'arrêté du 31 mars 2011 portant classement de communes ou parties de communes en zones défavorisées ;

Vu l'arrêté du 14 mars 2012 portant classement de communes ou parties de communes en zones défavorisées ;

Vu l'arrêté du 28 mars 2013 portant classement de communes ou parties de communes en zones défavorisées ;

Vu l'arrêté du 9 avril 2015 portant classement de communes ou parties de communes en zones défavorisées ;

A N N E X E
de l'arrêté du 17 mars 2020 portant classement de communes ou parties de communes en zones défavorisées (montagne)

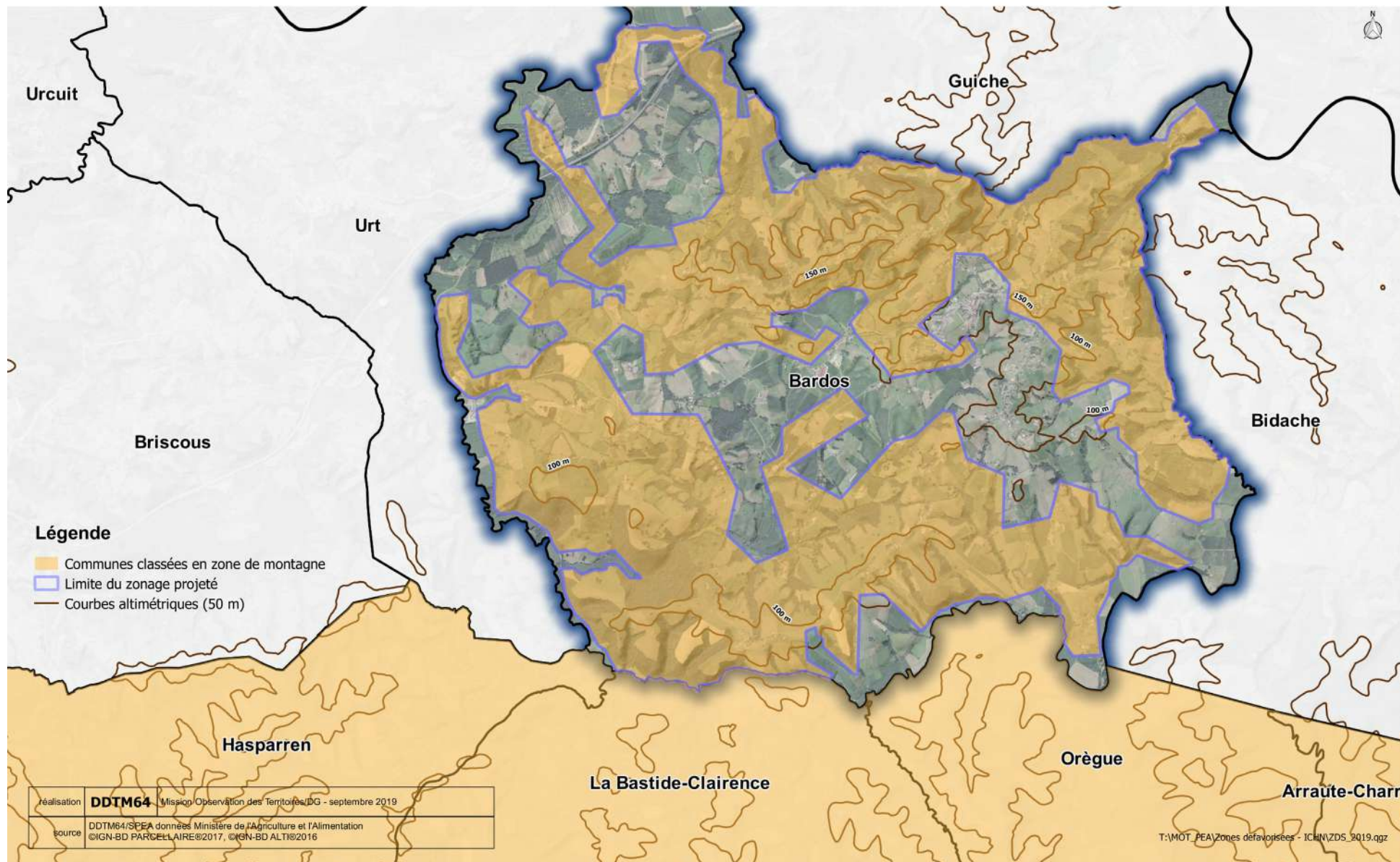
LISTE DES COMMUNES CLASSEES PARTIELLEMENT
ZONE DE MONTAGNE

Départements	Communes
64-Pyrénées-Atlantiques	- Bardos - Bosdaros



Commune de Bardos

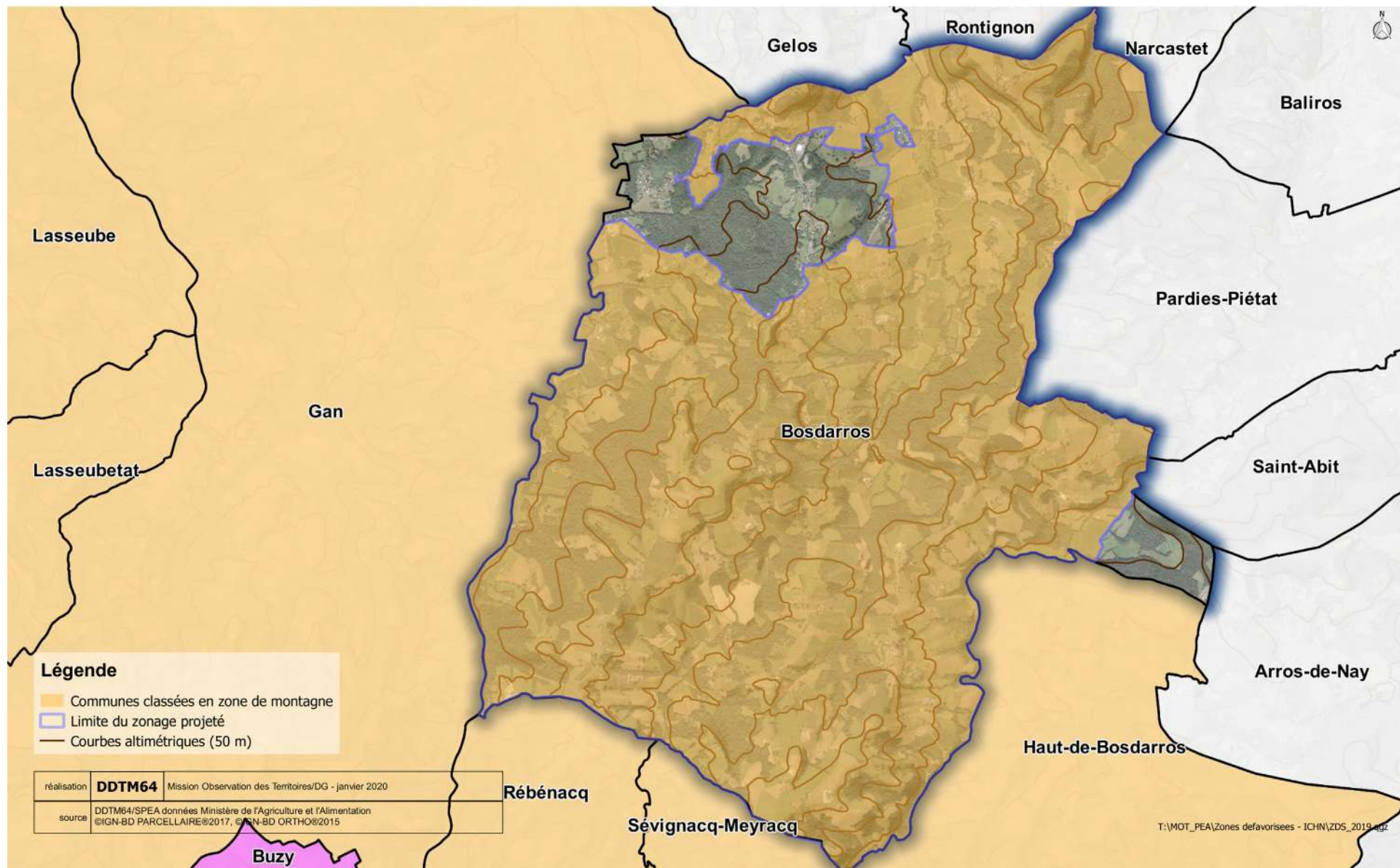
Etude d'un zonage infracommunal pour un classement en zone de montagne





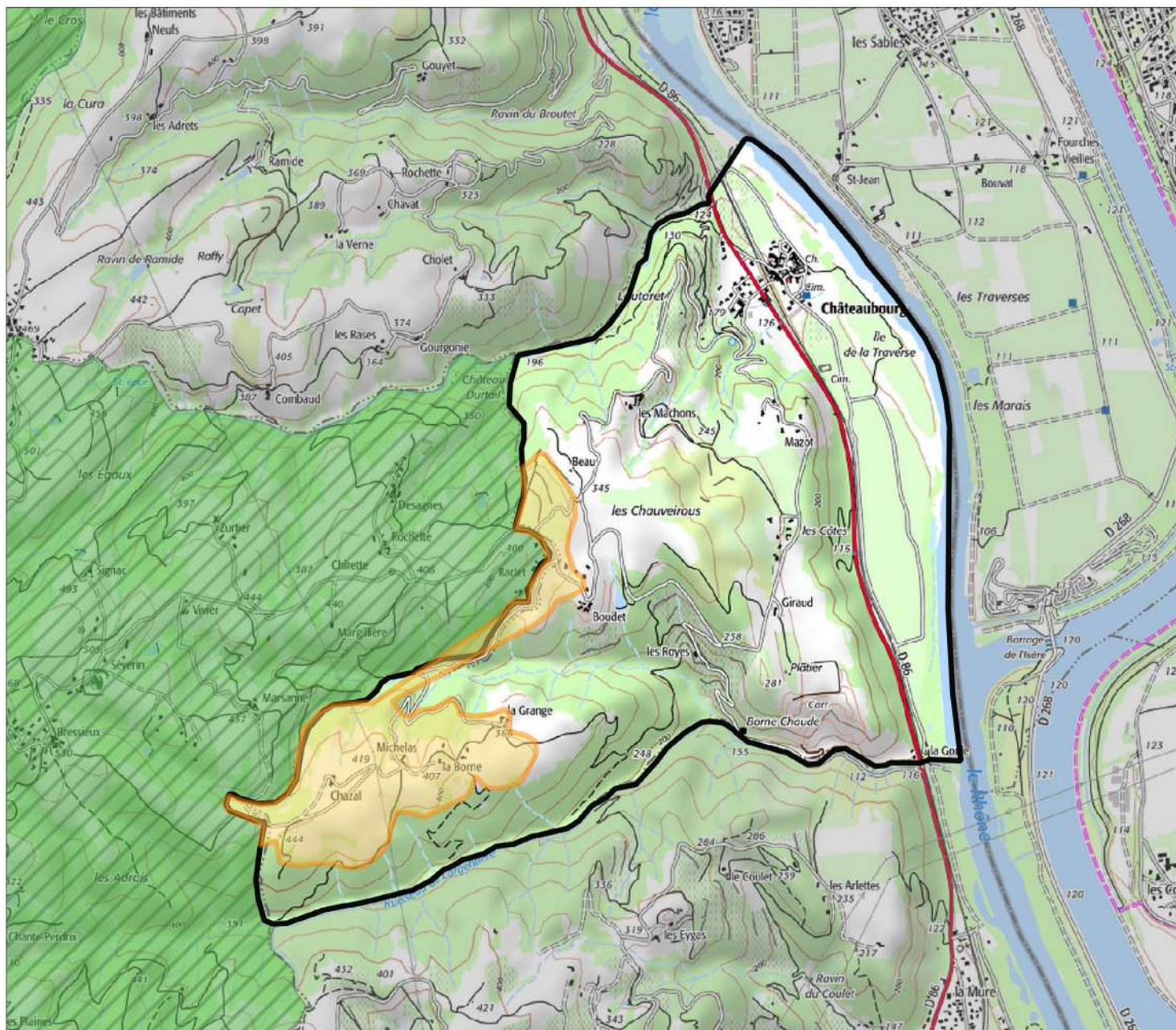
Commune de Bosdarros

Étude d'un zonage infracommunal pour un classement en zone de montagne



**LISTE DES COMMUNES CLASSEES PARTIELLEMENT
ZONE DE MONTAGNE**


Départements	Communes
07-Ardèche	<ul style="list-style-type: none">- Chateaubourg- Cornas- Glun- Mauves- Saint-Jean-de-Muzols- Saint-Peray- Tournon-sur-Rhône




CLASSEMENT EN ZONE DE MONTAGNE

Commune de Chateaubourg

Légende

 Partie de Chateaubourg faisant l'objet d'un classement en zone montagne

REFERENTIELS


 Zone montagne




CLASSEMENT EN ZONE DE MONTAGNE

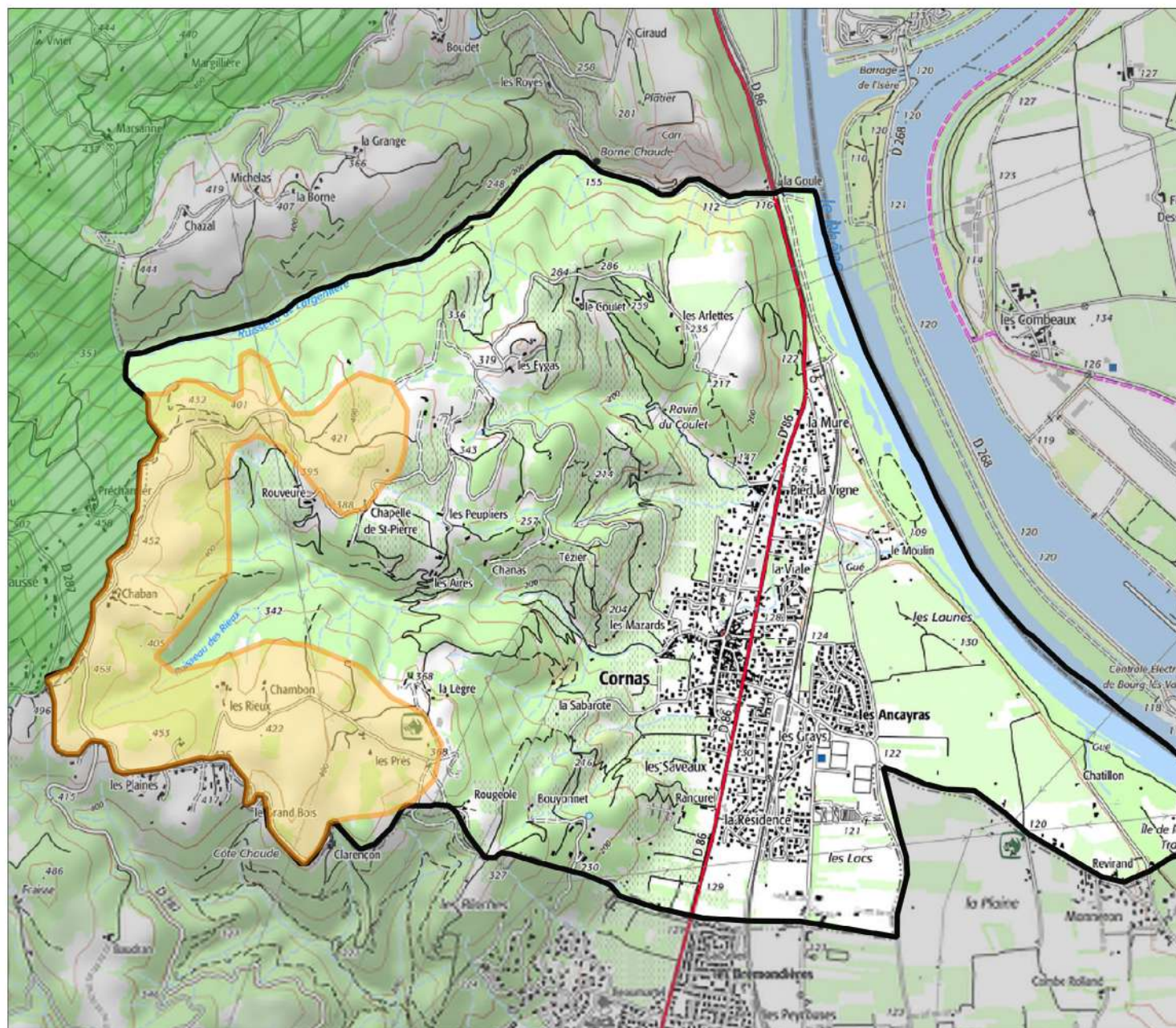
Commune de Cornas

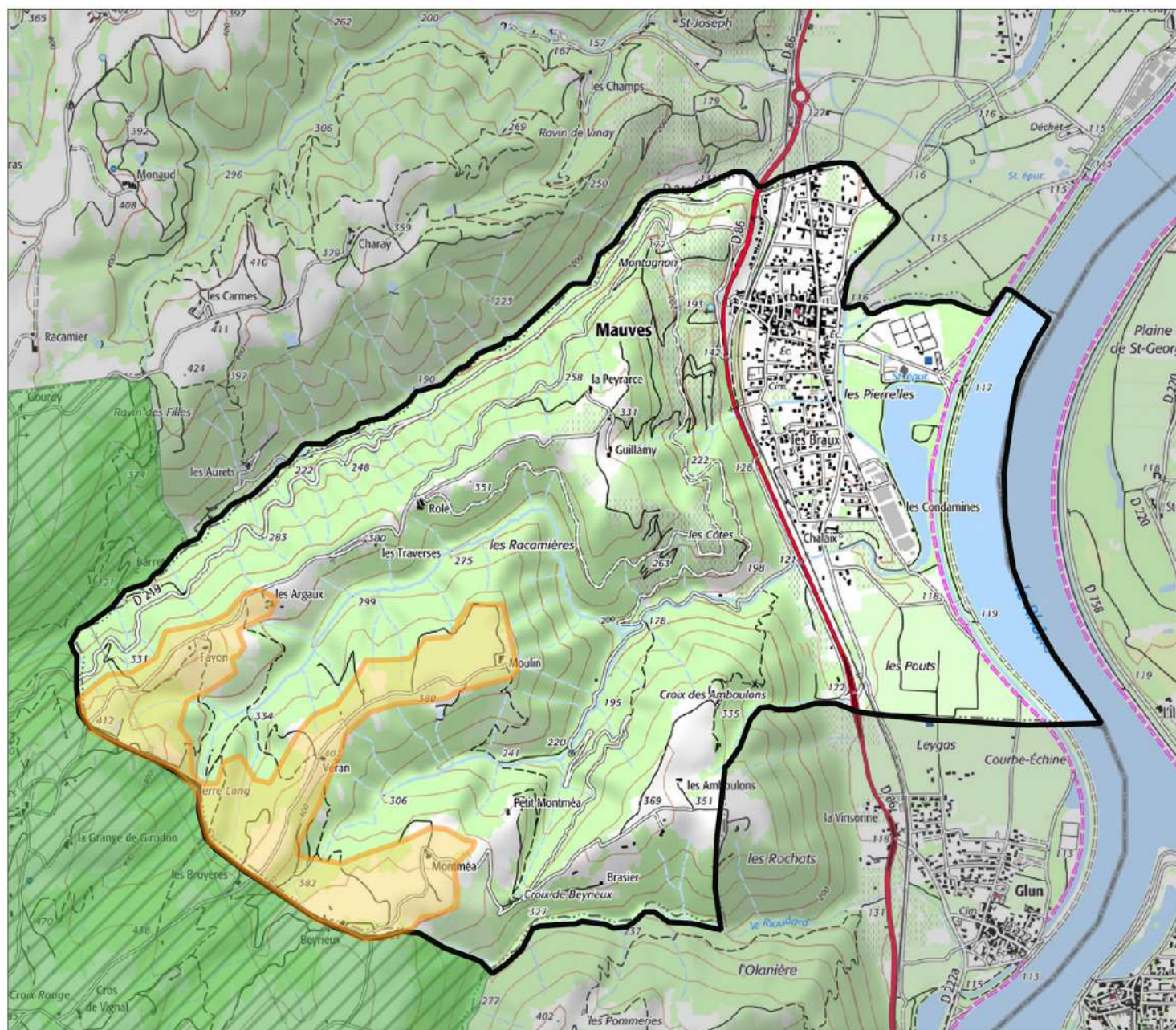
Légende

 Partie de Cornas faisant l'objet d'un classement en zone montagne

REFERENTIELS

 Zone montagne







CLASSEMENT EN ZONE DE MONTAGNE

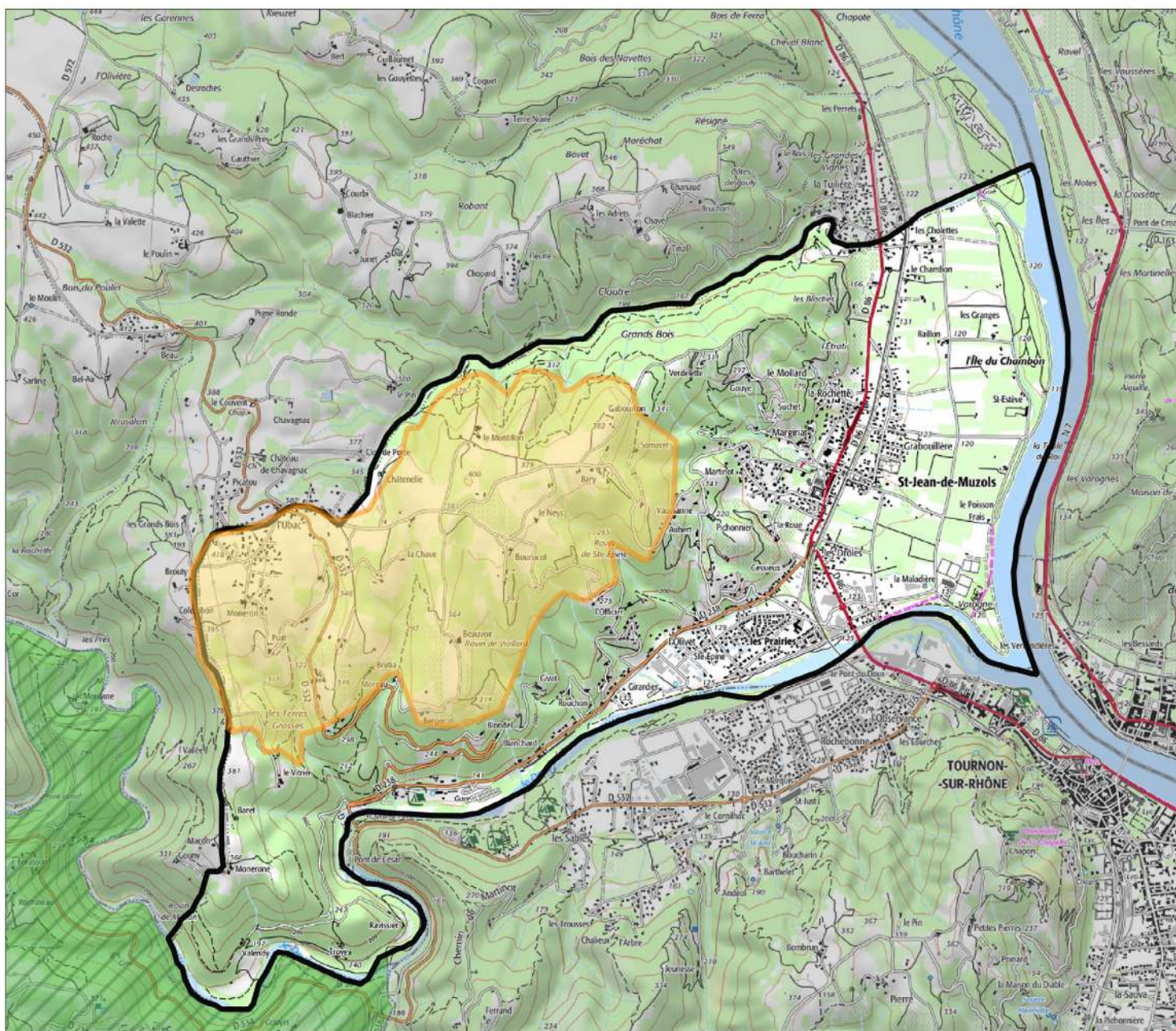
Commune de Mauves

Légende

 Partie de Mauves faisant l'objet d'un classement en zone montagne

REFERENTIELS


 Zone montagne




CLASSEMENT EN ZONE DE MONTAGNE

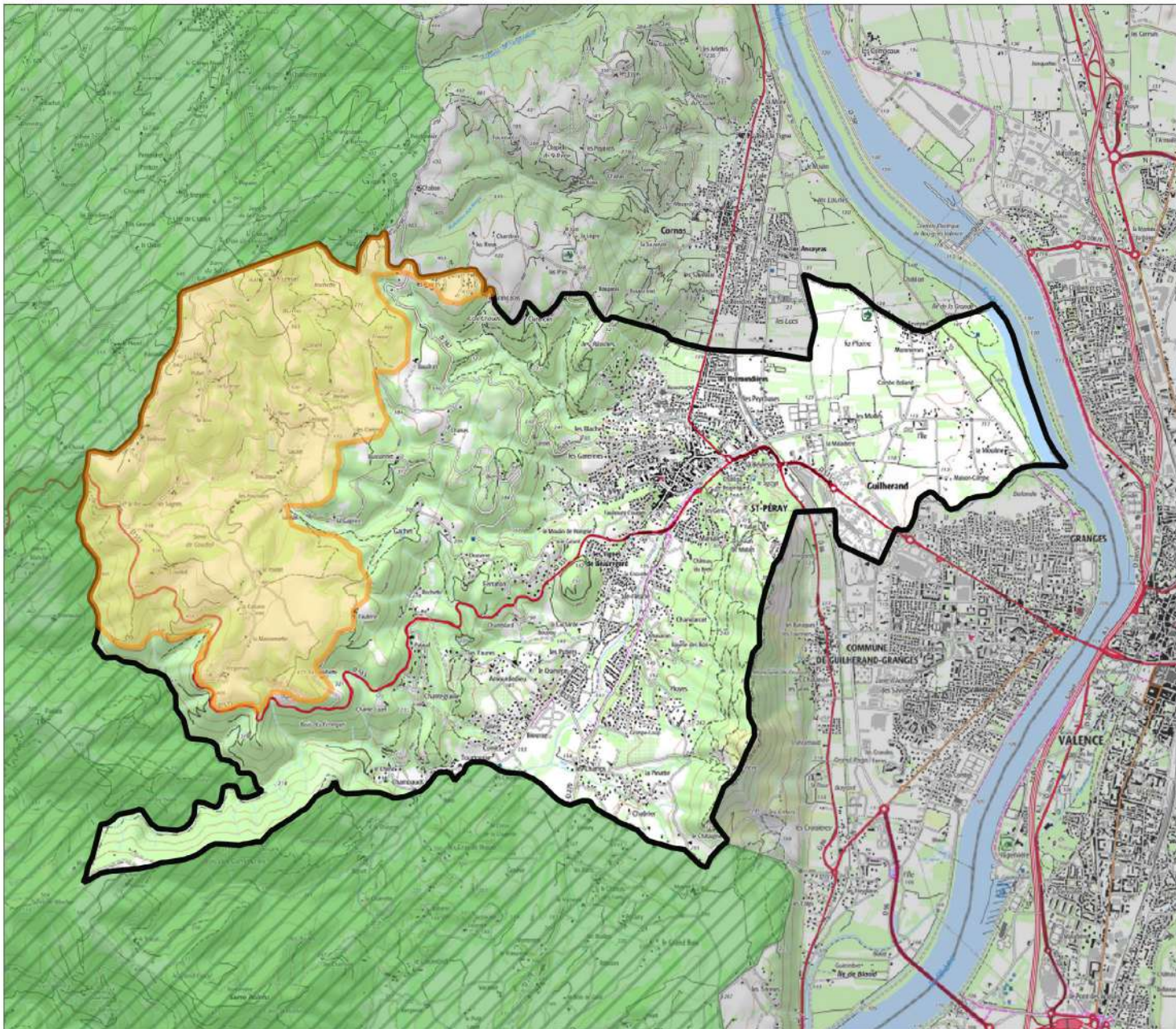
Commune de St Jean de Muzols

Légende

-  Partie de St Jean de Muzols faisant l'objet d'un classement en zone montagne

REFERENTIELS


-  Zone montagne




CLASSEMENT EN ZONE DE MONTAGNE

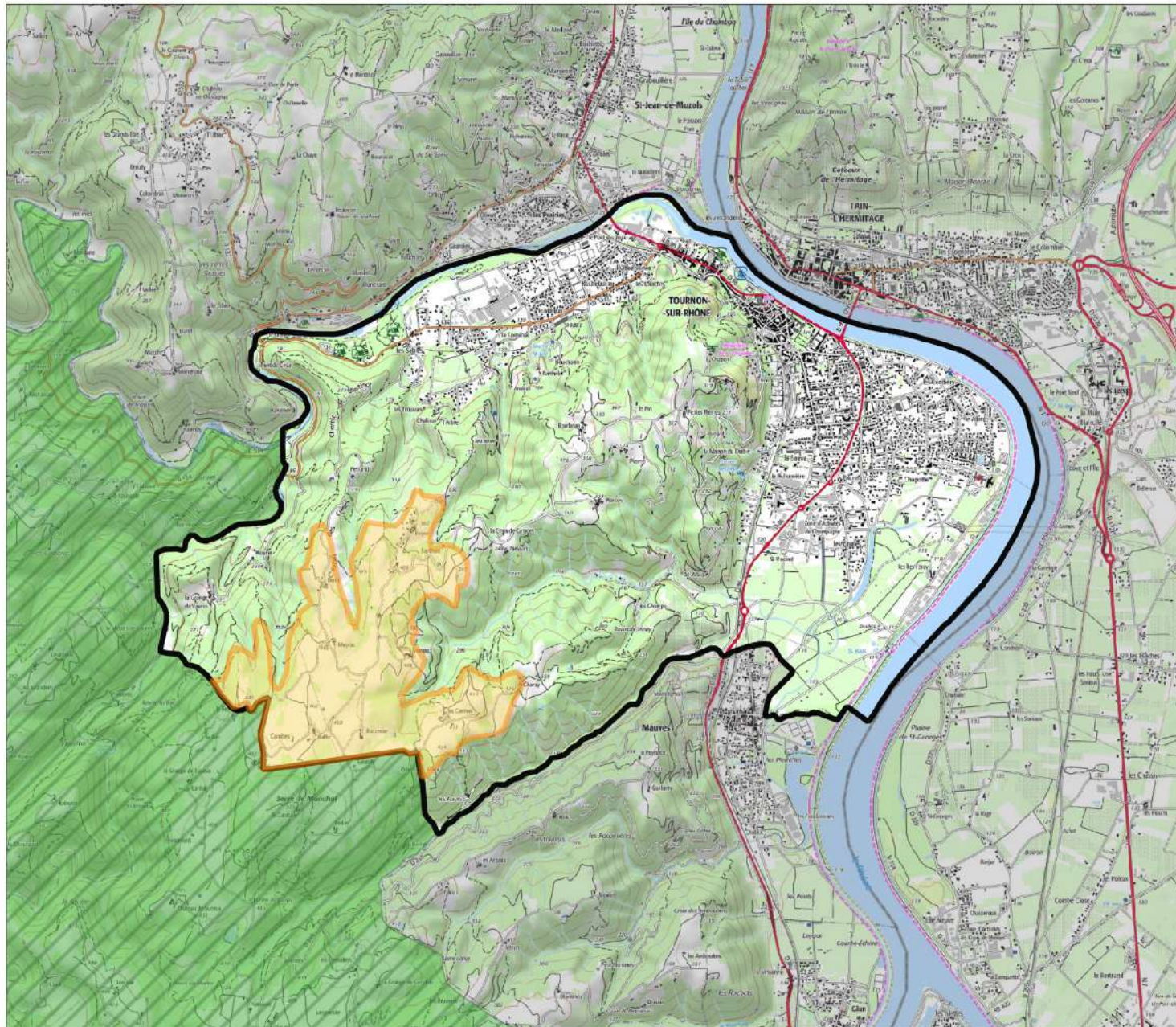
Commune de St Peray

Légende

-  Partie de St Peray faisant l'objet d'un classement en zone montagne

REFERENTIELS


-  Zone montagne




CLASSEMENT EN ZONE DE MONTAGNE

Commune de Tournon

Légende

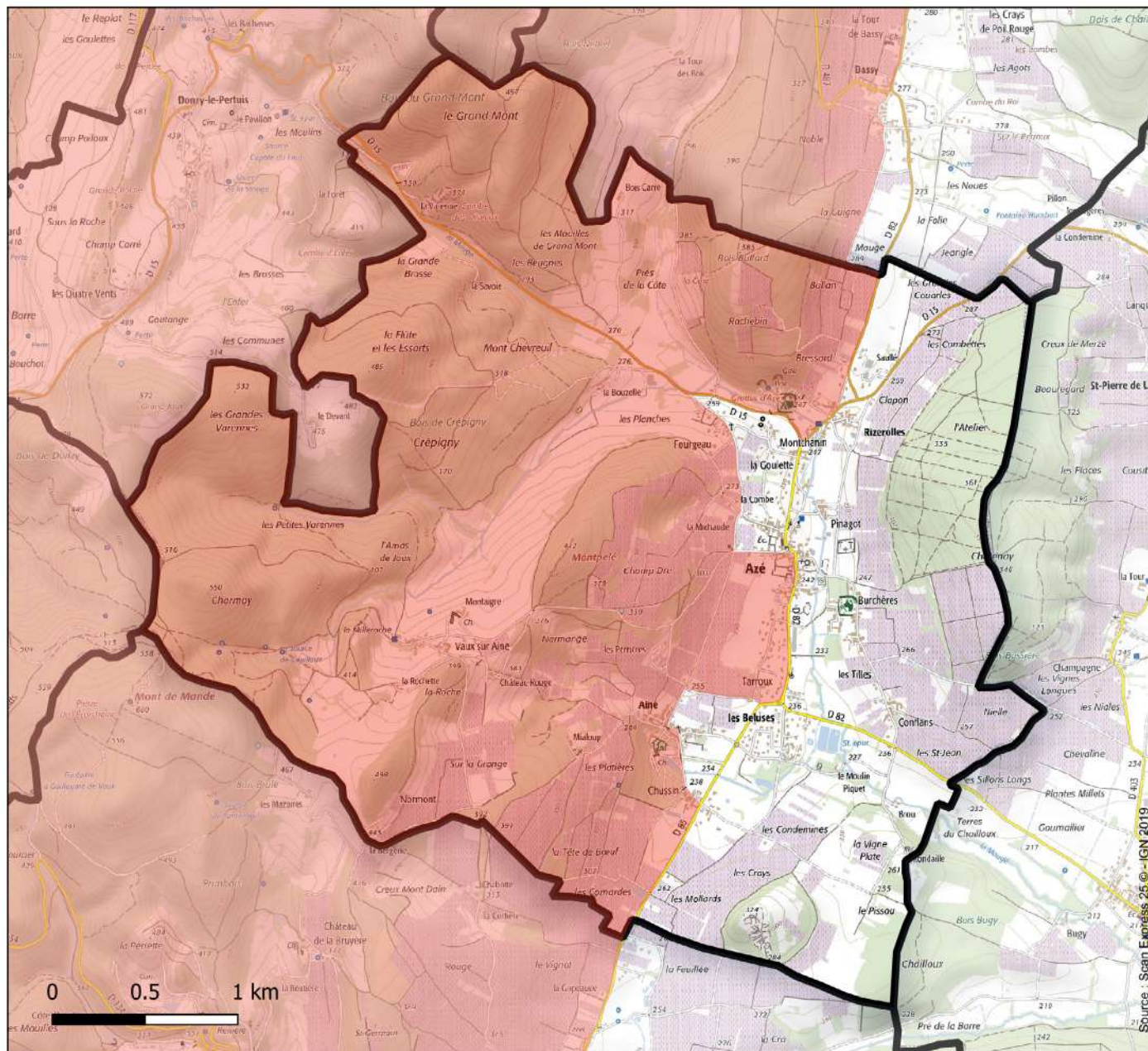
 Partie de Tournon faisant l'objet d'un classement en zone montagne

REFERENTIELS

 Zone montagne

**LISTE DES COMMUNES CLASSEES PARTIELLEMENT
ZONE DE MONTAGNE**



Départements	Communes
71-Saône et Loire	<ul style="list-style-type: none"> - Aze - Bissy-La-Maconnaise - Bray - Buffieres - Bussieres - La Chapelle-Du-Mont-De-France - Chasselas - Château - Chissey-Les-Macon - Navour-Sur-Grosne - Cluny - Cortambert - Cruzille - Curtil-Sous-Buffieres - Ige - Leynes - Martailly-Les-Brancion - Milly-Lamartine - Sainte-Cecile - Saint-Gengoux-De-Scisse - Saint-Verand - Solutre-Pouilly - Verze - La Vineuse-Sur-Fregande



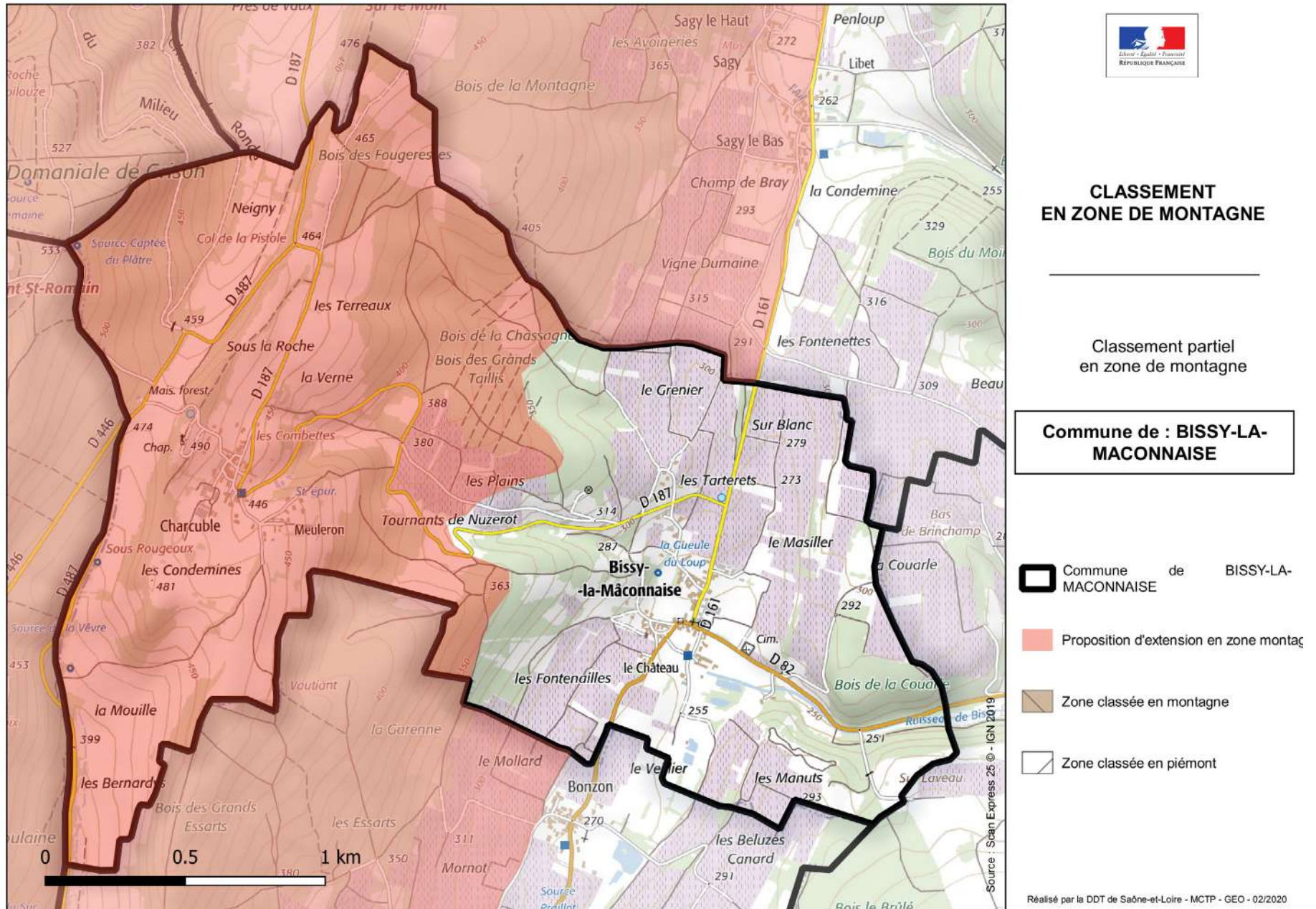
CLASSEMENT EN ZONE DE MONTAGNE

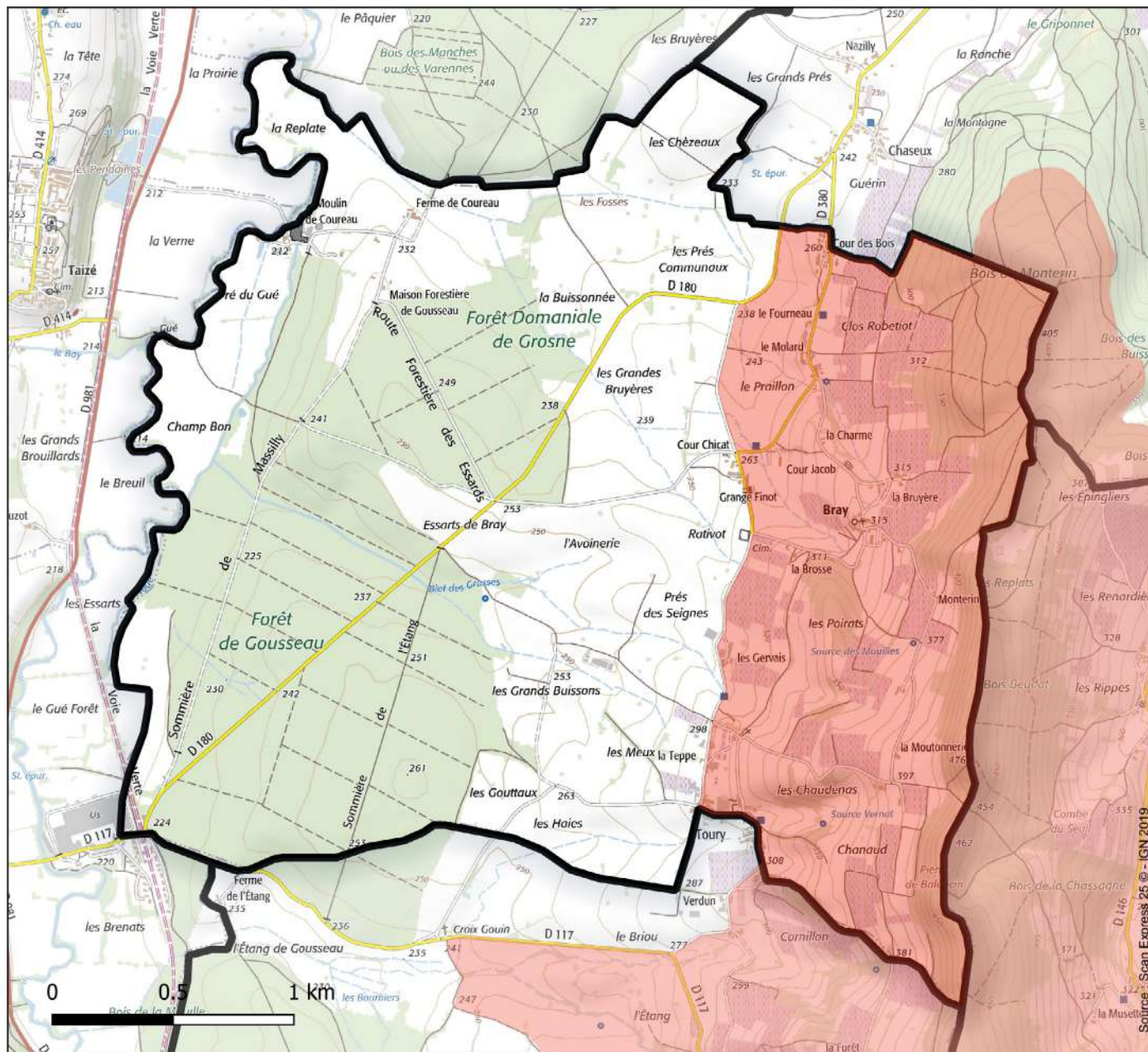
Classement partiel en zone de montagne

Commune de : AZÉ

-  Commune de AZÉ
-  Proposition d'extension en zone montagnarde
-  Zone classée en montagne
-  Zone classée en piémont

Réalisé par la DDT de Saône-et-Loire - MCTP - GEO - 02/2020







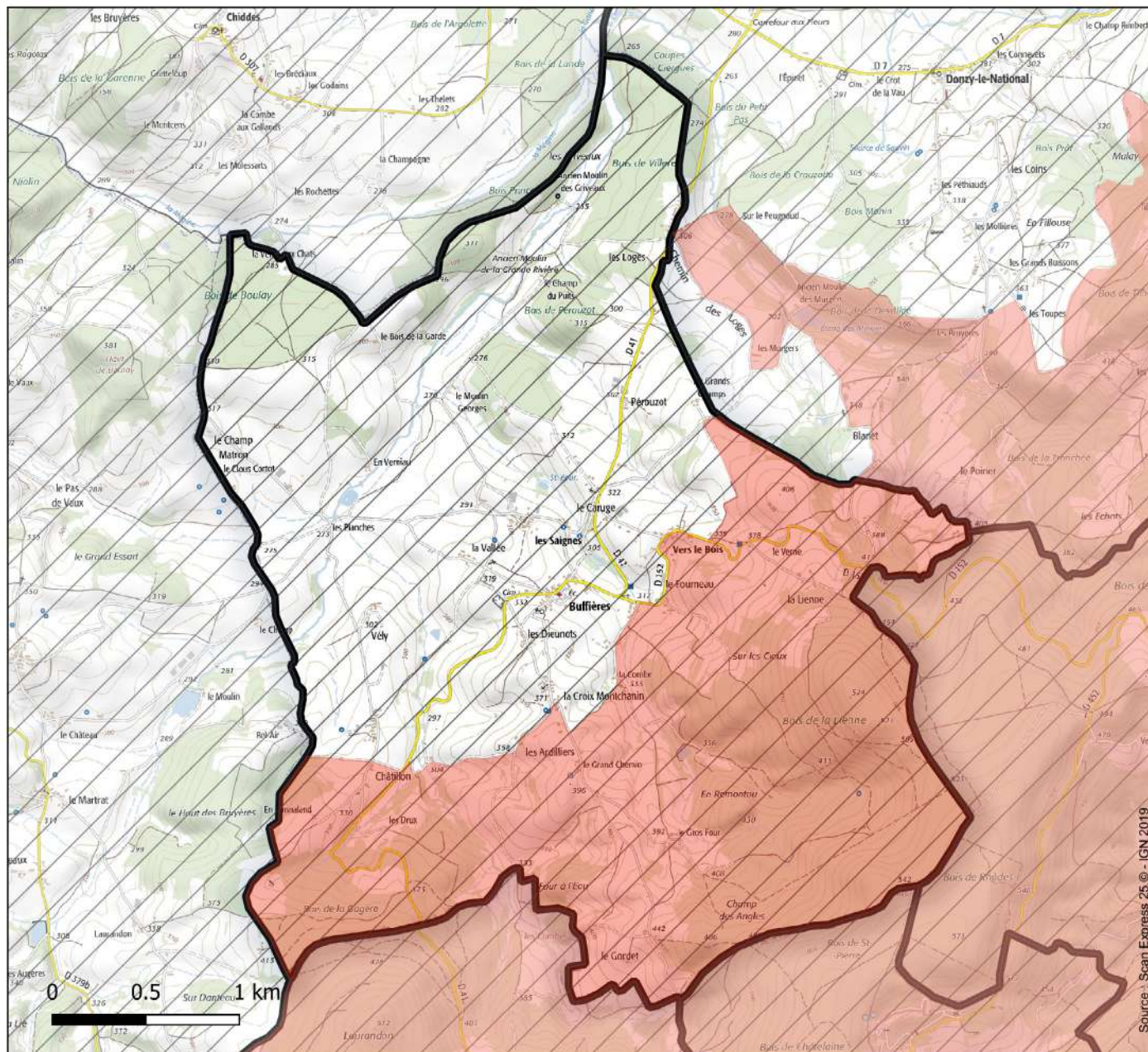


CLASSEMENT EN ZONE DE MONTAGNE

Classement partiel en zone de montagne

Commune de : BRAY

-  Commune de BRAY
-  Proposition d'extension en zone montagnarde
-  Zone classée en montagne
-  Zone classée en piémont



CLASSEMENT EN ZONE DE MONTAGNE

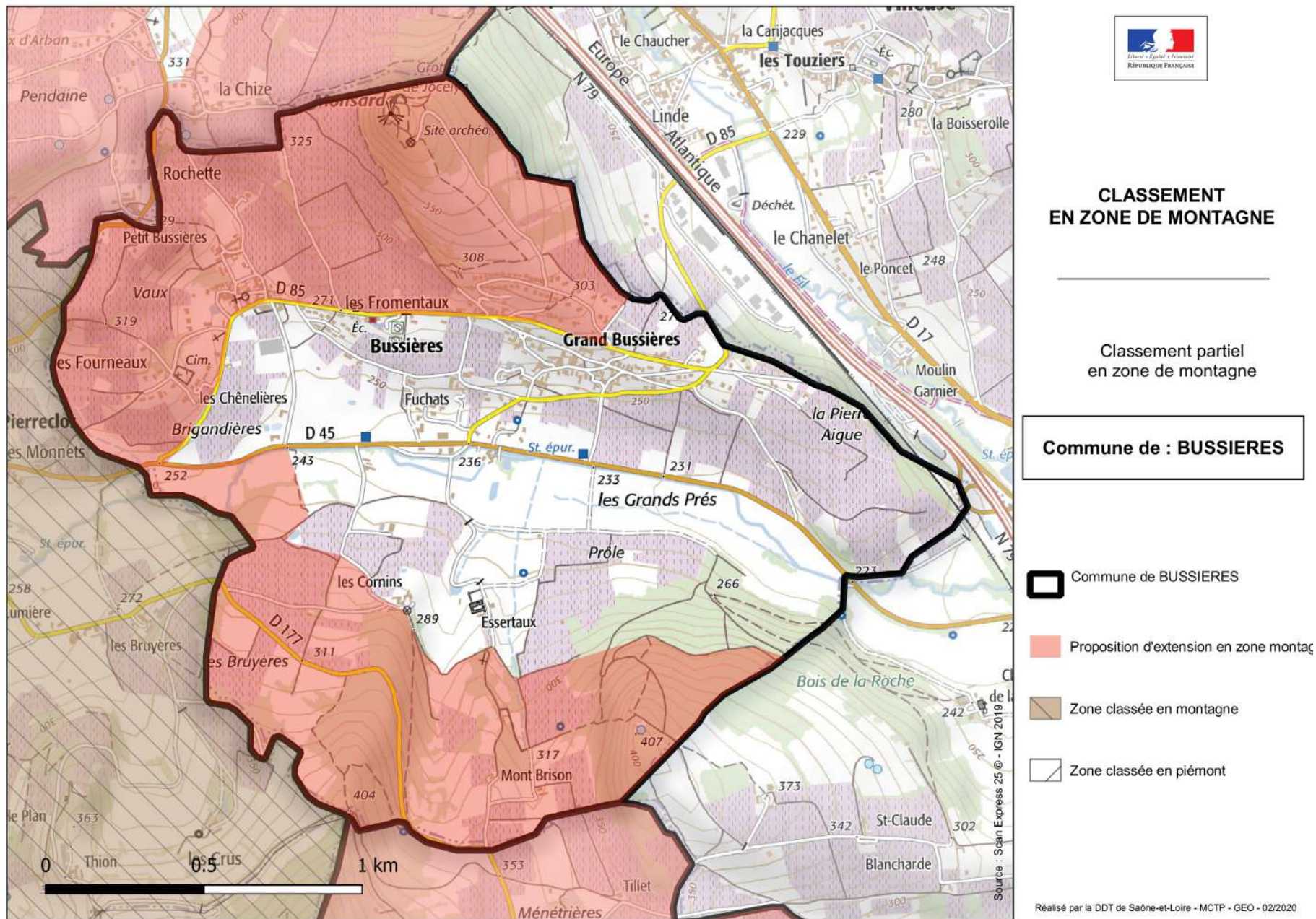
Classement partiel en zone de montagne

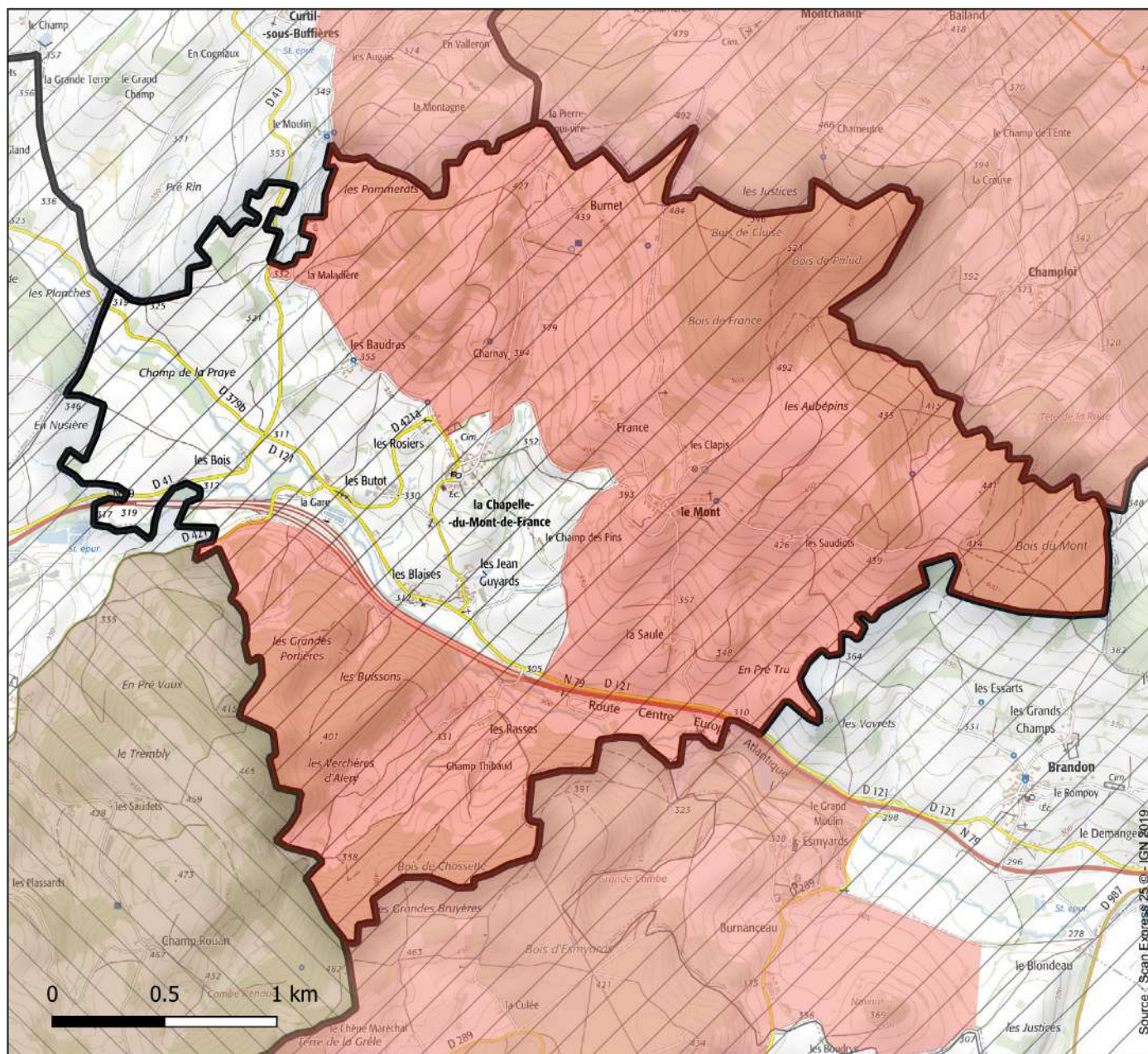
Commune de : BUFFIERES

-  Commune de BUFFIERES
-  Proposition d'extension en zone montagnarde
-  Zone classée en montagne
-  Zone classée en piémont

Source : Scan Express 25 © - IGN 2019

Réalisé par la DDT de Saône-et-Loire - MCTP - GEO - 02/2020









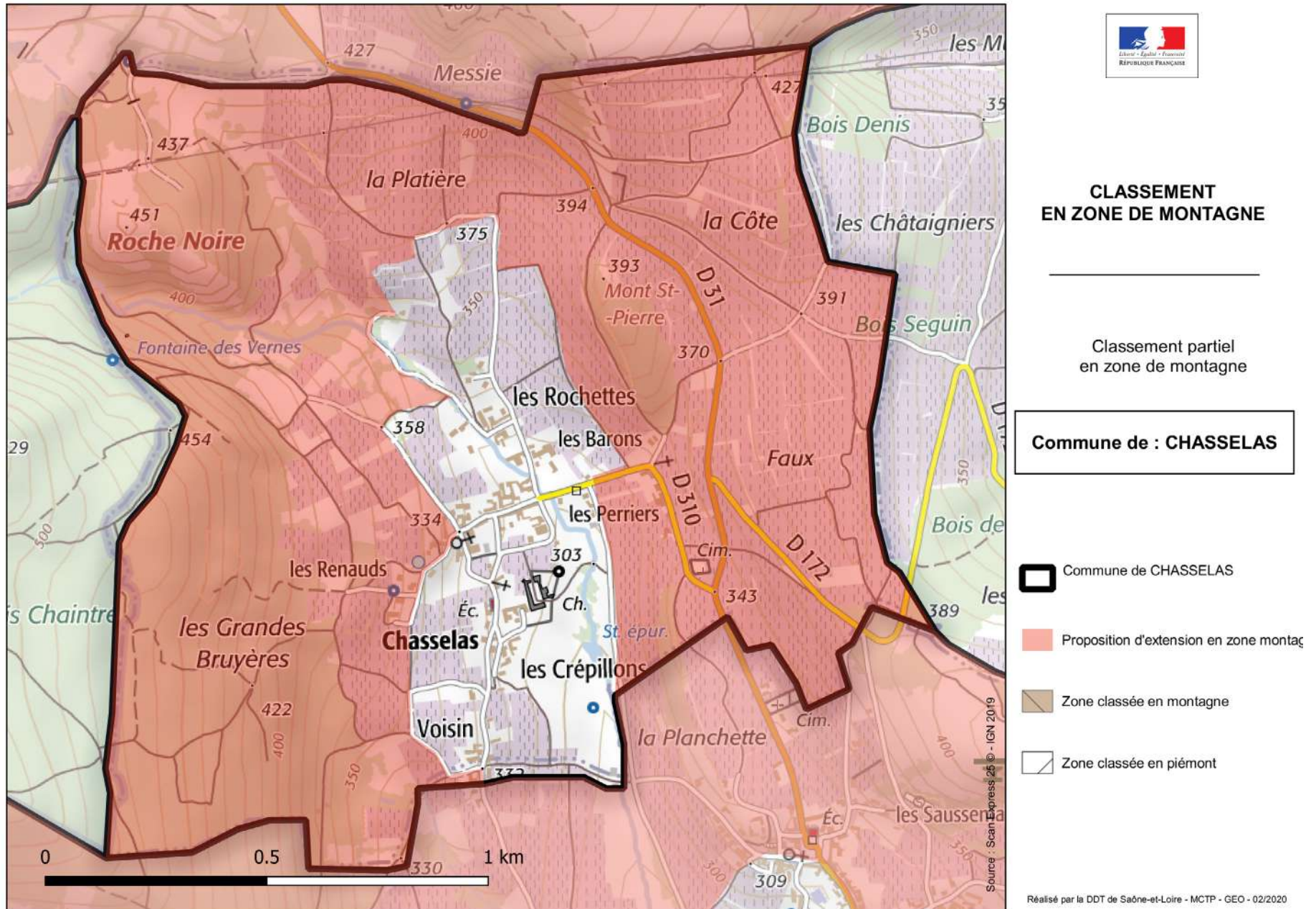
CLASSEMENT EN ZONE DE MONTAGNE

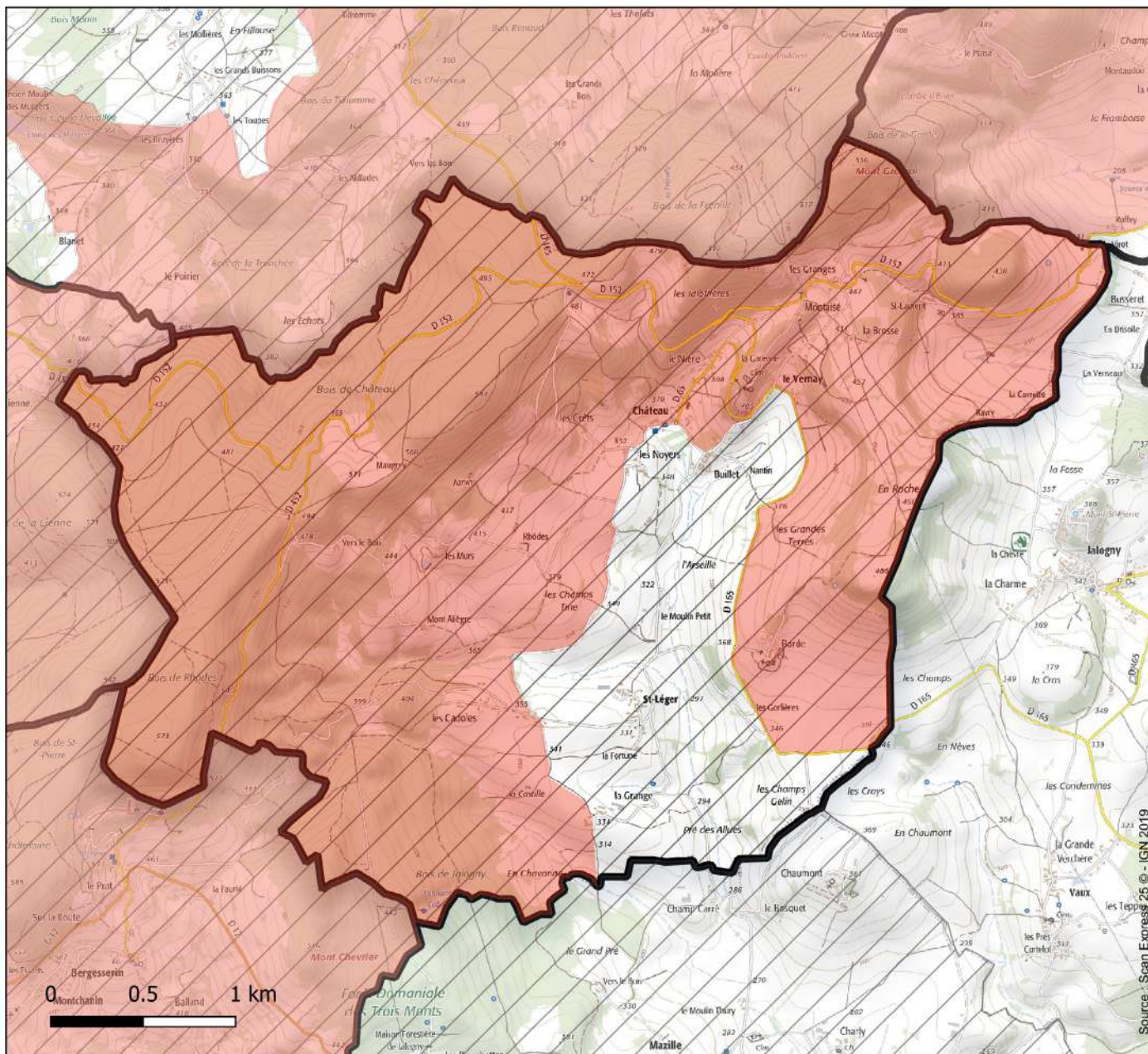
Classement partiel en zone de montagne

Commune de : **LA CHAPPELLE-DU-MONT-DE-FRANCE**

-  Commune de LA CHAPPELLE-DU-MONT-DE-FRANCE
-  Proposition d'extension en zone montagne
-  Zone classée en montagne
-  Zone classée en piémont

Réalisé par la DDT de Saône-et-Loire - MCTP - GEO - 02/2020







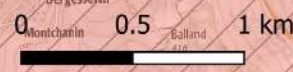


CLASSEMENT EN ZONE DE MONTAGNE

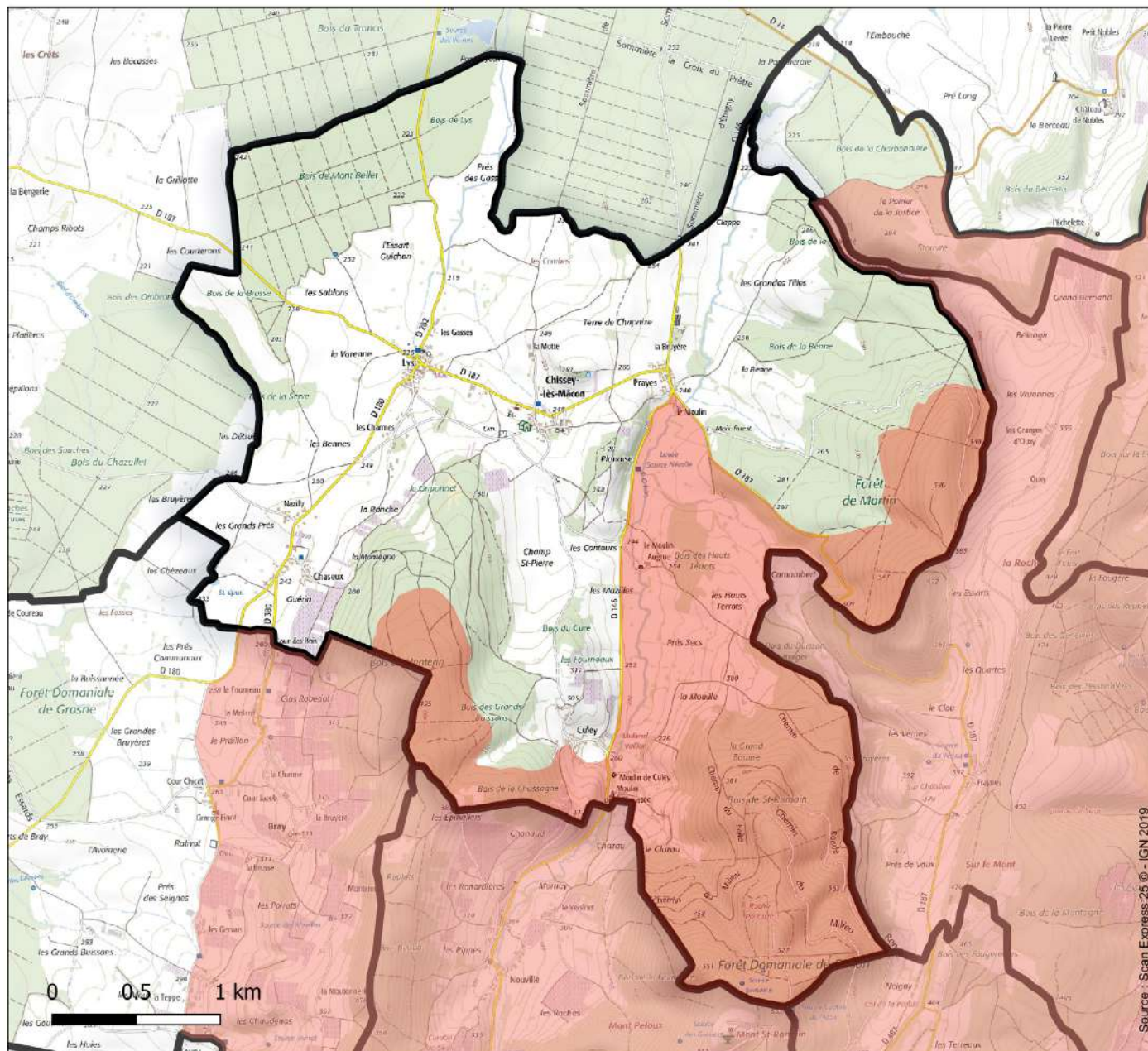
Classement partiel en zone de montagne

Commune de : CHATEAU

-  Commune de CHATEAU
-  Proposition d'extension en zone montagne
-  Zone classée en montagne
-  Zone classée en piémont







Source : Scan Express 25 © - IGN 2019



CLASSEMENT EN ZONE DE MONTAGNE

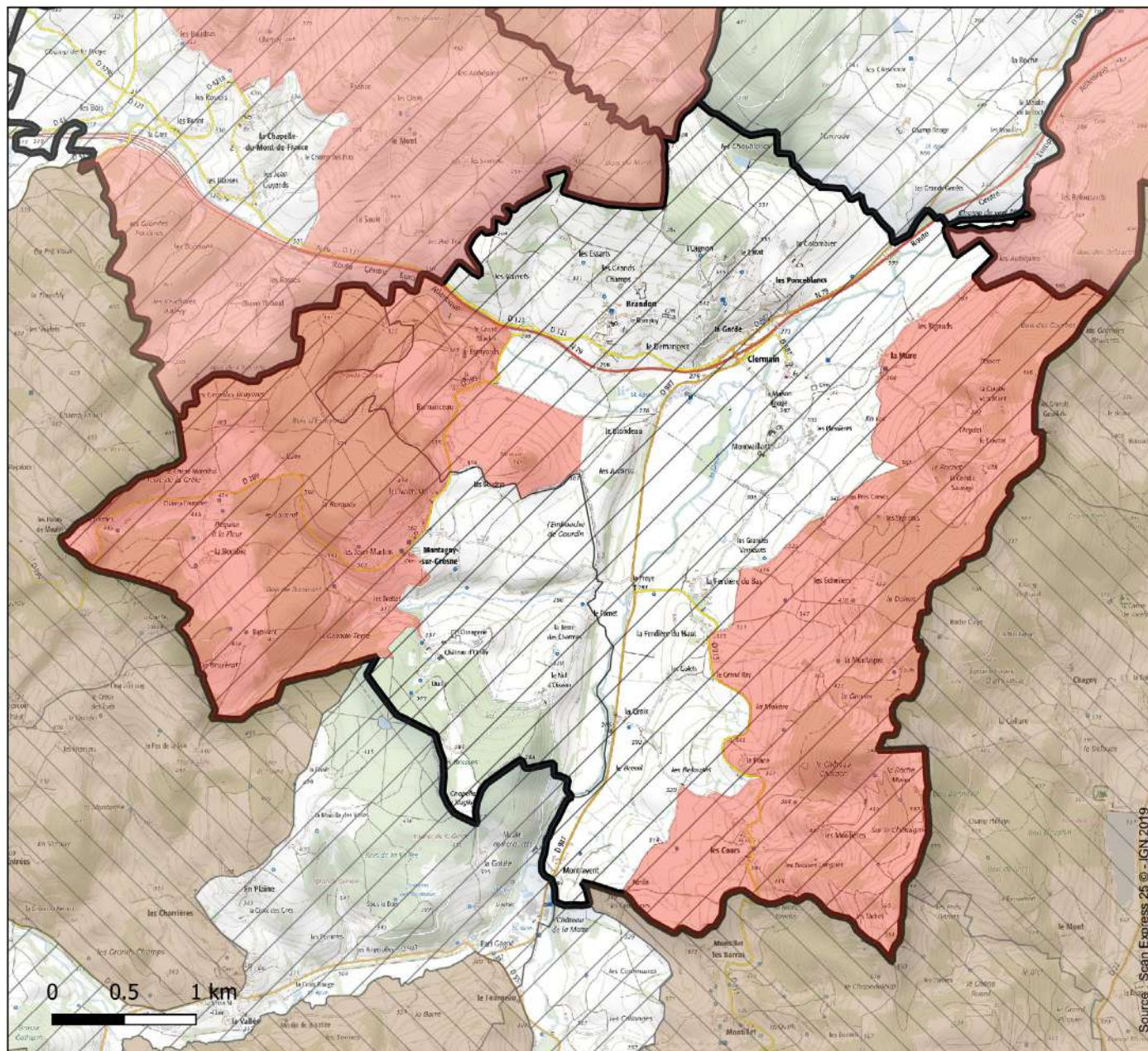
Classement partiel en zone de montagne

Commune de : **CHISSEY-LES-MACON**

-  Commune de CHISSEY-LES-MACON
-  Proposition d'extension en zone montagne
-  Zone classée en montagne
-  Zone classée en piémont

Source : Scan Express 25 © - IGN 2019





Réalisé par la DDT de Saône-et-Loire - MCTP - GEO - 02/2020



CLASSEMENT EN ZONE DE MONTAGNE

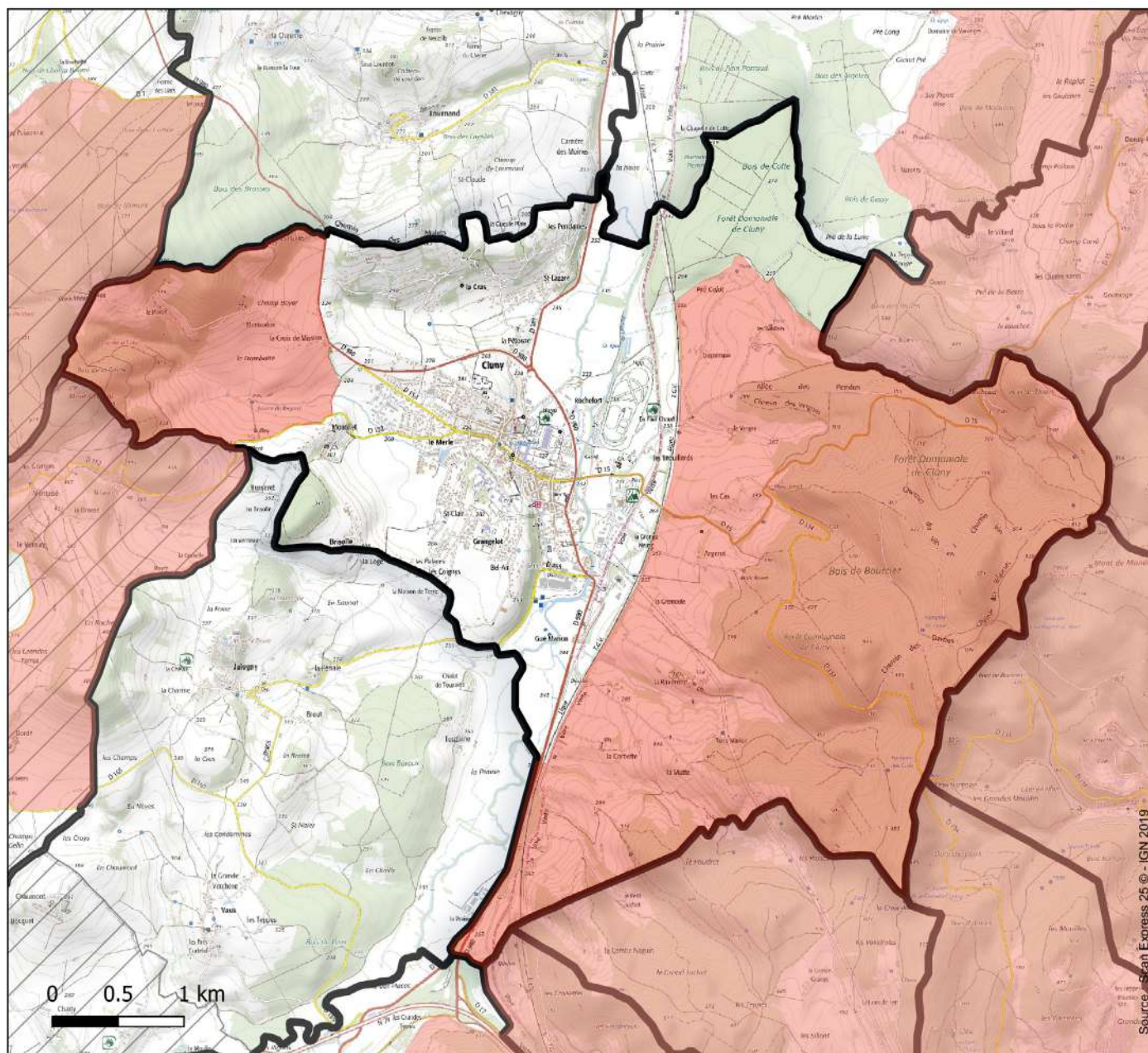
Classement partiel en zone de montagne

Commune de : **NAVOUR-SUR-GROSNE**

-  Commune de NAVOUR-SUR-GROSNE
-  Proposition d'extension en zone montagne
-  Zone classée en montagne
-  Zone classée en piémont

Source : Scan Express 25 © - IGN 2019





Réalisé par la DDT de Saône-et-Loire - MCTP - GEO - 02/2020



CLASSEMENT EN ZONE DE MONTAGNE

Classement partiel en zone de montagne

Commune de : **CLUNY**

-  Commune de CLUNY
-  Proposition d'extension en zone montagnarde
-  Zone classée en montagne
-  Zone classée en piémont





Réalisé par la DDT de Saône-et-Loire - MCTP - GEO - 02/2020

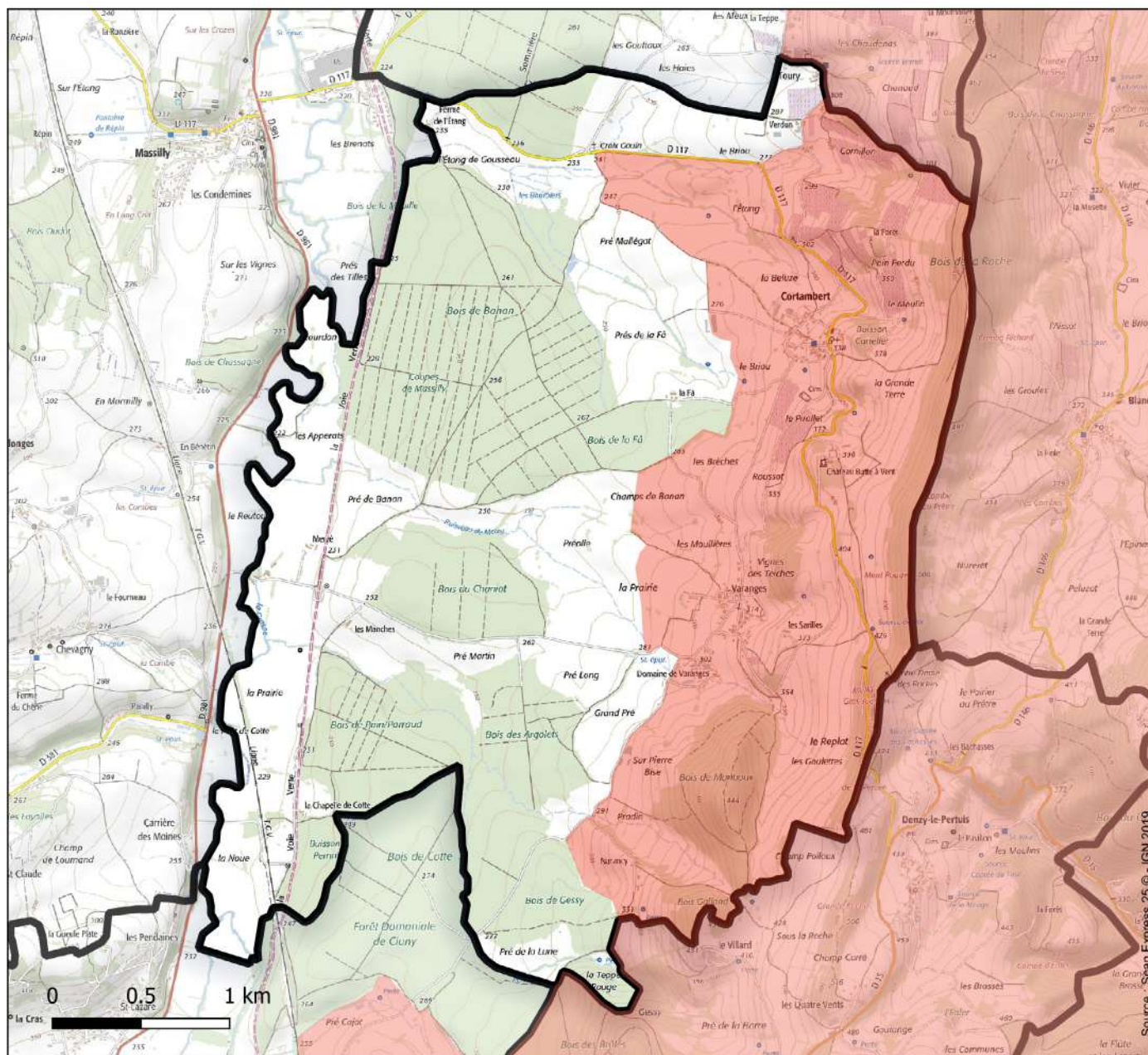


CLASSEMENT EN ZONE DE MONTAGNE

Classement partiel en zone de montagne

Commune de : **CORTAMBERT**

-  Commune de CORTAMBERT
-  Proposition d'extension en zone montagne
-  Zone classée en montagne
-  Zone classée en piémont







Réalisé par la DDT de Saône-et-Loire - MCTP - GEO - 02/2020

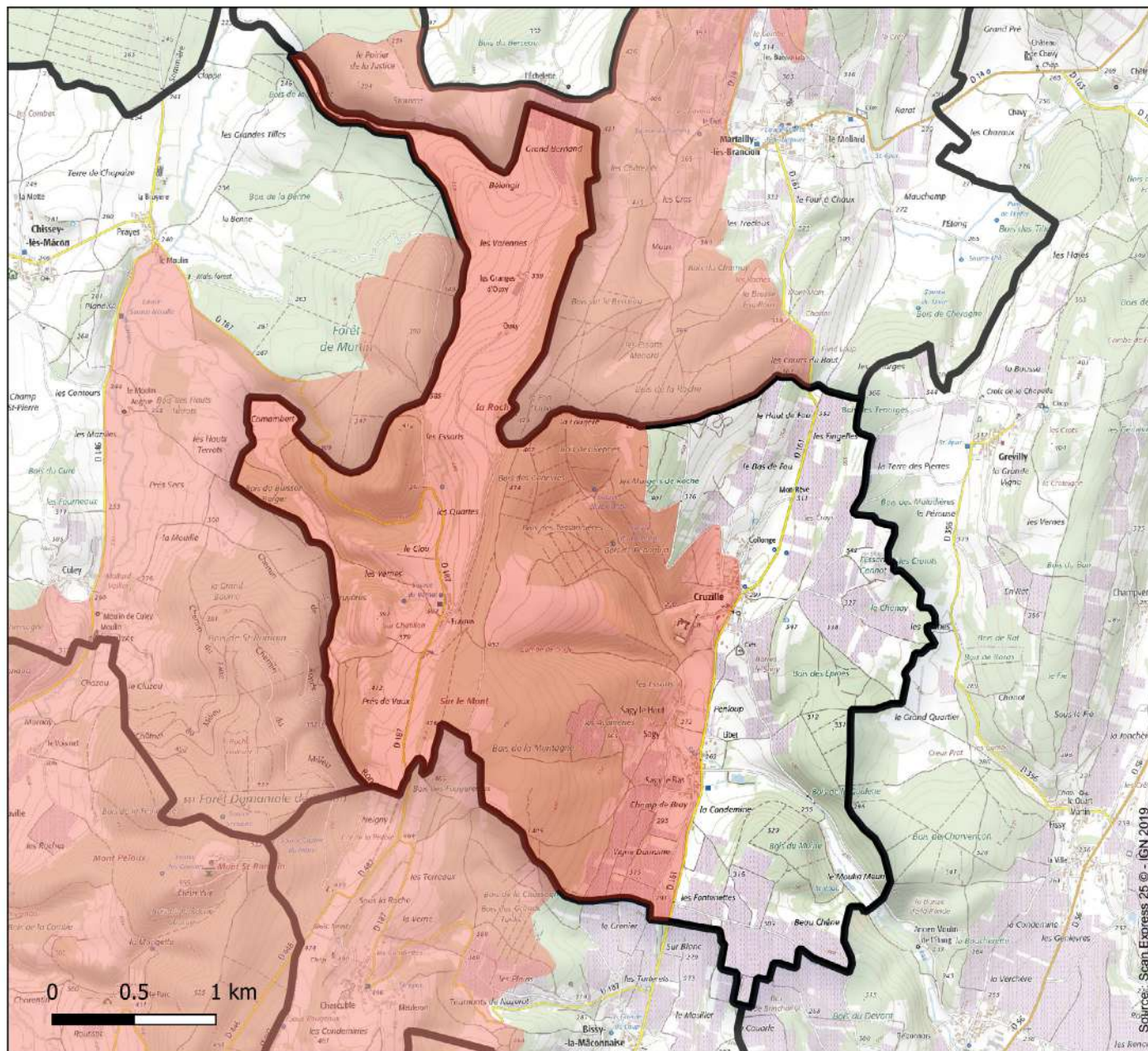


CLASSEMENT EN ZONE DE MONTAGNE

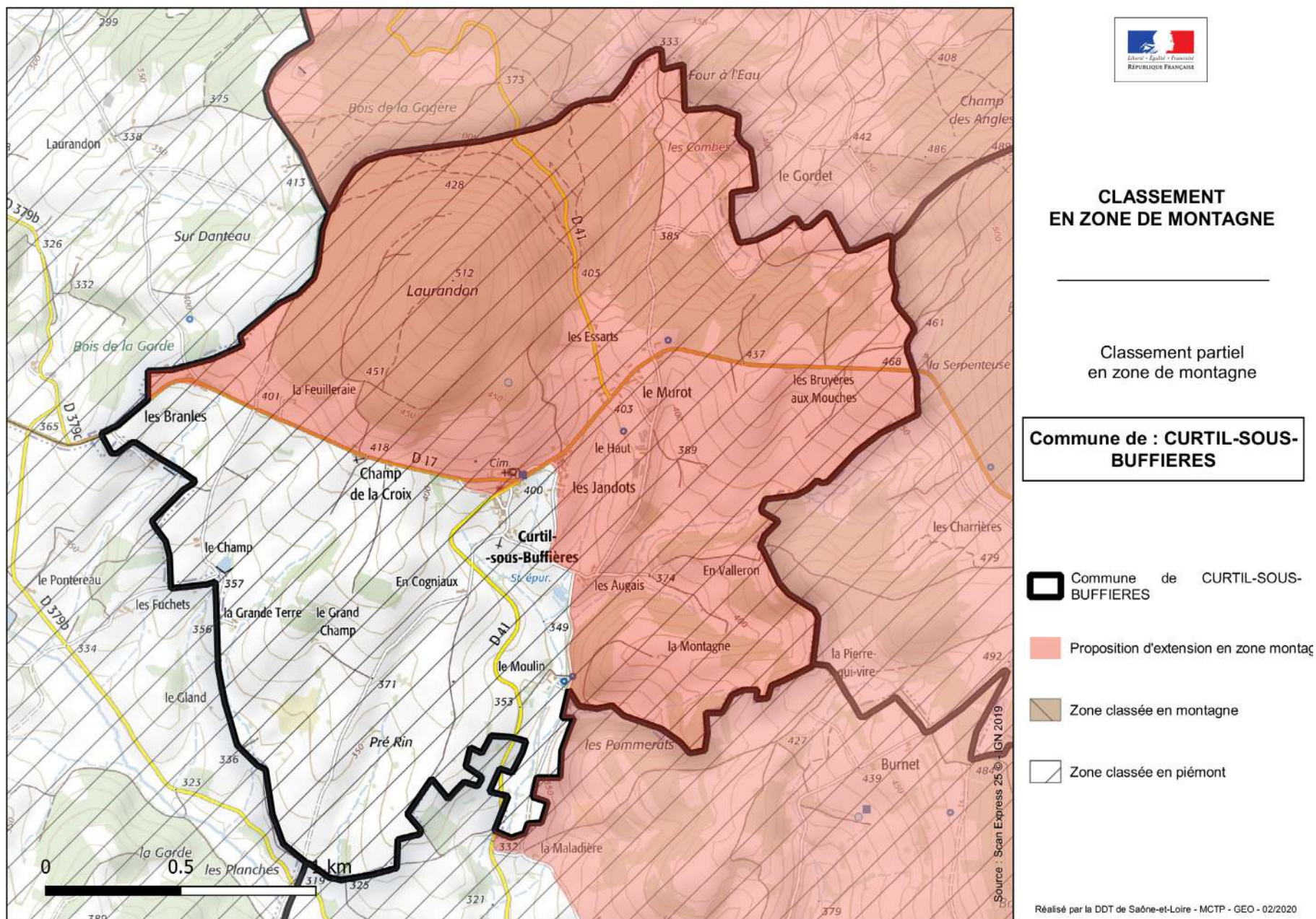
Classement partiel en zone de montagne

Commune de : **CRUZILLE**

-  Commune de CRUZILLE
-  Proposition d'extension en zone montagne
-  Zone classée en montagne
-  Zone classée en piémont



Réalisé par la DDT de Saône-et-Loire - MCTP - GEO - 02/2020






**CLASSEMENT
EN ZONE DE MONTAGNE**

Classement partiel
en zone de montagne

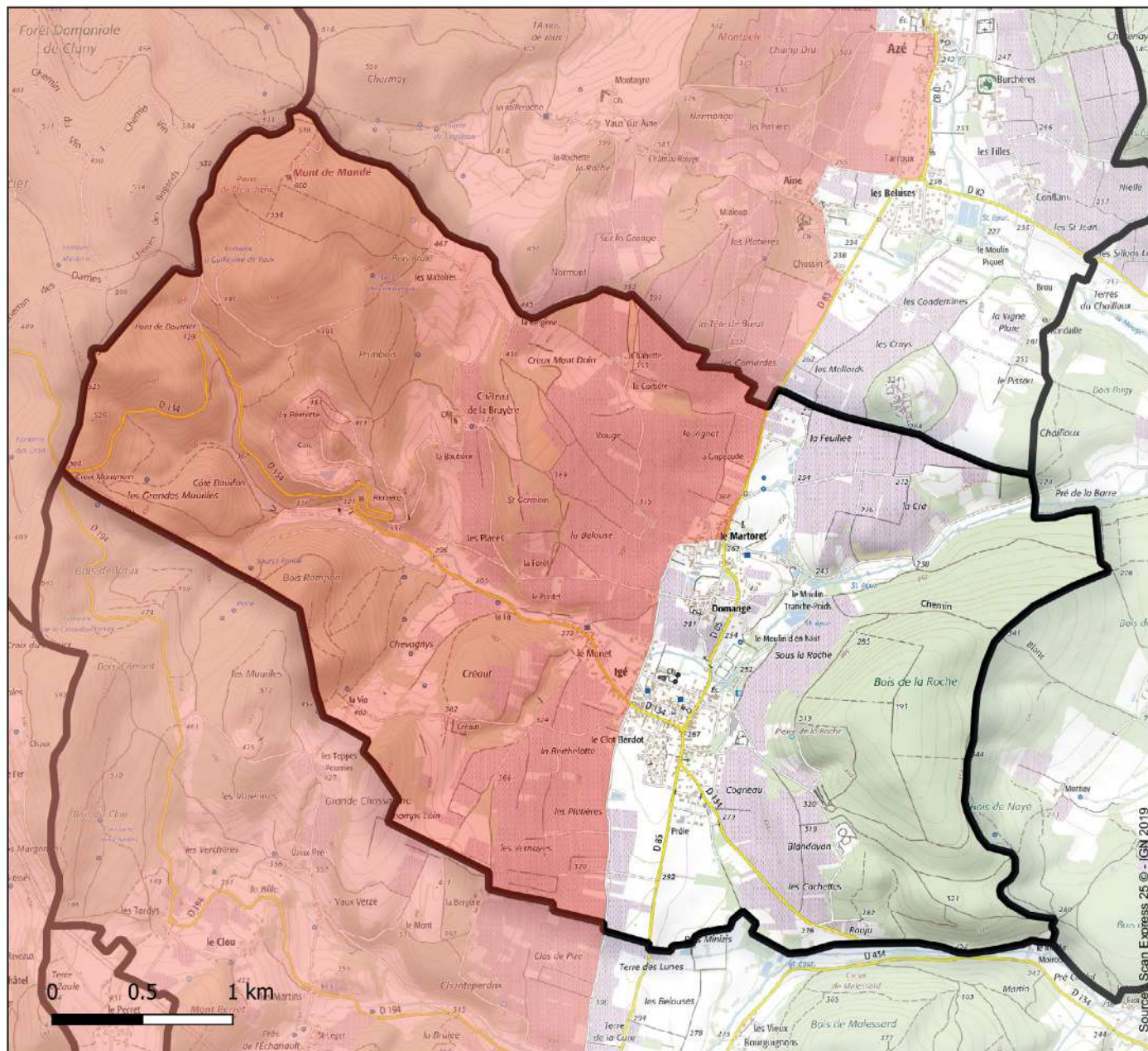
Commune de : IGE

 Commune de IGE

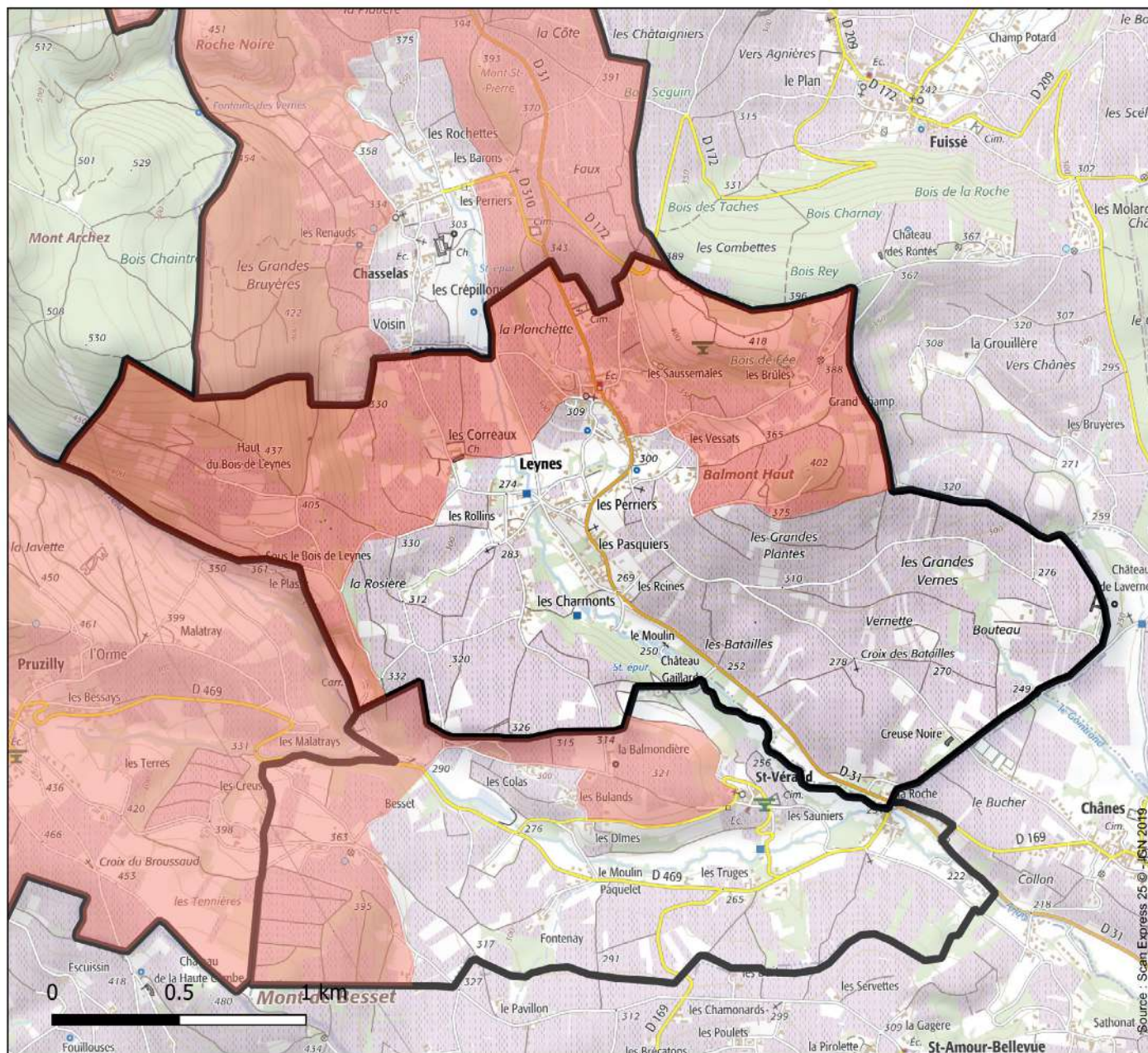
 Proposition d'extension en zone montagnarde

 Zone classée en montagne

 Zone classée en piémont







Réalisé par la DDT de Saône-et-Loire - MCTP - GEO - 02/2020



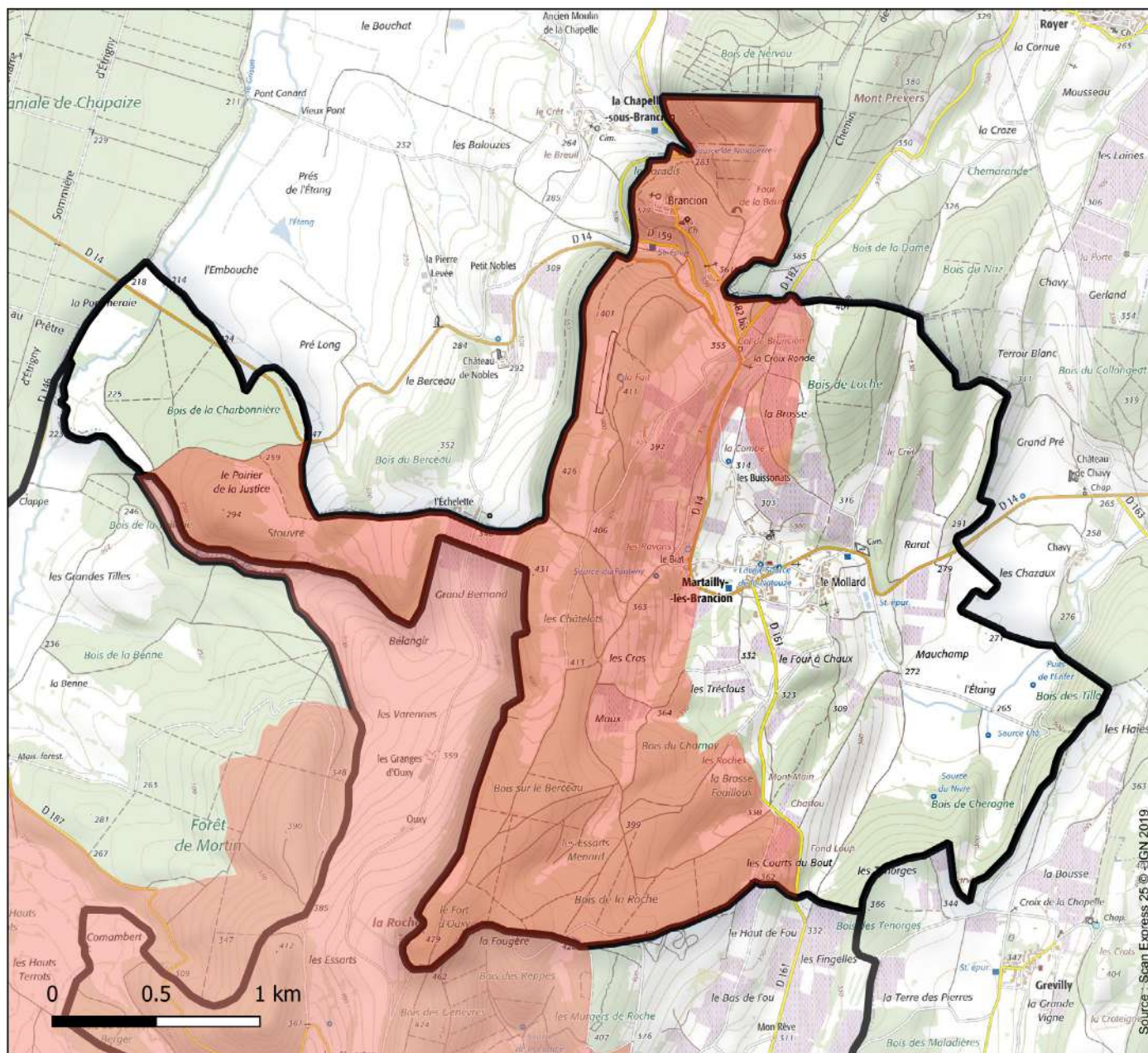
CLASSEMENT EN ZONE DE MONTAGNE

Classement partiel en zone de montagne

Commune de : LEYNES

-  Commune de LEYNES
-  Proposition d'extension en zone montagne
-  Zone classée en montagne
-  Zone classée en piémont





Réalisé par la DDT de Saône-et-Loire - MCTP - GEO - 02/2020



CLASSEMENT EN ZONE DE MONTAGNE

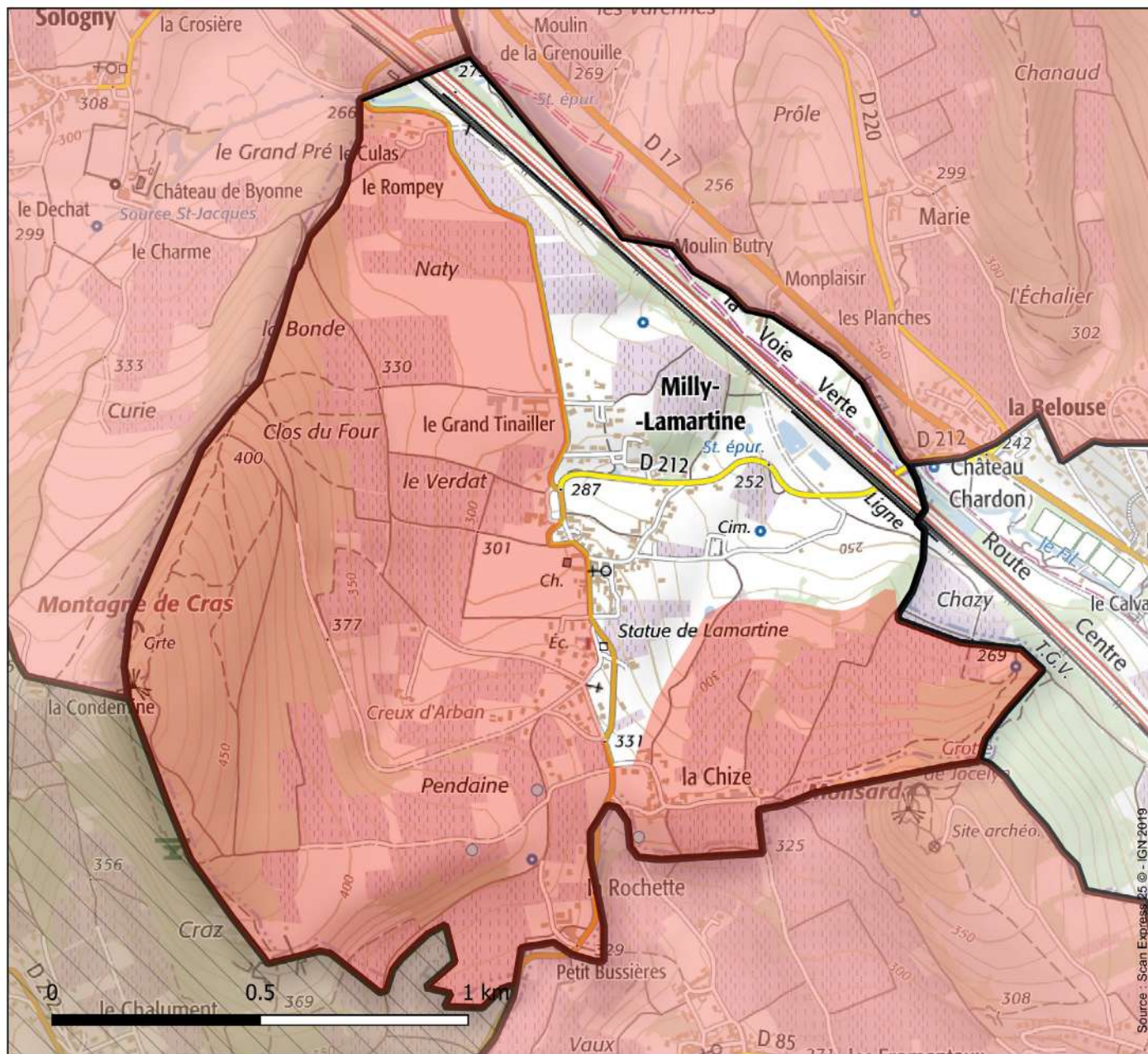
Classement partiel en zone de montagne

Commune de : **MARTAILLY-LES-BRANCION**

-  Commune de MARTAILLY-LES-BRANCION
-  Proposition d'extension en zone montagne
-  Zone classée en montagne
-  Zone classée en piémont

Source : Scan Express 25 © IGN 2019

Réalisé par la DDT de Saône-et-Loire - MCTP - GEO - 02/2020



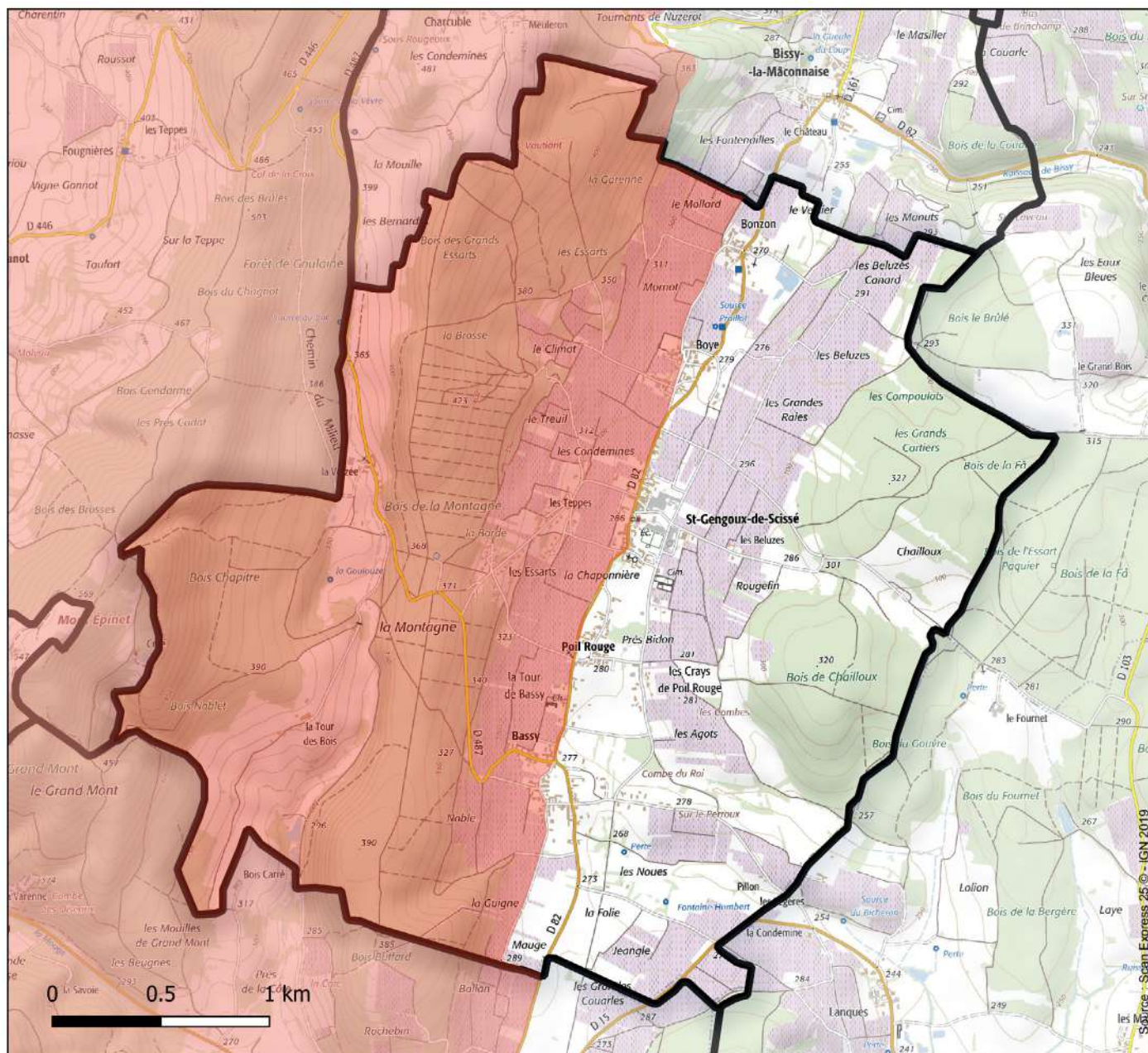
**CLASSEMENT
EN ZONE DE MONTAGNE**

Classement partiel
en zone de montagne

**Commune de : MILLY-
LAMARTINE**

-  Commune de MILLY-LAMARTINE
-  Proposition d'extension en zone montagnarde
-  Zone classée en montagne
-  Zone classée en piémont





Réalisé par la DDT de Saône-et-Loire - MCTP - GEO - 02/2020



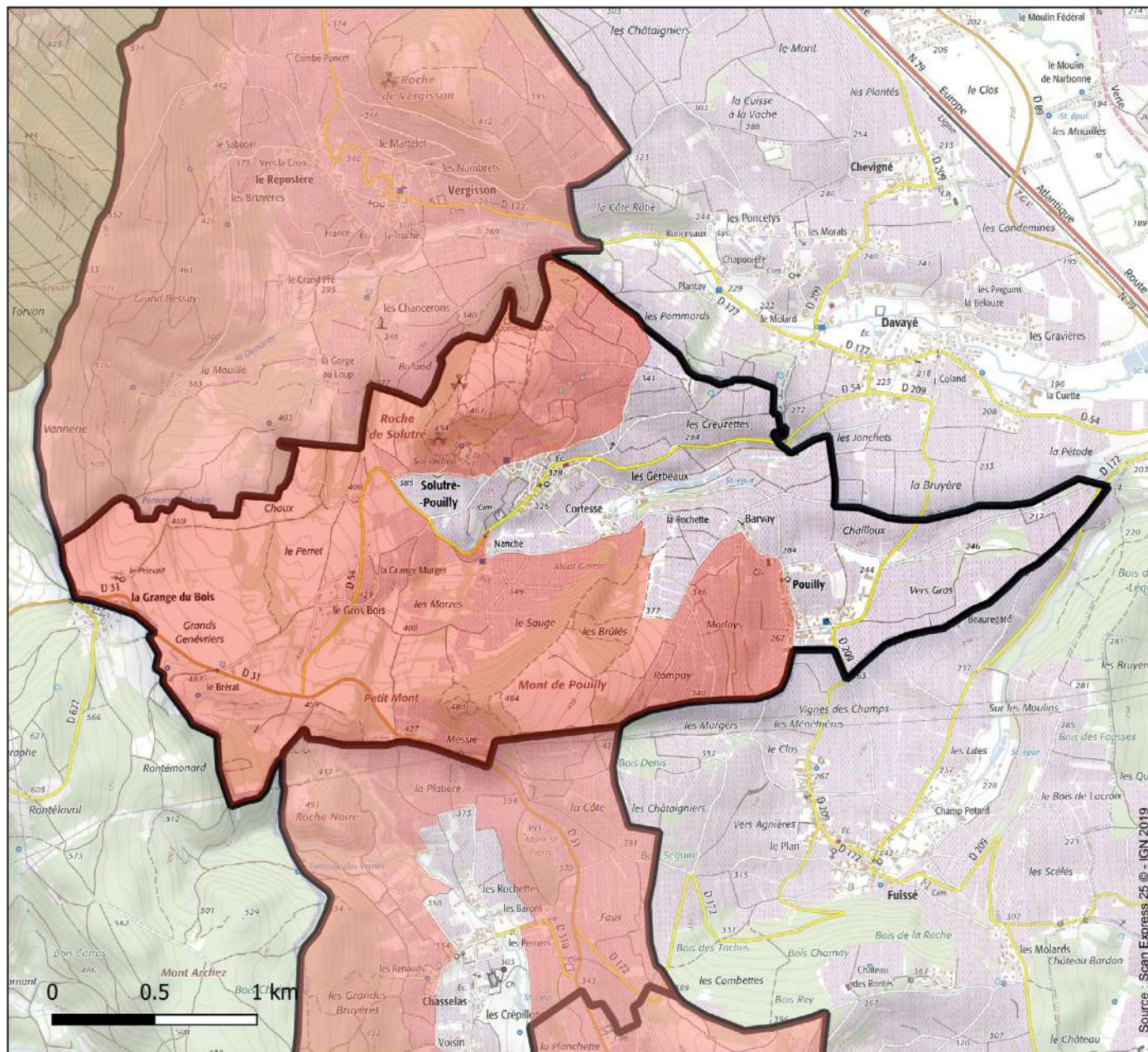
CLASSEMENT EN ZONE DE MONTAGNE

Classement partiel en zone de montagne

Commune de : SAINT-GENGOUX-DE-SCISSE

-  Commune de SAINT-GENGOUX-DE-SCISSE
-  Proposition d'extension en zone montagne
-  Zone classée en montagne
-  Zone classée en piémont





Réalisé par la DDT de Saône-et-Loire - MCTP - GEO - 02/2020



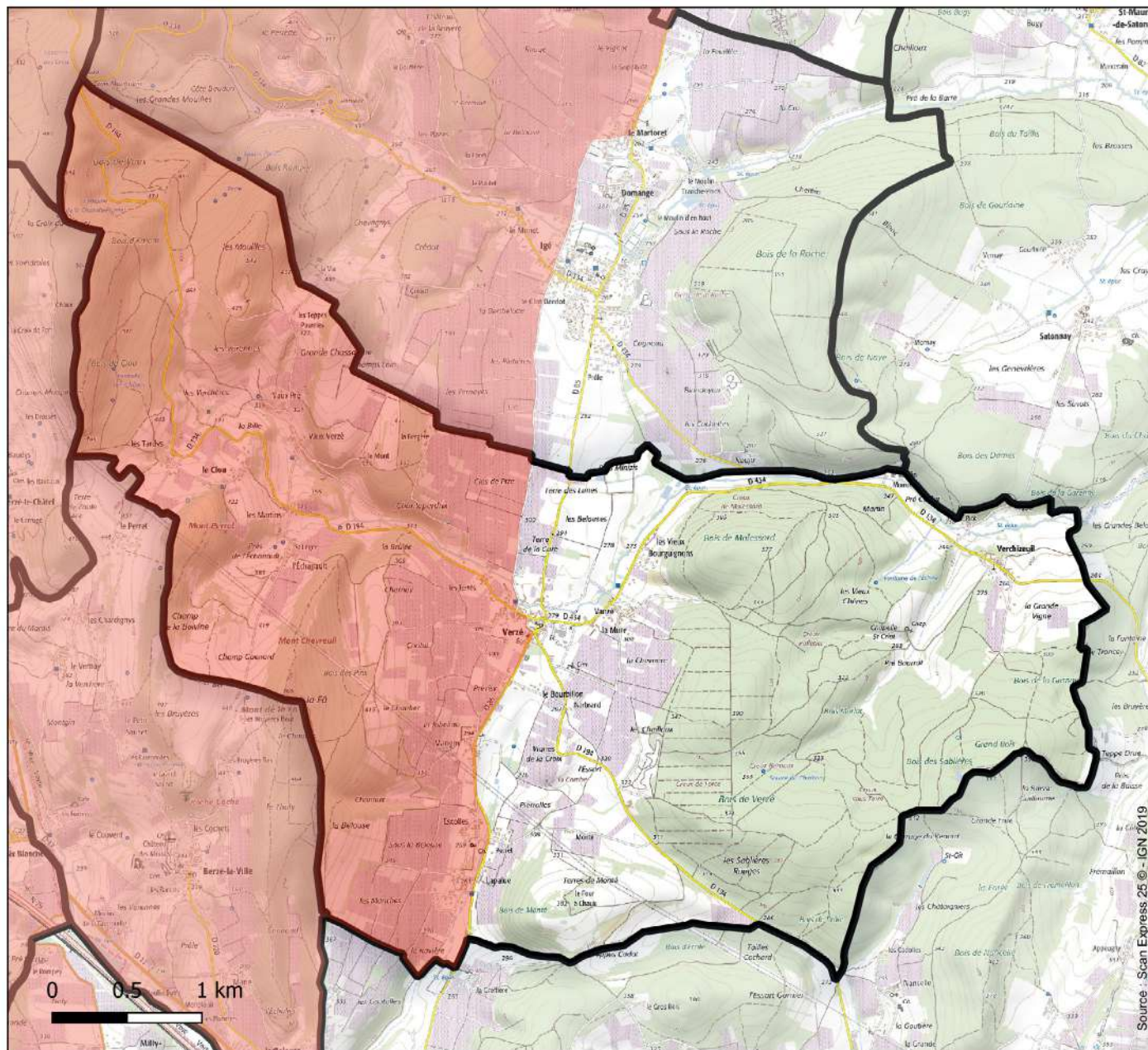
CLASSEMENT EN ZONE DE MONTAGNE

Classement partiel en zone de montagne

Commune de : **SOLUTRE-POUILLY**

-  Commune de SOLUTRE-POUILLY
-  Proposition d'extension en zone montagnarde
-  Zone classée en montagne
-  Zone classée en piémont


Réalisé par la DDT de Saône-et-Loire - MCTP - GEO - 02/2020



CLASSEMENT EN ZONE DE MONTAGNE

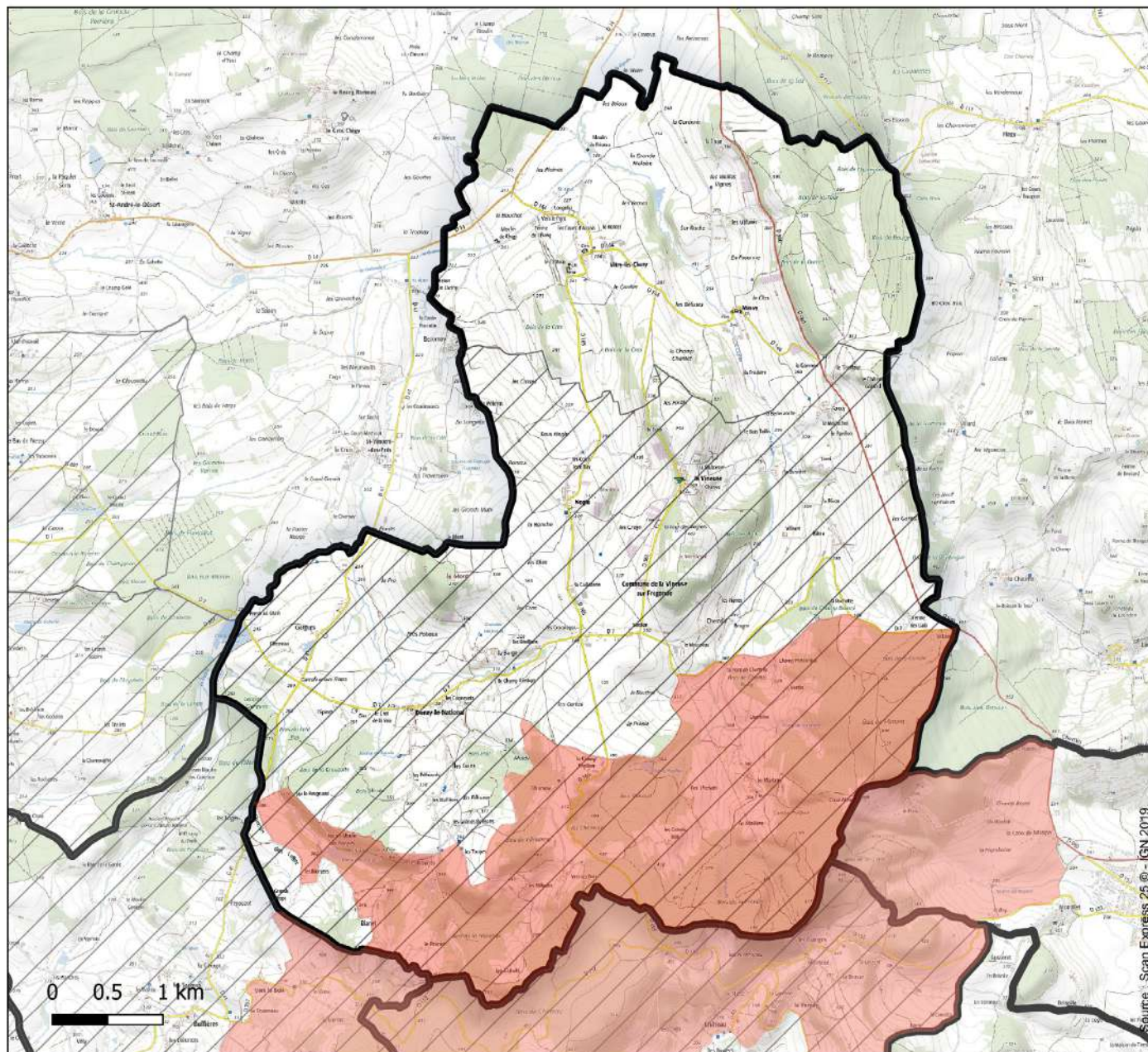
Classement partiel en zone de montagne

Commune de : VERZE

-  Commune de VERZE
-  Proposition d'extension en zone montagnarde
-  Zone classée en montagne
-  Zone classée en piémont

Source : Scan Express 25 © - IGN 2019





Réalisé par la DDT de Saône-et-Loire - MCTP - GEO - 02/2020



CLASSEMENT EN ZONE DE MONTAGNE

Classement partiel en zone de montagne

Commune de : **LA VINEUSE SUR FREGANDE**

-  Commune de LA VINEUSE SUR FREGANDE
-  Proposition d'extension en zone montagne
-  Zone classée en montagne
-  Zone classée en piémont

Source : Scan Express 25 © - IGN 2019

Réalisé par la DDT de Saône-et-Loire - MCTP - GEO - 02/2020