

# Décrets, arrêtés, circulaires

## TEXTES GÉNÉRAUX

### MINISTÈRE DE L'AGRICULTURE ET DE L'ALIMENTATION

#### Arrêté du 26 mars 2018 portant classement de communes ou parties de communes en zones défavorisées (montagne)

NOR : AGRT1808174A

Le ministre de l'agriculture et de l'alimentation,

Vu le règlement (UE) n° 1305/2013 du Parlement européen et du Conseil du 17 décembre 2013 relatif au soutien au développement rural par le Fonds européen agricole pour le développement rural (FEADER) et abrogeant le règlement (CE) n° 1698/2005 du Conseil ;

Vu le code rural et de la pêche maritime, notamment ses articles D113-13 à D113-17 ;

Vu les arrêtés des 20 février 1974, 18 mars 1975, 28 avril 1976 et 18 janvier 1977 portant délimitation des zones de montagne ;

Vu l'arrêté du 28 avril 1976 portant fixation des critères de délimitation des zones agricoles défavorisées ;

Vu l'arrêté du 28 avril 1977 portant délimitation des zones agricoles défavorisées, modifié par les arrêtés des 3 novembre 1977, 26 juin 1978 et 13 novembre 1978 ;

Vu l'arrêté du 29 janvier 1982 portant classement des communes ou parties de communes en zone défavorisées ;

Vu l'arrêté du 20 septembre 1983 portant classement de communes et parties de communes en zone agricole défavorisée, modifié par l'arrêté du 22 novembre 1984 ;

Vu l'arrêté du 14 décembre 1984 portant classement de communes et parties de communes en zones défavorisées ;

Vu l'arrêté du 25 juillet 1985 portant classement de communes et parties de communes en zones défavorisées ;

Vu l'arrêté du 27 août 1985 portant classement de communes ou parties de communes en zones sèches, modifié par l'arrêté du 12 mars 1986 ;

Vu l'arrêté du 13 mars 1986 portant classement de communes et parties de communes en zones défavorisées, modifié par les arrêtés des 27 juin 1986 et 28 février 1990 ;

Vu l'arrêté du 3 septembre 1986 portant classement de communes en zones défavorisées ;

Vu l'arrêté du 26 mars 1987 portant classement de communes et parties de communes en zones défavorisées ;

Vu l'arrêté du 19 octobre 1987 portant classement de communes et parties de communes en zones défavorisées ;

Vu l'arrêté du 19 janvier 1990 portant classement de communes et parties de communes en zones défavorisées, modifié par l'arrêté du 28 mai 1997 ;

Vu l'arrêté du 28 décembre 1990 portant classement de communes ou parties de communes en zones agricoles défavorisées ;

Vu l'arrêté du 28 mai 1997 portant classement de communes ou parties de communes en zone agricole défavorisée de montagne ;

Vu l'arrêté du 21 juillet 1998 portant classement de communes en zones défavorisées ;

Vu l'arrêté du 28 juillet 2004 portant classement de communes en zones défavorisées ;

Vu l'arrêté du 18 novembre 2004 portant classement de communes en zones défavorisées ;

Vu l'arrêté du 15 juin 2005 portant classement de communes en zones défavorisées ;

Vu l'arrêté du 18 mai 2006 portant classement de communes en zones défavorisées ;

Vu l'arrêté du 30 janvier 2007 portant classement de communes en zones défavorisées ;

Vu l'arrêté du 31 octobre 2008 portant classement de communes en zones défavorisées ;

Vu l'arrêté du 12 juin 2009 portant classement de communes ou parties de communes en zones défavorisées ;

Vu l'arrêté du 27 janvier 2010 portant classement de communes ou parties de communes en zones défavorisées ;

Vu l'arrêté du 31 mars 2011 portant classement de communes ou parties de communes en zones défavorisées ;

Vu l'arrêté du 14 mars 2012 portant classement de communes ou parties de communes en zones défavorisées ;

Vu l'arrêté du 28 mars 2013 portant classement de communes ou parties de communes en zones défavorisées ;

Vu l'arrêté du 9 avril 2015 portant classement de communes ou parties de communes en zones défavorisées ;

Vu l'arrêté du 21 avril 2015 portant classement de communes ou parties de communes en zones sèches ;

Vu l'arrêté du 4 juillet 2016 portant classement de communes ou parties de communes en zones défavorisées,

Arrête :

**Art. 1<sup>er</sup>.** – Les territoires des communes ou parties de communes, tels qu'ils figurent à l'annexe du présent arrêté, sont classés en zone de montagne au titre de l'article D. 113-14 du code rural et de la pêche maritime.

**Art. 2.** – Le présent arrêté sera publié au *Journal officiel* de la République française.

Fait le 26 mars 2018.

Pour le ministre et par délégation :  
*Le directeur général adjoint  
 de la performance économique  
 et environnementale des entreprises,  
 chef du service développement des filières  
 et de l'emploi,*  
 H. DURAND

## ANNEXE

### COMMUNES CLASSÉES ZONE DE MONTAGNE

#### 73 – Département de la Savoie

##### *Arrondissement de Chambéry*

CANTON	COMMUNE
Bugey savoyard	Jongieux (en totalité)

#### 42 – Département de la Loire

##### *Arrondissement de Roanne*

CANTON	COMMUNE
Renaison	Villemontais (en totalité)

#### 51 – Département de la Nièvre

##### *Arrondissement de Château-Chinon (Ville)*

CANTON	COMMUNE
Château-Chinon	Partie de la commune de Chatin Partie de la commune d'Onlay

##### *Arrondissement de Clamecy*

CANTON	COMMUNE
Corbigny	Partie de la commune de Lormes Partie de la commune de Saint-Martin-du-Puy

Les parties classées en montagne des communes de Chatin, Onlay, Lormes et Saint-Martin-du-Puy figurent en couleur dans la carte consultable sur le site du ministère de l'agriculture et de l'alimentation, à l'adresse suivante : <http://agriculture.gouv.fr/aides-aux-exploitations-classement-en-zone-defavorisee>

#### 64 – Département des Pyrénées-Atlantiques

##### *Arrondissement d'Oloron -Sainte-Marie*

CANTON	COMMUNE
Montagne Basque	Menditte (en totalité)

*Annexe de l'arrêté du 26 mars 2018 portant classement de communes ou parties de communes en zones défavorisées (montagne)*

**LISTE DES COMMUNES CLASSÉES PARTIELLEMENT**

**ZONE DE MONTAGNE**

Départements	COMMUNES
<b>58 – Département de la Nièvre</b> Arrondissement de Château-Chinon (Ville)	Chatin Onlay

# CLASSEMENT EN ZONE DE MONTAGNE

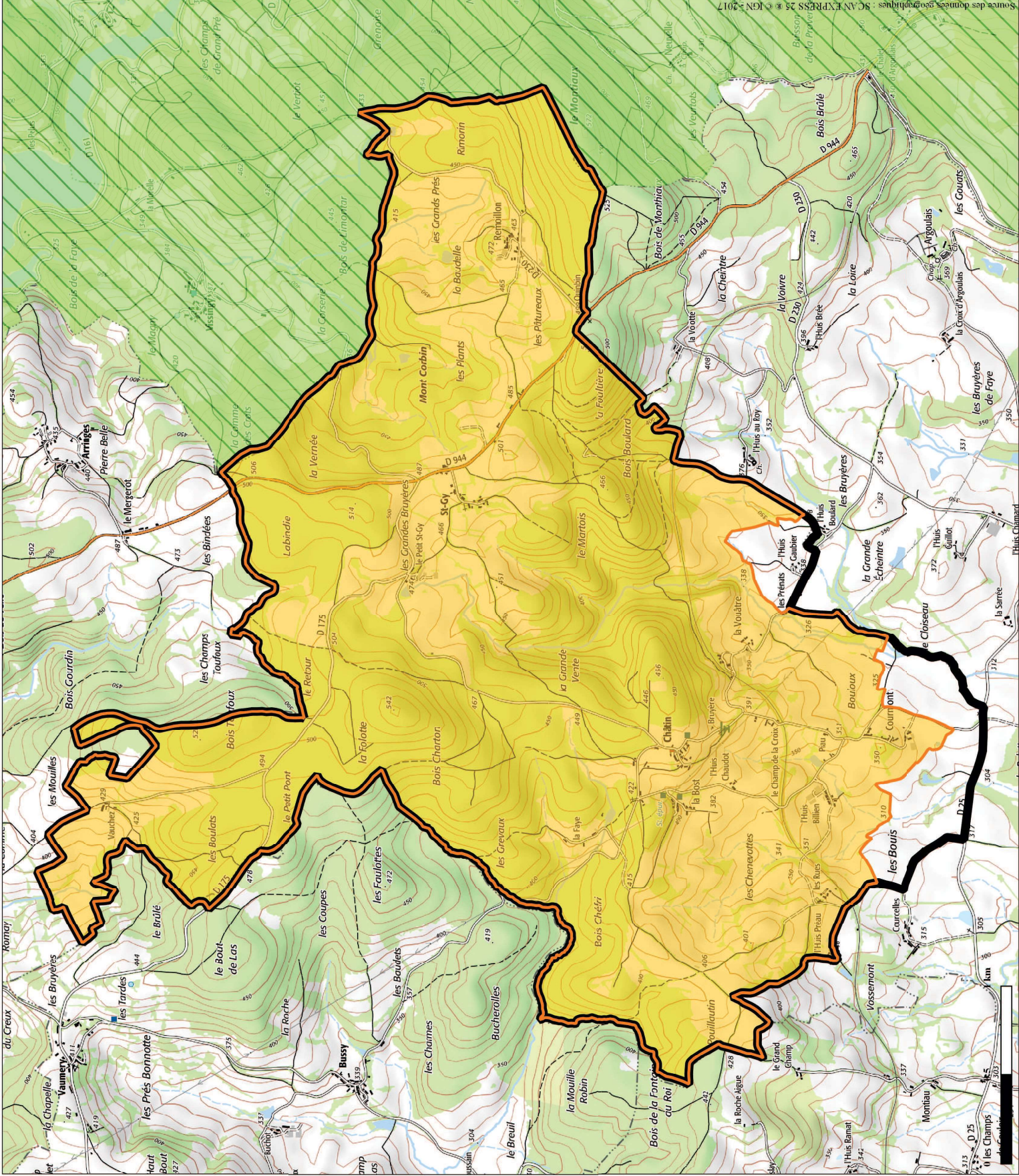
Classement partiel  
en zone de montagne

COMMUNE DE CHATIN

 Zone classée en montagne

 Commune de CHATIN

 Partie de CHATIN  
faisant l'objet d'un classement  
en zone de montagne





Préfecture de la Nièvre

# CLASSEMENT EN ZONE DE MONTAGNE

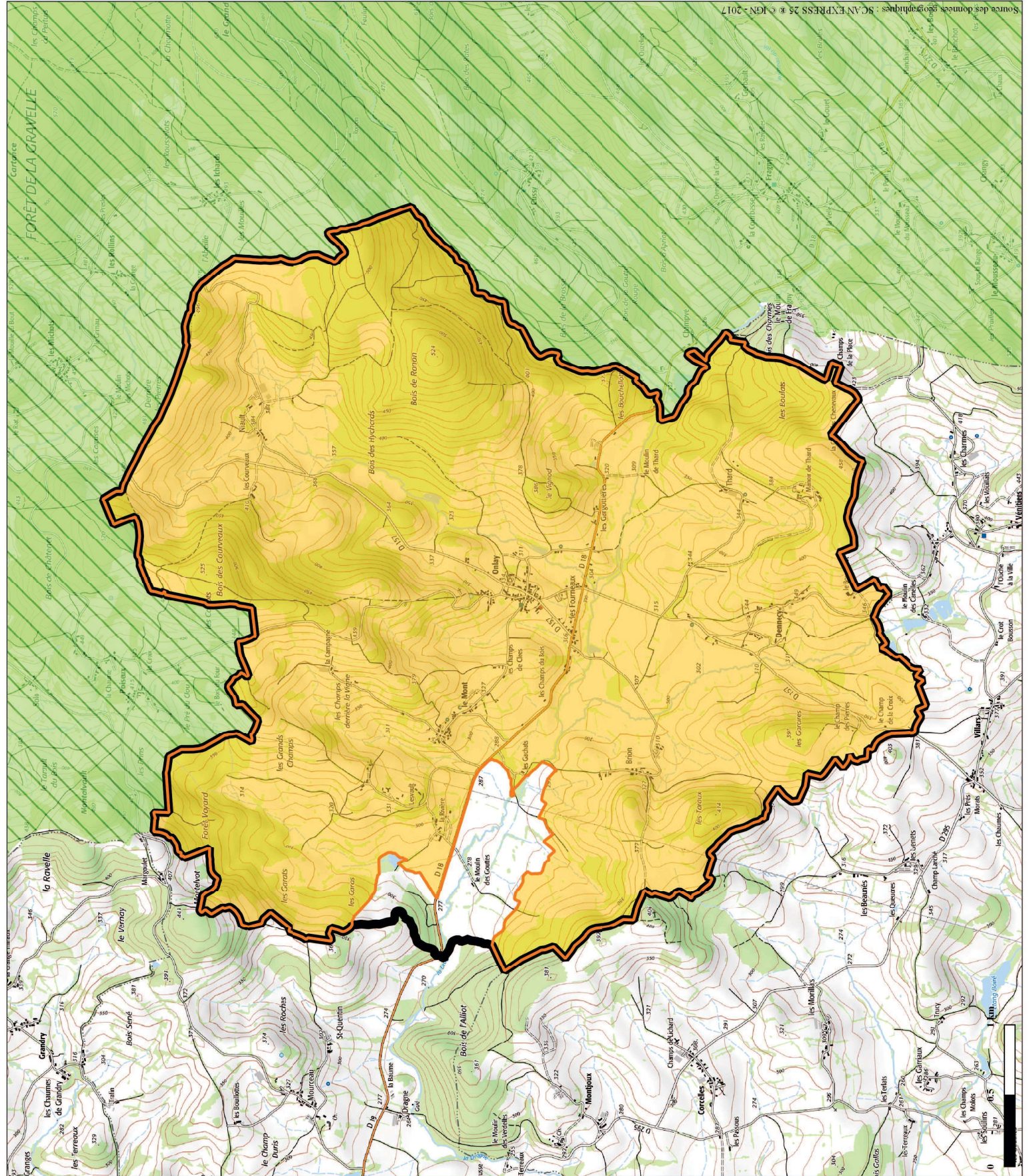
Classement partiel en zone de montagne

COMMUNE DE ONLAY

Zone classée en montagne

Commune de ONLAY

Partie de ONLAY faisant l'objet d'un classement en zone de montagne



Source des données géographiques : SCAN EXPRESS 25 © IGN - 2017

**LISTE DES COMMUNES CLASSÉES PARTIELLEMENT**

**ZONE DE MONTAGNE**

Départements	COMMUNES
<b>58 – Département de la Nièvre</b> Arrondissement de Clamecy	Lormes Saint-Martin-du-Puy



REPUBLIQUE FRANÇAISE

PREFET DE LA NIEVRE

# CLASSEMENT EN ZONE DE MONTAGNE

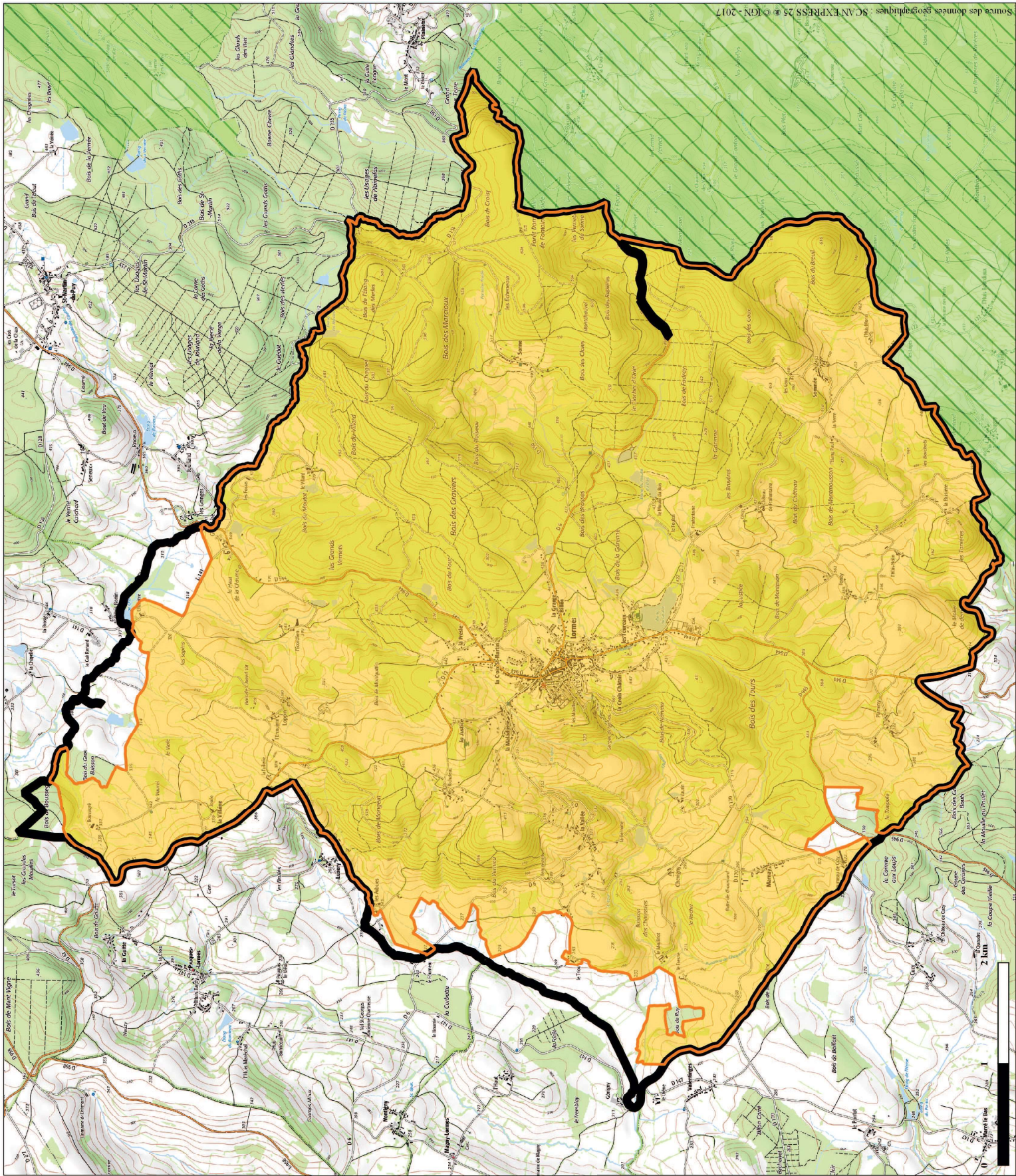
## Classement partiel en zone de montagne

### COMMUNE DE LORMES

Zone classée en montagne



Partie de LORMES faisant l'objet d'un classement en zone de montagne





Préfecture de la Nièvre

# CLASSEMENT EN ZONE DE MONTAGNE

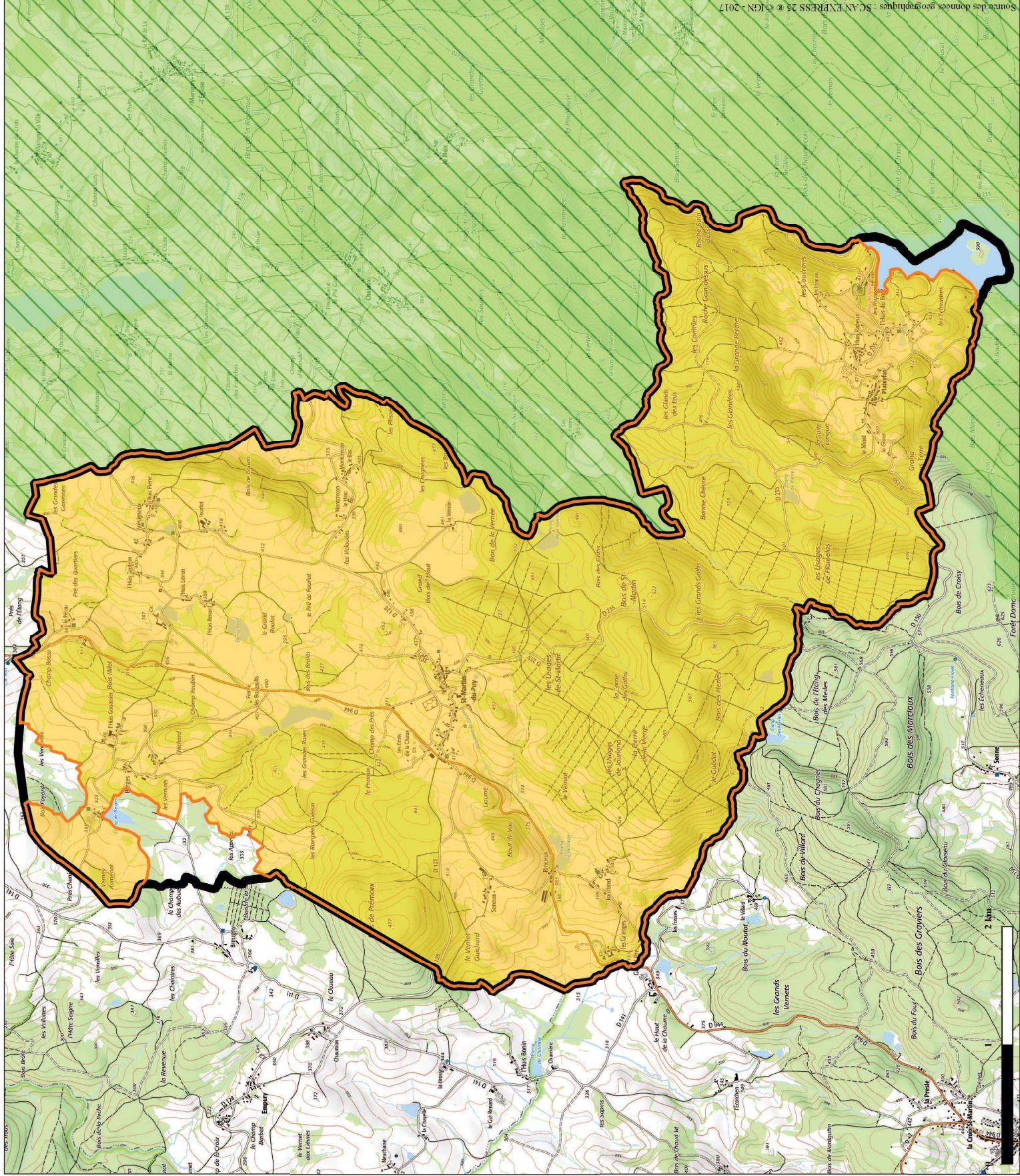
Classement partiel en zone de montagne

COMMUNE DE SAINT-MARTIN-DU-PUY

Zone classée en montagne

Commune de ST-MARTIN-DU-PUY

Partie de ST-MARTIN-DU-PUY faisant l'objet d'un classement en zone de montagne



Sources des données géographiques : SCAN EXPRESS 25 © IGN - 2017