

Cartographie des dégâts de la tordeuse grise du mélèze ... du versant au quadrat ...

L. MICAS, CO ONF ALPES DE HAUTE-PROVENCE

Dans les Alpes de Haute-Provence, la dernière gradation de la tordeuse grise du mélèze (*Zeiraphaera diniana*) a eu lieu de 2005 à 2007. Le DSF a souhaité cartographier la progression et l'intensité des dégâts au cours de ces trois années.



Pour évaluer le niveau de défoliation, l'observation est effectuée en vision lointaine à partir de points hauts ou de versants opposés...

...complétée, au besoin, par des photographies



L'identification du ravageur est confirmée ponctuellement car des confusions sont possibles en vision lointaine avec le coléophore ou la nonne.



Fourreau

Chenille

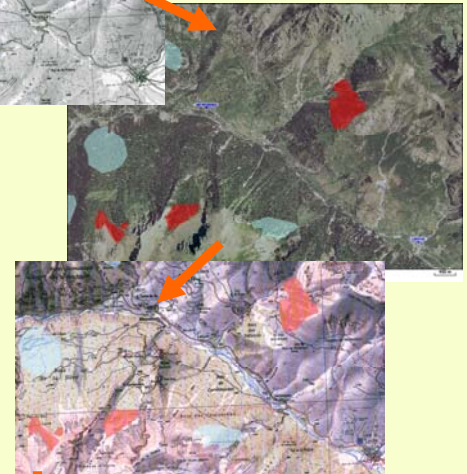
Notation selon 3 classes de défoliation (conformément aux travaux du service phytosanitaire suisse et de W. Baltensweiler) :

- 1 = faible défoliation : de 5 à 33% de la biomasse foliaire consommée
- 2 = défoliation moyenne : 34-67% de la biomasse foliaire consommée
- 3 = défoliation forte : 68-100 % de la biomasse foliaire consommée

Une carte est produite sur le terrain à partir de ces observations



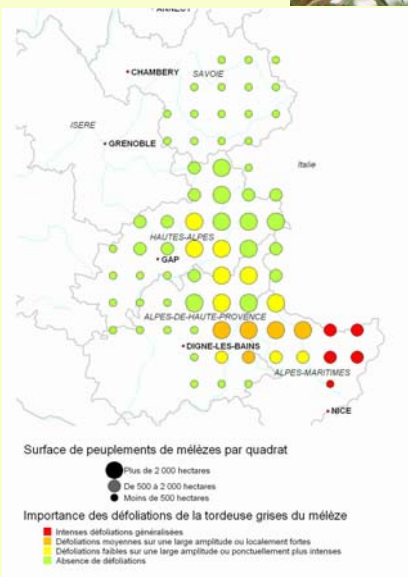
Au bureau, ces cartes sont saisies puis les contours sont affinés par utilisation des photos aériennes.



Les données ainsi collectées alimentent les tableaux des quadrats.

Nom	X (Lambert)	Y (Lambert)	Département centre du quadrat	Surface IFN MELEZE D'EUROPE (ha)	défoliation nulle < 5% (ha)	faible 5 à 33 % (ha)	moyenne 34 à 67 % (ha)	forte > 67 % (ha)
UVERNET-FOURS	951	1932	04	2 750	1622	813	288	27
BARCELONNETTE	951	1948	04	2 650	1790	604	213	43
LARCHE	967	1948	04	764	432	128	178	26

Extrait de la table des quadrats des Alpes de Haute-Provence



L'échelon de l'interrégion produit une synthèse sur l'ensemble de l'arc alpin français.

Cette méthode cartographique s'est affinée au cours des trois années de la gradation. Des retouches ont été apportées, notamment avec l'utilisation généralisée des quadrats. La méthode sera totalement opérationnelle pour la prochaine gradation... dans 8 à 10 ans.