

---

# les problèmes émergents

Atelier 3

# ATELIER 3 : Problèmes émergents

## Définition

***"Les problèmes parasitaires émergents peuvent correspondre à des problèmes :***

- dont l'incidence et/ou la répartition géographique augmentent de manière notable.***
- ou nouvellement décrits par la science."***

***Anne Sophie Roy OEPP***

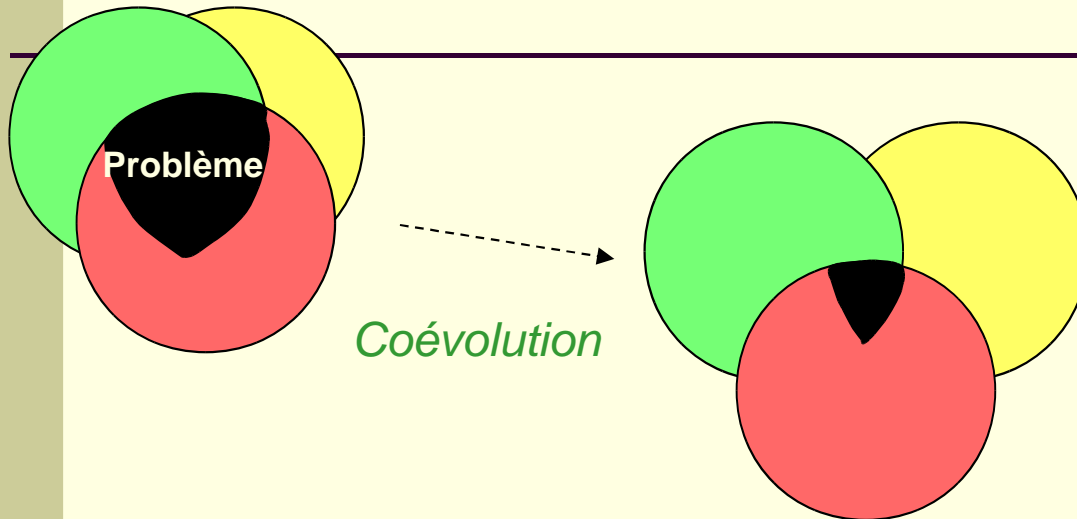
**introduction d'un nouvel élément**

**endémie qui devient brutalement ou progressivement  
dommageable et/ou qui progresse en limite d'aire**

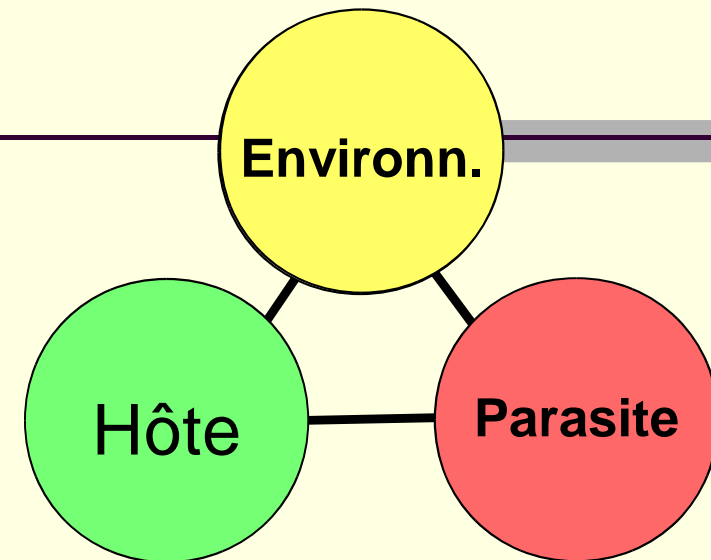
**émergents introduit vs émergents autochtones**

# ATELIER 3 : Problèmes émergents

## ✓ Autre représentation



*L'importance du recouvrement schématise l'intensité de la relation (aspect quantitatif)*

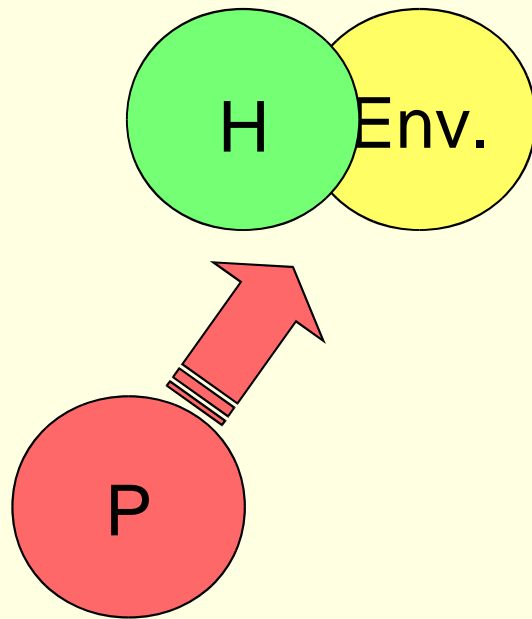


## ✓ Emergence d'un problème = établissement d'une interaction

- dont l'incidence (impact) est + important qu'auparavant
- et/ou nouvelle localement
- ou nouvelle (jamais observée)

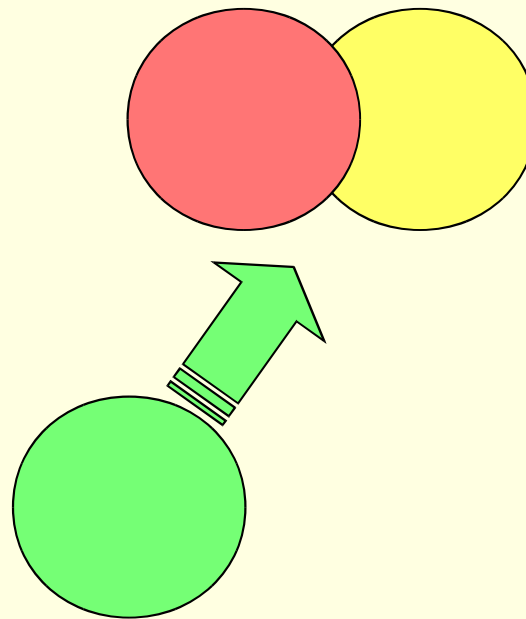
# ATELIER 3 : Problèmes émergents

## 3 scenarii



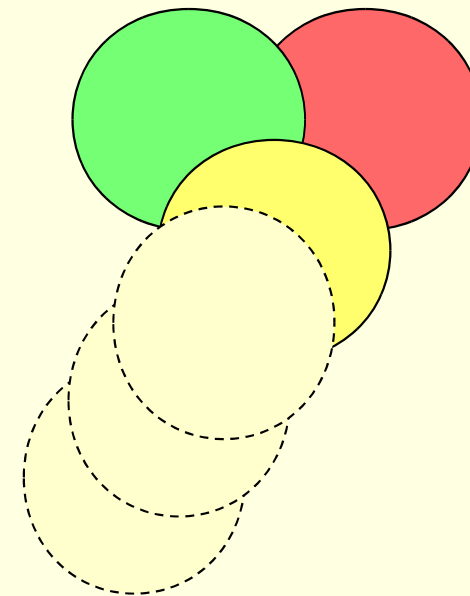
**Introduction  
d'un parasite**

**Exposé de ML  
Lousteau**



**Modification de  
l'aire de l'hôte**

**Intro / extension**



**Evolution des  
conditions  
environnementales**

Difficile de faire la part des choses entre les causes...

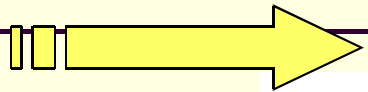
# Influence des changements climatiques

---

- Les maladies d'aujourd'hui, sont majoritairement
  - d'Origine exotique
  - Thermophile
    - Exemple: *sphaeropsis sapinea* à peine citée en 1976, principale maladie des pins (laricio, sylvestre) aujourd'hui
  
- Transfert = origine humaine
- Établissement
- Expansion invasive
  
- Changement ou spécifiquement du réchauffement climatique ?

# ATELIER 3 : Problèmes émergents

## Evolution des conditions environnementales



## Epidémie spectaculaire

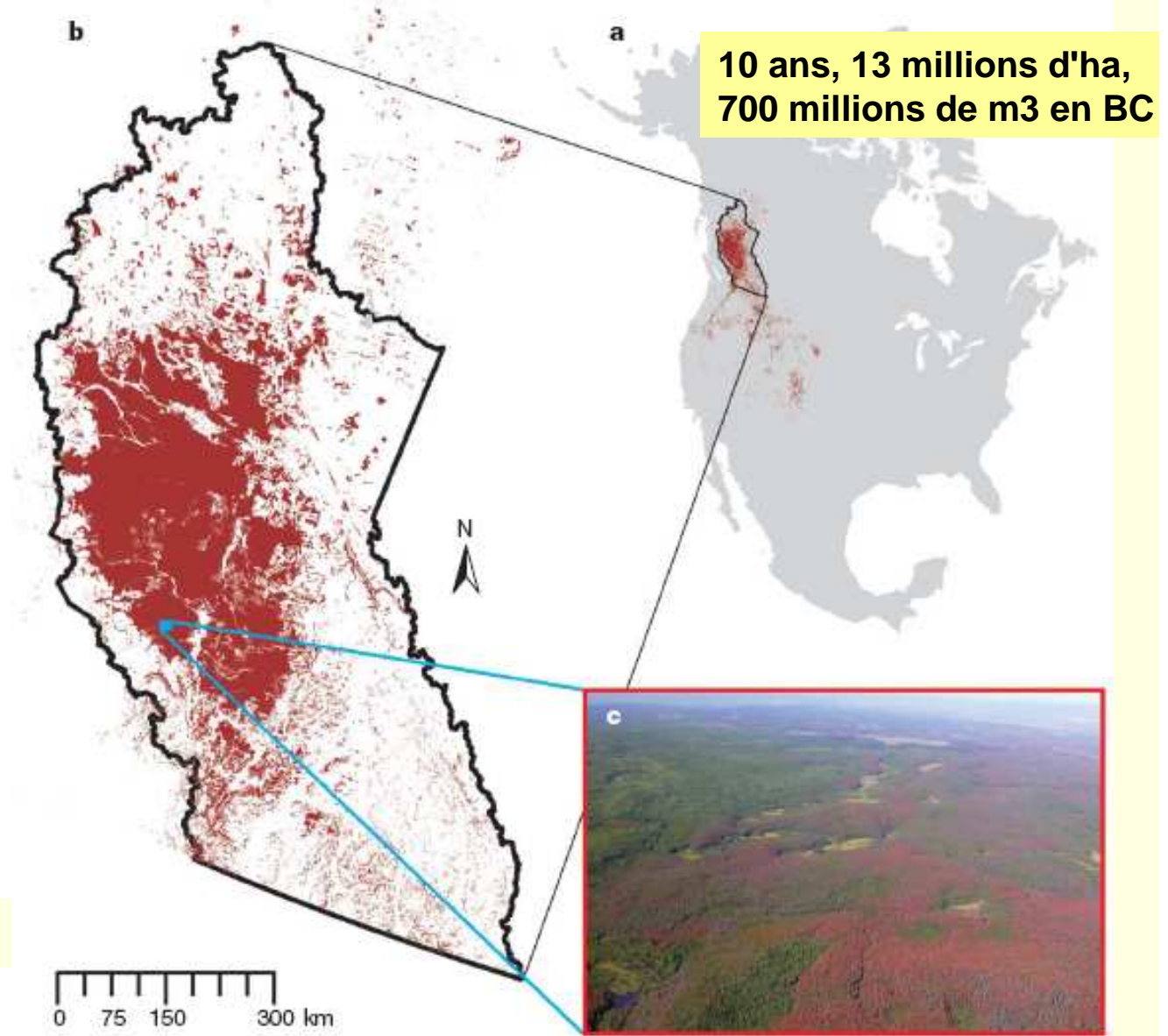
Un cas spectaculaire et actuel



*Dendroctonus ponderosae*



*Pinus contorta*



# Retour d'expérience sur 3 cas

---

- Cas de bandes brunes
  - Introduction des pins atténuata x radiata
    - Seul cas d'éradication totale en 1995 de l'hôte pour éviter tout risque de prolifération sur pin maritime
- Cas de la rouille sur Beaupré
  - Clone 50% du marché du plant en 1998
  - Alerte par la Recherche mais message non entendu !
  - Arrêt de la plantation dès les années 2000
  - Nouveaux clones tolérants pour éviter des évolutions du parasite non contrôlables

---

## ■ Cas du puceron lanigère

- Crises fin 90, en 2007, et coupes anticipées,
- Faible à l'échelle nationale, mais mortalité localement très importante
- I 214 enlevé de la liste des clones recommandés dans plusieurs régions
- Mais intérêt économique fort.
- Nouveau ? Cas en 1875 au Lichtenschtein



# Comment améliorer l'efficacité de la détection des phénomènes émergents ?

---

- Disposer de base de données type Interpol !!
  - Inventaires intra Europe...
- Dispositif d'informations issues du terrain
- Faire du « délit de faciès » , recommander de signaler les anomalies, sans autocensure
  
- Mais tous les problèmes émergents ne s'expliquent pas bien
  - Chalara fraxinea
  - Puceron lanigère

# Conclusion

---

- Anticiper les futurs émergents ? Pas possible
- Mais former les « yeux » à voir les anomalies
  - Besoins d'observations de terrain
  - Besoin de connaissance du « normal »
  - Distinguer fonctionnement du dysfonctionnement...
- Être attentif à ce qui se passe aux frontières,
  - Besoin de base de données, internationale
- Information, oui, mais constat que
  - Les gestionnaires sont réceptifs si le problème est présent,