

**Annexes de l'arrêté du 9 avril 2015 portant classement de communes ou parties de communes en zones défavorisées**

**ANNEXE 2**

**COMMUNE CLASSEE**

**ZONE DE MONTAGNE**

**03– Département de l'Allier**

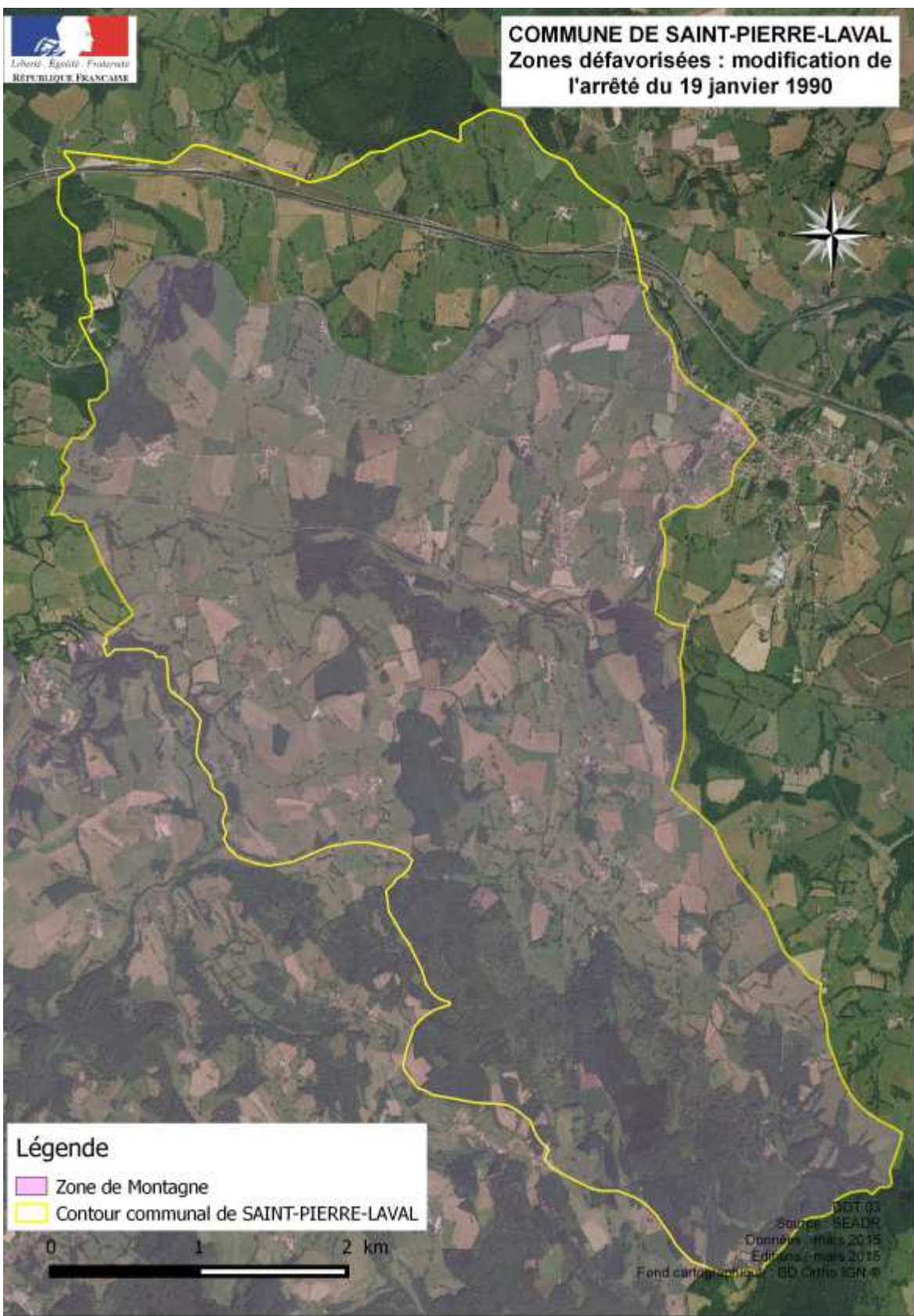
*Arrondissement de Vichy*

CANTONS	COMMUNES ou parties de communes
Lapalisse	Partie de la commune de Saint-Pierre-Laval


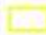
La zone classée en montagne figure en couleur dans la carte ci-dessous.



**COMMUNE DE SAINT-PIERRE-LAVAL**  
**Zones défavorisées : modification de**  
**l'arrêté du 19 janvier 1990**



**Légende**

-  Zone de Montagne
-  Contour communal de SAINT-PIERRE-LAVAL

0 1 2 km

BDOT 03  
Source : SEADR  
Données : mars 2015  
Edition : mars 2015  
Fond cartographique : BD Cartho IGN ©