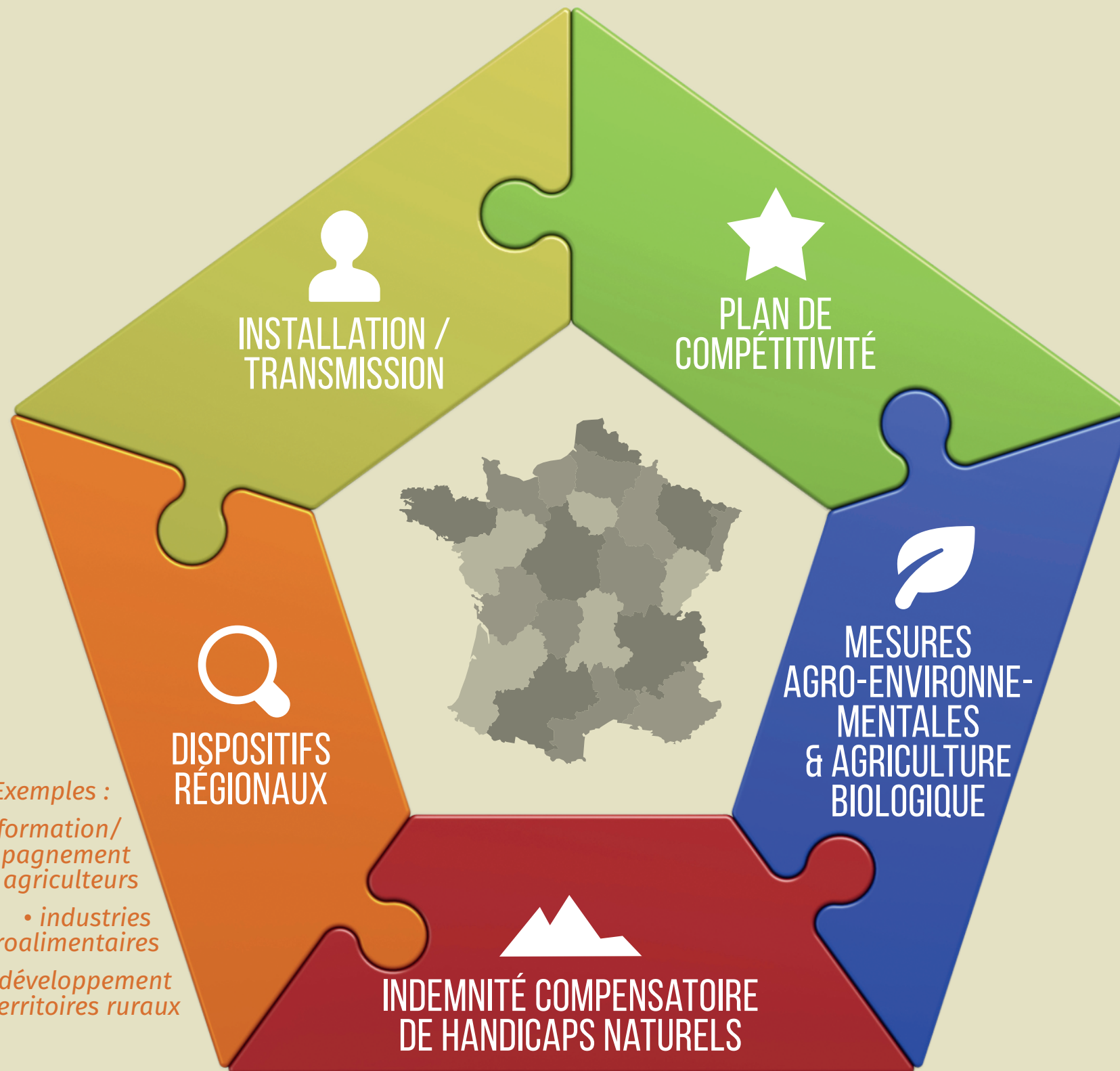
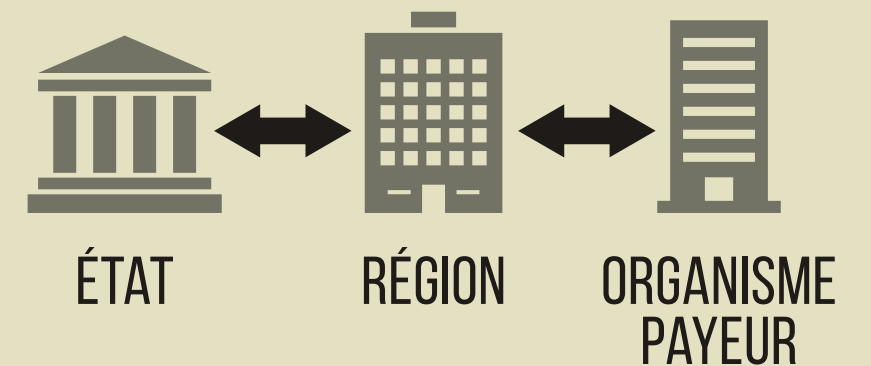


LA NOUVELLE PROGRAMMATION FEADER



- Exemples :
- formation/
accompagnement
des agriculteurs
 - industries
agroalimentaires
 - développement
des territoires ruraux



*Dans chaque région,
une convention entre État, Région
et organisme payeur précisera
les modalités de gestion du FEADER.*

**LA PROGRAMMATION
POURRA DÉMARRER
DANS CHAQUE RÉGION
LE 1^{ER} JANVIER 2015**