

Comité national d'orientation et de suivi du projet agro-écologique

Séance du 19 avril 2017

AGRICULTURES
PRODUISONS
AUTREMENT

PROJET
AGRO-ÉCOLOGIQUE
POUR LA FRANCE



Ordre du jour

- Présentation du rapport annuel du projet agro-écologique : quelques réalisations de l'année 2016
- Restitution de l'enquête réalisée par BVA sur la perception de l'agro-écologie par les agriculteurs
- Remise du rapport d'avancement du comité d'évaluation de la politique agro-écologique (cf. Chantier 1-1)
- Point d'actualités sur le chantier "agro-écologie et sols"
- Travaux du chantier "agro-écologie et filières"

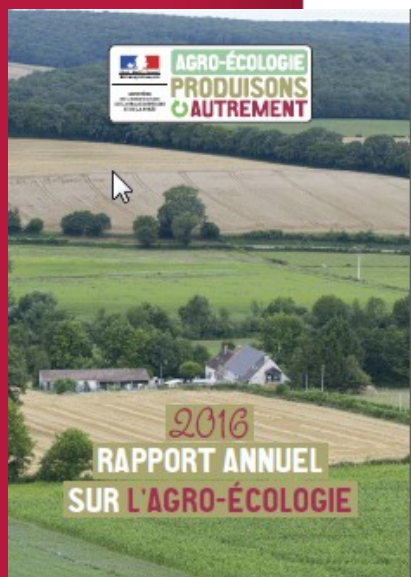


Le rapport annuel 2016

- Contenu
 - Reste synthétique, tout en étant enrichi
 - Mise en lumière de réalisations particulières des différents partenaires
 - Partie renforcée sur les plans et programmes

Plan général

- Introduction
- Présentation des principales réalisations dans les grands axes
- Articulation avec les 10 plans et programmes
- Tableau de bord synthétique des indicateurs
- Conclusion
- Plan d'actions mis à jour (cf.approbation du 15/12/16)



Le plan d'actions : les grands axes

MOBILISER L'ENSEMBLE DES ACTEURS

SENSIBILISER ET COMMUNIQUER

ENSEIGNER À PRODUIRE AUTREMENT

ACCOMPAGNER LES AGRICULTEURS

SOUTENIR LES DÉMARCHES AGRO-ÉCOLOGIQUES

S'APPUYER SUR LA RECHERCHE ET L'INNOVATION

ENGAGER LES FILIÈRES VERS L'AGRO-ÉCOLOGIE

PRENDRE EN COMPTE LES RÉALITÉS DES DÉPARTEMENTS D'OUTRE-MER

PROMOUVOIR L'AGRO-ÉCOLOGIE À L'INTERNATIONAL

SUIVRE ET ÉVALUER LE PROJET AGRO-ÉCOLOGIQUE



Sensibiliser et communiquer

- Les événements nationaux
 - Nuit de l'agro-écologie le 23 juin 2016, avec des déclinaisons locales
 - Faîtes de l'agro-écologie le 15 décembre 2016
- Plusieurs initiatives de certains acteurs (parcs, INRA, agroforesterie...)
- Les événements internationaux
 - Initiative "4 pour 1000 : des sols pour la sécurité alimentaire et le climat" durant la COP 22 à Marrakech le 17 novembre 2016
 - Des rendez-vous avec la FAO et des échanges bilatéraux



Enseigner à produire autrement et s'appuyer sur la recherche et l'innovation



- Rénovation des référentiels de diplômes
 - Entrée des secondes du nouveau bac pro CGEA rénové
- Plan sur 4 ans des exploitations agricoles des EPL
- Feuille de route du plan agriculture- innovation 2025
- Actions du PNDAR 2014-2020
- Les travaux des RMT
- Groupes opérationnels du PEI



Accompagner les agriculteurs

- Les GIEE (334 reconnus au 31/12/2016 et 400 à ce jour)
 - Fiches accessibles sous <http://agriculture.gouv.fr/plus-de-300-giee-qui-sengagent-dans-lagro-ecologie>
- Engagement des ONVAR et des chambres d'agriculture à travers la mobilisation du CASDAR
- Outil de diagnostic agro-écologique



V2 ouverte le 15/12/2016, permettant de saisir plusieurs diagnostics pour une même exploitation, avec des fonctionnalités dédiées au conseiller. 5 000 comptes.



Engager les filières vers l'agro-écologie

- Actions de FranceAgriMer
- Chantier lancé lors du CNOS du 12/04/2016 (cf. plus loin)
- Génétique animale : suite de l'étude de 2015
- Génétique végétale (plan Semences et agriculture durable)





MINISTÈRE
DE L'AGRICULTURE
DE L'AGROALIMENTAIRE
ET DE LA FORÊT

AGRICULTURES
PRODUISONS
AUTREMENT

Déclinaison outre mer et volet international

- Sensibilisation
- Séminaire inter DOM sur l'agriculture biologique
- Fao : symposiums régionaux
- COP 22 sur le climat de Marrakech et COP 13 de la convention sur la diversité biologique à Cancun



agriculture
.gouv.fr
alimentation
.gouv.fr



Articulation avec les 10 plans et programmes

- Chacun des plans un peu plus détaillé
- Tableau du plan d'actions intégrant les liens avec les actions de ces plans et programmes

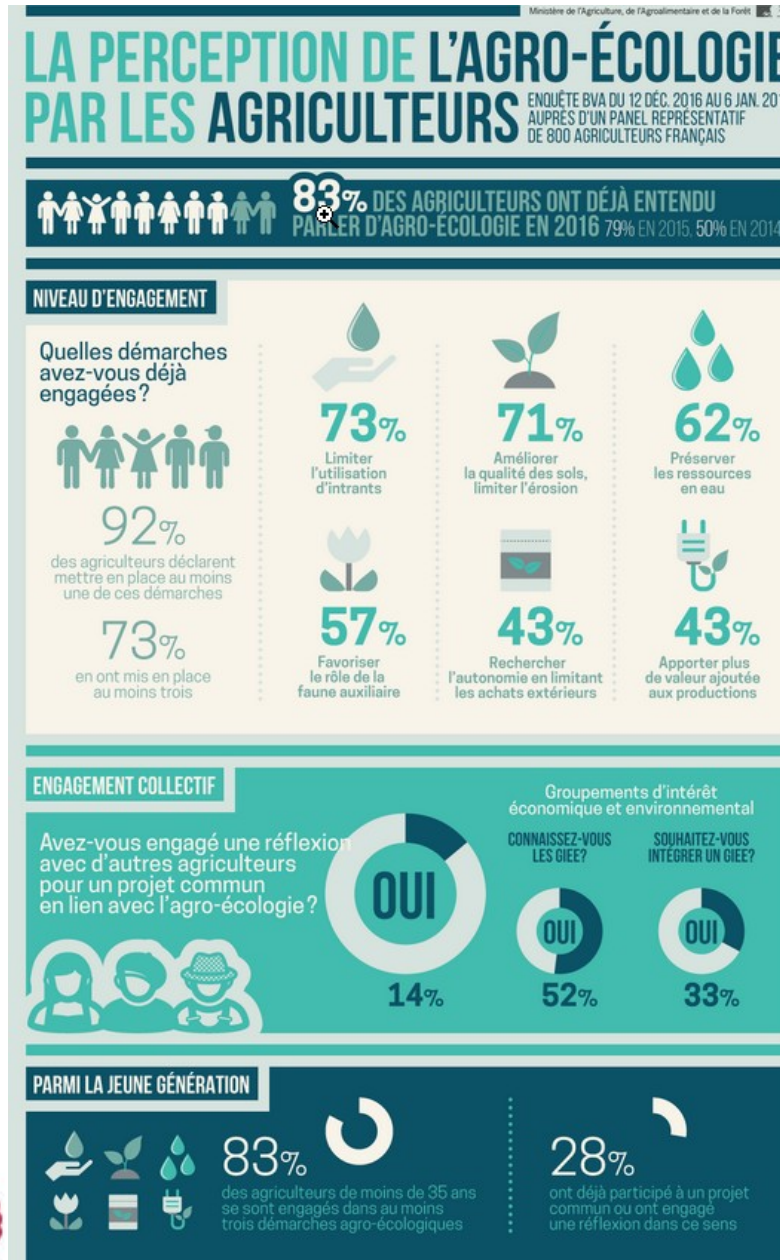


MINISTÈRE
DE L'AGRICULTURE
DE L'AGROALIMENTAIRE
ET DE LA FORÊT

AGRICULTURES
PRODUISONS
AUTREMENT



Restitution de l'enquête BVA



Rapport d'avancement du comité d'évaluation de la politique agro-écologique

- Présentation par son président, Bernard Chevassus-au-Louis



AGRICULTURES
PRODUISONS
AUTREMENT



Opération SOL_01

- Les grands principes

La mise en œuvre des principes de l'agriculture de conservation :

La diversification des rotations

La couverture permanente des sols

La réduction du travail du sol

Un accompagnement dans la maîtrise des techniques du système de cultures :

La formation : 2 jours en 1^{ère} année d'engagement

La connaissance : réalisation de bilans humiques, suivi d'un indicateur OAB

Les échanges : 1 journée par an à partir de la 2^e année

Un contrôle de l'utilisation des produits phytosanitaires



Opération SOL_01

- Les principales caractéristiques

MAEC localisée concernant les terres arables avec une surface minimale de 10 ha

Montant de 163 €/ha

Mesure zonée, ouverture possible sur les zonages existants à enjeux eau ou biodiversité si justifié

Cumul possible avec BIO

Combinaison avec une opération de réduction de phyto obligatoire en zone de captage prioritaire



Opération SOL_01

- Les obligations liées à l'opération

Respect de l'IFT de référence du territoire sur l'ensemble de l'exploitation

Diversification des rotations : 4 cultures / 5 ans

Couverture des sol : obligation de laisser les résidus de culture et implantation d'une culture ou d'un couvert dans les 6 semaines suivant la récolte

Mise en place progressive du semis direct sous couvert : 40 % en année 1, 60 % en 2, 80 % en 3 puis 100 % en 4 et 5

Cahier d'enregistrement des pratiques culturales

Suivi 2 fois / 5 ans d'un indicateur OAB « Vers de terre »

Réalisation 2 fois en 5 ans d'analyses de sol

Réalisation annuelle d'une bilan humique parcellaire



Opération SOL_01

- Les prévisions de mise en œuvre dans les régions

Dès 2017 :

Bretagne sur 24 PAEC

Auvergne sur 2 PAEC

A partir de 2018 :

Ouverture de l'opération envisagée en Haut de France, Bourgogne-Franche-Comté, Occitanie et PACA



Tour d'horizon des indicateurs relatifs à l'activité biologique et la qualité organique des sols



- Document évolutif, production d'un groupe d'experts
- Objectifs : récapituler les indicateurs envisageables et accompagner l'exploration des techniques pour identifier l'état et l'évolution des sols
- Document synthétique produit en février 2017 à destination des agriculteurs



Étude exploratoire pour la définition de zonages agricoles multi-enjeux

Objectif : proposer des ensembles agronomiques cohérents pour l'ensemble du territoire national (// petites régions agricoles définies en 1948),

- *de taille compatible avec la mobilisation des données statistiques du MAAF,*
- *sur des bases scientifiques et administratives actualisées et objectivées (géographiques, agronomiques, enjeux environnementaux multiples).*

Pourquoi ?

- *Pour aborder les politiques publiques sur des ensembles territoriaux qui font sens en termes d'actes de gestion dans les exploitations (approche intégrée multi-enjeux, priorisation, simplification), avec une cohérence nationale (lisibilité y compris pour l'UE) ;*
- *Pour appuyer l'acquisition de références (pratiques agricoles et évolution des milieux) au service des politiques publiques (évaluation et détermination des objectifs).*

Limites :

- *étude exploratoire n'abordant pas l'intégration d'une telle approche dans la PAC ;*
- *ne se substituant pas à des études territoriales fines à partir de bases de données détaillées non extrapolables à l'échelle nationale.*

Étude de 12 mois à partir d'octobre 2017, comité des parties prenantes au début et à la fin du projet.



Étude exploratoire pour la définition de zonages agricoles multi-enjeux

Méthodologie :

- 1) identifier et sélectionner certains indicateurs disponibles sur l'ensemble du territoire national permettant de décrire les caractéristiques géomorphologiques, pédoclimatiques et autres facteurs déterminant le type d'agriculture et les potentiels de production sur un territoire.
- 2) les compiler à l'aide de techniques statistiques afin d'identifier des sous-ensembles ayant des caractéristiques communes à une échelle compatible avec la mobilisation des informations statistiques sur les pratiques agricoles du ministère de l'agriculture (intermédiaire entre le petit bassin versant et la région administrative).
- 3) Évaluer la cohérence de ces sous-ensembles au regard des données existantes sur les pratiques agricoles ainsi qu'à certains zonages environnementaux.

AGRICULTURES
PRODUISONS
AUTREMENT



Le chantier agro-écologie et filières

- Actions précédentes menées dans le cadre du chantier 4-2
- Étude en cours commandée par le comité d'évaluation
- 3 nouvelles orientations
 - Inscription de pratiques agro-écologiques dans les cahiers des charges des SIQO
 - Amélioration du dispositif de certification environnementale
 - Reconnaissance des démarches de filières engagées dans l'agro-écologie



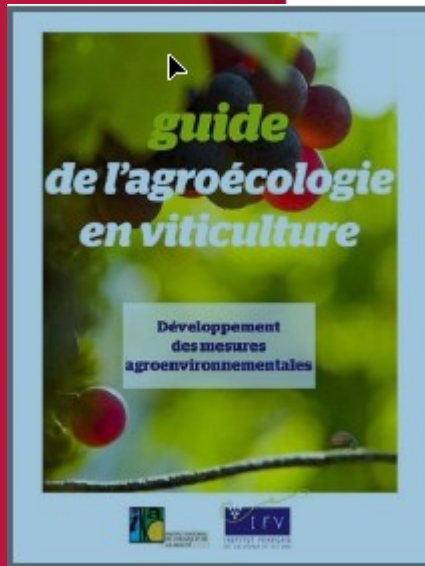
Agro-écologie et filières, la certification environnementale

- Valoriser les exploitations agricoles qui s'engagent dans une démarche de progrès environnementale, notamment à travers son niveau le plus élevé, la Haute Valeur Environnementale
- Evolution régulière du dispositif
- Dernière évolution : certification gérée dans un cadre collectif pour HVE (niveau 3)



Agro-écologie et filières, le travail en cours conduit à l'INAO

- L'avenant au COP signé le 3/03/16 « objectif d'une approche agro-écologique pour les SIQO »
- Définition de mesures types pour chaque grande filière au sein de 6 grandes thématiques retenues par le Conseil permanent :
 - préservation et développement de la biodiversité ;
 - maîtrise/réduction de la fertilisation ;
 - diminution de l'usage des produits phytosanitaires, développement de l'usage du biocontrôle ;
 - recherche d'une meilleure gestion de l'eau ;
 - recours à une génétique plus adaptée aux enjeux de l'agro-écologie ;
 - amélioration du mode d'élevage, du mode de conduite, du suivi sanitaire et de la prophylaxie des troupeaux.



Le chantier agro-écologie et filières : la reconnaissance de démarches engagées



AGRICULTURES
PRODUISONS
AUTREMENT

- Définition du contour de l'analyse de démarches de filières en lien avec l'agro-écologie :
 - Pas de nouvelle certification ;
 - Sans mention sur le produit ;
 - Démarche volontaire et de progrès ;
 - Communication institutionnelle ;
 - Souplesse du dispositif.
- Degré d'évaluation progressif selon l'engagement dans l'agro-écologie



Le chantier agro-écologie et filières

- Proposition d'une grille d'analyse : 4 thématiques
 - Caractère **partenarial** ;
 - Engagement de **l'amont agricole** (à partir des domaines de pratiques listées dans l'outil de diagnostic) ;
 - Engagement de **l'aval** (à partir des indicateurs de la RSE adaptés) ;
 - Modalités de **suivi des engagements**.



Le chantier agro-écologie et filières : retour des tests et suite

- Grille fonctionnelle mais testée sur peu d'exemples
- Engagement modéré au niveau des pratiques agricoles
- Articulation à trouver avec le dispositif lié au PNA : les projets alimentaires territoriaux
- Propositions : appel à manifestations d'intérêt et mise en place dans un 1^{er} temps sous forme d'autodiagnostic => positionnement des démarches existantes et aide pour les améliorer





MINISTÈRE
DE L'AGRICULTURE
DE L'AGROALIMENTAIRE
ET DE LA FORÊT

AGRICULTURES
PRODUISONS
AUTREMENT

Merci de votre attention

agriculture
.gouv.fr
alimentation
.gouv.fr

