



Perception de l'agro- écologie par les agriculteurs français

Janvier 2017

BVA Contacts BVA

Florence GRAMOND

01 71 16 88 31

florence.gramond@bva-group.com

Nicolas SAUGET

01 71 16 88 27

Nicolas.sauget@bva-group.com

Pierre-Edouard CIVADE

01 71 16 89 52

pierre-edouard.civade@bva-group.com

Fiche technique de l'étude



Échantillon

813 agriculteurs constituant un échantillon représentatif des **311 106** chefs d'exploitation professionnels français*

Echantillon de type raisonné : selon la méthode mixte 50% exploitations et 50% hectares avec un raisonnement du nombre d'interviews par Activité pour permettre une lecture des résultats sur les activités spécialisées (viticulture, arboriculture/ maraichage, horticulture/ pépinières)

Méthode des quotas : 8 régions et 6 activités d'exploitation (classement INOSYS) -Source RGA 2010



Méthodologie

Enquêtes réalisées par téléphone (système CATI)
Questionnaire de 18 minutes en moyenne



Planning

12 décembre 2016 au 6 janvier 2017

Le questionnaire



Les pratiques des agriculteurs français :

- Dans quelles démarches se sont-ils engagés et prévoient-ils de s'engager davantage (*recherche d'autonomie, limitation de l'utilisation d'intrants, améliorer la qualité des sols...*)?



Leur engagement dans l'agro-écologie :

- Connaissent-ils l'agro-écologie ? Est-ce un sujet qui intéresse les agriculteurs français ?
- Quels sont les moteurs qui les poussent à s'engager dans l'agro-écologie ? Et au contraire quels sont les freins ?



Les outils utilisés pour accompagner la transition vers l'agro-écologie :

- Les agriculteurs connaissent-ils et utilisent-ils les outils existants : *les GIEE, l'outil de diagnostic de l'ACTA* ?



Quelles démarches –en lien avec l’agro-écologie- sont mises en place dans les exploitations en janvier 2017 ?

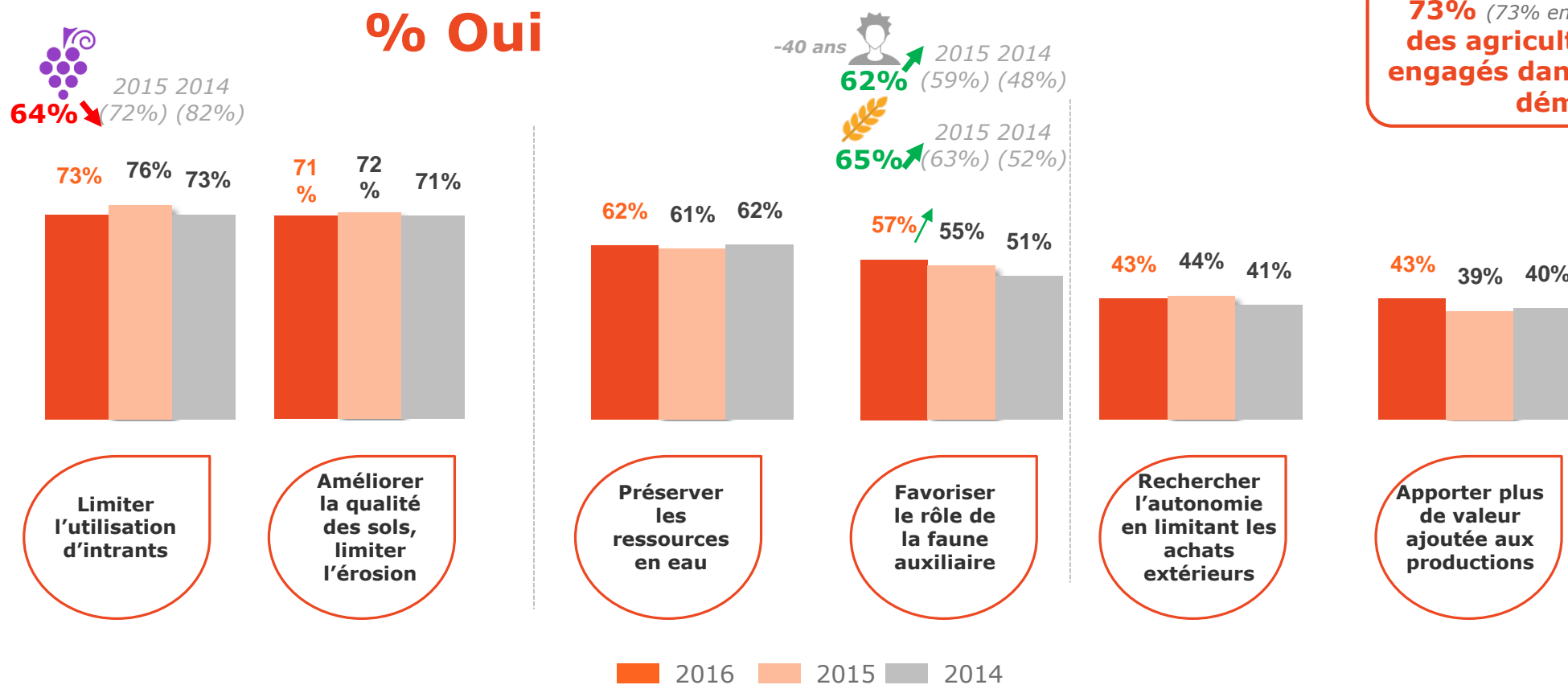
(sans avoir précisé aux agriculteurs ce qu’était l’agro-écologie)

2 principales démarches en matière d'agro-écologie : limiter l'utilisation d'intrants et améliorer la qualité des sols.

DANS QUELLES DEMARCHES LES AGRICULTEURS SONT-ILS ENGAGÉS ?

Base : ensemble des agriculteurs (813)

Q2. Pour chacune des démarches suivantes, dites-moi si votre exploitation s'y est engagée par des choix de conduites ou d'actions particulières ? Réponse multiple – total > 100%



73% (73% en 2015, 72% en 2014) des agriculteurs sont déjà engagés dans au moins trois démarches

▲ ▼ xx% / xx% résultats significativement différents du total
▲ ▼ Evolutions significatives vs 2015 / ▲ ▼ Evolutions significatives vs 2014

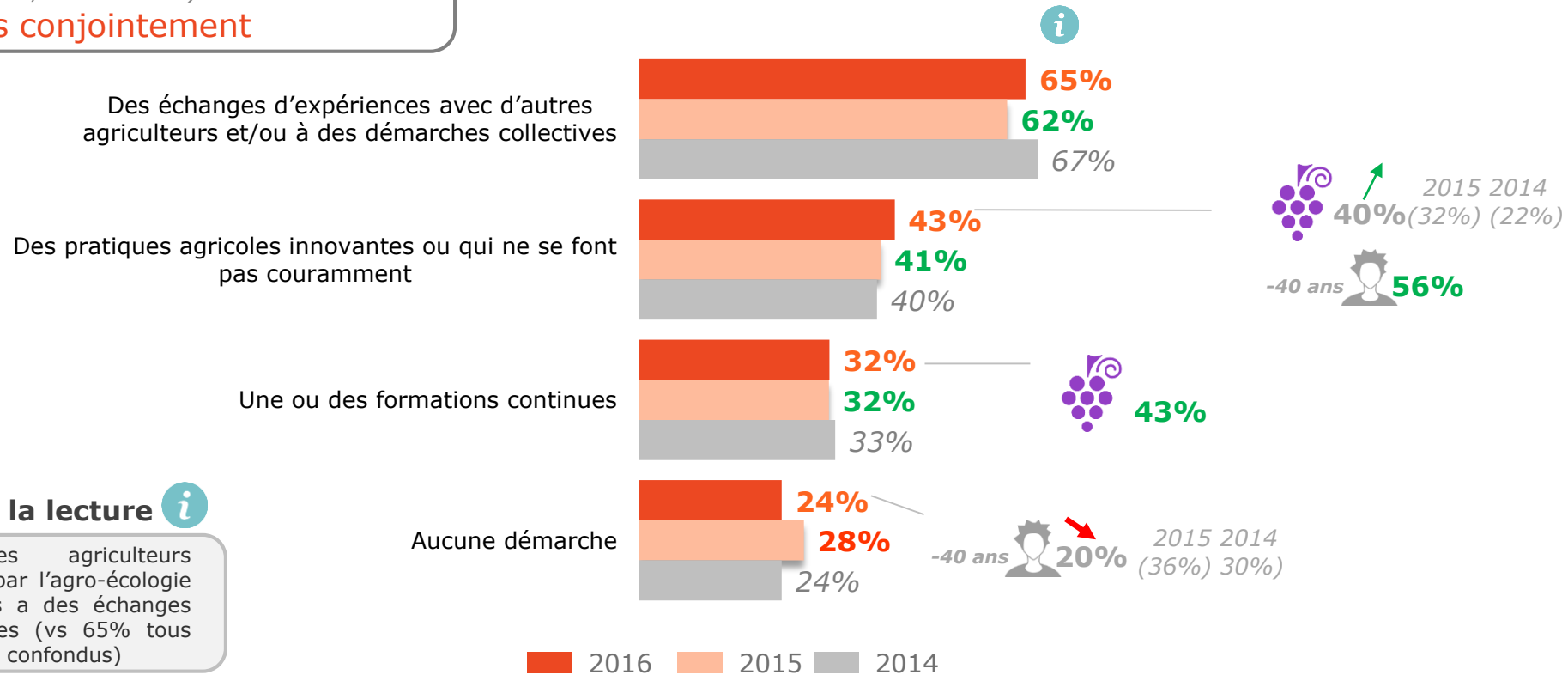
2 agriculteurs sur trois réalisent des échanges d'expérience et/ou des actions collectives pour mettre en place des démarches

MOYENS PERMETTANT DE REALISER CES DEMARCHES

Base : ensemble des agriculteurs (813)

Q3. Dans le cadre de ces démarches, avez-vous recours à... ? Réponse multiple – total > 100%

- ✓ en moyenne 1,5 moyen utilisé (1,4 en 2015)
- ✓ 11% (16% en 2015 ; 20% en 2014) ont recours à ces 3 moyens conjointement



Aide à la lecture

79% des agriculteurs intéressés par l'agro-écologie ont recours à des échanges d'expériences (vs 65% tous agriculteurs confondus)

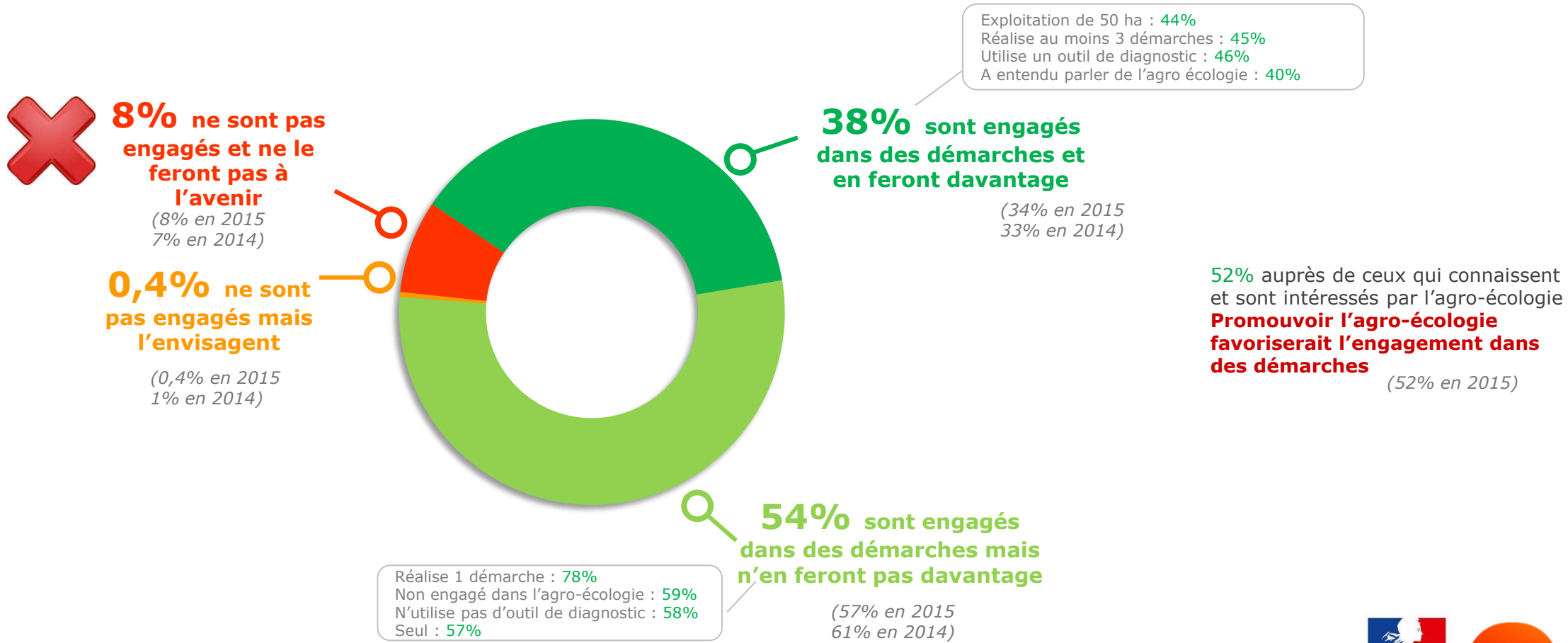
xx% / xx% résultats significativement différents du total
↑ Evolutions significatives vs 2015 / ↓ Evolutions significatives vs 2014

Près de 4 agriculteurs sur 10 sont impliqués dans l'agro-écologie : ils sont déjà engagés dans une/plusieurs démarches et souhaitent s'engager encore davantage ...

ENGAGEMENT FUTUR DES AGRICULTEURS SUR LES DEMARCHES

Base : ensemble des agriculteurs (813)

Q2. Pour chacune des démarches suivantes, dites-moi si votre exploitation s'y est engagée par des choix de conduites ou d'actions particulières ?
 Q4. Souhaiteriez-vous vous engager davantage ou non dans l'une ou plusieurs démarches dont nous avons parlé ?



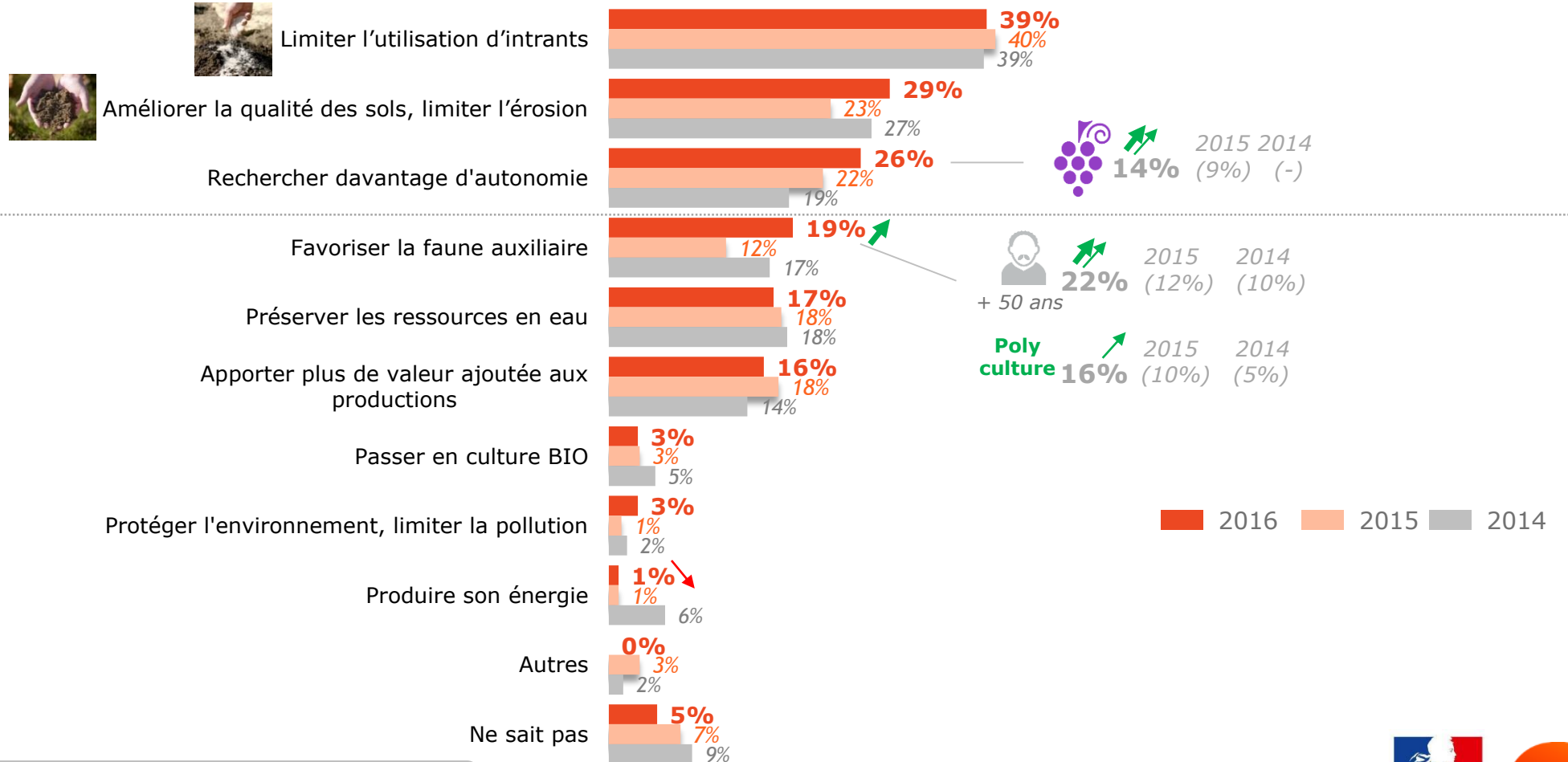
xx% / xx% résultats significativement différents du total

La limitation des intrants reste la démarche la plus engageante mais la recherche d'autonomie et la faune auxiliaire sont des sujets d'intérêt en progression.

Sur quelles démarches souhaitent-ils s'engager encore davantage ?

Base : ensemble des agriculteurs souhaitant s'engager davantage (310)

Q5. Dans quelle(s) démarche(s) en particulier souhaitez-vous vous engager (davantage) ? Réponse multiple - total > 100%



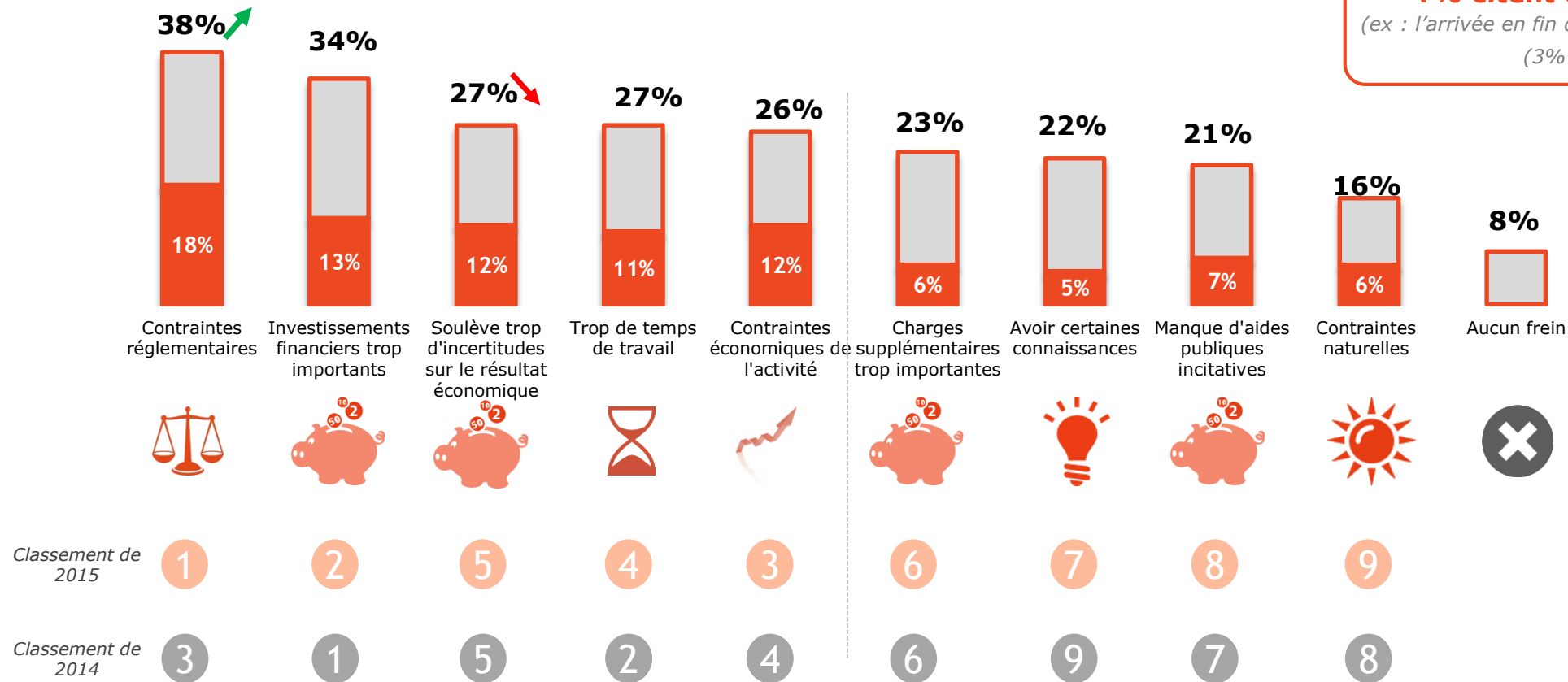
▲ ▲ xx% / xx% résultats significativement différents du total
▲ ▲ Evolutions significatives vs 2015 / ▲ ▲ Evolutions significatives vs 2014

Les contraintes réglementaires et les investissements financiers sont les 2 principaux freins perçus à l'agro-écologie → des axes d'actions et de communication possibles pour lutter contre les fausses idées

QUELS FREINS LIMITENT L'ENGAGEMENT DES AGRICULTEURS DANS DES DEMARCHES AGRO-ÉCOLOGIQUES ?

Base : ensemble des agriculteurs (813)

A13. A l'inverse, quels sont les freins qui vous limitent le plus à vous engager ou vous engager davantage dans une démarche agro-écologique ?



4% citent d'autres freins
(ex : l'arrivée en fin d'activité, le désintérêt...)
(3% en 2015)

xx% / xx% résultats significativement différents du total
 ↑ ↓ Evolutions significatives vs 2015 / ↑ ↓ Evolutions significatives vs 2014

Stabilité des comportements

- ✘ **Comme il y a un an**, 92% des agriculteurs déclarent mettre en place au moins une démarche touchant à l'agro-écologie et **73% en ont mis en place au moins 3**. Limiter les intrants (73%), améliorer la qualité des sols (71%) et limiter l'érosion (62%) restent les démarches les plus mises en application. Les actions visant à favoriser le rôle de la faune auxiliaire sont en progression depuis 3 ans, en particulier en GC.

65% des agriculteurs continuent de privilégier les échanges d'expériences avec d'autres agriculteurs et/ou la participation à des démarches collectives pour mettre en place telle ou telle démarche. Les **viticulteurs sont depuis 3 ans de plus en plus engagés dans des actions innovantes. Les plus jeunes mobilisent aussi de plus en plus ces différents leviers.**

- ✘ **L'envie de continuer à s'engager encore davantage dans des démarches est en légère progression** (38% cette année, 34% en 2016 et 33% en 2015), en particulier sur la limitation des intrants, l'amélioration de la qualité des sols et la recherche d'autonomie. L'envie de rechercher davantage d'autonomie est en progression depuis 3 ans (19%, 22%, 26%).
- ✘ Les freins qui limitent l'engagement sont stables et portent notamment sur les contraintes réglementaires auxquelles les agriculteurs pensent faire face (16% les citent en 1^{er}), l'économique et le temps de travail. Cette année, le volet économique se traduit davantage par le risque (trop d'incertitudes sur le résultat économique) que par le manque de moyens (contraintes économiques de l'activité)



Les agriculteurs connaissent-ils l'agro- écologie ?

(Il est précisé aux agriculteurs qui ne connaissent pas l'agro-écologie sa définition)

L'agro-écologie, une pratique mieux connue et jugée plus intéressante qu'en 2015

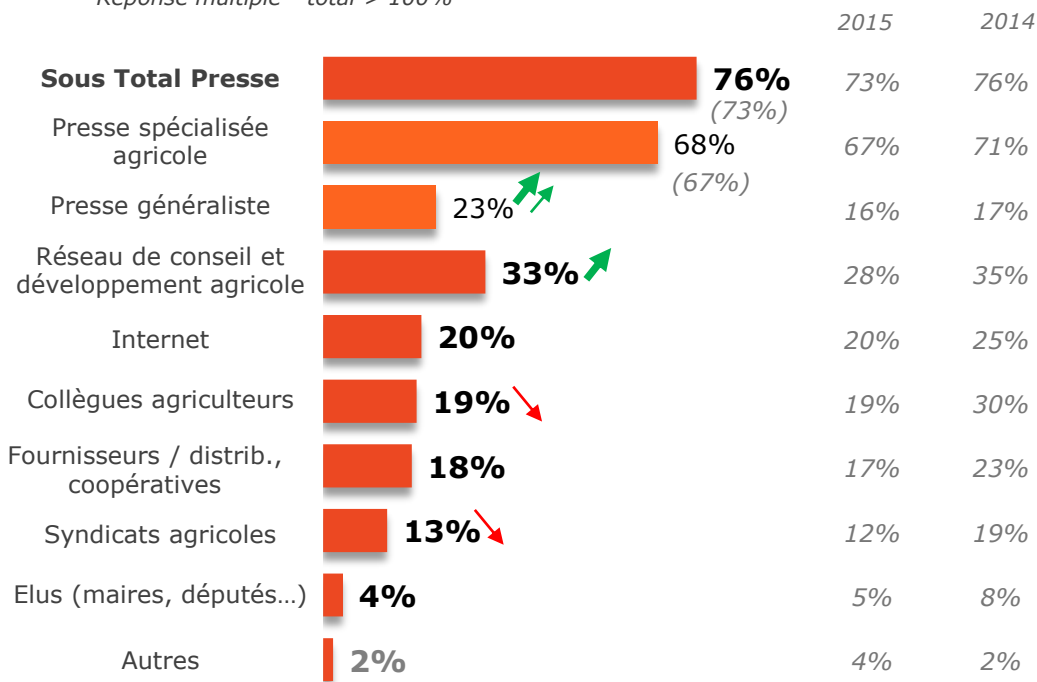
NOTORIETE DE L'AGRO-ÉCOLOGIE, DOUBLE OU TRIPLE PERFORMANCE

Base : ensemble des agriculteurs (800)



COMMENT ?

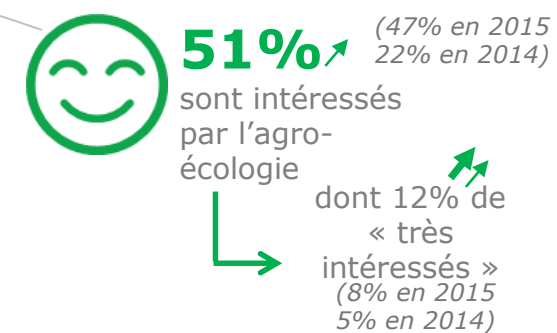
Base : ensemble des agriculteurs qui connaissent (639)
Réponse multiple - total > 100%



Arboriculture / maraîchage : 67%
BTS : 62%

L'agro-écologie, un sujet qui reste majoritairement relayé par la presse.

INTÉRÊT PORTÉ ?



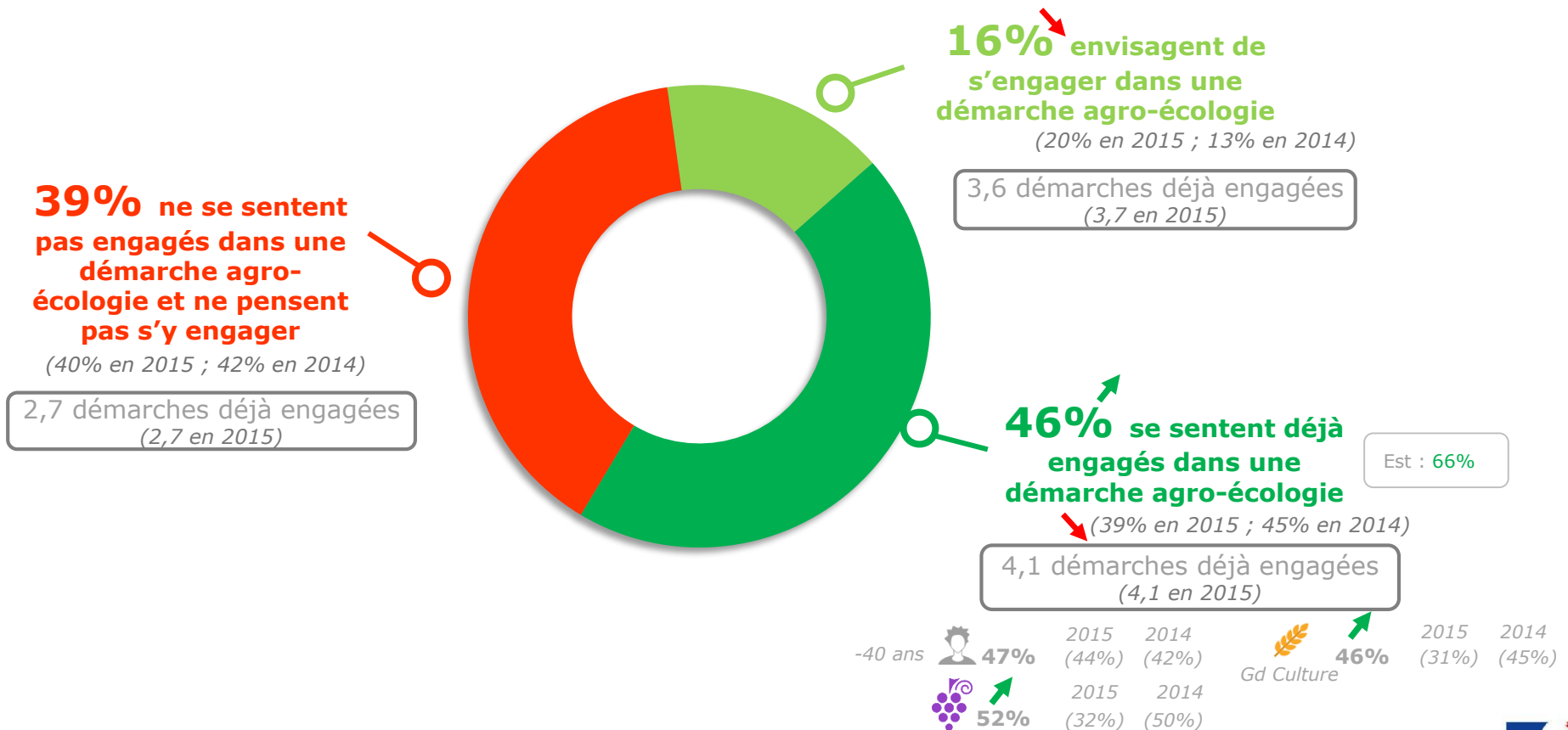
xx% / xx% résultats significativement différents du total
 ↗ ↘ Evolutions significatives vs 2015 / ↗ ↘ Evolutions significatives vs 2014

Près de la moitié des agriculteurs se sentent engagés dans l'agro-écologie (un score en hausse par rapport à 2015).

LES AGRICULTEURS PENSENT-ILS AVOIR ENGAGE LEUR EXPLOITATION DANS UNE DEMARCHE AGRO-ÉCOLOGIE ?

Base : ensemble des agriculteurs (800)

Q11. L'agro-écologie est une démarche de conduite de l'exploitation combinant performance économique et environnementale, en mobilisant les démarches citées précédemment. Diriez-vous que votre exploitation est déjà engagée dans une démarche agro-écologie ? Si non, envisagez-vous de vous y engager d'ici 5 ans ?



xx% / xx% résultats significativement différents du total
 ↗ ↘ Evolutions significatives vs 2015 / ↗ ↘ Evolutions significatives vs 2014

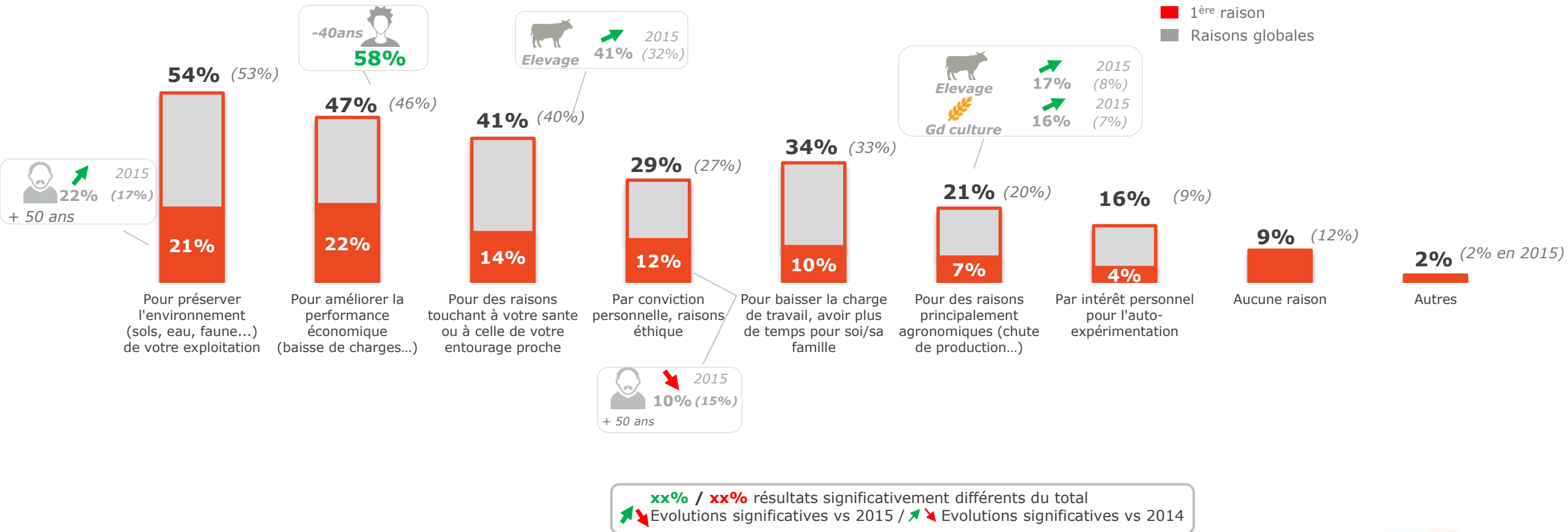
* item non présentés en assisté

3 motifs majeurs d'engagement qui restent les mêmes : préserver l'environnement, améliorer la performance économique de l'exploitation et préserver sa santé.

POUR QUELLES RAISONS S'ENGAGER DANS UNE DEMARCHE AGRO-ECOLOGIQUE ?

Base : ensemble des agriculteurs (800)

A12. Je vais vous citer plusieurs motifs. Quelles sont les 3 principales raisons qui vous ont poussé / vous poussent / pourraient vous pousser à vous engager dans une démarche agro-écologique ? Réponse multiple – total > 100%



Une communication efficace

- ✘ La **notoriété de l'agro-écologie a encore progressé**. En janvier 2017, 83% des agriculteurs disent en avoir entendu parler contre 79% l'année dernière et 50% il y a deux ans.
- ✘ Au-delà d'installer la notoriété de l'agro-écologie, la communication a permis de convaincre un peu plus d'agriculteurs.
 - ✘ 57% se déclarent intéressés par l'agro-écologie (vs 47% l'an dernier et 22% il y a deux ans).
 - ✘ Ils sont 46% à se considérer déjà inscrits dans cette démarche
- ✘ Comme l'année dernière, les principales raisons d'engagement concernent l'environnement et la performance économique.



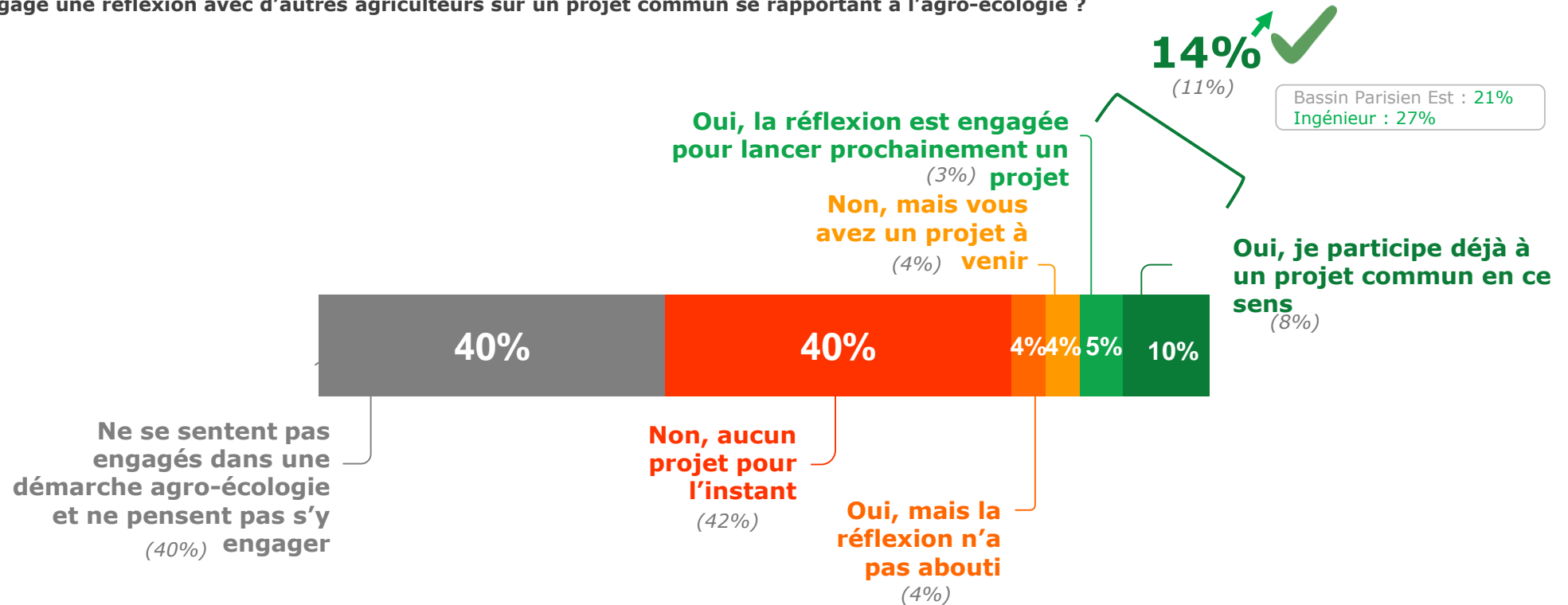
**Quelle est la connaissance
des outils mis à disposition
des agriculteurs ?**

14% déclarent s'être engagés dans une réflexion avec d'autres agriculteurs sur un projet agro-écologique. Un score en légère hausse.

COMBIEN D'AGRICULTEURS ONT-ILS ENGAGE UNE REFLEXION AVEC D'AUTRES AGRICULTEURS SUR UN PROJET COMMUN SUR L'AGRO-ÉCOLOGIE ?

Base : ensemble des agriculteurs (813)

A14. Avez-vous déjà engagé une réflexion avec d'autres agriculteurs sur un projet commun se rapportant à l'agro-écologie ?



23% de ceux qui veulent s'engager davantage dans une démarche agro-écologique évoquent un projet commun avec d'autres agriculteurs (17% en 2015)

xx% / xx% résultats significativement différents du total
↗ ↘ Evolutions significatives vs 2015 / ↗ ↘ Evolutions significatives vs 2014

La notoriété des GIEE en baisse cette année. En 2016, 7% des agriculteurs déclarent faire ou bientôt faire partie d'un GIEE.

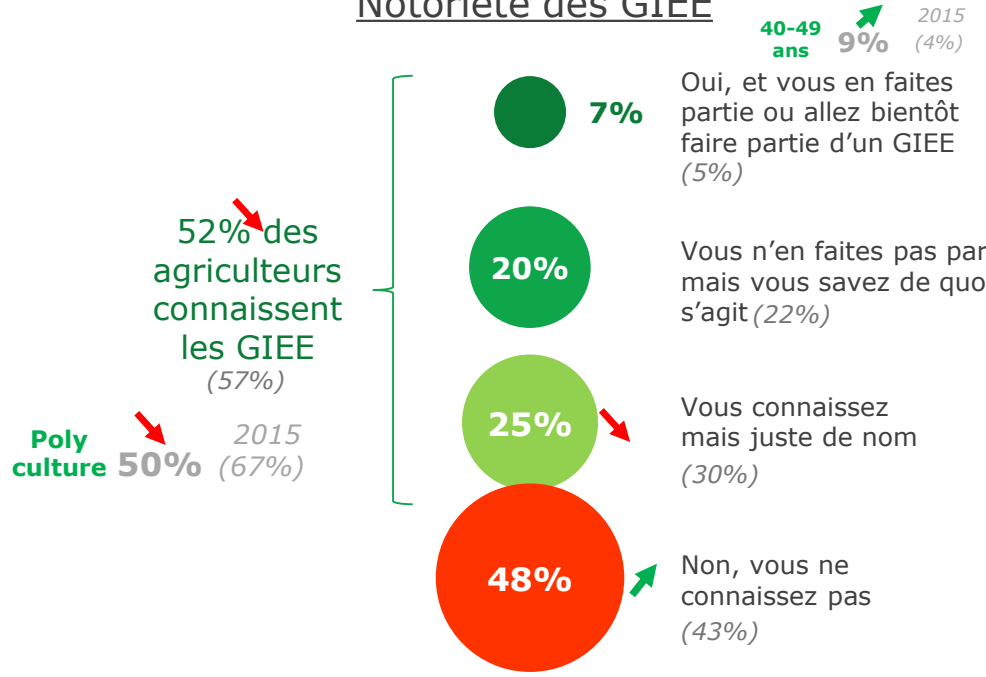
LES AGRICULTEURS CONNAISSENT-ILS ET SONT-ILS MEMBRES D'UN GIEE ?

Base : ensemble des agriculteurs (813)

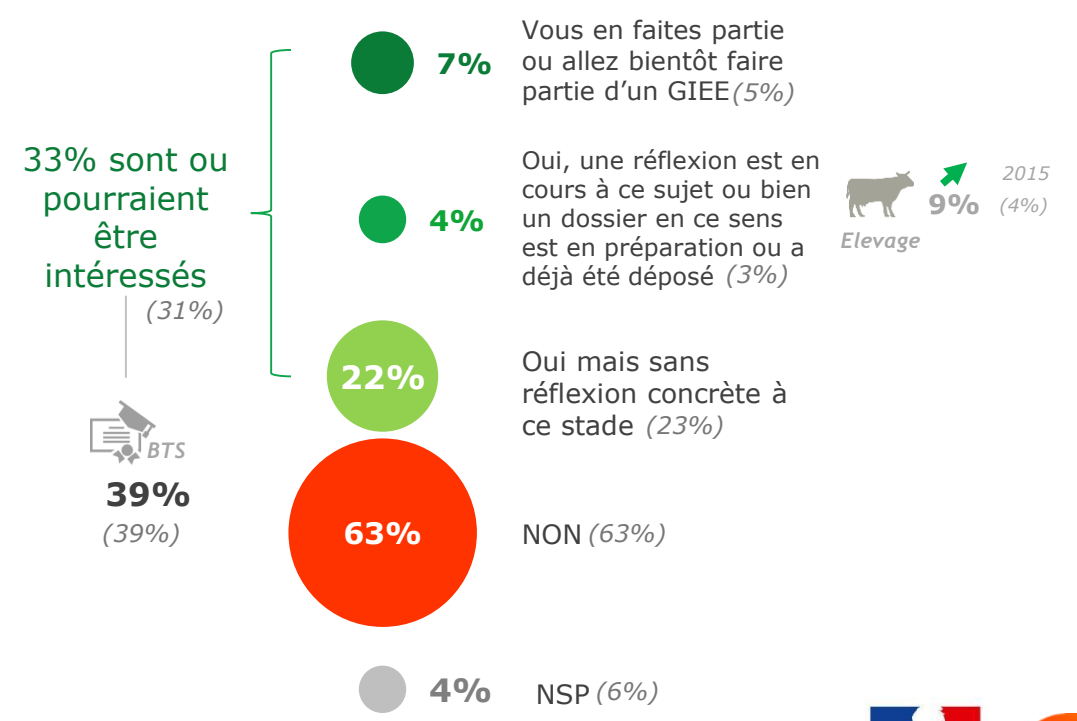
A15. Connaissez-vous les « Groupements d'Intérêts Economique et Environnemental » ou appelés aussi « GIEE » ?

A16. Les GIEE permettent une reconnaissance officielle par l'Etat de l'engagement collectif d'agriculteurs dans la modification ou la consolidation de leurs pratiques en visant une performance économique, environnementale et sociale. Souhaiteriez-vous intégrer un GIEE si vous aviez la possibilité ?

Notoriété des GIEE



Souhait d'intégrer un GIEE



! 10% de ceux qui veulent s'engager davantage dans une démarche agro-écologique font partie ou vont bientôt faire partie d'un GIEE. (10% en 2015)

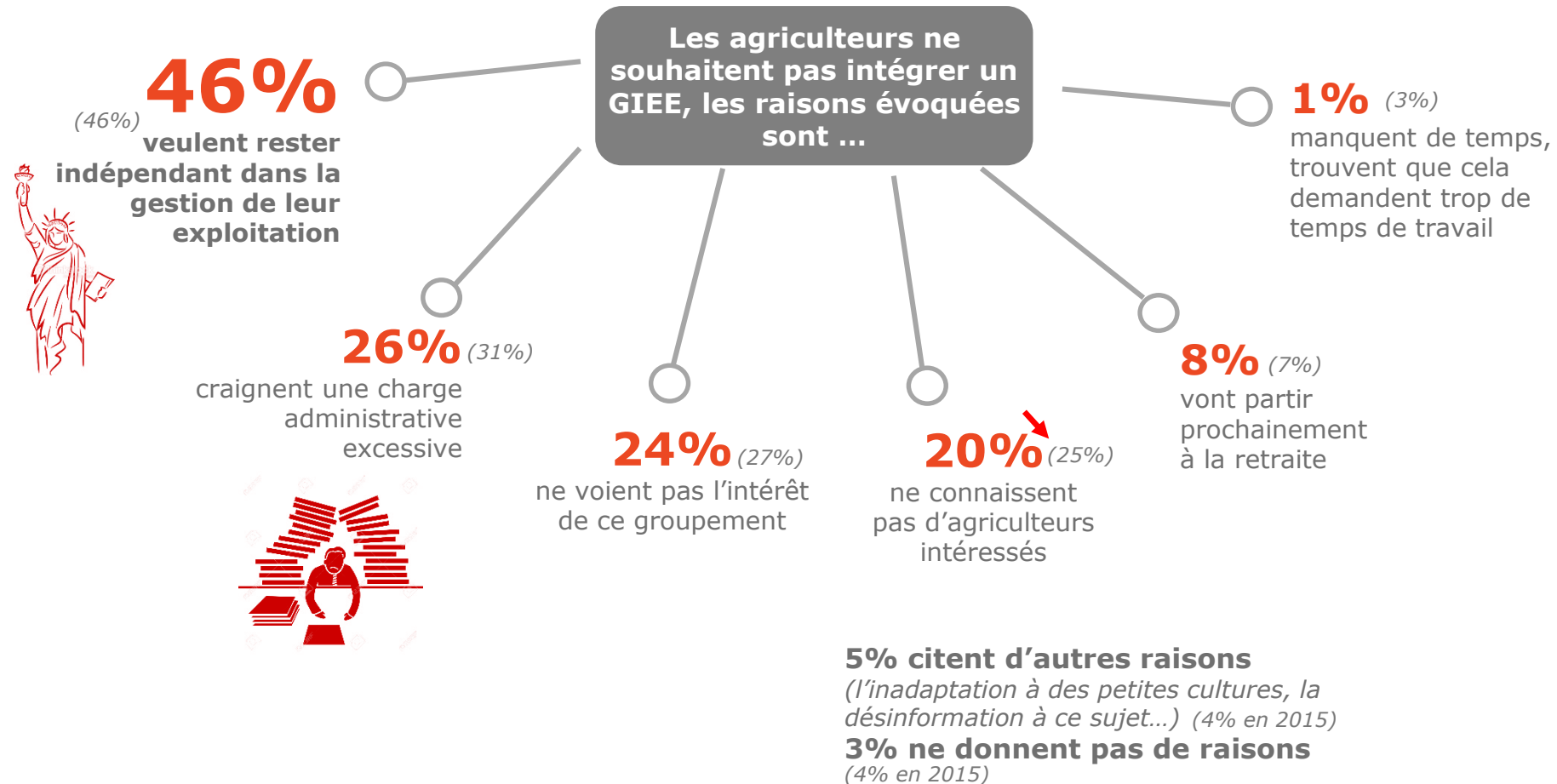
xx% / xx% résultats significativement différents du total
 ↗ ↘ Evolutions significatives vs 2015 / ↗ ↘ Evolutions significatives vs 2014

La volonté de rester indépendant dans la gestion de l'exploitation reste la principale raison pour laquelle les agriculteurs ne souhaitent pas intégrer un GIEE.

POUR QUELLES RAISONS LES AGRICULTEURS NE SOUHAITENT PAS INTEGRER UN GIEE ?

Base : ensemble des agriculteurs ne souhaitant pas intégrer un GIEE (507)

A17. Pour quelles raisons ? Réponse multiple – total > 100%

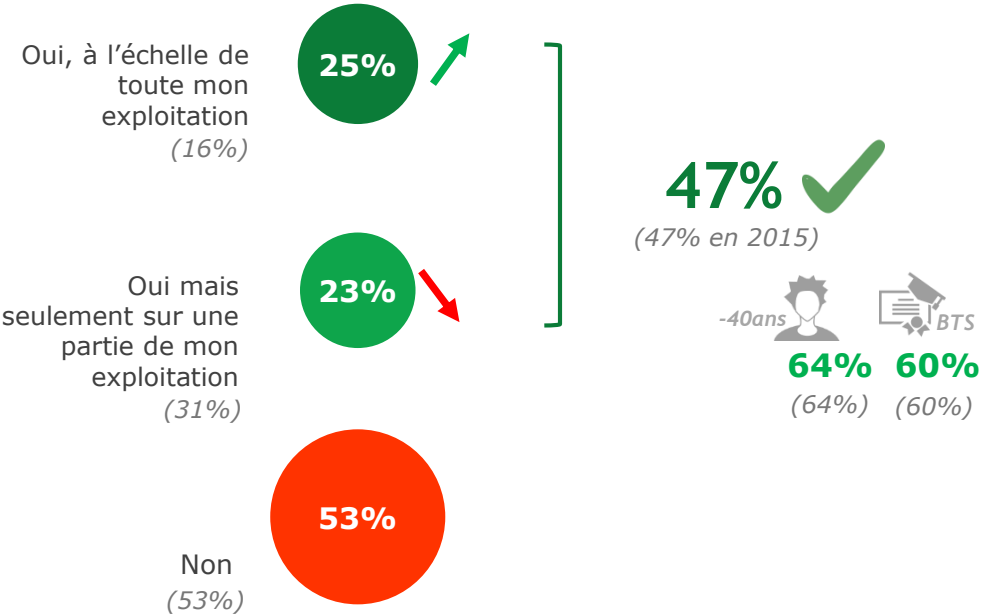


L'outil de diagnostic proposé par le Ministère est encore peu connu (17%)...

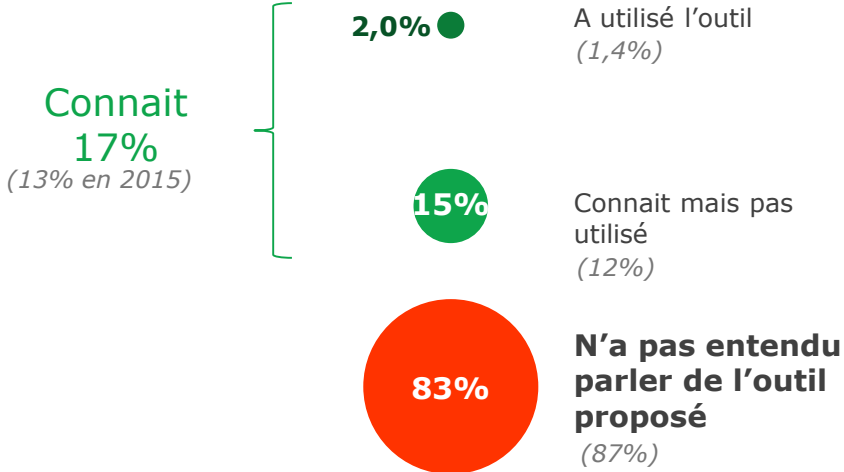
UTILISATION D'UN OUTIL DE DIAGNOSTIC OU DE PILOTAGE ?

Base : ensemble des agriculteurs (813)

A18. Dans la gestion de votre système de production, utilisez-vous un/des outil(s) de diagnostic ou de pilotage ?
A19. L'ACTA et le Ministère de l'Agriculture ont développé un outil de diagnostic à l'échelle de l'exploitation que les agriculteurs peuvent utiliser directement sur LE SITE DIAGAGROECO.ORG. En aviez-vous entendu parler ?



OUTIL DE L'ACTA ET DU MINISTERE



Pas de différence forte entre ceux qui disposent déjà d'un outil ou non

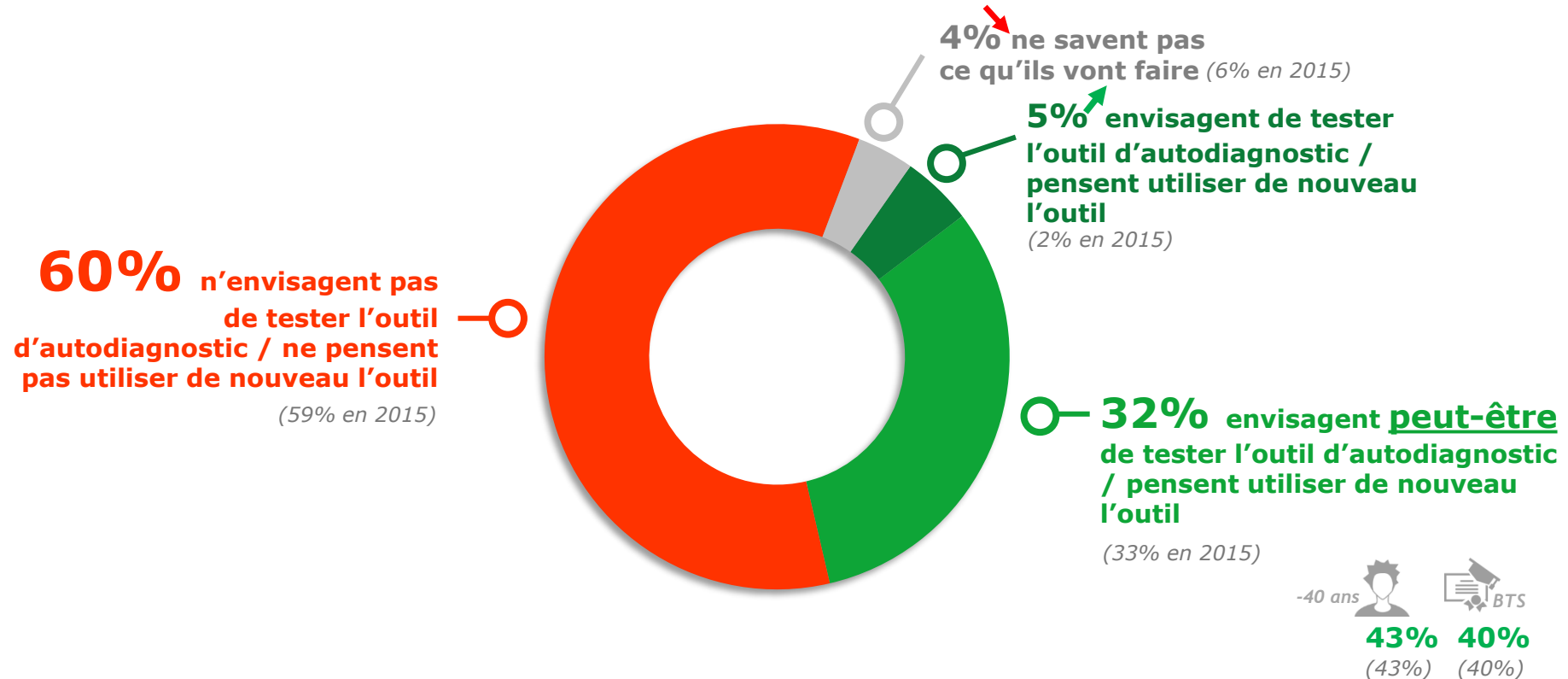
xx% / xx% résultats significativement différents du total
 ↗ ↘ Evolutions significatives vs 2015 / ↗ ↘ Evolutions significatives vs 2014

...même si 37% des agriculteurs sont ouverts à l'idée de l'utiliser

UTILISATION DE L'OUTIL D'AUTODIAGNOSTIC DU MINISTERE A L'AVENIR ?

Base : ensemble des agriculteurs (800)

A21. Envisagez-vous de tester cet outil d'autodiagnostic en 2016 / Pensez-vous utiliser à nouveau cet outil d'autodiagnostic cette année ?



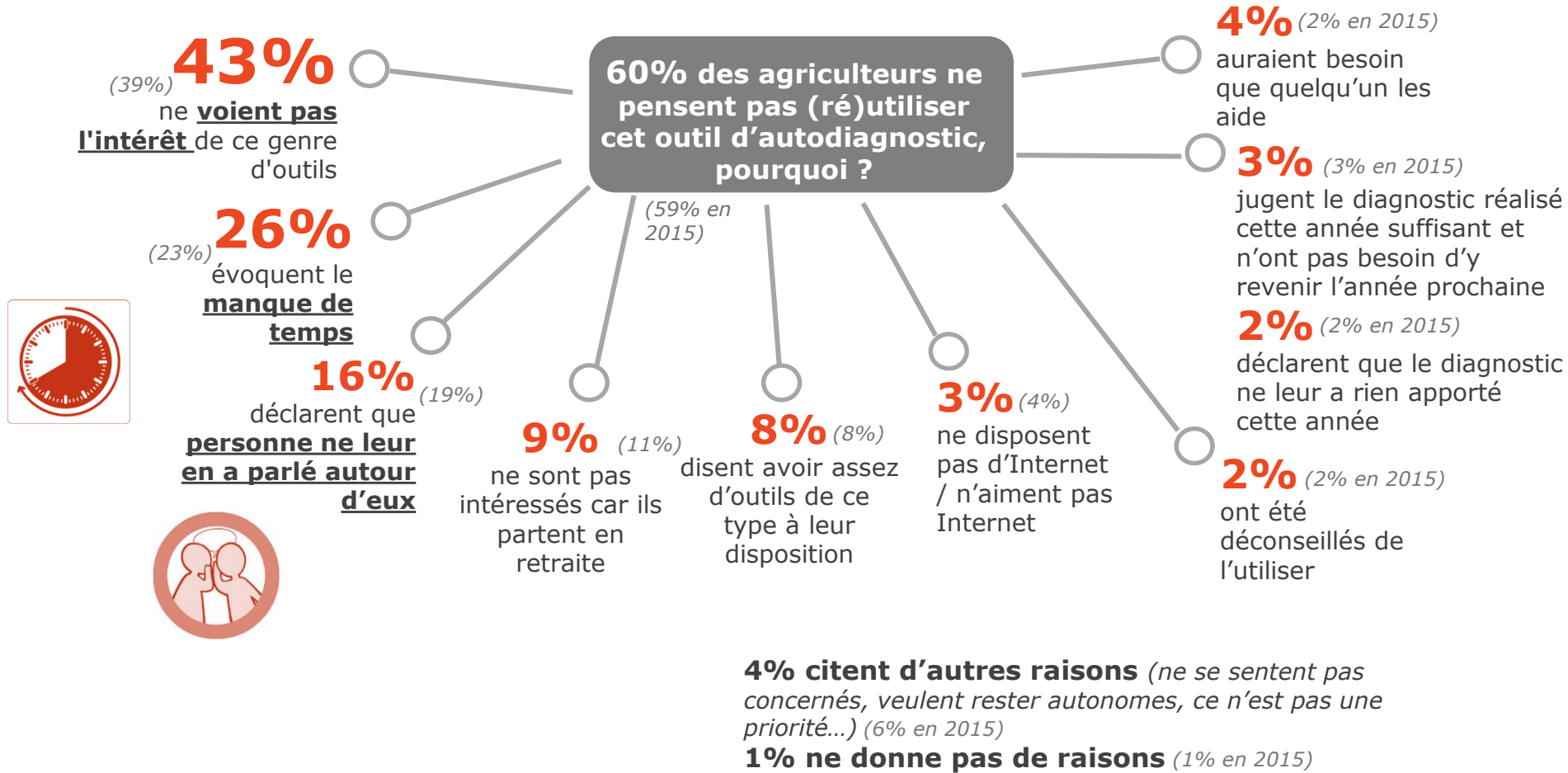
xx% / xx% résultats significativement différents du total
↗ ↘ Evolutions significatives vs 2015 / ↗ ↘ Evolutions significatives vs 2014

Le manque d'intérêt (perçu), le manque de temps et l'absence de bouche-à-oreille restent les principaux freins à lever pour favoriser l'utilisation de l'outil

FREINS A L'UTILISATION DE L'OUTIL DE DIAGNOSTIC ?

Base : ensemble des agriculteurs n'envisageant pas de tester l'outil de diagnostic ou l'utiliser de nouveau (527)

A22. Pour quelles raisons ? Réponse multiple – total > 100%

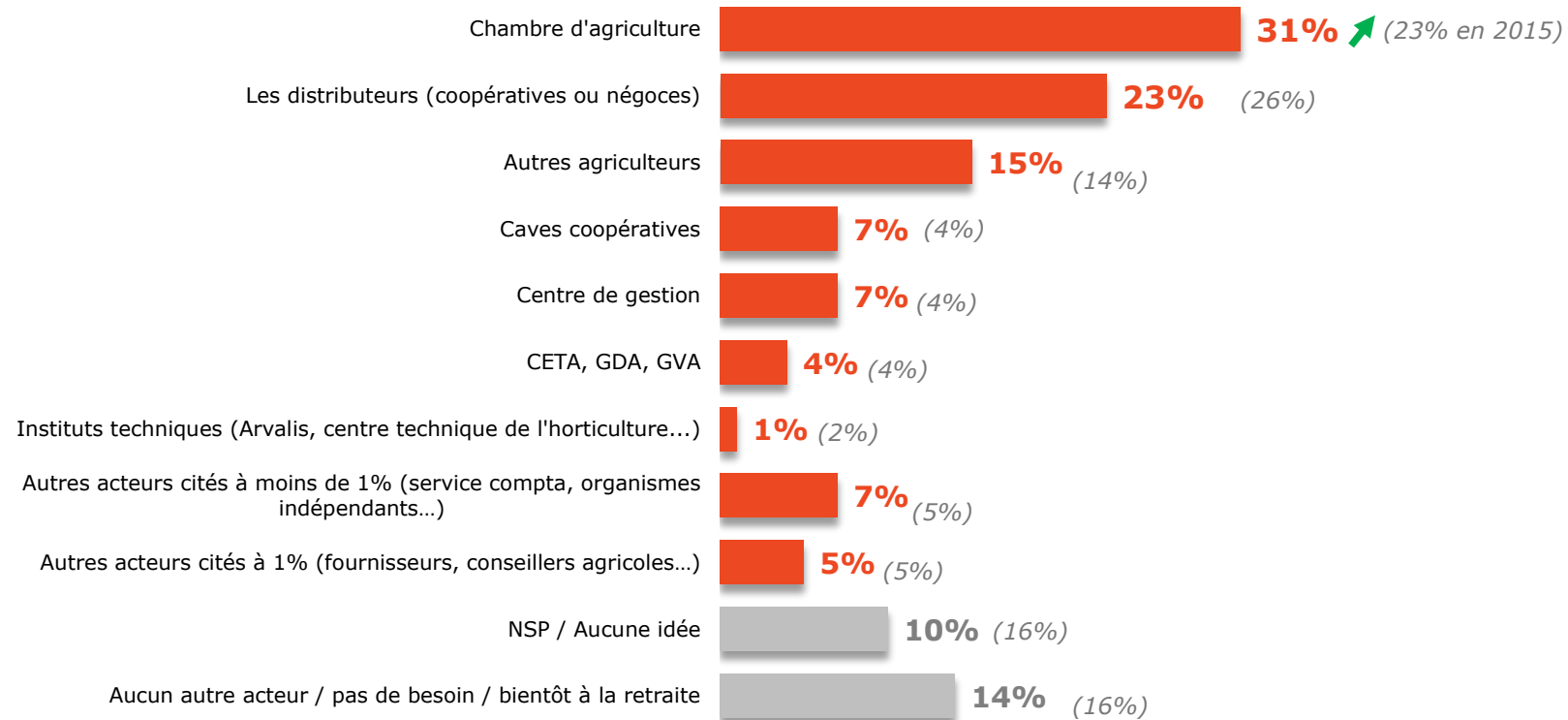


Les chambres d'agriculture deviennent les plus légitimes pour accompagner les agriculteurs dans l'amélioration des performances des exploitations

AVEC QUEL(S) ACTEURS – AGRICOLES OU NON - LES AGRICULTEURS TRAVAILLERONT-ILS DANS LES PROCHAINES ANNEES ?

Base : ensemble des agriculteurs (800)

A23. Avec quels acteurs qu'ils soient du milieu agricole ou non pensez-vous travailler plus étroitement qu'avant dans les prochaines années pour améliorer les performances de votre exploitation ?



↗↘ Evolutions significatives vs 2015 / ↗↘ Evolutions significatives vs 2014

Les GIEE et les projets communs se développent petit à petit

- ✘ 7% des agriculteurs sondés déclarent faire ou bientôt faire partie d'un GIEE (5% en 2015) et 4% ont une réflexion en cours (3% en 2015). En dehors des GIEE, 14% des agriculteurs participent déjà ou ont une réflexion sur un projet commun se rapportant à l'agro-écologie, soit +3 points par rapport à 2015.
- ✘ Néanmoins, un effort de communication reste nécessaire pour développer le dispositif à plus grande échelle : 48% des agriculteurs ne connaissent pas du tout les GIEE et ce pourcentage n'a pas baissé par rapport à l'année dernière.
- ✘ Les principaux freins à faire partie d'un GIEE sont toujours : crainte d'une intrusion dans la gestion de leur exploitation (46% de citations), crainte de charges administratives excessives (27%), 24% déclarent ne pas y voir d'intérêt et 20% n'ont pas trouvé dans leur entourage d'autres agriculteurs prêts à s'engager. Cette dernière raison étant en baisse cette année.

L'outil d'autodiagnostic : manque de visibilité

- ✘ Près de la moitié des agriculteurs utilisent un outil de diagnostic pour leur exploitation (davantage chez les moins de 40 ans et ceux ayant au moins un BTS). Ils sont encore peu nombreux (17%) à connaître l'outil proposé par l'ACTA et le ministère, malgré une légère progression de sa notoriété par rapport à l'année dernière (13%).
- ✘ Pourtant 37% sont potentiellement prêts à utiliser cet outil, lequel demande manifestement davantage de soutien et promotion de la part des conseillers techniques. En effet, ceux qui ne le souhaitent pas évoquent leur désintérêt face à ce type d'outil en général (43% de citations), le manque de temps (16%), l'absence de notoriété de l'outil/bouche-à-oreille (16%)

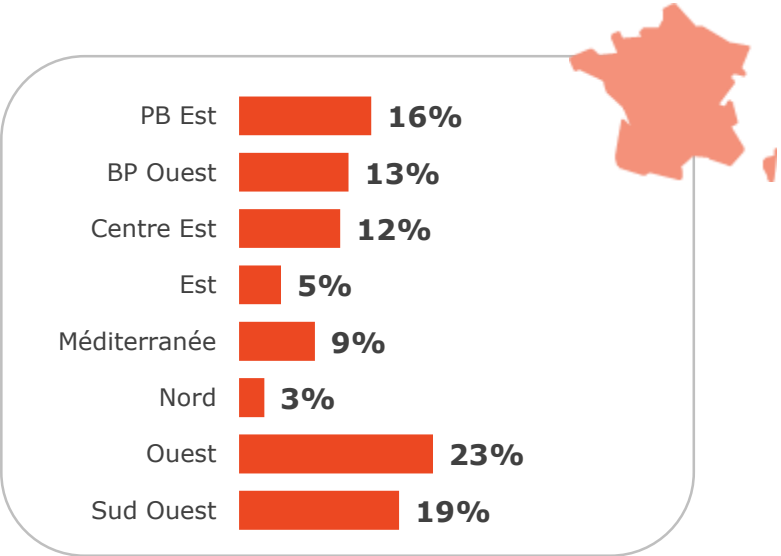
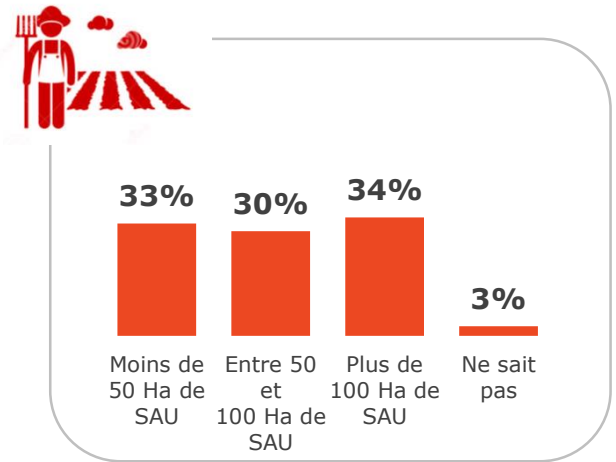
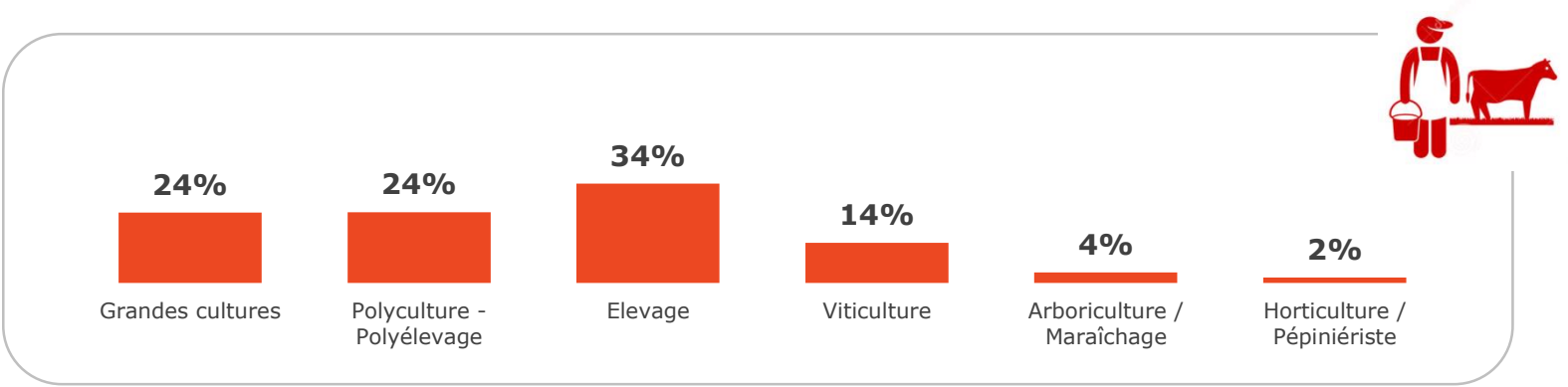
- ✘ Les plus jeunes, **les moins de 35 ans**, sont **83%** à réaliser au moins 3 démarches agro-écologiques (73% pour l'ensemble des agriculteurs).
- ✘ 56% des moins de 40 ans déclarent **avoir des pratiques agricoles innovantes** ou qui ne se font pas couramment.
- ✘ Ces derniers sont **88%** à avoir entendu parler de l'agro-écologie, **double ou triple performance, une proportion plus élevée (en tendance)** que pour l'ensemble des agriculteurs interrogés cette année (83%).
- ✘ Leurs motivations principales portent davantage sur l'amélioration de la performance économique (58% vs 47% au total)
- ✘ Les **plus jeunes sont plus nombreux** (28% vs 14%) à déjà participer à un projet commun se rapportant à l'agro-écologie **ou à avoir engagé une réflexion** pour lancer prochainement un projet.



Profil des agriculteurs interrogés

Profil des agriculteurs interrogés

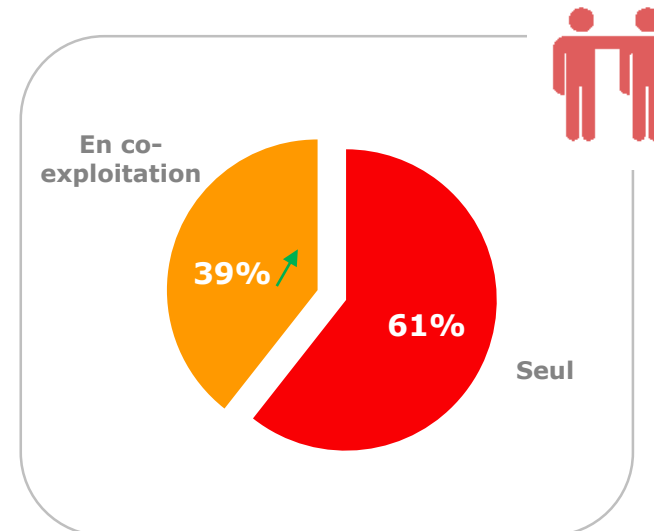
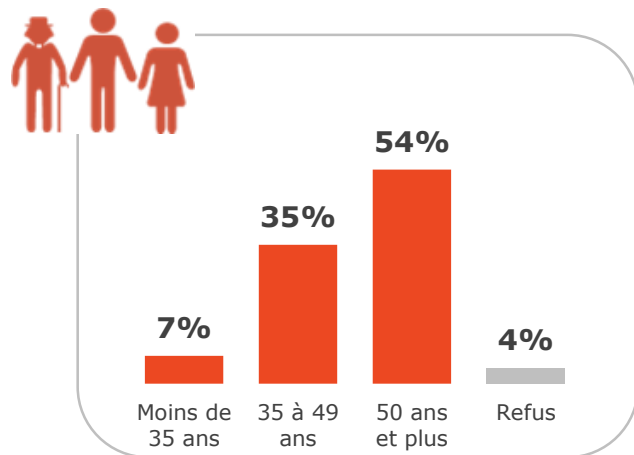
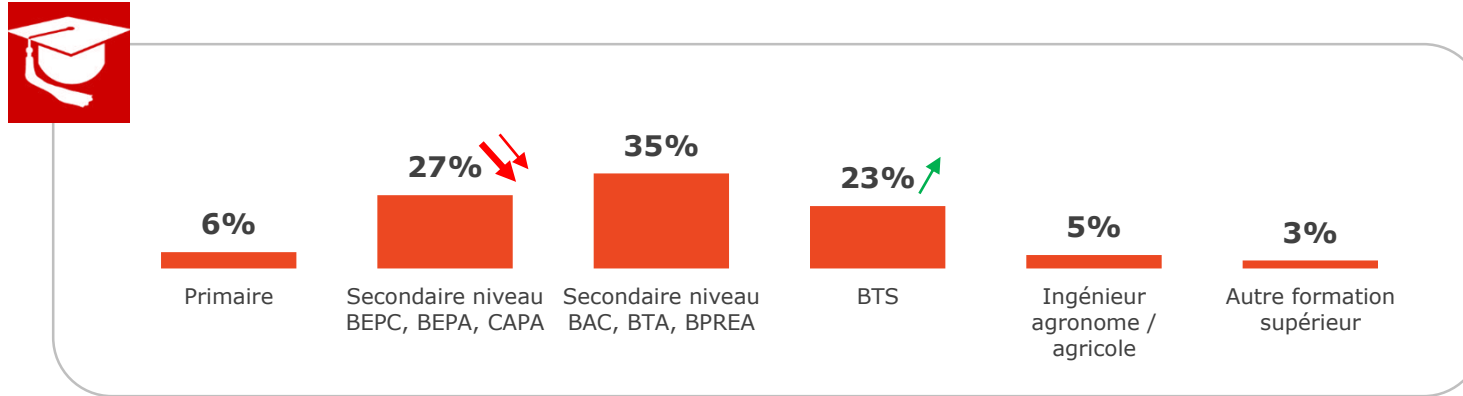
Base : ensemble des agriculteurs (800)



↗↘ Evolutions significatives vs 2015 / ↗↘ Evolutions significatives vs 2014

Profil des agriculteurs interrogés

Base : ensemble des agriculteurs (800)



↗↘ Evolutions significatives vs 2015 / ↗↘ Evolutions significatives vs 2014