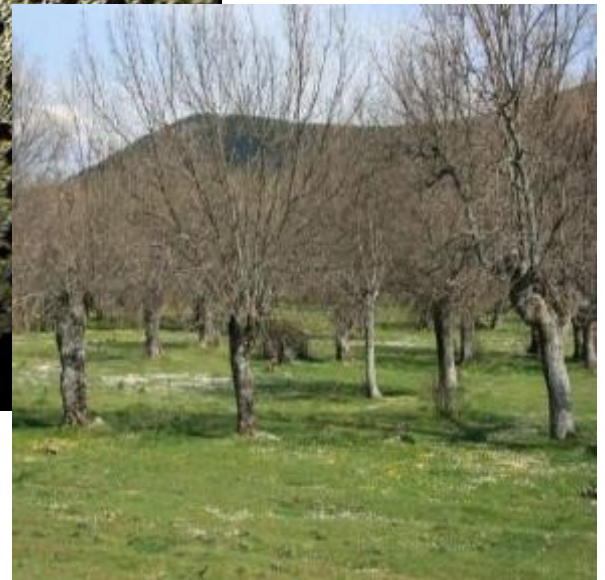
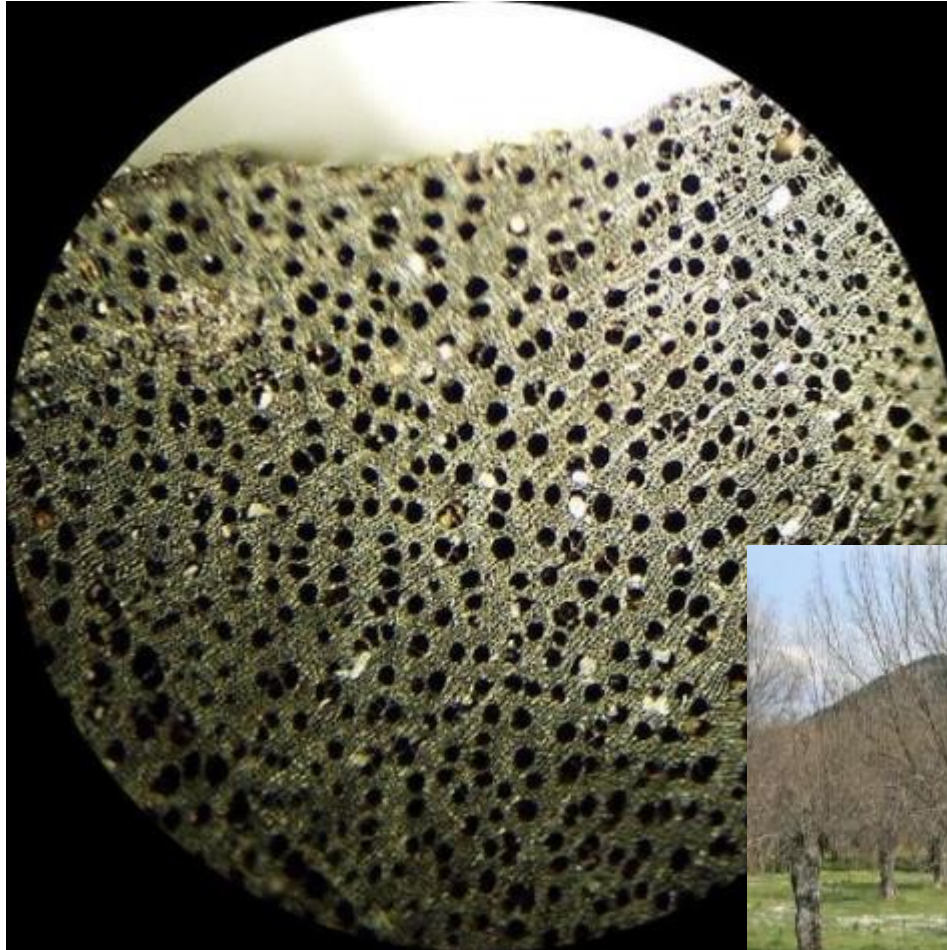


## Définition et diversité des systèmes agroforestiers en France



Fabien Liagre (AGROOF, co-animateur RMT – Membre de l'Afac-Agroforesterie)

# Premières traces d'Agroforesterie en France...



Stéphanie Thiebault, 2005

L'apport du fourrage d'arbre dans l'élevage  
depuis le néolithique

# Des systèmes anciens peu reconnus...



Le bocage dans le Perche: près de Nogent-le-Rotrou (Eure-et-Loire). - CI L.P.V.A.

# Jusque dans les DOM...



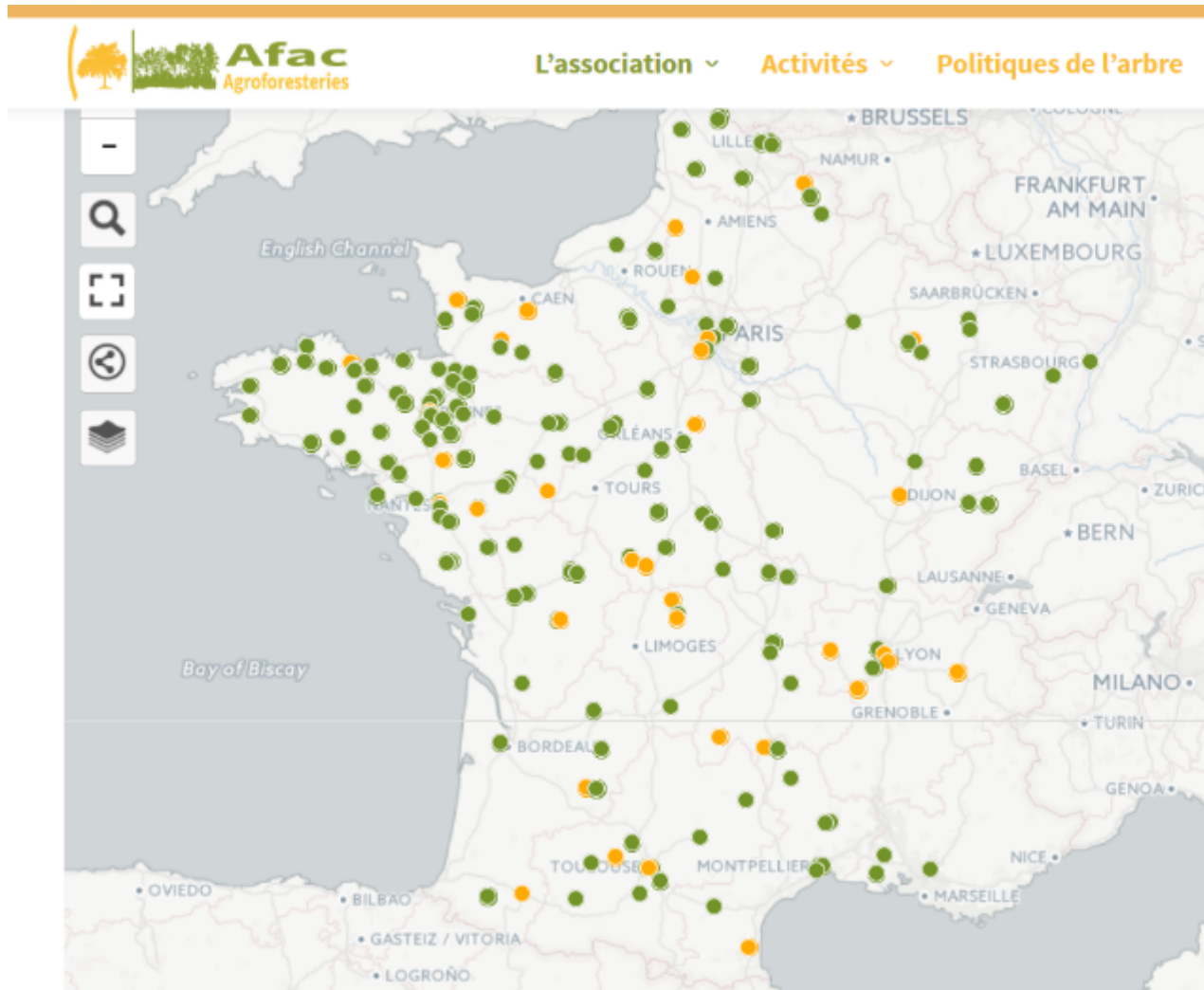
# La France pionnière en Europe? mais qui revient de loin...



Le bocage dans le Perche, près de Nogent-le-



# Un réseau d'opérateurs unique en Europe? 160 organismes de terrain au sein de l'AFAC



# Et une diversité de systèmes agroforestier très élevée

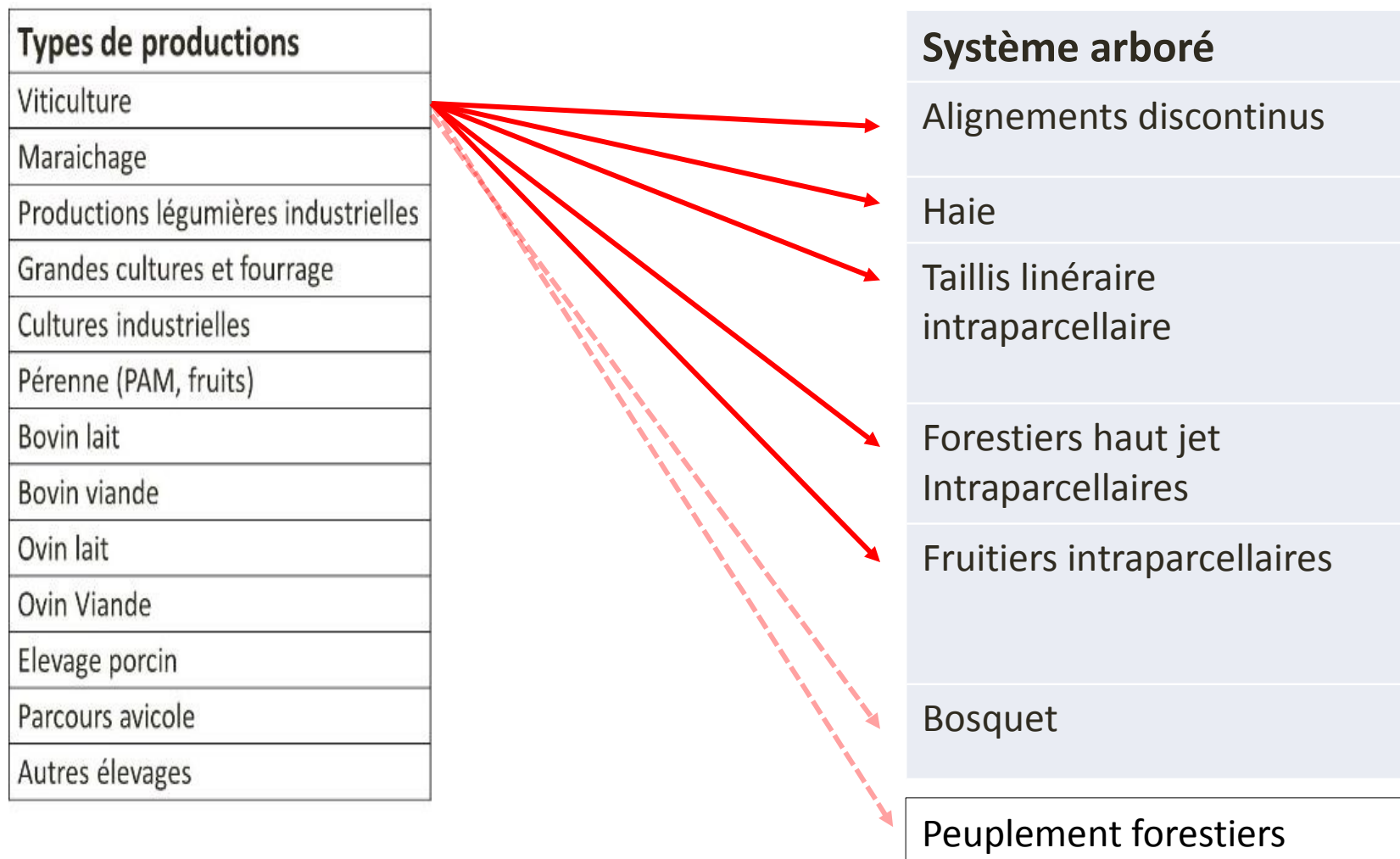


# L'arbre redevient une source de diversification





# Tentative de typologie des systèmes



# Importance des surfaces agroforestières en France...

Depuis 2007 et le projet CAS DAR Agroforesterie, manque d'informations supplémentaires... Outil statistique en projet

<b>SYSTEMES TRADITIONNELS</b>	<b>SURFACE (HA)</b>	<b>Agriculteurs</b>
Pré-verger	140 000 ha	40 000
Noyeraies agroforestières	4 000	1 000
Peupleraies associées	6 000	1 000
Olives et cultures associées	3 000	1 500
Chêne truffier + vigne / lavande	2 000	400
Vergers et maraîchage	2 000	700
Systemes Outre-mer	?	?
<b>TOTAL</b>	<b>168 000 ha</b>	<b>44 600</b>
<b>Bocage, Haie</b>	<b>500 000 km</b>	<b>300 000 ?</b>

Sources: Safe 2005, Projet Agroforesterie DAR2006

***Agroforesterie intraparcellaire? 10 à 15 000 ha?***

# RMT

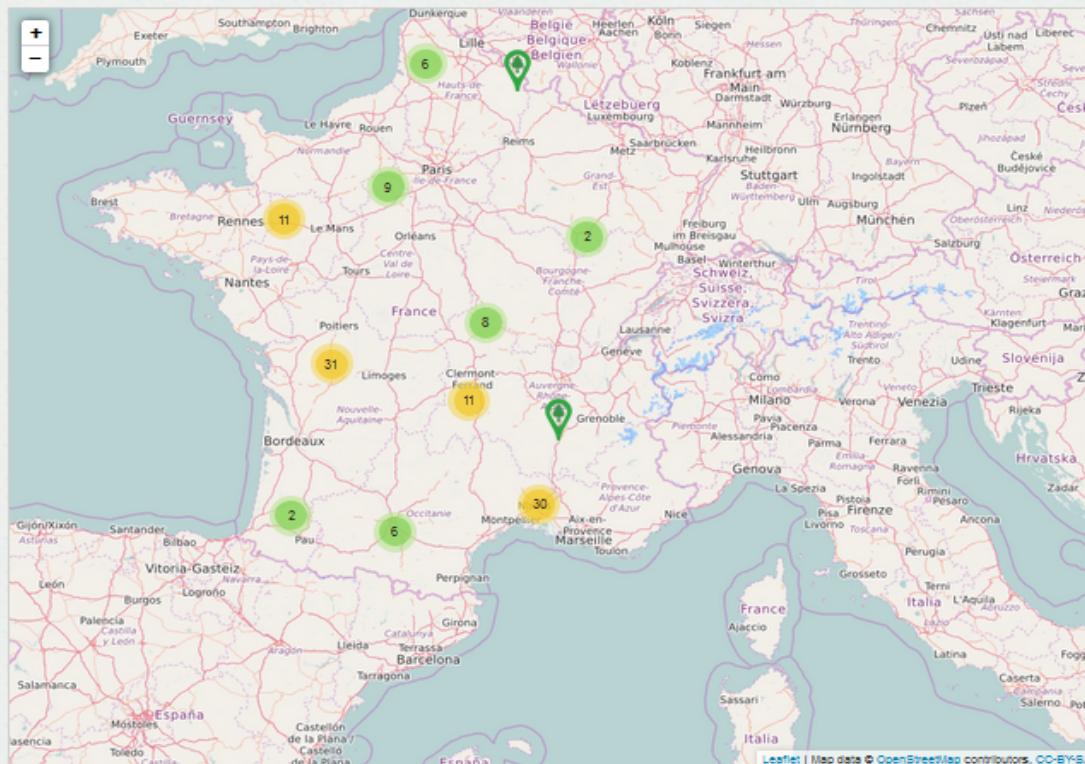
## AGROFORESTERIES

Action réalisée dans le cadre de l'Action 1 du RMT sous l'animation de la SCOP Agroof et en partenariat avec les organismes impliqués.

Cette base de données géolocalisées présente les sites agroforestiers recensés par les partenaires du RMT mais également hors RMT (réseau Chambres d'Agriculture, membres du réseau de l'Association Française des Arbres Champêtres et Agroforesterie, réseau lycées agricoles).

**1** Pour ajouter un ou plusieurs sites, utilisez le questionnaire ou le fichier à télécharger et à envoyer à [Hélène Le Gallic-AGROOF SCOP](#)

**⚠** Les informations diffusées pour chaque site respectent la confidentialité des agriculteurs qui ne sont pas nommés. Un ou plusieurs référents techniques sont par contre indiqués. Merci de prendre contact avec eux pour toute question sur le ou les sites en question. Un référent est généralement en lien avec le site lui-même (accompagnement dans la mise en place et le suivi du projet) ou avec un projet de R&D qui a utilisé le site pour des actions de recherche (avec rapport ou information disponible sur demande).



Les organismes ayant participé à cette base:

#### Partenaires fondateurs

- o Chambre d'Agriculture de Loir-et-Cher
- o INRA : UMR System, UR AGPF, UE Diascope, UMR Dynafor, UMR écoDéveloppement, UMR EcoSols, UE Ferlus, UMR Piaf, UR SAD-Paysage, UMR SAS
- o SCOP AGROOF (animateur de l'action)
- o Institut Polytechnique LaSalle Beauvais
- o Chambre d'Agriculture de l'Hérault
- o AFAC-Agroforesteries
- o Bergerie Nationale
- o Chambre Régionale d'Agriculture de Bourgogne
- o Centre National de la Propriété Forestière-Institut pour le Développement Forestier
- o Groupe de Recherche en Agriculture Biologique
- o Institut Technique de l'Agriculture Biologique

#### Partenaires associés

- o Chambres Départementales et Régionale d'Agriculture de Poitou-Charentes
- o Chambre Régionale d'Agriculture des Pays de Loire
- o Chambre d'Agriculture de la Manche
- o Institut de l'Élevage
- o Chambre d'Agriculture de l'Eure
- o Chambre d'Agriculture de la Drôme
- o Chambre d'Agriculture de la Haute-Marne
- o APCA
- o Bureau d'Etudes ALCINA

## Les données figurant sur le pop-up :

Parcelle : parcelle 1 à n

**Commune** : Etoile-sur-Rhône

**Coordonnées** : 4.88, 44.81

**Surface** : 3 ha

**Système agricole** : Grandes cultures et fourrage, perenne (pam, fruits)

BLOC 1 à n

**Vocation** : Agroforesterie

**Mode de conduite** : Biologique

**Année de début** : 2013

**Projets** : Agforward,RMT,VERTICAL (DEPHY EXPE Ecophyto), SMART

**Nature** : Fruitiers intraparcellaires

**Essences** : Pêcher

**Densité** : 200

**Distance interligne** : 6

Aménagement

Mode de conduite des arbres



**Site** : Plate-forme TAB (Techniques Alternatives et Biologiques)

**Parcelle** : parcelle A

**Commune** : Etoile-sur-Rhône

**Coordonnées** : 4.88, 44.81

**Surface** : 3 ha

**Système agricole** : Grandes cultures et fourrage, perenne (pam, fruits)

BLOC 1

**Vocation** : Agroforesterie

**Mode de conduite** : Biologique

**Année de début** : 2013

**Projets** : Aaforward.RMT.VERTICAL (DEPHY

# Comment accompagner cette diversité?

- Il existe 1001 agroforesteries...
- Reconnaître l'évolution des pratiques sans forcément rejeter le passé...



- Développer nos connaissances avec des outils collectifs?
- La place du réseau est essentielle...

***Mais de quel réseau parle-t-on? RMT? Réseau Rural?***

***Comment travailler ensemble?***