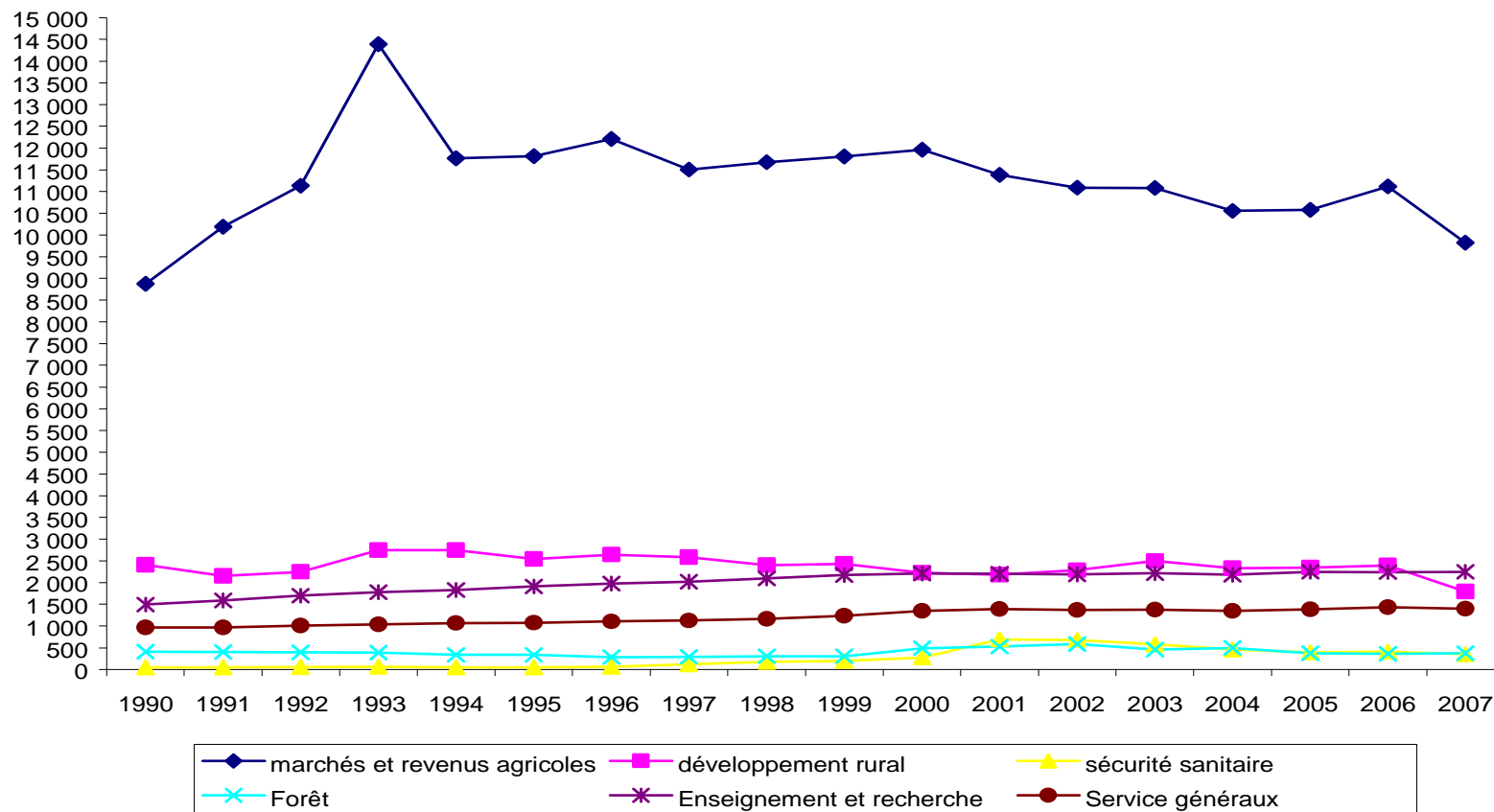




Les concours publics à l'agriculture en 2007



Les concours publics à l'agriculture par domaine

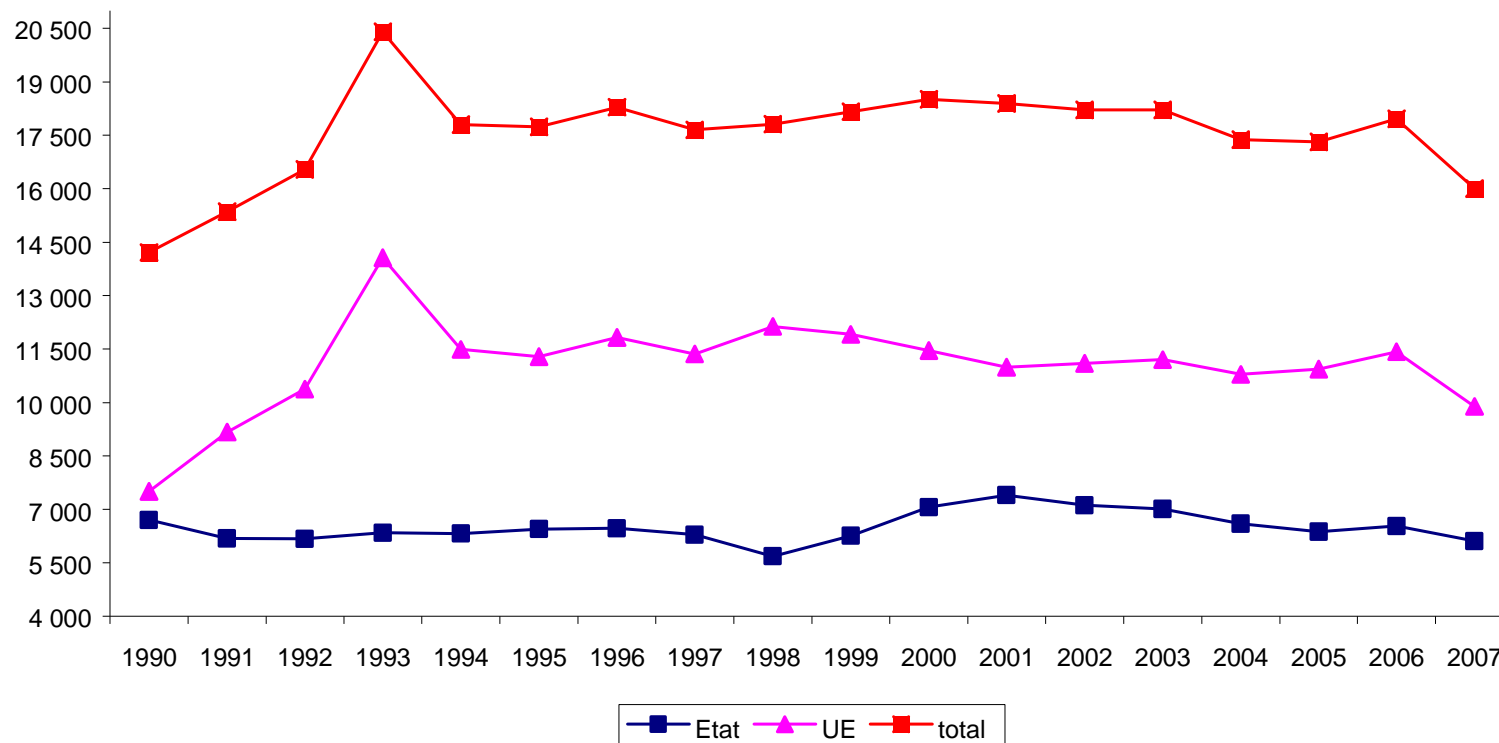


Unité : million d'euros de l'année 2007 (déflateur : prix du PIB)

Source : MAP - SAFSL



Les concours publics à l'agriculture par origine de financement

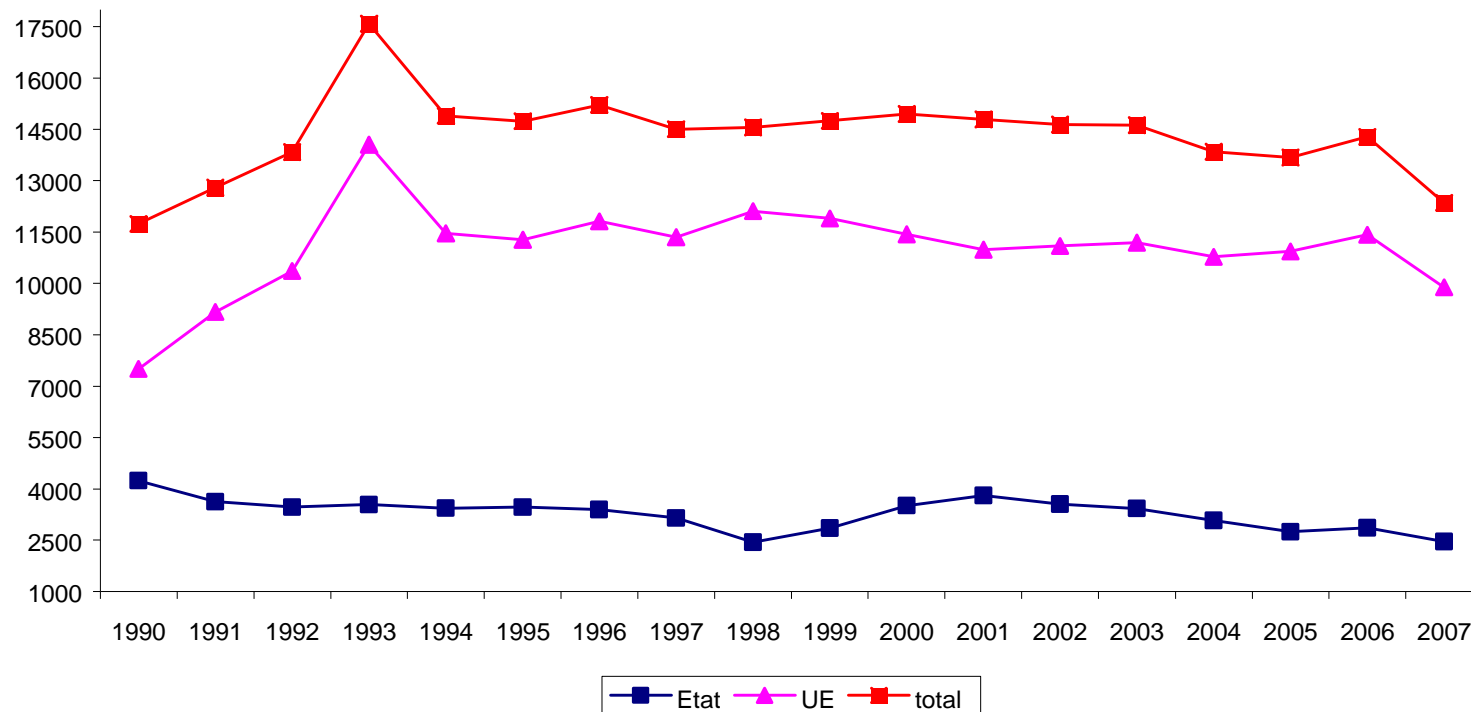


Unité : million d'euros de l'année 2007 (déflateur : prix du PIB)

Source : MAP - SAFSL



Les concours publics à l'agriculture hors enseignement-recherche et services généraux par origine de financement

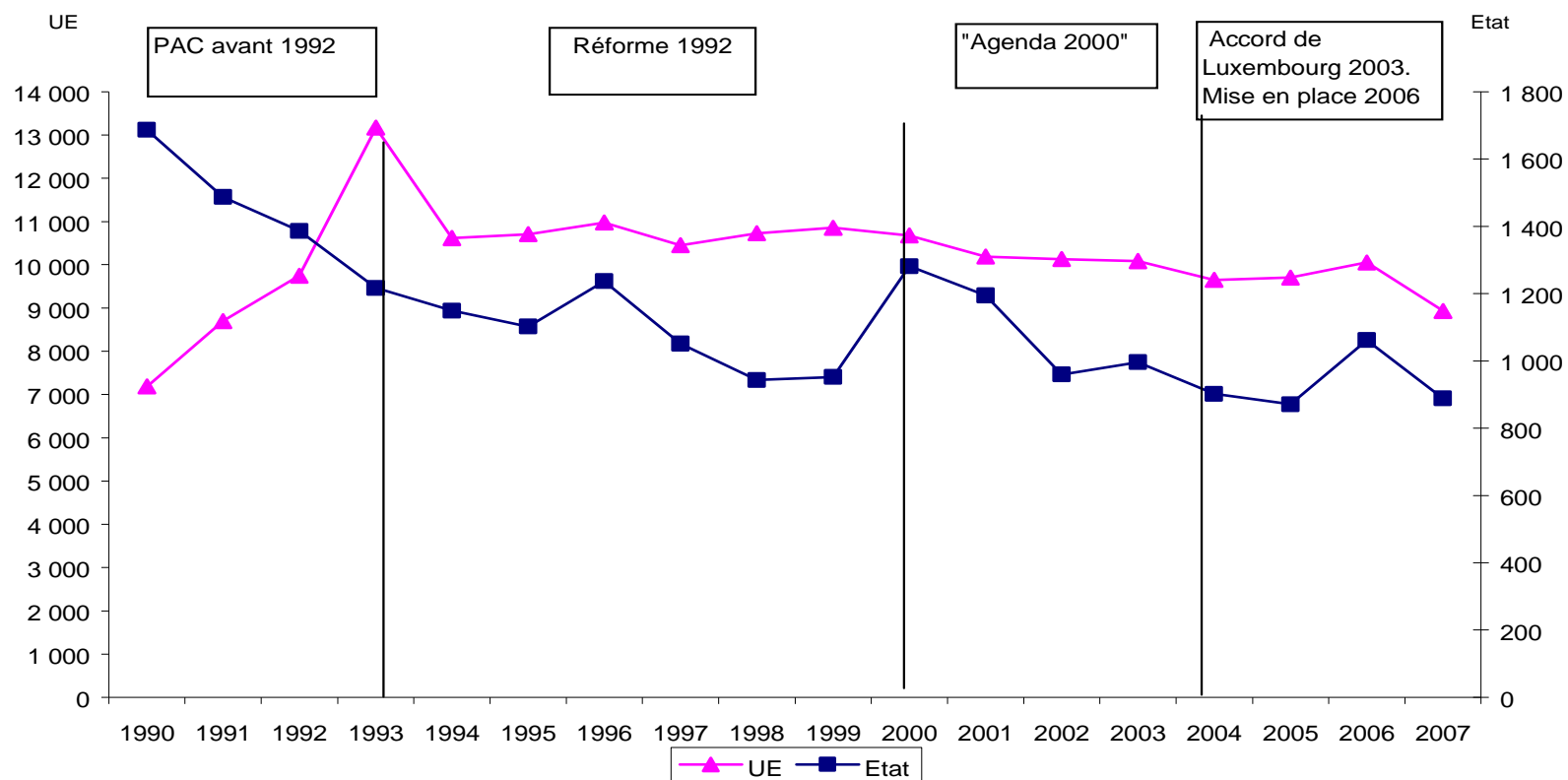


Unité : million d'euros de l'année 2007 (déflateur : prix du PIB)

Source : MAP - SAFSL



Les concours publics aux marchés et revenus agricoles par origine de financement

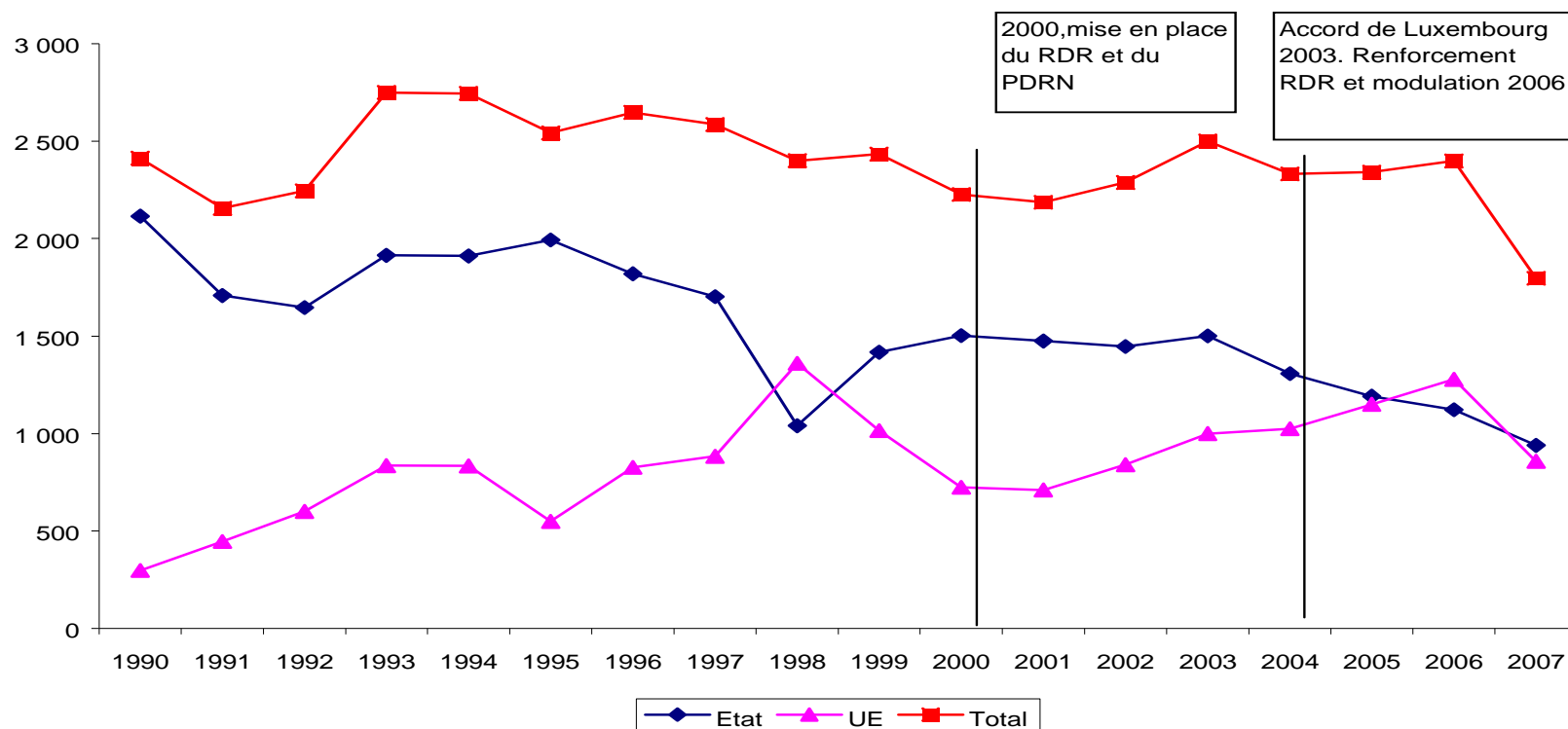


Unité : million d'euros de l'année 2007 (déflateur : prix du PIB)

Source : MAP - SAFSL



Les concours publics au développement rural par origine de financement



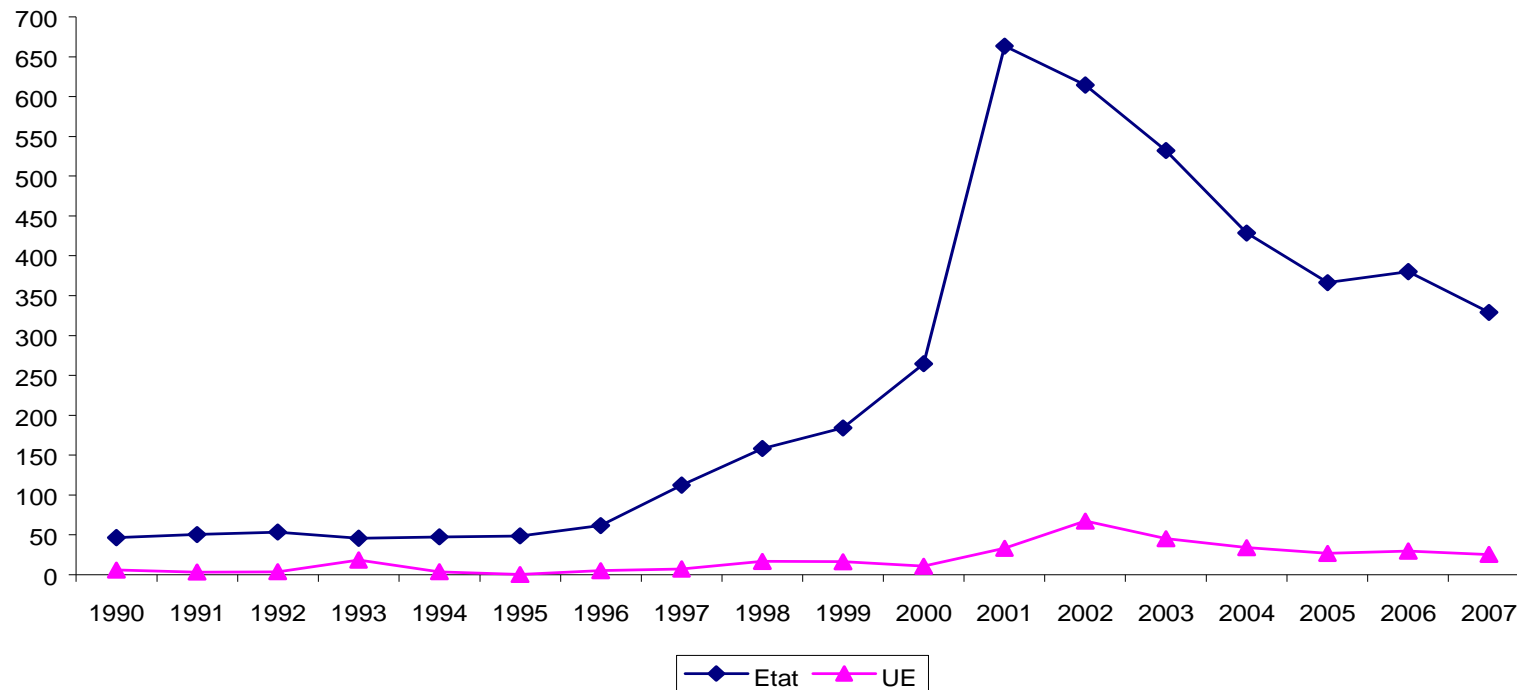
Note : en 1998, important fonds de concours de l'UE

Unité : million d'euros de l'année 2007 (déflateur : prix du PIB)

Source : MAP - SAFSL



Les concours publics à la sécurité sanitaire par origine de financement



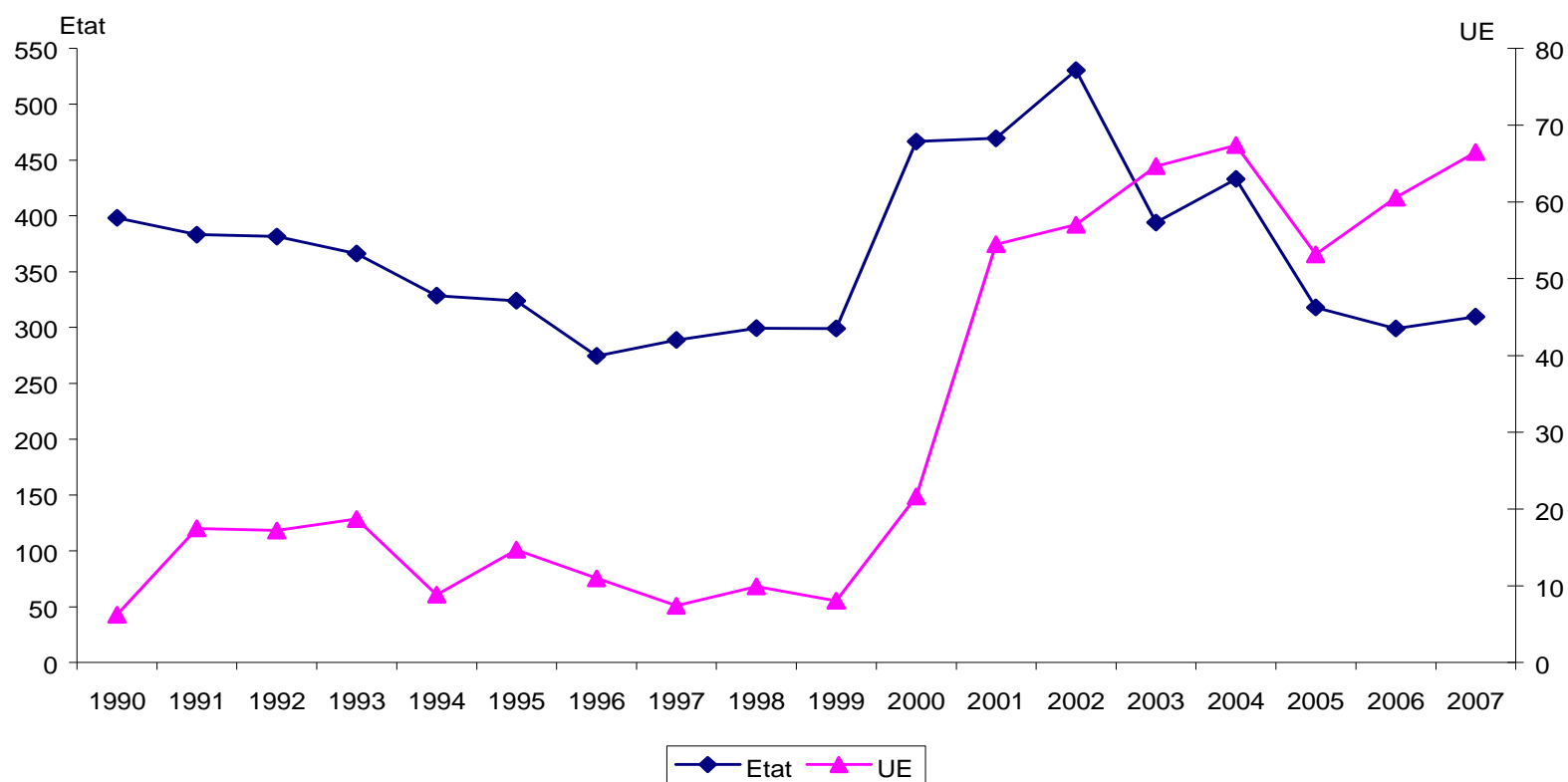
Note : Pic 2001 - ESB, farines animales et abattages

Unité : million d'euros de l'année 2007 (déflateur : prix du PIB)

Source : MAP - SAFSL



Les concours publics au secteur forêt par origine de financement

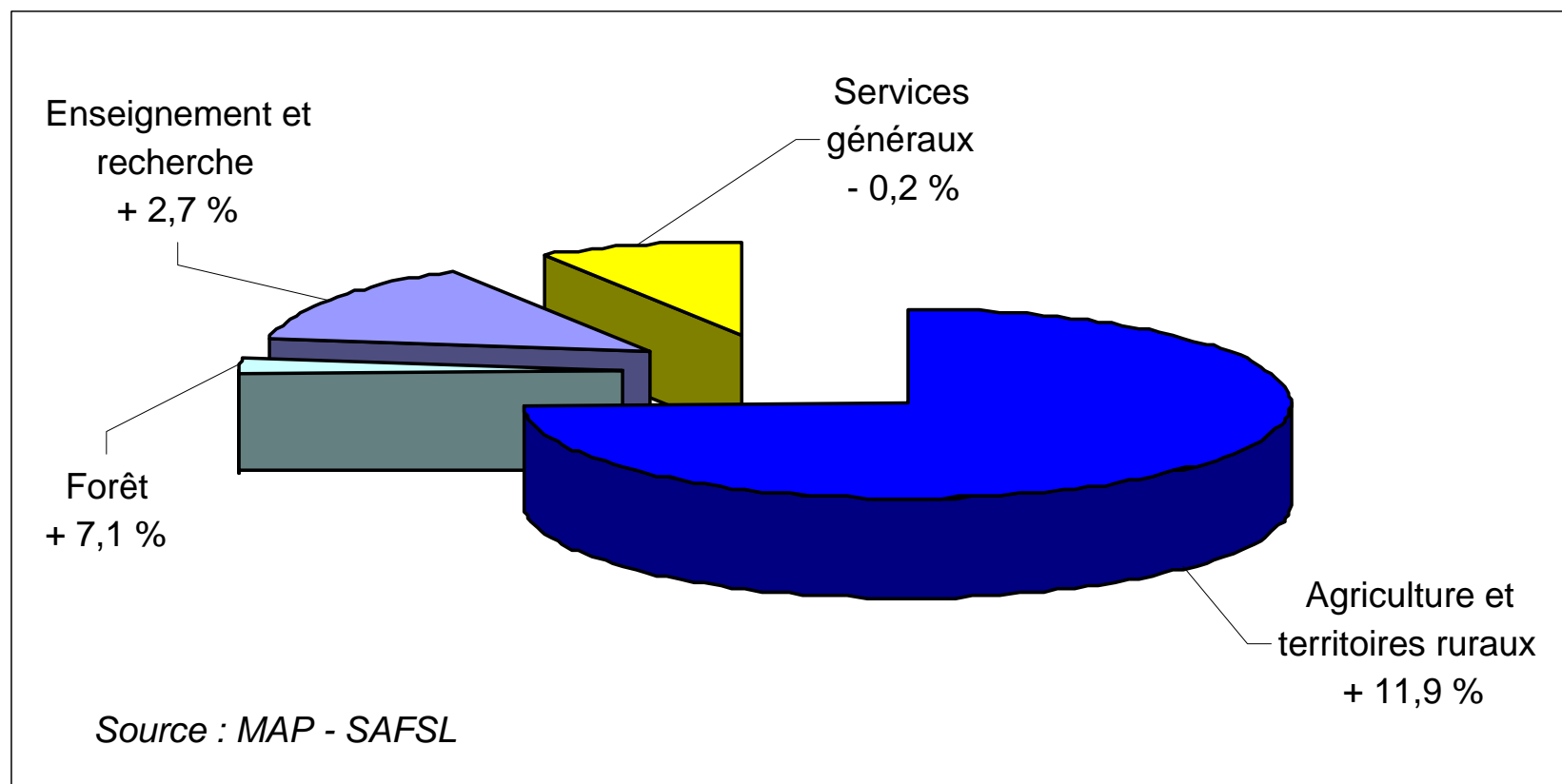


Unité : million d'euros de l'année 2007 (déflateur : prix du PIB)

Source : MAP - SAFSL



En 2007, les concours publics à l'agriculture s'élèvent à 16 Md€, soit – 8,7 % (- 1,5 Md€) par rapport à 2006

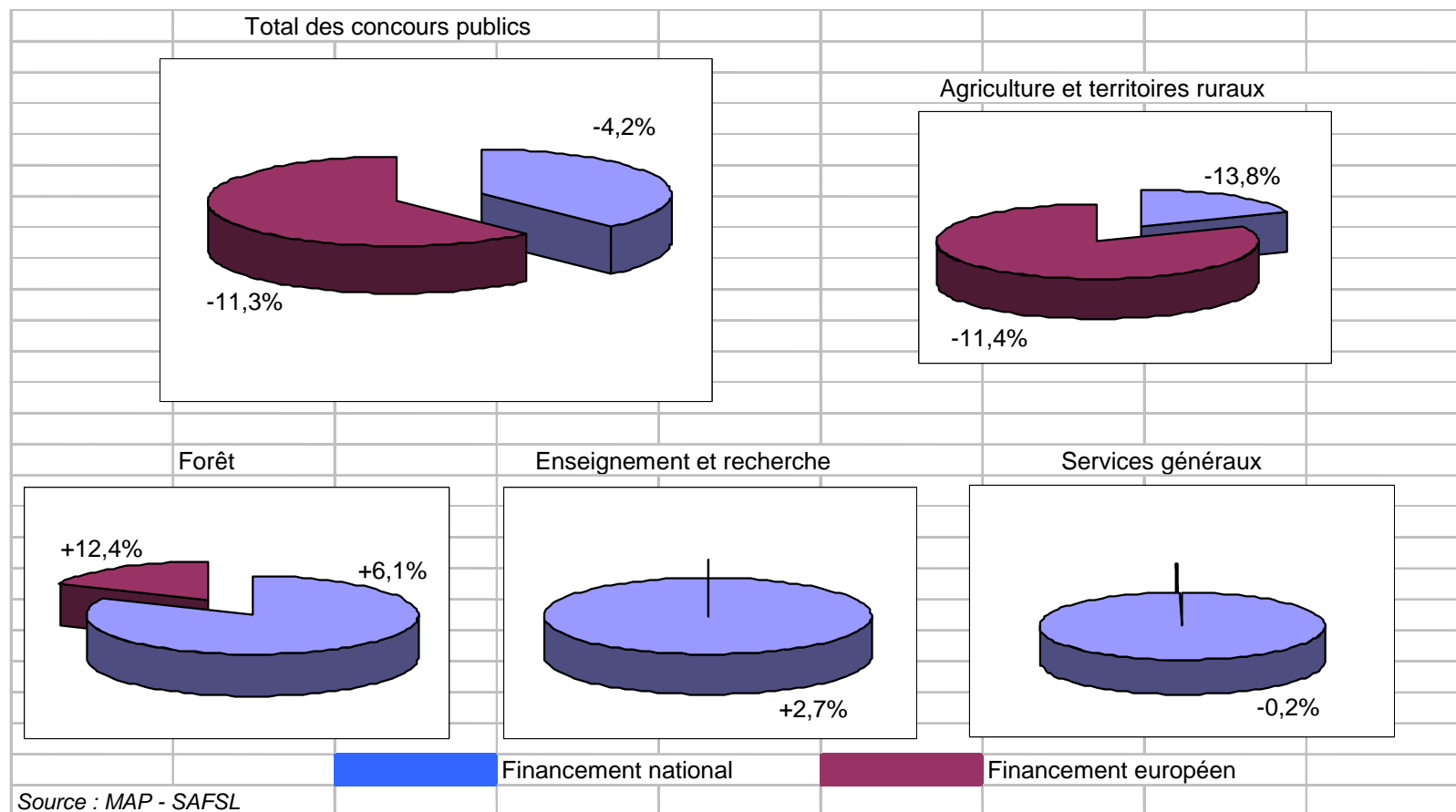




En 2007

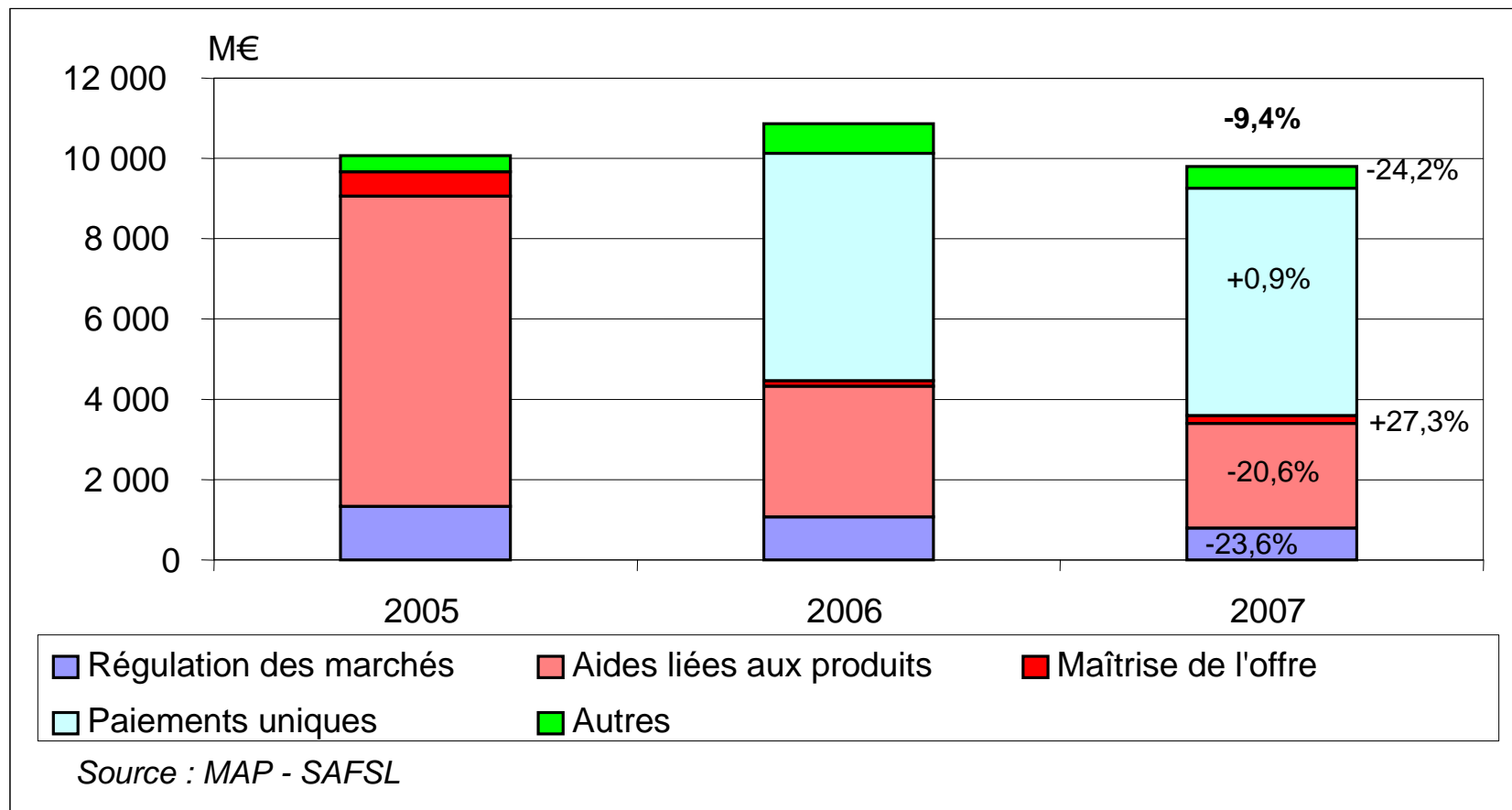
Ensemble des concours publics : une moindre baisse du financement national par rapport au financement européen

Domaine de l'agriculture et des territoires ruraux : Un recul équivalent



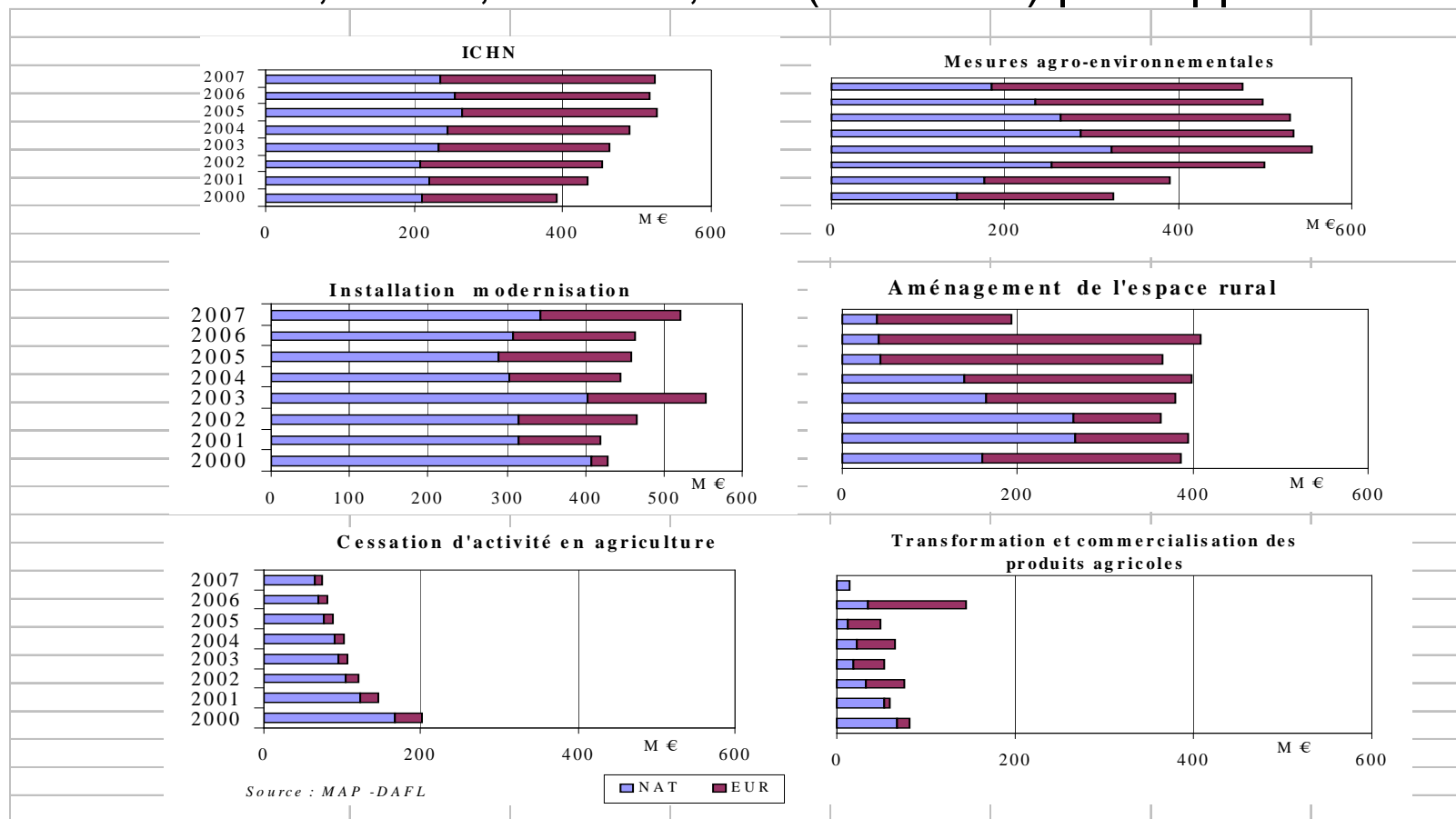


Les concours publics en faveur des marchés et revenus agricoles en 2007 : - 9,4 % par rapport à 2006 ; - 2,4 % par rapport à 2005



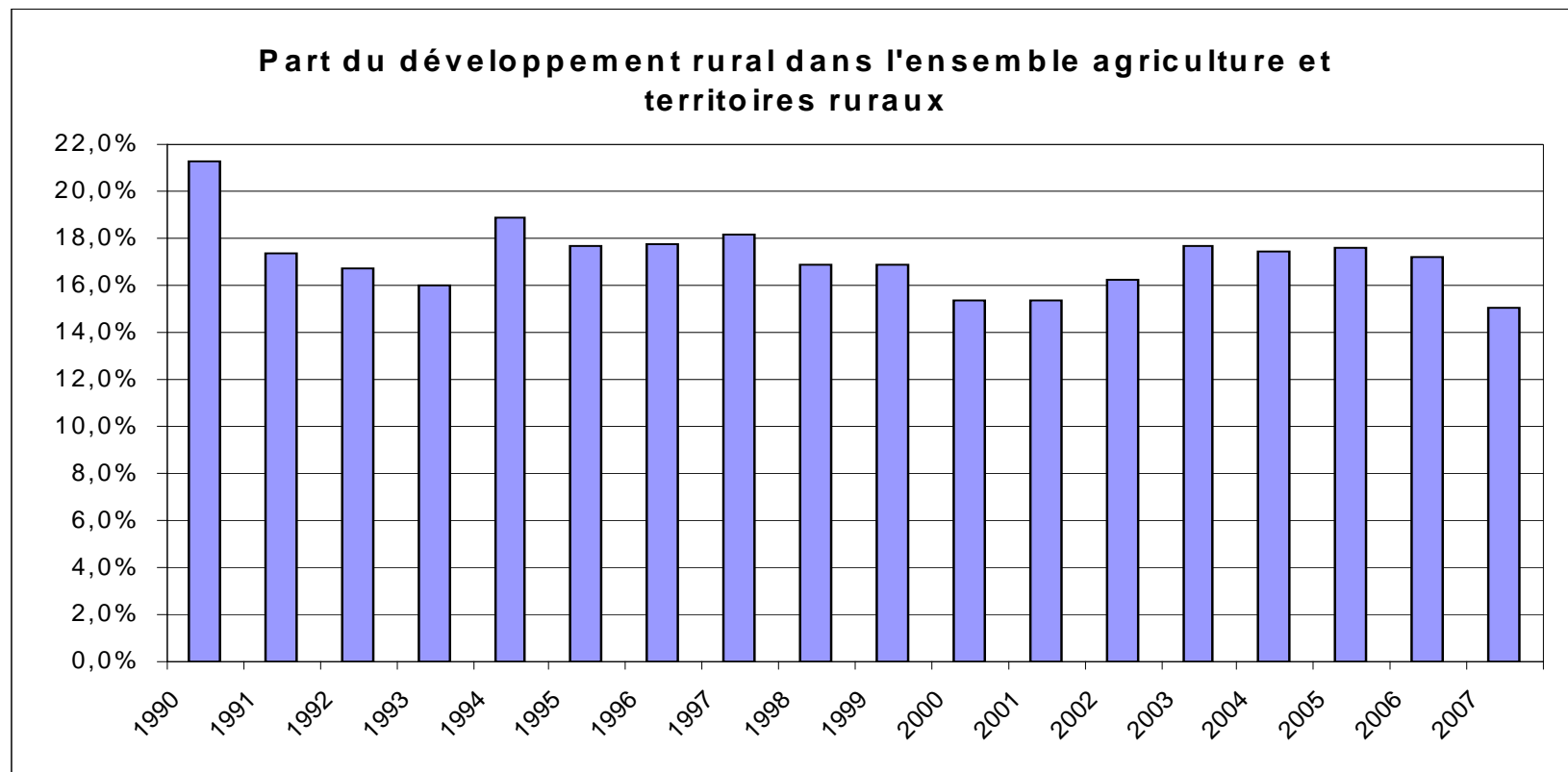


En 2007, les concours publics en faveur du développement rural s'élèvent à 1,8 Md€, soit - 23,2 % (- 544 M€) par rapport à 2006





En 2007, comme en 2000, les soutiens au développement rural représentent 15 % des aides en faveur de l'agriculture et des territoires ruraux



Source : MAP - SAFSL