

Prévention contre le renversement des tracteurs

Sécurité au travail

Prévention contre le renversement des tracteurs

Les renversements de tracteurs sont responsables encore aujourd'hui de 20 à 30 morts par an (contre 150 il y a trente ans)



Sécurité au travail

Prévention contre le renversement des tracteurs



Plus jamais cela



Des solutions existent !

Sécurité au travail

Prévention contre le renversement des tracteurs



Une étude menée en 2006/2007 par la MSA Tarn-Aveyron-Lot dans 5 cantons montre que:

-60% des exploitations possèdent au moins 1 tracteur sans structure de protection contre le retournement et 24% en possèdent 2

-Ces tracteurs représentent un volume d'heures d'utilisation non négligeable, pour des travaux courants sur l'exploitation

-13% des exploitations consultées ont connu un renversement de tracteur

Sécurité au travail

Prévention contre le renversement des tracteurs



Ce qu'impose la loi du 23 février 2005 relative au développement des territoires ruraux :

Avant le 1^{er} janvier 2010, obligation d'équiper tous les tracteurs en service d'une structure de sécurité anti-retournement.

Sécurité au travail

Prévention contre le renversement des tracteurs



QUELLES SONT LES SOLUTIONS PREVUES PAR LA REGLEMENTATION ?

- **Demander conseil à son concessionnaire pour trouver une structure homologuée**
- **Dimensionner correctement les arceaux de sécurité.**
2 outils disponibles pour les exploitants :
 - > **Logiciel de dimensionnement des arceaux arrière du CEMAGREF**
 - > **Logiciel espagnol de dimensionnement des cadres à 4 montants de l'université publique de Navarre**

Sécurité au travail

Prévention contre le renversement des tracteurs



Logiciel Ministère de l'agriculture et de la pêche/CEMAGREF de dimensionnement des arceaux de sécurité arrière à deux montants

- Offre une réponse “sur mesure” à un besoin individuel
- Économiquement viable,
- Fiable,
- Facile à mettre en œuvre.

Sécurité au travail

Prévention contre le renversement des tracteurs



Cette méthode de conception et de réalisation a été conçue et mise à la disposition de tous sous la forme :

- d'une notice explicative**
- d'un logiciel de calcul et de dimensionnement des arceaux de sécurité**

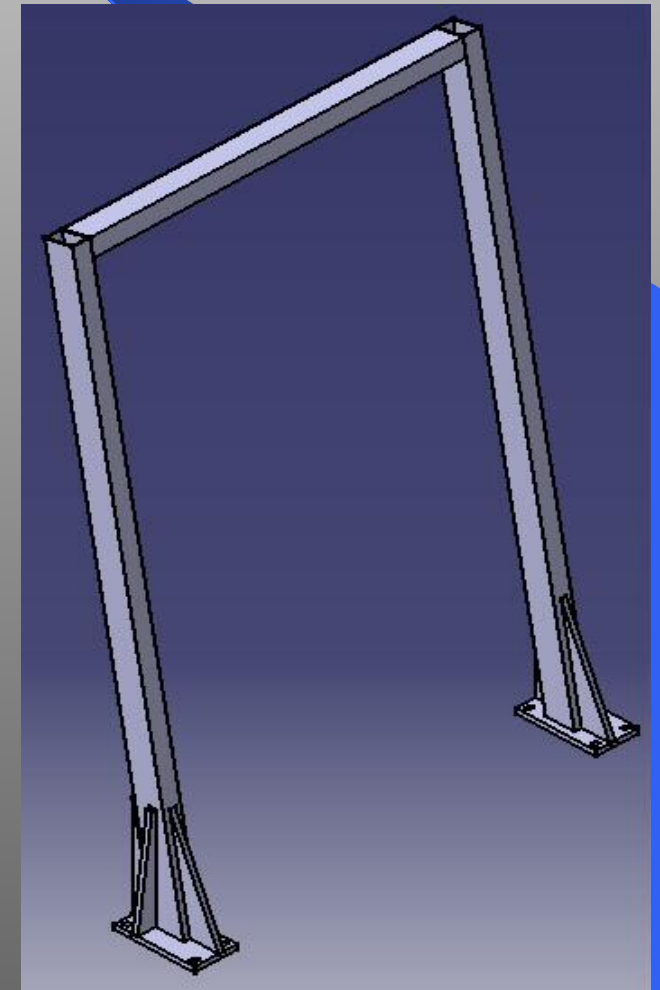
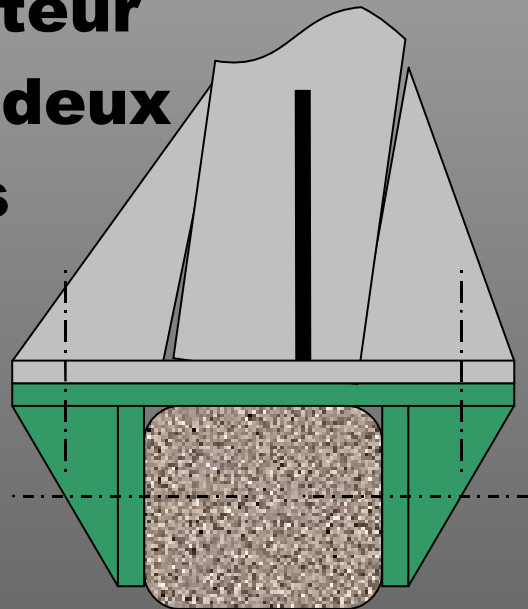
Retrouver ces éléments sur www.agriculture.gouv.fr
suivre thématiques/emploi-social/santé et sécurité au
travail/sécurité tracteurs et machinisme agricole

Sécurité au travail

Prévention contre le renversement des tracteurs

Cette méthode de conception permet la réalisation d'arceaux de sécurité

- Repris par des supports fixés sur les trompettes du tracteur.
- Boulonné sur le tracteur par l'intermédiaire de deux semelles horizontales



Sécurité au travail

Prévention contre le renversement des tracteurs



Un outil fiable, facile à utiliser et libre d'accès est maintenant disponible pour équiper les tracteurs en service d'un arceau de sécurité.



Sécurité au travail

Prévention contre le renversement des tracteurs



Une deuxième solution: la conception et la réalisation d'un cadre à 4 montants

Pour équiper les tracteurs en service de cadres de sécurité 4 montants, l'université publique de Navarre (Espagne) a mis à disposition, grâce à l'appui technique de la station d'essai EMA, une méthode de conception et de réalisation appelée ESTREMA

Rendez-vous sur www.cfnavarra.es/insl
(suivre documentation/sector agrario)

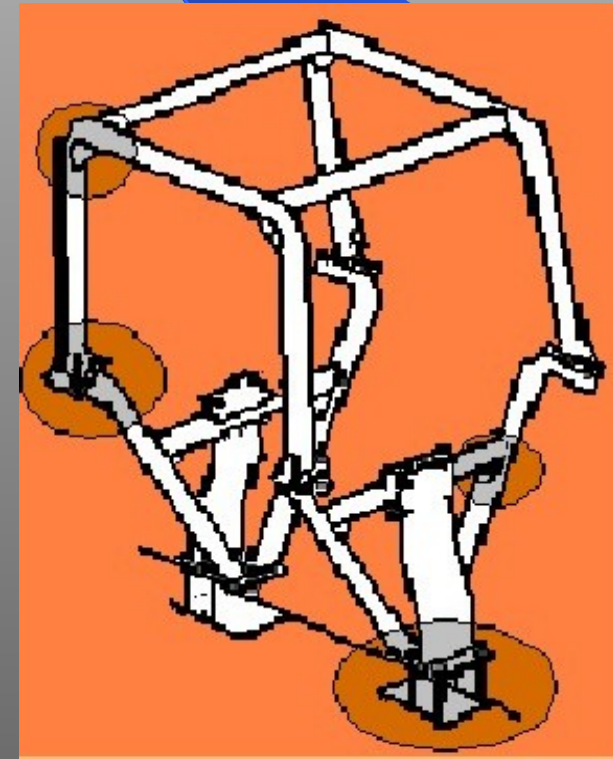
Sécurité au travail

Prévention contre le renversement des tracteurs



Le programme Estrema

- **Une structure conçue pour être ancrée sur l'essieu arrière du tracteur**
- **Le code 4 de l' OCDE (essais statiques)**
- **Les caractéristiques dimensionnelles et la masse du tracteur**



Sécurité au travail

Prévention contre le renversement des tracteurs



Caractéristiques de la structure ESTREMA

- Hauteur faible
- Elimination de toutes les parties incurvées dans la partie supérieure
- Meilleure position de la structure par rapport à la zone de survie
- Aptitude à protéger contre les chutes de balles rondes



Sécurité au travail

Prévention contre le renversement des tracteurs



Expérimentation MSA – CEMAGREF dans le Tarn



Montage de la structure sur l'essieu



Sécurité au travail

Prévention contre le renversement des tracteurs



Résultat de l'expérimentation

Temps et coût pour l'équipement d'une Structure de protection contre le renversement :

- Temps total: **14 à 20 heures**
- Coût des matériaux: **376 euros de fer + 50 euros de peinture**
- Coût total de l'équipement selon le concepteur et le monteur : **426 euros par l'agriculteur.**
 - de 874 à 1066 euros par un constructeur.
 - de 1056 à 1326 euros par une concession.
 - de 952 à 1222 euros par un constructeur + une concession.

Sécurité au travail

Prévention contre le renversement des tracteurs



Une protection optimale implique :

- un dispositif de protection en cas de renversement
- une ceinture de sécurité ventrale à deux points de fixation
- un dispositif de protection contre le risque lié aux chutes d'objets en cas d'utilisation du tracteur pour la manutention

