



# Capricorne asiatique des agrumes (*Anoplophora chinensis*)

## Reconnaissance des symptômes



### Où chercher *Anoplophora chinensis* et ses symptômes?

- sur de nombreuses espèces de feuillus à bois tendre, notamment les érables, dans et autour des pépinières ou revendeurs qui importent des végétaux ligneux (bonsaïs ou plants) en provenance d'Asie.

### Quels sont les végétaux menacés ?

*Anoplophora chinensis* est très polyphage, sur les essences feuillues, principalement à bois tendre. Les arbres sur lesquels il est le plus fréquemment intercepté sont les érables, les peupliers, les pommiers, les poiriers, les pruniers, les *Citrus*, les hêtres, les platanes...

### Rechercher les adultes et les larves

1. Repérer les symptômes (voir au verso).
2. Rechercher des adultes sur les troncs atteints et à proximité
3. Rechercher les larves sous les écorces ou dans le cœur du bois à la base des arbres atteints (collet et racines affleurantes).



Photo LNPV

Adulte d'*A. chinensis* à rechercher, surtout à la base des troncs et sur les racines affleurantes, mais aussi dans le feuillage où il se nourrit. Il se laisse facilement tomber lorsqu'on secoue l'arbre ou tape sur les branches.



Larve d'*A. chinensis* dans une racine : à rechercher dans les racines et à la base du tronc.

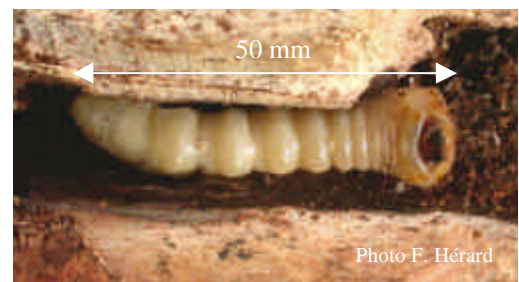


Photo F. Hérard



Photo F. Hérard

L'adulte d'*A. chinensis* a une silhouette typique de longicorne. Le corps est entièrement noir brillant avec des taches blanches ou beige clair, de forme, nombre et emplacement variables. Les antennes et les tarsi sont annelés de taches blanches à reflets bleutés. La partie antérieure des élytres est fortement granuleuse (ce qui le différencie d'*A. glabripennis*). Les spécimens trouvés en France présentent deux taches claires sur le thorax.

En cas de découverte les adultes doivent être asphyxiés à l'acétate d'éthyle ou plongés dans l'alcool à 70°. Les larves doivent être plongées dans l'eau bouillante pendant quelques minutes puis conservées dans l'alcool à 70°. Envoyer les échantillons à l'adresse suivante :



**LNPV unité d'entomologie**  
ENSAM-INRA Zoologie  
2, place Viala  
F-34060 Montpellier cedex 01

Téléphone : 04-99-61-28-45  
Fax : 04-67-52-15-54



## Capricorne asiatique des agrumes (*Anoplophora chinensis*)



Seules les jeunes larves rejettent de la sciure hors de leur galerie, ce qui facilite leur détection. Les larves plus âgées compactent la sciure à l'intérieur de leur galerie, aucun signe d'activité n'est alors décelable de l'extérieur. Chez cette espèce, seuls les trous d'émergence des adultes sont facilement observables.

### Les symptômes

Rechercher des trous d'émergence à la base des troncs. Ne pas hésiter à gratter le sol pour dégager les grosses racines



- bonsaïs
- plants en pépinière ou jardinerie
- arbres autour des zones à risque (zones industrielles, pépinières...)

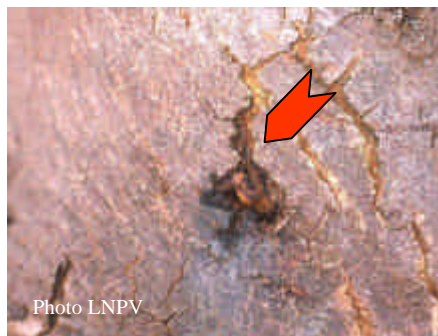
Les trous d'émergence se trouvent à la base des troncs ou sur les racines affleurantes ou directement au sol.



**- Chercher des trous d'émergence parfaitement ronds et de fort diamètre ( 10-14mm de Ø) -**



**- Chercher des morsures de ponte et de nutrition des adultes -**



Les incisions de ponte sont presque exclusivement pratiquées à la base du tronc et sur les racines affleurantes au sol. Elles sont très discrètes, en 3 minuscules fentes alignées horizontalement.

Œuf d'*A. chinensis* après écorçage, sous la morsure de ponte

Les dégâts occasionnés par les adultes se portent essentiellement sur les jeunes rameaux tendres, des « gourmands », de jeunes pousses de 5 à 10 mm de Ø à écorce tendre, prenant naissance directement sur le tronc. L'écorce est décapée.