

Colloque

Les légumineuses dans l'agriculture française




Anne Schneider, Christian Huyghe, Thierry Maleplate, Françoise Labalette, Corinne Peyronnet, Benoît Carrouée






 Les légumineuses pour des systèmes agricoles et alimentaires durables - 14 décembre 2015 1

Trois grands modes d'exploitation des légumineuses dans les systèmes agricoles

 Lég fourragères et prairiales	 Lég à graines	 Lég non récoltées
LFP	LAG	LNR
Plantes semées en mono-spécifique ou en association, puis fauchées ou pâturées (ou espace naturel)	Plantes récoltées après avoir été semées en culture mono-spécifique ou en association	Plantes non récoltées , semées seules ou en mélange, en interculture ou accompagnant une culture de rente
Luzerne, trèfles, vesces, sainfoin, lotier, pois	Pois, féverole, soja, lupins, lentille, pois chiche, haricot	Féverole, vesces, lentille, trèfles, pois, lupins, gesses
Partie aérienne dans son ensemble, pâturée ou +/- transformée après fauche	Graines ou ingrédients issus des graines	Un ou plusieurs services écosystémiques de la plante non récoltée
Alimentation animale (ou très rarement, industrie alimentaire ou non alimentaire)	Alimentation animale ou humaine (et très minoritairement non alimentaire)	Pas de valorisation économique (en général) en dehors de la parcelle


 Les légumineuses pour des systèmes agricoles et alimentaires durables - 14 décembre 2015 2

Des filières jeunes et des investissements relativement modestes en amélioration variétale

LAG: que 30 ans de recul en Europe
LFP: + ancien

Volume d'investissement en amélioration variétale + restreint / GC (sauf luzerne)
(même si soutien public FR pour protéagineux)

Environnement technique restreint
 car cultures 'mineures' (*peu de surfaces*)

Réduction des compétences et conseil techniques, limités sur l'homologation de produits phytosanitaires

Or la maîtrise des pressions biotiques et abiotiques est cruciale pour faire exprimer tout leur potentiel

Création variétale dynamique mais modeste
(ici part des cultivars de pois de 1993 à 2012)

Les légumineuses pour des systèmes agricoles et alimentaires durables - 14 décembre 2015 3

Production mondiale

LFP - Légumineuses prairiales et fourragères

Principalement
la luzerne en culture pure, et
le trèfle blanc en prairie multi-spécifique

LAG - Légumineuses à graines

Ecrasante majorité du soja (*puis haricots*)
 Production moyenne 2008-2012
334 x10⁶ tonnes /an

78% soja
(Brésil, Etats-Unis, Argentine)

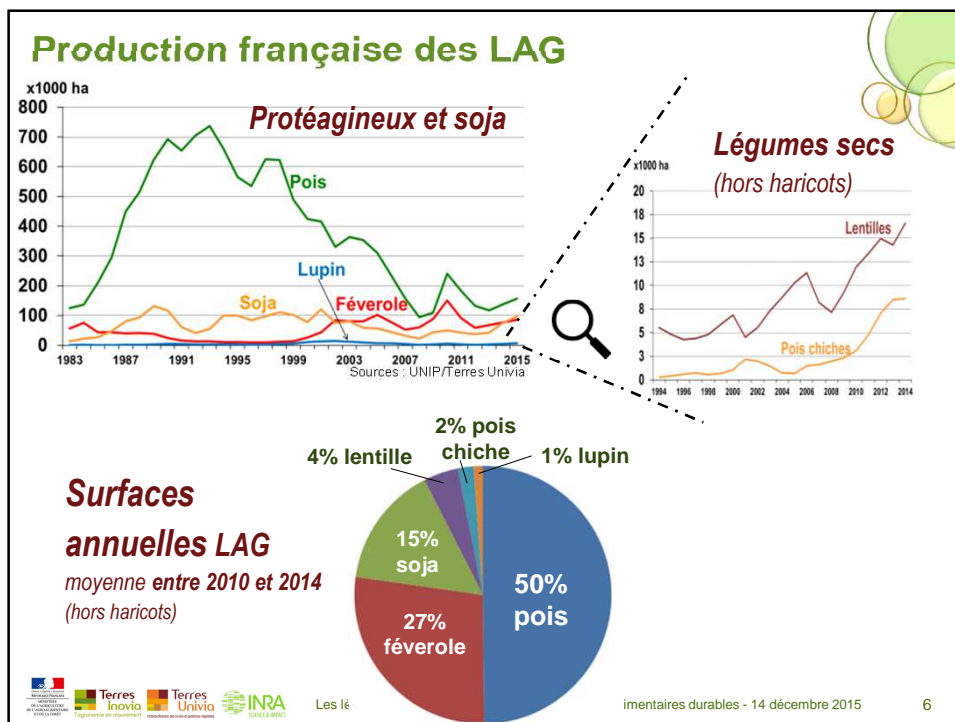
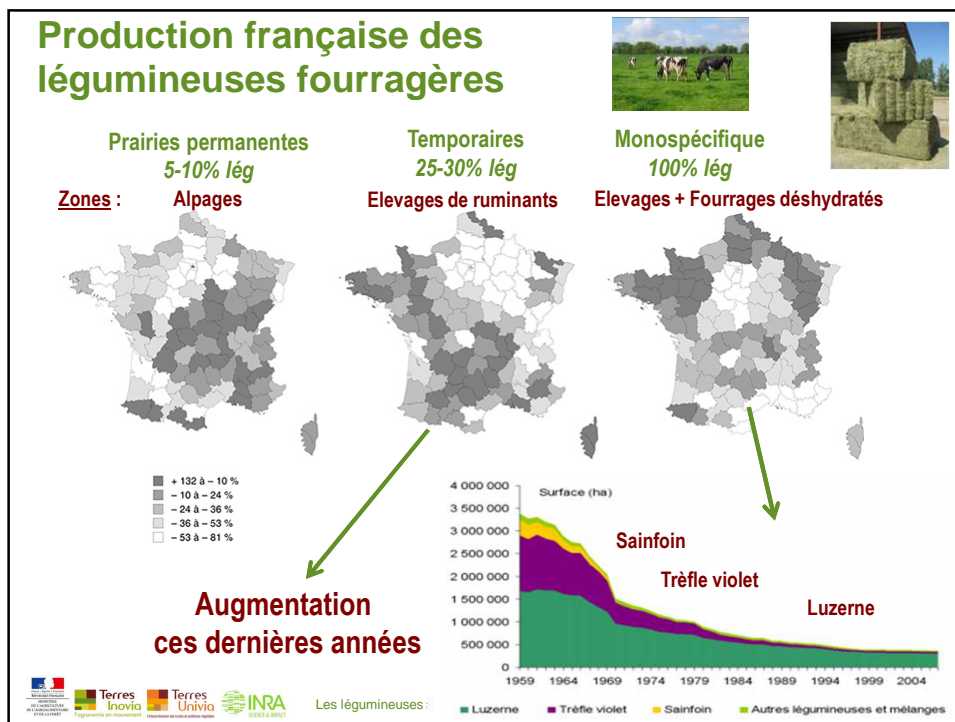
22% autres

33% haricots

15% pois chiche
8% fève-féverole
6% lentille
8% cornille
6% pois cajan
1% lupin

Sources : Eurostat et UNIP et FAO.

Les légumineuses pour des systèmes agricoles et alimentaires durables - 14 décembre 2015 4



Les légumineuses, cruciales en agriculture biologique

(AB= sans intrants de synthèse)

30-55% leg dans rotations GC en AB >> en agri conventionnelle

LFP + fréquentes dans les rotations de +7 ans, démarrant par une **prairie temporaire à base de légumineuses**: souvent sols à potentiels inférieurs, mais + performantes sur le plan agronomique et environnemental, et + résilientes

LNR : forte présence de légumineuses en **cultures intermédiaires**

LAG
Surfaces modestes mais **augmentation soutenue** depuis 2010 (*souvent associations*)

Débouchés + attractifs en alim humaine, mais **forts besoins en protéines en alim animale** (obligation alim 100 % bio pour les monogastriques AB d'ici 2018)

Associations céréales-légumineuses

Les légumineuses pour des systèmes agricoles et alimentaires durables - 14 décembre 2015

7

Utilisations actuelles des légumineuses : surtout pour animaux

LFP : majoritairement liées à de l'autoconsommation des **troupeaux d'herbivores**, mis à part les fourrages déshydratés, vendus hors région de production

LAG : des débouchés de masse avec l'aliment composé ou la ration fourragère

Les volumes utilisés en AA suivent leur disponibilité et prix

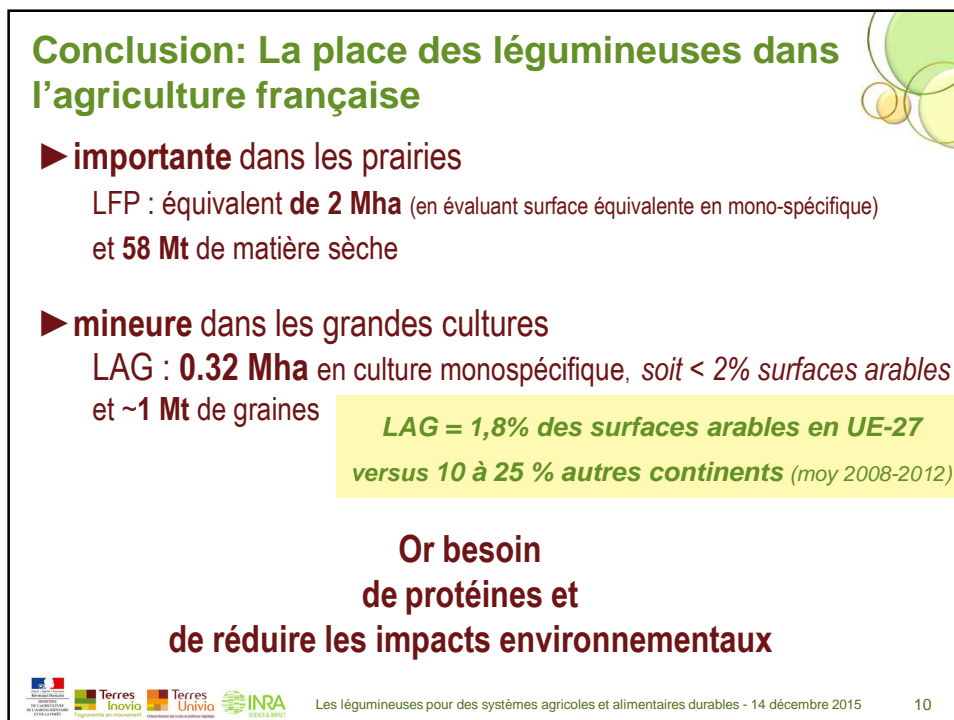
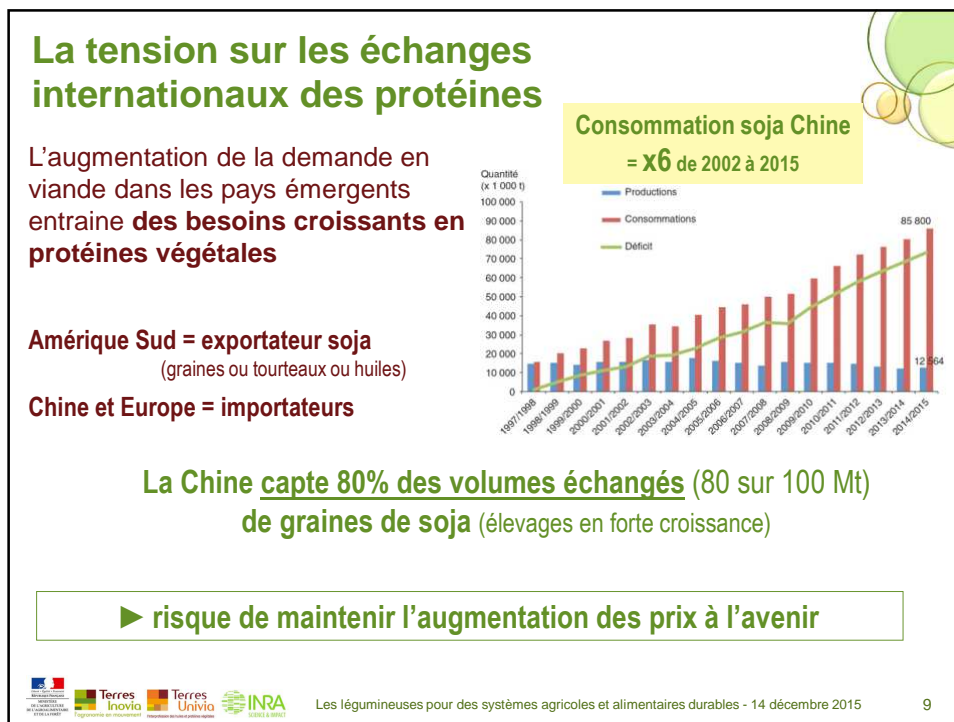
Débouchés à valeur ajoutée plus élevée

Alim Humaine : marchés de niche (AOC) et ingrédients agro-alimentaires

Source Terres Univia

Les légumineuses pour des systèmes agricoles et alimentaires durables - 14 décembre 2015

8



Merci de votre attention

Luzerne cultivée
(*Medicago sativa*)



Sainfoin
(*Onobrychis viciifolia*)



Féverole
(*Vicia faba*)



Pois protéagineux
(*Pisum sativa*)



Trèfle violet
(*Trifolium pratense L.*)



Lupin blanc
(*Lupinus albus*)





11