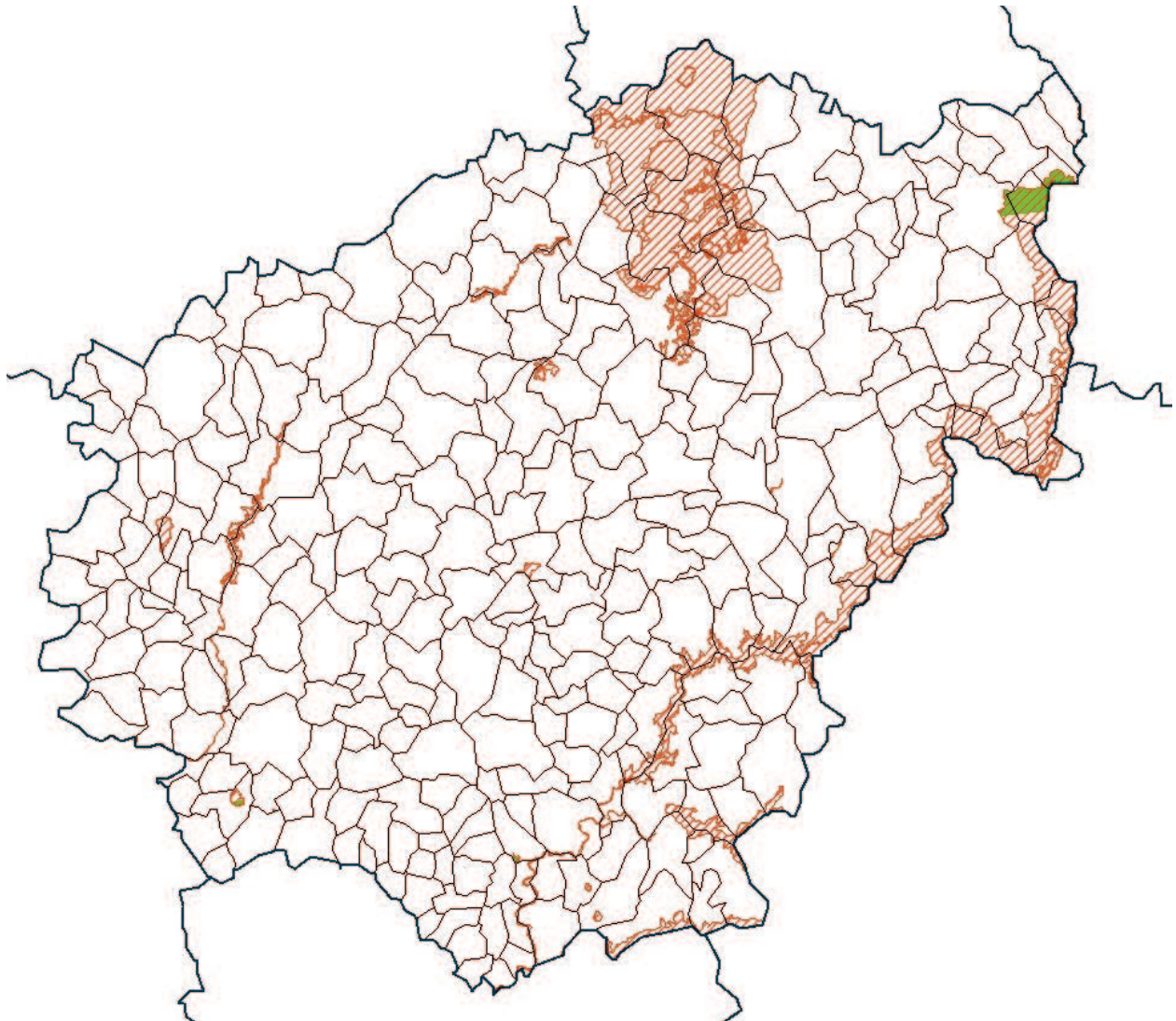


LES PRAIRIES PERMANENTES SENSIBLES



19 - Corrèze



Limites administratives

 Département

 Commune

Sont prairies sensibles les surfaces en prairie ou pâturage permanents présentes dans le zonage suivant :

 pour les surfaces qui étaient déclarées en 2014 en prairie naturelle,

 pour les surfaces qui étaient déclarées en 2014 en landes, estives et parcours.

Sources : MAAF, MNHN, INRA US-ODR